

D'クラティア イヴァン初台 609号室

京王線
小田急小田原線
京王線

初台駅 徒歩 1分
参宮橋駅 徒歩11分
幡ヶ谷駅 徒歩13分

設備・仕様

- ★駐輪場あり ★エレベータ ★オートロック ★BSアンテナ(配線のみ)
- ★インターホン(TVモニター付) ★システムキッチン(ガスコンロ2口)
- ★収納 ★フローリング ★エアコン ★浴室乾燥機 ★洗濯機置場(室内)
- ★バス・トイレ別 ★洗浄便座 ★バルコニー

新生活楽々スタートプラン

家賃に+15,000円で生活に必要な家電をお部屋に設置します!

お支払は家賃と一緒に、生活がすぐに始められる楽々プラン

*液晶TV(19型)・冷蔵庫(98L)・洗濯機(4.2kg)・縦型クリーナー・電子レンジのセット

分譲賃貸マンション

609号室

間取りタイプ

1R

賃料

82,000円

敷金 1ヶ月

礼金 1ヶ月



京
初台
王
徒台線
歩駅
1
分



生活情報

- * コンビニまで……78m
- * スーパーまで……196m
- * 病院まで……110m



物件

図面と相違する場合は
現況を優先致します

物件所在地	東京都渋谷区初台1丁目49-2		
交通	京王線	初台駅 徒歩 1分	
	小田急小田原線	参宮橋駅 徒歩11分	
建物	構造・規模	鉄筋コンクリート造	14階建
	専有面積	22.22㎡	築年月 平16年1月
入居	平成29年10月下旬予定	契約期間	2年
共益費	8,000円	更新料	新賃料の1.5ヶ月分
	備考		
◎借主は契約時に別途鍵交換代(30,000円+税) ※センサーキー ◎契約書類作成費用及び郵送料(5,000円+税) ◎除菌消臭代(15,000円+税)負担 ◎当社指定の火災保険加入の事 ◎1年未満解約の場合、賃料1ヶ月の違約金有り ◎家具・家電のリースも取り扱っております			
契約形態			
原則、通常契約 保証会社要(1年・更新可) ※初回保証料…(家賃+共益費)×50%~100% 審査内容により連帯保証人を付して頂く場合がございます なお、申込時、ご相談ください			

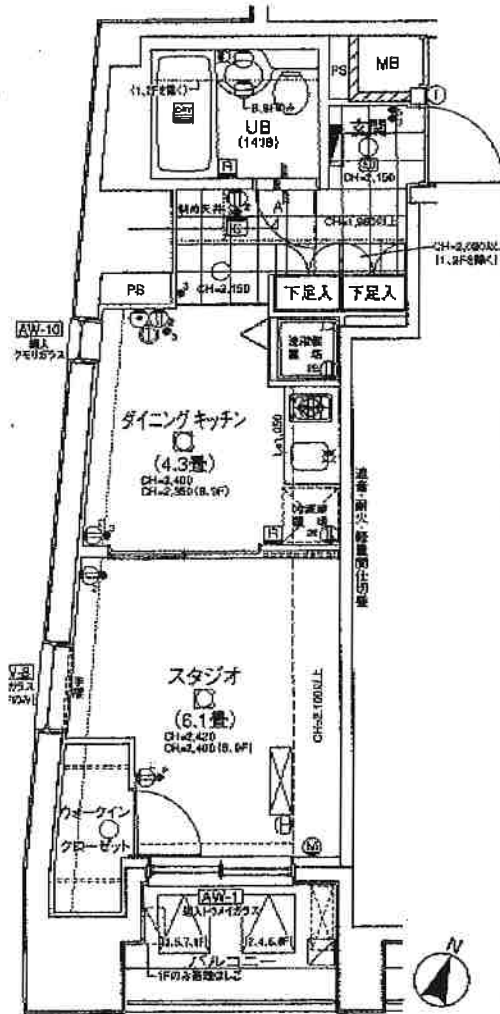
東京都知事免許(1)第100350号 〒160-0023 東京都新宿区西新宿7丁目12-3 小島ビル3A

株式会社SUNNY

TEL: 03-5937-3292 FAX: 03-5937-3293 定休日: なし 年末年始

「分譲マンション賃貸」

- 玄関に雨が降込まない内廊下
- インターネット利用可能
- オートロック
- 24時間フルガードセキュリティ
- 追い焚き機能付き浴室
- 宅配ロッカー付
- 各保証会社加入可能



物件種目	貸マンション		
最寄駅	笹塚		
間取りタイプ	1DK		
賃貸条件	賃料	98000 円	
	敷金	1 ヶ月	礼金 1 ヶ月
物件所在地	東京都渋谷区笹塚2-7-12 (住居表示)		
交通	京王線「笹塚」駅	徒歩 3分	
建物	建物名	日神デュオステージ笹塚西館	
	構造・規模	鉄骨鉄筋コンクリート造 15階建 5階部分	
	使用部分積	29.84 ㎡	バルコニー 4 ㎡
	間取内訳		
築年月	平成 15 年 9 月	契約期間	2年
管理費等	12000 円/月	円/月	
駐車場	無	駐車賃料	円/月
現況	空家	入居日	即時
本体設備	オートロック 上・下水道 都市ガス エレベーター		
各戸設備	エアコン 浴室乾燥機 ミニキッチン 照明器具		
備考	ウォークインクローゼット付		
	条件相談可 インターネット利用可能(別途申込要)		
会員番号			
物件番号			

■図面と現況が相違する場合は現況優先とさせていただきます。 ■「仲介」ご成約の際には、当社規定の仲介手数料とそれにかかる消費税を別途申し受けます。

東京都知事免許 (1) 第100350号 〒160-0023 東京都新宿区西新宿7丁目12-3 小島ビル3A

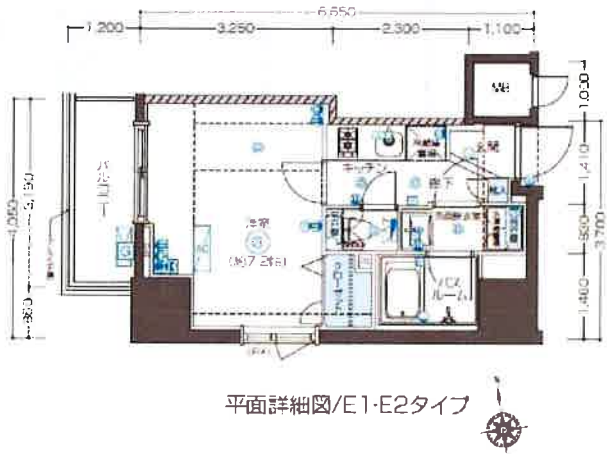
株式会社SUNNY

TEL: 03-5937-3292 FAX: 03-5937-3293 定休日: なし 年末年始

物件名	号室	賃料
ZOOM東新宿	305	103,000円

注目 ペット可★洋室約7.2帖★ガス2口付キッチン

ネット:シーファイブ限定★使用料無料
 ≪Etype≫角部屋・追焚・浴室乾燥機・温水洗浄便座・独立洗面台・10/7解約予定
 初回保証料=合計賃料×50%(法人50%)、月額保証料=合計賃料×1% 継続保証料無



リクルートフォレントインシュアを使用して頂きます
 初回保証委託料、継続保証委託料は借主負担となります



図面が現況と異なる場合は現状優先とします

※要新料:新賃料の1ヶ月分
 ※当社指定の家財保険:2年間(1.5万円~2.5万円)に加入のこと

管理費	10,000円		
敷金	1ヶ月	礼金	2ヶ月
入居諸条件	鍵交換費用21,600円,家財保険料15,000円(2年間)借主負担/ペット飼育時敷金1ヶ月追加(別途飼育細則参照・要申請書)退去時のルームクリーニング及び消臭費用59,400円借主負担/民泊利用不可		
賃料支払方法	保証会社リクルートをご利用頂き毎月27日までに翌月分の賃料・管理費をお支払い頂きます。		
所在地	東京都新宿区大久保1丁目-3-17		
交通	東京メトロ副都心線・東新宿駅 徒歩 1分 都営地下鉄大江戸線・東新宿駅 徒歩 2分 JR山手線・新大久保駅 徒歩 9分 JR総武線・大久保駅 徒歩 14分		
構造・規模	鉄筋コンクリート	13階建	3階部分
専有面積	25.93㎡	バルコニー面積	3.82㎡
総戸数	60戸	間取り	1K
竣工	2014年1月21日	契約期間	2年
現況	退去予定	入居日	2017年10月中旬
管理会社	株式会社 トーシンコミュニティ		
設備	分譲タイプ・追い焚き風呂・温水洗浄便座・オートロック・浴室乾燥・角部屋・フルタイムロッカー・宅配ボックス・エアコン・室内洗濯機置場・フローリング・洗面台独立・脱衣所・クローゼット・エレベータ・下駄箱		

東京都知事免許 (1) 第100350号 〒160-0023 東京都新宿区西新宿7丁目12-3 小島ビル3A

株式会社SUNNY

TEL: 03-5937-3292 FAX: 03-5937-3293 定休日: なし 年末年始

物件名

フェニックス西参道タワー

号室

602

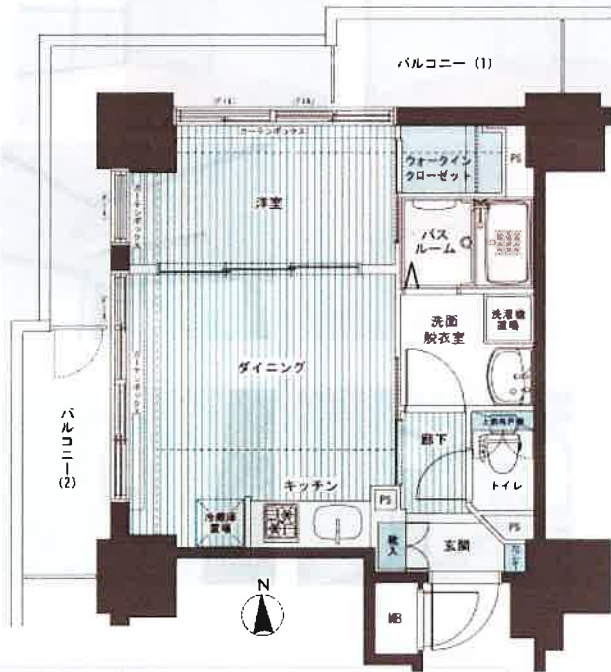
賃料

138,000円



洋室約4.2帖・DK約7.1帖★免震構造

ネット:フレッツ光、CATV:スカパーJSAT(株)(各有料)/低層用EV1基
 10/8解約予定《Nタイプ》ガス2口K/ペット可(敷1追加)/角部屋/二面バルコニー/温水洗浄便座
 初回保証料=合計賃料×50%(法人50%)、月額保証料=合計賃料×1% 継続保証料無



リクルートフォレントインシュアを使用して頂きます

初回保証委託料、継続保証委託料は借主負担となります



図面が現況と異なる場合は現状優先とします

※更新料:新賃料の1ヶ月分
 ※当社指定の家財保険:2年間(1.5万円~2.5万円)に加入のこと

管理費

10,000円

敷金

0.5ヶ月

礼金

1ヶ月

入居諸条件

鍵交換費用21,600円借主負担/家財保険料20,000円借主負担(2年間)ペット飼育時敷金1ヶ月追加(別途飼育細則参照・要申請書)/退去時のルームクリーニング及び消臭費用60,480円借主負担/民泊利用不可

賃料支払方法

保証会社リクルートをご利用頂き毎月27日までに翌月分の賃料・管理費をお支払い頂きます。

所在地

東京都渋谷区代々木4丁目-30-5

交通

京王電鉄京王新線・初台駅 徒歩 5分
 小田急電鉄小田急小田原線・参宮橋駅 徒歩 9分
 JR中央線快速・新宿駅 徒歩 14分

構造・規模

鉄筋コンクリート 地上24・地下1階 6階部分

専有面積

31.85㎡ バルコニー面積 3.68/4.00㎡

総戸数

192戸 間取り 1DK

竣工

2008年8月8日 契約期間 2年

現況

退去予定 入居日 2017年10月中旬

管理会社

株式会社 トーシンコミュニティ

設備

分譲タイプ・温水洗浄便座・オートロック・浴室乾燥・シャンプードレッサー・角部屋・フルタイムロッカー・宅配ボックス・エアコン・室内洗濯機置場・フローリング・洗面台独立・脱衣所・ウォークインクローゼット・エレベータ・2面バルコニー・下駄箱

東京都知事免許(1)第100350号 〒160-0023 東京都新宿区西新宿7丁目12-3 小島ビル3A

株式会社SUNNY

TEL: 03-5937-3292 FAX: 03-5937-3293 定休日: なし 年末年始

貸マンション

曙橋駅

YOTSUYA DUPLEX D-R 702

間取り
1LDK

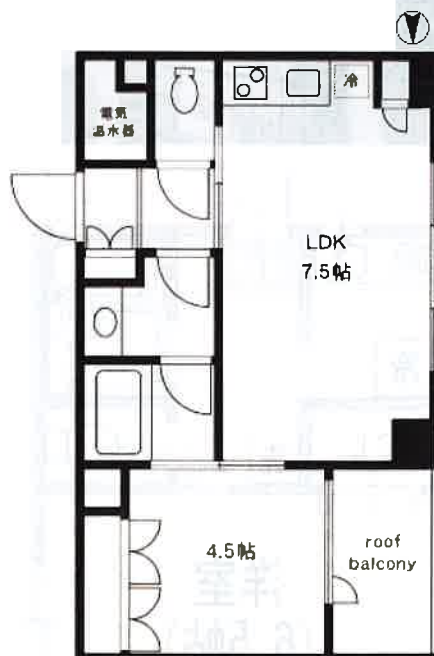
専有面積
32.40㎡

築年月
2008年10月



チェックポイント!

分譲タイプ、B・T別室、温水洗浄便座、洗面台、IHキッチンヒーター、クローゼット、トランクルーム、給湯、フローリング、エアコン、CS、BS端子、光ファイバー、オートロック、モニタ付インターホン、エレベーター、宅配BOX



物件種目	貸マンション
最寄駅	曙橋
間取タイプ	1LDK
賃料条件	賃料 142,000円 礼金1ヶ月 敷金1ヶ月 保証金なし

物件所在地	東京都新宿区舟町		
交通	都営新宿線 曙橋 徒歩5分		
建物	建物名	YOTSUYA DUPLEX D-R 702	
	構造・規模	RC 8階建/7階部分	
	使用部分積	32.40㎡	
	間取内訳	洋4.5 LDK 7.5	
築年月	2008年10月	契約期間	2年
管理費等	10,000円/月		
駐車場	有 27,000円/月		
現況	居住中	入居日	相談
設備	B・T別室、温水洗浄便座、洗面台、IHキッチンヒーター、クローゼット、トランクルーム、給湯、フローリング、エアコン、CS、BS端子、光ファイバー、オートロック、モニタ付インターホン、エレベーター、宅配BOX		
保険等	要 2年15,000円		
備考	ドラム式洗濯乾燥機 更新料:新賃料1ヶ月 賃貸保証:利用可リクルート、アイシンクレント 鍵交換代等:有 21,600円~ 利用駅1:東京メトロ丸ノ内線四谷三丁目徒歩5分 利用駅2:JR総武・中央緩行線信濃町徒歩18分		

この図面は物件情報の一部を抜粋して掲載しております。(現況優先)
付帯条件や別途料金等が発生する場合がありますのでご確認ください。

at home

infosheet 物件番号 69638871002

東京都知事免許(1)第100350号 〒160-0023 東京都新宿区西新宿7丁目12-3 小島ビル3A

株式会社SUNNY

TEL: 03-5937-3292 FAX: 03-5937-3293 定休日: なし 年末年始

貸マンション

雑司が谷駅

グランヴァン目白ヒルズ 402

間取り
1DK

専有面積
45.42㎡

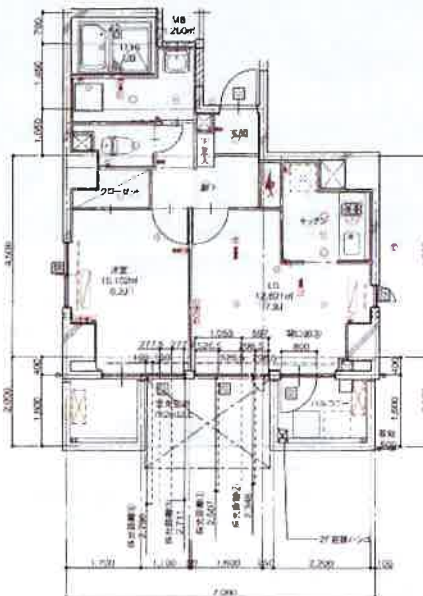
築年月
2013年04月



おしゃれなメゾネット♪
都心の夜景を楽しもう♪

チェックポイント!

駐輪場有,二人入居可,2面採光,分譲タイプ,角部屋,B・T別室,シャワー,追焚機能,浴室乾燥機,トイレ,温水洗浄便座,洗面所,ガスコンロ付,3口以上コンロ,システムキッチン,グリル,収納スペース,クローゼット,シューズボックス,照明器具,室内洗濯機置場,給湯,都市ガス,フローリング,全居室フローリング,エアコン,エアコン2台以上,C.S,B.S端子,ダブルロックドア,モニタ付オートロック,モニタ付インターホン,ディンプルキー,防犯カメラ,バルコニー,エレベーター,宅配BOX



物件種目	貸マンション
最寄駅	雑司が谷
間取タイプ	1DK
賃料	賃料 149,000円
賃貸条件	礼金1ヶ月 敷金1ヶ月 保証金なし

物件所在地	東京都豊島区高田1丁目40-10		
交通	東京メトロ副都心線 雑司が谷 徒歩4分		
建物	建物名	グランヴァン目白ヒルズ 402	
	構造・規模	RC 9階建/4階部分	
	使用部分積	45.42㎡	
	間取内訳	洋6.2	DK 7.9
築年月	2013年04月	契約期間	2年
管理費等	9,000円/月		
駐車場	なし		
現況	空家	入居日	即時
設備	B・T別室,シャワー,追焚機能,浴室乾燥機,トイレ,温水洗浄便座,洗面所,ガスコンロ付,3口以上コンロ,システムキッチン,グリル,収納スペース,クローゼット,シューズボックス,照明器具,室内洗濯機置場,給湯,都市ガス,フローリング,全居室フローリング,エアコン,エアコン2台以上,C.S...		
保険等	要 2年15,000円		
備考	更新料:新賃料1ヶ月 賃貸保証:加入要 (賃料+管理費)×50% 利用駅1:JR山手線 目白 徒歩14分 利用駅2:都電荒川線 学園下 徒歩7分		

東京都知事免許(1)第100350号 〒160-0023 東京都新宿区西新宿7丁目12-3 小島ビル3A

株式会社SUNNY

TEL: 03-5937-3292 FAX: 03-5937-3293 定休日: なし 年末年始

築浅！賃貸マンション

桜ヒルズ九段北



- 都営新宿線『市ヶ谷』駅 徒歩2分
- JR総武線『市ヶ谷』駅 徒歩5分

【705号室】

【設備】

- ◇オートロック
- ◇エレベーター
- ◇防犯カメラ
- ◇宅配ボックス
- ◇モニター付インターホン
- ◇室内洗濯機置き場
- ◇フローリング
- ◇エアコン
- ◇バス・トイレ別
- ◇ユニットバス
- ◇洗浄機能付暖房便座
- ◇洗面台
- ◇洗面室
- ◇浴室乾燥機
- ◇追焚き
- ◇システムキッチン
- ◇ガスコンロ2口

【別途契約】

- ◆BS-CS

☆賃貸保証会社との契約必須☆
 保証会社: DHF (HeartOne 賃貸保証サービス)
 初回保証料: 月租料の30%
 月租料: 月租料の1%
 更新時保証料: (通常2年毎) 更新料の1%
 お部屋の更新料に上乗せしてお支払頂きます。
 クレジット利用ポイントが毎月利用額の0.5%ついてお得です!
 ※毎月の家賃のお支払いは専用クレジットカードからの引き落としとなります※
 ※審査が下り次第、カードが自動発行され、自宅に届きます※



敷金1ヶ月
 キャンペーン!
 (9月末契約開始分まで)



*建物内の設備、又は現況が図面と異なる場合は現況優先とさせていただきます。

物件種目	賃貸マンション		
最寄駅	市ヶ谷		
間取りタイプ	1LDK		
賃貸条件	賃金	156,000円	
	共益費	7,000円	
	礼金2ヶ月 敷金1ヶ月		
	※法人等で保証会社を使わない場合敷金2ヶ月となります。		
所在地	東京都千代田区九段北4-2-38		
交通	都営新宿線『市ヶ谷』駅 徒歩2分		
	JR総武線『市ヶ谷』駅 徒歩5分		
建物名	桜ヒルズ九段北		
構造・規模	鉄筋コンクリート造 地上9階地下1階建		
使用部面積	35.98㎡		
築年数	2015年1月	契約期間	2年(更新可)
現況	現空	入居日	相談
備考	【初期費用】 ・敷金・礼金・前家賃・日割家賃 ・火災保険: 貸主指定保険加入18,000円~(借主指定) ・鍵交換費用: 19,440円 ・保証会社加入必須DHF(左記参照) 【その他】 ・外国籍の方可! ・解約時室内クリーニング費用: 借主負担 【契約時必要書類】 ・契約者: 顔付身分証表裏(手書き住所NG)+保険証表裏 内容によって収入証明が必要になる場合がございます。		

東京都知事免許(1)第100350号 〒160-0023 東京都新宿区西新宿7丁目12-3 小島ビル3A

株式会社SUNNY

TEL: 03-5937-3292 FAX: 03-5937-3293 定休日: なし 年末年始

貸マンション

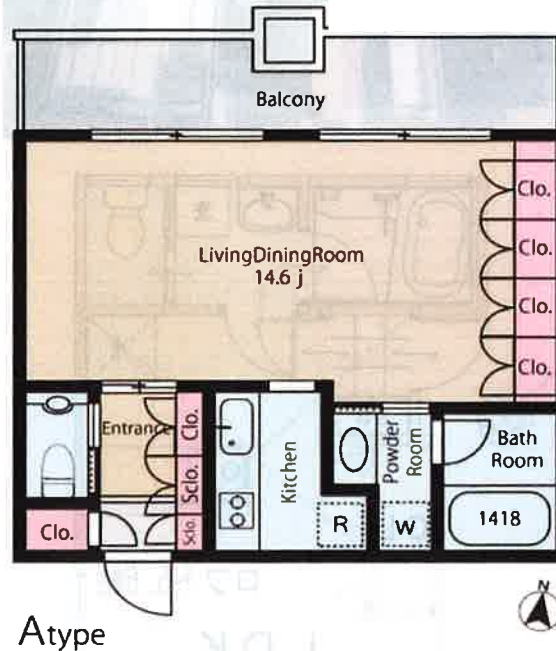
市ヶ谷駅

エポノーク市ヶ谷 808

間取り
ワンルーム

専有面積
41.76㎡

築年月
2009年08月



ペット相談、フリーレント：1ヶ月(1年以内解約時短期解約違約金あり(賃料1か月分))、主要採光面：北向き、外観タイル張り、B・T別室、オートバス、シャワー、追焚機能、浴室乾燥機、温水洗浄便座、洗面所独立、ガスコンロ付、3口以上コンロ、システムキッチン、グリル、収納スペース、クローゼット、シューズボックス、トランクルーム、室内洗濯機置場、給湯、都市ガス、フローリング、エアコン、CS、BS端子、CATV、オートロック、モニタ付インターホン、バルコニー、エレベーター、宅配BOX

物件種目	貸マンション
最寄駅	市ヶ谷
間取タイプ	ワンルーム
賃料	賃料 184,000円
貸付条件	礼金なし 敷金1ヶ月 保証金なし

物件所在地	東京都新宿区市谷本村町 3-29		
交通	都営新宿線 市ヶ谷 徒歩2分		
建物	建物名	エポノーク市ヶ谷 808	
	構造・規模	鉄骨造 9階建 地下1階/8階部分	
	使用部分積	41.76㎡	
	間取内訳	洋室14.6	
築年月	2009年08月	契約期間	2年
管理費等	10,000円/月 共益費なし 雑費なし		
駐車場			
現況	空家	入居日	即時
設備	B・T別室、オートバス、シャワー、追焚機能、浴室乾燥機、温水洗浄便座、洗面所独立、ガスコンロ付、3口以上コンロ、システムキッチン、グリル、収納スペース、クローゼット、シューズボックス、トランクルーム、室内洗濯機置場、給湯、都市ガス、フローリング、エアコン、CS、BS端子、CATV、オート...		
保険等	要 2年15,000円		
備考	更新料：新賃料1ヶ月 賃貸保証：加入要 アイシンクレント(賃料総額の4.25%) 又はリクルートフォレントインシュア(賃料総額の100%) 利用駅1：東京メトロ有楽町線市ヶ谷 徒歩2分 利用駅2：東京メトロ南北線市ヶ谷 徒歩2分		

この図面は物件情報の一部を抜粋して掲載しております。(現況優先) 付帯条件や別途料金等が発生する場合がありますのでご確認ください。

at home

infosheet 物件番号 10060182027

東京都知事免許(1)第100350号 〒160-0023 東京都新宿区西新宿7丁目12-3 小島ビル3A

株式会社SUNNY

TEL: 03-5937-3292 FAX: 03-5937-3293 定休日: なし 年末年始

貸マンション

市ヶ谷駅

エポノーク市ヶ谷 908

間取り
ワンルーム

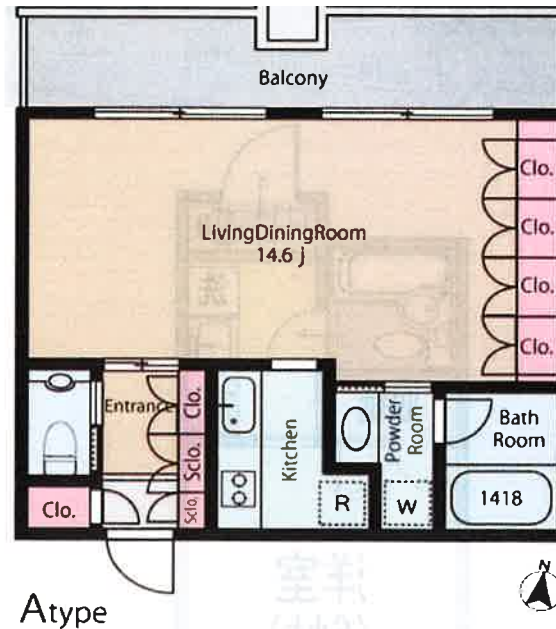
専有面積
41.76㎡

築年月
2009年08月



ナエツクポイント!

ベツト相談、フリーレント：1ヶ月(1年以内解約時短期解約違約金あり(賃料1か月分))、主要採光面：北向き、外観タイル張り、最上階、B・T別室、オートバス、シャワー、追焚機能、浴室乾燥機、温水洗浄便座、洗面所独立、ガスコンロ付、3口以上コンロ、システムキッチン、グリル、収納スペース、クローゼット、シューズボックス、トランクルーム、室内洗濯機置場、給湯、都市ガス、フローリング、エアコン、CS、BS端子、CATV、オートロック、モニター付インターホン、バルコニー、エレベーター、宅配BOX



物件種目	貸マンション
最寄駅	市ヶ谷
間取タイプ	ワンルーム
賃料条件	賃料 186,000円 礼金なし 敷金1ヶ月 保証金なし

物件所在地	東京都新宿区市谷本村町 3-29		
交通	都営新宿線 市ヶ谷 徒歩2分		
建物	建物名	エポノーク市ヶ谷 908	
	構造・規模	鉄骨造 9階建 地下1階/9階部分	
	使用部分積	41.76㎡	
	間取り内訳	洋室 14.6	
築年月	2009年08月	契約期間	2年
管理費等	10,000円/月 共益費なし 雑費なし		
駐車場			
現況	空家	入居日	即時
設備	B・T別室、オートバス、シャワー、追焚機能、浴室乾燥機、温水洗浄便座、洗面所独立、ガスコンロ付、3口以上コンロ、システムキッチン、グリル、収納スペース、クローゼット、シューズボックス、トランクルーム、室内洗濯機置場、給湯、都市ガス、フローリング、エアコン、CS、BS端子、CATV、オー		
保険等	要 2年15,000円		
備考	更新料：新賃料1ヶ月 賃貸保証：加入要 アイシシクレント(賃料総額の4.25%) 又はリクルートフォレントインシュア(賃料総額の1.0%) 利用駅1：東京メトロ有楽町線市ヶ谷 徒歩2分 利用駅2：東京メトロ南北線市ヶ谷 徒歩2分		

この図面は物件情報の一部を抜粋して掲載しております。(現況優先)
付帯条件や別途料金等が発生する場合がありますのでご確認ください。

at home

infosheet 物件番号 10060183027

東京都知事免許(1)第100350号 〒160-0023 東京都新宿区西新宿7丁目12-3 小島ビル3A

株式会社SUNNY

TEL: 03-5937-3292 FAX: 03-5937-3293 定休日: なし 年末年始

ラ・トゥール新宿ガーデン 3018号室

ホワイトグレージュ

間取り(タイプ)	1K(A-40W')	専有面積	37.1㎡(11.2坪)
賃料	207,000円	共益費・管理費	賃料に含む
敷金・礼金	3ヶ月・無し	更新料	無し
契約形態(年)	定期借家(3年)	空き状況	検討者あり

備考
 ■全戸地上100m超の高層タワー
 ■大規模再開発エリア
 ■大手町まで直通13分の好立地

※当社指定の保証会社をご利用いただくと、敷金が2ヶ月となります。

設備一覧

※一部ご視聴いただけないチャンネルがある場合がございます。詳細はお問い合わせください。
 ※駐車場等の付帯設備の空き状況・ご利用料金はお問い合わせください。

- | | | | | |
|--------------------------------------|-----------|---------|---------------------|-------------|
| コンシェルジュ | フィットネスルーム | ラウンジ | キッズルーム | ペット可 |
| トランクルーム | 駐車場 | バイク置き場 | 駐輪場 | 免震構造 |
| 24時間有人管理 | 床暖房 | BS放送視聴可 | CS放送(スカパーケーブルTV)視聴可 | CS110°放送視聴可 |
| インターネット 常時無料接続
※当社契約プロバイダー利用になります | 災害用備蓄品 | | | |

竣工年月

2016年3月

構造・規模

免震構造 地上37階、地下2階 鉄骨造、一部鉄骨鉄筋コンクリート造、一部鉄筋コンクリート造

住所

東京都新宿区大久保三丁目8番

JR線「高田馬場」駅より 徒歩5分
 東西線「高田馬場」駅より 徒歩6分
 西武新宿線「高田馬場」駅より 徒歩6分
 副都心線「西早稲田」駅より 徒歩7分

最寄駅



※2 先着順となりますので予めご了承下さい ※3 住宅総合保険への加入が必要です。 ※4 解約時、敷金償却1ヶ月
 ※5 1年未満で解約の場合は、違約金1ヶ月 ※6 図面と現状が異なる場合、現状を優先させていただきます。

東京都知事免許(1)第100350号 〒160-0023 東京都新宿区西新宿7丁目12-3 小島ビル3A

株式会社SUNNY

TEL: 03-5937-3292 FAX: 03-5937-3293 定休日: なし 年末年始

ラ・トゥール新宿ガーデン 2609号室

アーバンリゾート

間取り(タイプ)	1LDK(L1-80E)	専有面積	78.0㎡(23.5坪)
賃料	377,000円	共益費・管理費	賃料に含む
敷金・礼金	3ヶ月・無し	更新料	無し
契約形態(年)	定期借家(3年)	空き状況	空室予定

- 全戸地上100m超の高層タワー
- 大規模再開発エリア
- 大手町まで直通13分の好立地

備考

※当社指定の保証会社をご利用いただくと、敷金が2ヶ月となります。

設備一覧

※一部ご視聴いただけないチャンネルがある場合がございます。詳細はお問い合わせください。
※駐車場等の付帯設備の空室状況・ご利用料金はお問い合わせください。

- | | | | | |
|--------------------------------------|-----------|---------|----------------------|-------------|
| コンシェルジュ | フィットネスルーム | ラウンジ | キッズルーム | ペット可 |
| トランクルーム | 駐車場 | バイク置き場 | 駐輪場 | 免震構造 |
| 24時間有人管理 | 床部屋 | BS放送視聴可 | CS放送(スカパー・ケーブルTV)視聴可 | CS110°放送視聴可 |
| インターネット 常時無料接続
※当社契約プロバイダー利用になります | 災害用備蓄品 | | | |

竣工年月

2016年3月

構造・規模

免震構造 地上37階、地下2階 鉄骨造、一部鉄骨鉄筋コンクリート造、一部鉄筋コンクリート造

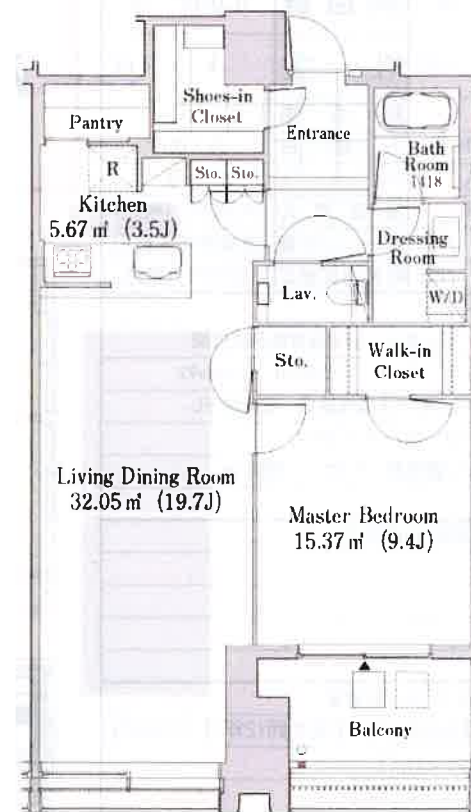
住所

東京都新宿区大久保三丁目8番

JR線「高田馬場」駅より 徒歩5分
東西線「高田馬場」駅より 徒歩6分
西武新宿線「高田馬場」駅より 徒歩6分

最寄駅

副都心線「西早稲田」駅より 徒歩7分



※2 先着順となりますので予めご了承ください ※3 住宅総合保険への加入が必要です。 ※4 解約時、敷金償却1ヶ月

東京都知事免許(1)第100350号 〒160-0023 東京都新宿区西新宿7丁目12-3 小島ビル3A

株式会社SUNNY

TEL: 03-5937-3292 FAX: 03-5937-3293 定休日: なし 年末年始

ファーストヒルズ飯田橋 1112号室

間取り(タイプ)	1LDK(I)	専有面積	63.5㎡(19.2坪)
賃料	296,000円	共益費・管理費	15,000円
敷金・礼金	2ヶ月・無し	更新料	新家賃の1ヶ月分
契約形態(年)	普通借家契約(2年)	空き状況	入居日相談

- オートロック
- エアコン設置済
- 楽器相談可

備考

設備一覧

※一部ご視聴いただけないチャンネルがある場合がございます。詳細はお問い合わせください。
 ※駐車場等の付帯設備の空室状況・ご利用料金はお問合わせください。

- | | | | | |
|----------------------------------|--------|----------|---------|---------------------|
| ペット飼育不可 | 宅配ボックス | トランクルーム | P 駐車場 | バイク置き場 |
| 駐輪場 | 免震構造 | 24時間有人管理 | BS放送視聴可 | CS放送(スカパーケーブルTV)視聴可 |
| インターネット光回線利用可
※お客様の個人契約になります。 | | | | |

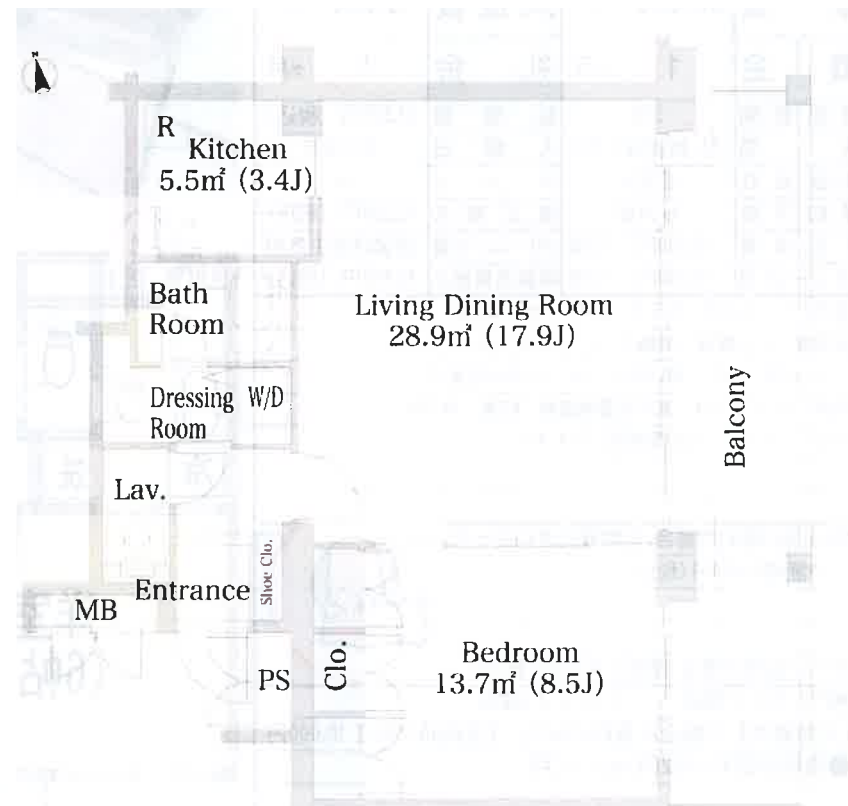
竣工年月 2000年3月

構造・規模 鉄骨鉄筋コンクリート造、一部鉄筋コンクリート造 地上14階、地下2階建

住所 東京都文京区後楽二丁目5番1号

JR線・東西線・有楽町線・南北線「飯田橋」駅B1番出口より徒歩4分
 大江戸線「飯田橋」駅C3番出口より徒歩2分
 丸の内線・南北線「後樂園」駅1番出口より徒歩7分

最寄駅



※2 先着順となりますので予めご了承下さい ※3 住宅総合保険への加入が必要です。 ※4 解約時、敷金償却1ヶ月

東京都知事免許(1)第100350号 〒160-0023 東京都新宿区西新宿7丁目12-3 小島ビル3A

株式会社SUNNY

TEL : 03-5937-3292 FAX : 03-5937-3293 定休日 : なし 年末年始

セントラルパークタワー ラ・トゥール新宿 1922号室

間取り(タイプ)	2LDK(D11-90E)	専有面積	87.4㎡(26.4坪)
賃料	442,000円	共益費・管理費	賃料に含む
敷金・礼金	3ヶ月・無し	更新料	無し
契約形態(年)	定期借家(3年)	空き状況	検討者あり

備考

- 44階建制震タワーレジデンス
- 敷地内24時間営業スーパー
- ペット相談可(敷金1ヵ月積み増し)

※当社指定の保証会社をご利用いただくと、敷金が2ヶ月となります。

設備一覧

※一部ご視聴いただけないチャンネルがある場合がございます。詳細はお問い合わせください。
※駐車場等の付帯設備の空室状況・ご利用料金はお問い合わせください。

- | | | | | |
|--------------------------------------|-----------|---------|---------------------|-------------|
| コンシェルジュ | フィットネスルーム | ラウンジ | キッズルーム | ペット可 |
| トランクルーム | 駐車場 | バイク置き場 | 駐輪場 | 制震構造 |
| 24時間有人管理 | 床暖房 | BS放送視聴可 | CS放送(スカパーケーブルTV)視聴可 | CS110*放送視聴可 |
| インターネット 常時無料接続
※当社契約プロバイダー利用になります | 災害用備蓄品 | | | |

竣工年月

2010年2月

構造・規模

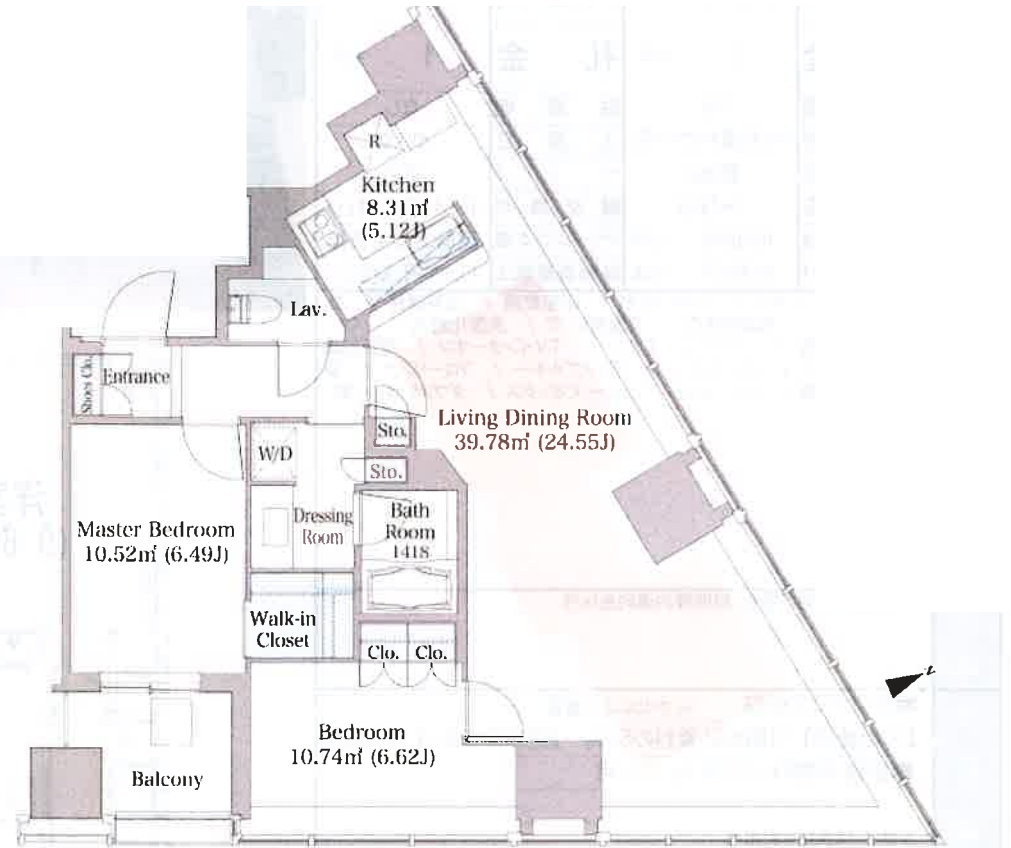
鉄骨造、鉄骨鉄筋コンクリート造、鉄筋コンクリート造、地上44階

住所

東京都新宿区西新宿六丁目15番1

丸の内線「西新宿」駅より徒歩6分
大江戸線「都庁前」駅より徒歩5分
JR線「新宿」駅より徒歩14分

最寄駅



※2 先着順となりますので予めご了承下さい ※3 住宅総合保険への加入が必要です。 ※4 解約時、敷金償却1ヶ月
※5 保証料等の詳細は、契約時に別途お渡し致します。また、別途お申し込みが必要となります。

東京都知事免許(1)第100350号 〒160-0023 東京都新宿区西新宿7丁目12-3 小島ビル3A

株式会社SUNNY

TEL: 03-5937-3292 FAX: 03-5937-3293 定休日: なし 年末年始