

貸マンション

牛込柳町駅

ル・リオン牛込柳町 205

間取り
1K

専有面積
26.65㎡

築年月
2010年02月



チェックポイント!

主要採光面：北向き、シャワー、浴室乾燥機、洗面所、洗面台、システムキッチン、シューズボックス、洗濯機置場、フローリング、エアコン、CS、BS端子、CATV、モニタ付オートロック、モニタ付インターホン、バルコニー、エレベーター、宅配BOX



物件種目	貸マンション
最寄駅	牛込柳町
間取タイプ	1K
賃料	賃料 92,000円
賃貸条件	礼金1ヶ月 敷金なし 敷引10.00万円 保証金1ヶ月

物件所在地	東京都新宿区原町1丁目25-1		
交通	都営大江戸線 牛込柳町 徒歩2分		
建物	建物名	ル・リオン牛込柳町 205	
	構造・規模	RC 11階建 地下1階/2階部分	
	使用部分積	26.65㎡	
	間取内訳	洋7.59	
築年月	2010年02月	契約期間	2年
管理費等	なし 共益費8,000円/月 雑費なし		
駐車場	なし		
現況	空家	入居日	即時
設備	シャワー、浴室乾燥機、洗面所、洗面台、システムキッチン、シューズボックス、洗濯機置場、フローリング、エアコン、CS、BS端子、CATV、モニタ付オートロック、モニタ付インターホン、バルコニー、エレベーター、宅配BOX		
保険等	要 2年17,000円		
備考	更新料：新賃料1ヶ月 賃貸保証：加入要 保証会社加入必須（賃料等の40%）※保証会社の利用料として1年毎に年間保証委託料1万円がかかります。 鍵交換代等：有 21,600円～ 利用駅1：東京メトロ東西線 早稲田 徒歩11分 利用駅2：東京メトロ東西線 神楽坂 徒歩15分		

この図面は物件情報の一部を抜粋して掲載しております。（現況優先）
付帯条件や別途料金等が発生する場合がありますのでご確認ください。

at home

infosheet 物件番号 10454867024

東京都知事免許（1）第100350号 〒160-0023 東京都新宿区西新宿7丁目12-3 小島ビル3A

株式会社SUNNY

TEL：03-5937-3292 FAX：03-5937-3293 定休日：なし 年末年始

貸マンション

西新宿五丁目駅

ガリシア新宿WEST 311

間取り
1K

専有面積
32.90㎡

築年月
2007年07月

☆高級デザイナーズマンション☆
洋室10帖、ゆったり1Kタイプ

チェックポイント!

ペット相談(小型犬/猫/敷金2ヶ月(償却1ヶ月))バイク庫有り駐輪場有、主要採光面：南向き二人入居可、デザイナーズ、外観タイル張り、常時ゴミ出し可能分譲タイプ24時間換気システム、潤滑な住宅街、B・T別室オートバス、シャワー追焚機能、浴室暖房、浴室乾燥機、トイレ温水洗浄便座、洗面所洗面台、洗面所独立ガスコンロ付、2口コンロ、システムキッチン収納スペース、クローゼットウォークインクローゼット、シューズボックス、人感センサー付照明、ダウンライト、室内洗濯機置場、給湯、都市ガス、フローリング、都市ガス給湯、エアコン、C.S、B.S端子、CATV、MMコンセント、インターネット対応、光ファイバー、インターネット使用料無料、ダブル。



物件種目	貸マンション
最寄駅	西新宿五丁目
間取タイプ	1K
賃貸条件	賃料 98,500円
	礼金なし 敷金なし 保証金1ヶ月

物件所在地	東京都中野区弥生町1丁目34-8		
交通	都営大江戸線 西新宿五丁目 徒歩8分		
建物	建物名	ガリシア新宿WEST 311	
	構造・規模	RC 6階建/3階部分	
	使用部分積	32.90㎡	
	間取内訳	洋10.1	
築年月	2007年07月	契約期間	2年
管理費等	24,500円/月		
駐車場			
現況	空家	入居日	即時
設備	B・T別室、オートバス、シャワー追焚機能、浴室暖房、浴室乾燥機、トイレ温水洗浄便座、洗面所、洗面台、洗面所独立、ガスコンロ付、2口コンロ、システムキッチン、収納スペース、クローゼット、ウォークインクローゼット、シューズボックス、人感センサー付照明、ダウンライト、室内洗濯機置場給湯...		
保険等	要 2年16,000円		
備考	保証金償却：年1ヶ月 安心入居サポート費用：16,200円 書類事務手数料：5,400円 更新料：新賃料1ヶ月 賃貸保証：加入要 保証人付で賃料・管理費合計の6.5% (日本セーフティ) または賃料・管理費合計の3.0% (エボスカード) 鍵交換代等：有 21,600円～ 利用駅1：東京メトロ丸ノ内線 中野坂上 徒歩15分		

東京都知事免許(1)第100350号 〒160-0023 東京都新宿区西新宿7丁目12-3 小島ビル3A

株式会社SUNNY

TEL: 03-5937-3292 FAX: 03-5937-3293 定休日: なし 年末年始

ペット可築設
高級分譲賃貸マンション

Park Luxe Nishishinjyuku

パークリュクス西新宿

東京メトロ丸の内線
『西新宿』駅徒歩5分



♪ペット2匹可能♪

【募集賃料】

号室	賃料	間取り	専有面積	現況
506	¥105,000	1R	25.01㎡	9/13 退去予定
管理費 10,000円				

床暖房

ペットちゃんも
ポカポカ安心♪

■物件概要

- 名称 / パークリュクス西新宿
- 所在地 / 東京都新宿区北新宿1丁目35番4号
- 構造 / 鉄筋コンクリート造 地上13階建て
- 竣工 / 2014年3月
- 交通 / 東京メトロ丸の内線『西新宿』駅徒歩5分
東京メトロ丸の内線・都営大江戸線
『中野坂上』駅徒歩10分
JR山手線『新宿』駅徒歩15分



ペット2匹飼育可能

※猫・小型犬
(敷金プラス1ヶ月)
(成長時の体長70cm・体重10kg以内)



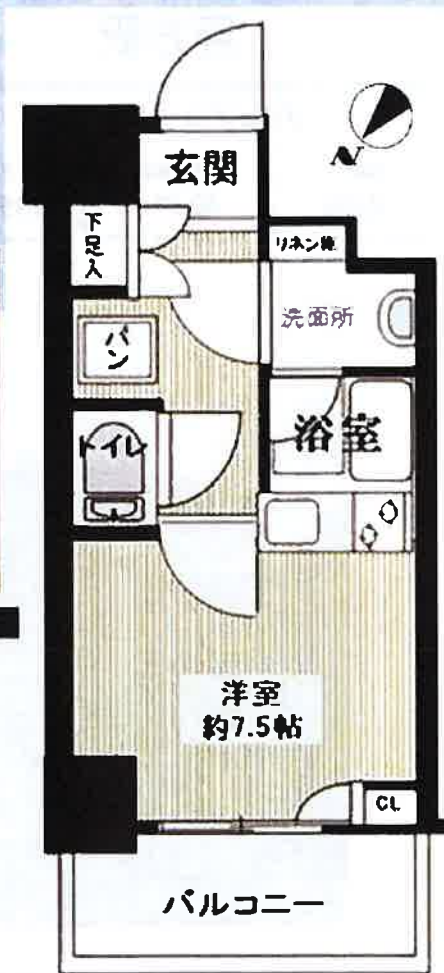
■賃貸条件

- 敷金 / 1ヶ月
- 礼金 / 1ヶ月
- 更新料 / 新賃料1ヶ月分
- 保険 / 18,000円
- その他 / 文書事務手数料 5,000円 (税別)
振替事務手数料 300円 (税別)
鍵交換費 23,000円 (税別)
- 保証会社 / 保証会社加入の事
初回保証料: 毎月支払い合計額の30%~50%
年間保証料: 10,000円
※保証会社利用しない場合は、敷金2ヶ月
※学生プラン有: 初回保証料10,000円~15,000円



■設備概要

- セキュリティ等
- ◇TVモニター付オートロック
- ◇宅配ボックス
- ◇メールボックス
- TV・通信
- ◇BS/CSアンテナ
- ◇CATV(スカパー)
- ◇インターネット (Bフレッツ・KDDI・U-com)
- その他設備
- ◇浴室換気乾燥機
- ◇エアコン
- ◇独立洗面台
- ◇ウォシュレット
- ◇エレベーター
- ◇2口ガスシステムキッチン
- ◇追い焚き機能
- ◇室内防水パン
- ◇駐車場 (29,000~35,000円) ※申込時要確認
- ◇バイク置場 (1,000円)
- ◇駐輪場 (下段200円, 上段100円)



※退去時、貸主の指定業者による室内のクリーニング費用(税別・35,000円)は借主様負担となります。

*図面と現況が異なる場合は、現況優先と致します。

東京都知事免許 (1) 第100350号 〒160-0023 東京都新宿区西新宿7丁目12-3 小島ビル3A

株式会社SUNNY

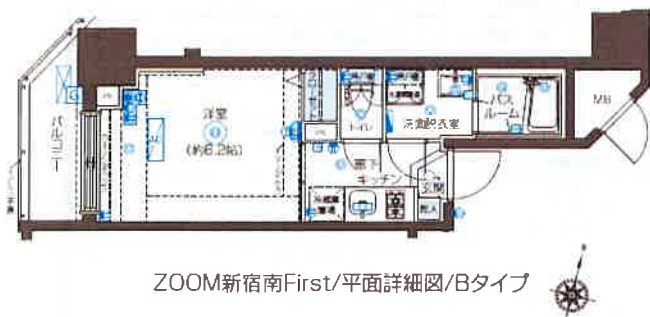
TEL: 03-5937-3292 FAX: 03-5937-3293 定休日: なし 年末年始

物件名	号室	賃料
ZOOM新宿南First	402	111,000円

注目 インターネット使用料不要(シーファイブ)♪

☆3駅9路線利用可♪◆洋室約6.2帖/ペット可(敷金1ヶ月追加)
 ≪Bタイプ≫追焚機能/独立洗面台/浴室乾燥機/TVモニタ付オートロック/宅配ボックス
 初回保証料=合計賃料×50%(法人50%)、月額保証料=合計賃料×1% 継続保証料無

リクルートフォレントインシュアを使用して頂きます
 初回保証委託料、継続保証委託料は借主負担となります



図面が現況と異なる場合は現状優先とします

※更新料：新賃料の1ヶ月分
 ※当社指定の家財保険：2年間(1.5万円~2.5万円)に加入のこと

管理費	7,000円		
敷金	1ヶ月	礼金	1ヶ月
入居諸条件	鍵交換費用21,600円、家財保険料15,000円(2年間)借主負担/ペット飼育時敷金1ヶ月追加(別途飼育細則参照・要申請書)退去時のルームクリーニング及び消臭費用59,400円借主負担/民泊利用不可		
賃料支払方法	保証会社リクルートをご利用頂き毎月27日までに翌月分の賃料・管理費をお支払い頂きます。		
所在地	東京都渋谷区千駄ヶ谷5丁目-31番2号		
交通	JR山手線・代々木駅 徒歩 5分 JR総武線・代々木駅 徒歩 5分 東京メトロ丸ノ内線・新宿三丁目駅 徒歩 5分 JR山手線・新宿駅 徒歩 6分		
構造・規模	鉄筋コンクリート 13階建 4階部分		
専有面積	22.06㎡	バルコニー面積	3.37㎡
総戸数	37戸	間取り	1K
竣工	2014年11月25日	契約期間	2年
現況	退去予定	入居日	2017年10月下旬
管理会社	株式会社 トーシンコミュニティ		
設備	分譲タイプ・追い焚き風呂・温水洗浄便座・オートロック・浴室乾燥・シャンプードレッサー・フルタイムロッカー・宅配ボックス・エアコン・室内洗濯機置場・フローリング・洗面台独立・脱衣所・収納・クローゼット・エレベ		

東京都知事免許(1)第100350号 〒160-0023 東京都新宿区西新宿7丁目12-3 小島ビル3A

株式会社SUNNY

TEL: 03-5937-3292 FAX: 03-5937-3293 定休日: なし 年末年始

高級分譲賃貸マンション

PALACE STUDIO KAGURAZAKA CITY TOWER

パレステュディオ神楽坂シティタワー

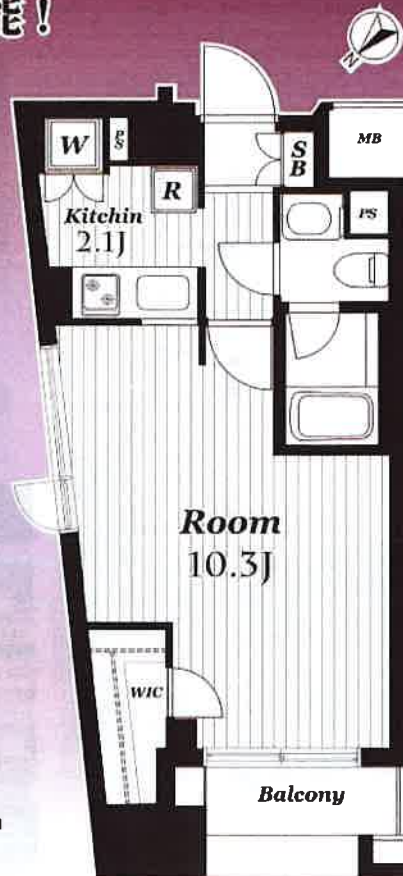
角部屋



◆神楽坂通り(神楽坂上)まで約60m

◆4駅5路線利用可能!

6階部分



都営大江戸線『牛込神楽坂』駅徒歩1分
 総武線『飯田橋』駅徒歩8分
 東西線『神楽坂』駅徒歩4分
 有楽町線・南北線・東西線・『飯田橋』駅徒歩6分

賃料138,000円 管理費7,000円

【物件概要】

所在地 / 新宿区岩戸町2-1
 築年数 / 2007年10月
 構造 / RC造地下1階地上15階建
 面積 / 32.24㎡

【契約条件】

礼金 / 1ヵ月
 敷金 / 1ヵ月 償却 / 1ヵ月
 期間 / 2年間
 入居 / 9月中旬
 更新料 / 新賃料の1ヵ月分

【備考】

- ・家財保険：22,000円
- ・鍵交換代：30,000円(税別)
- ・更新事務手数料：0.5ヵ月(税別)
- ・24時間緊急対応登録料：15,000円(税別)※契約時のみ
- ・口座振替手数料：毎月500円(税別)※法人契約は相談可
- ※喫煙不可
- ※ペット飼育不可

【設備】



area information

ココカラファイン 約50m
 ファミリーマート 約100m
 よしや 約170m
 キッチンコート 約300m

東京都知事免許(1)第100350号 〒160-0023 東京都新宿区西新宿7丁目12-3 小島ビル3A

株式会社SUNNY

TEL: 03-5937-3292 FAX: 03-5937-3293 定休日: なし 年末年始

建物種別 マンション	
アイルズ東中野	
1103号室	1LDK



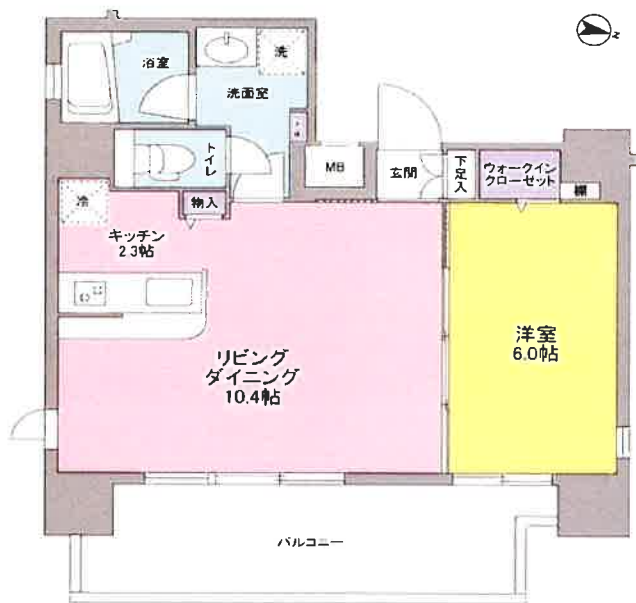
物件外観図



物件周辺図

※図面と現況に相違がある場合は現状優先とします。

JR総武線東中野駅まで徒歩3分！
都営大江戸線東中野駅まで徒歩2分！



入居可能日 2017/10下旬

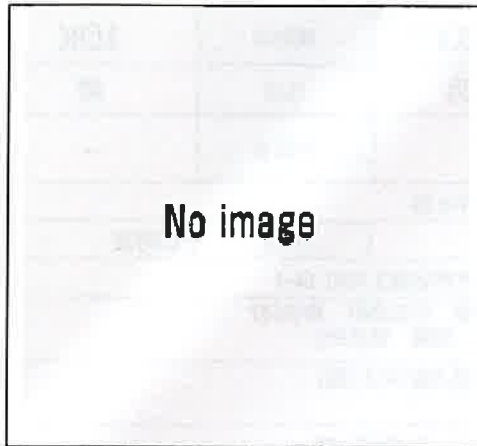
賃貸条件	賃料	151,000円
	共益費	10,000円
	敷金	1ヶ月 礼金 1ヶ月 償却金 0円
	更新料	新賃料の1ヶ月分相当
契約者・入居者専用会員制サービスクラブ(ご加入いただけます) ※法人契約者対象外(入居者は対象となります) ※登録無料		
契約期間	普通借家 2年	
所在地	東京都中野区東中野2丁目2-14	
交通	JR総武線 東中野駅 徒歩3分 都営大江戸線 東中野駅 徒歩2分	
建物	構造・規模 鉄骨鉄筋コンクリート造 13階建 専有面積 41.74㎡ (12.62 坪)	
築年月	平成21年10月	
戸数	総戸数 45戸 賃貸戸数 1戸 (住居)	
保証会社	保証会社利用 必須 保証会社名 レジデンシャルパートナーズ 保証料: 賃料等の50%(最低2万円)、2年目～: 1万円/年 保証会社利用 必須 保証会社名 リクルートフォレントインシュア 保証料: 賃料等の50%(最低2万円)、2年目～: 1万円/年 保証会社利用 必須 保証会社名 エルズサポート 保証料: 賃料等の50%(最低2万円)、2年目～: 1万円/年	
設備	<p><共有設備></p> <p>宅配BOX、メールボックス、エレベーター、TVモニター付インターホン、オートロック、自転車置場(無料)、防犯カメラ、管理人無、管理規約・使用細則等 無</p> <p><専有設備></p> <p>シャワー機能付トイレ、浴室乾燥機能、追焚機能、バス別、フローリング、エアコン基、室内洗濯機置場</p>	
コメント	①クリーニング費用: 40,900円(税別) ②エアコンクリーニング費用: 7,500円(税別) ③口塵振替の場合: 手数料108円/月	
回線	インターネット対応可、地上デジタル放送対応可	
初期費用	鍵交換代 21,600円	住宅総合保険料 12,000円
諸費用	口塵振替事務手数料 108円	
他一時金	その他合計 52,272円	

東京都知事免許(1)第100350号 〒160-0023 東京都新宿区西新宿7丁目12-3 小島ビル3A

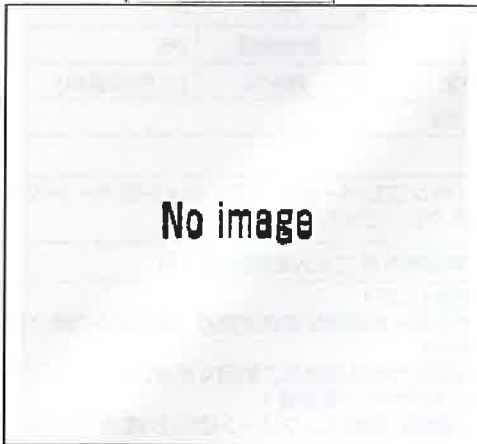
株式会社SUNNY

TEL: 03-5937-3292 FAX: 03-5937-3293 定休日: なし 年末年始

建物種別 マンション	
サンウッド新宿戸山フラッツ	
505号室	1LDK



物件外観図

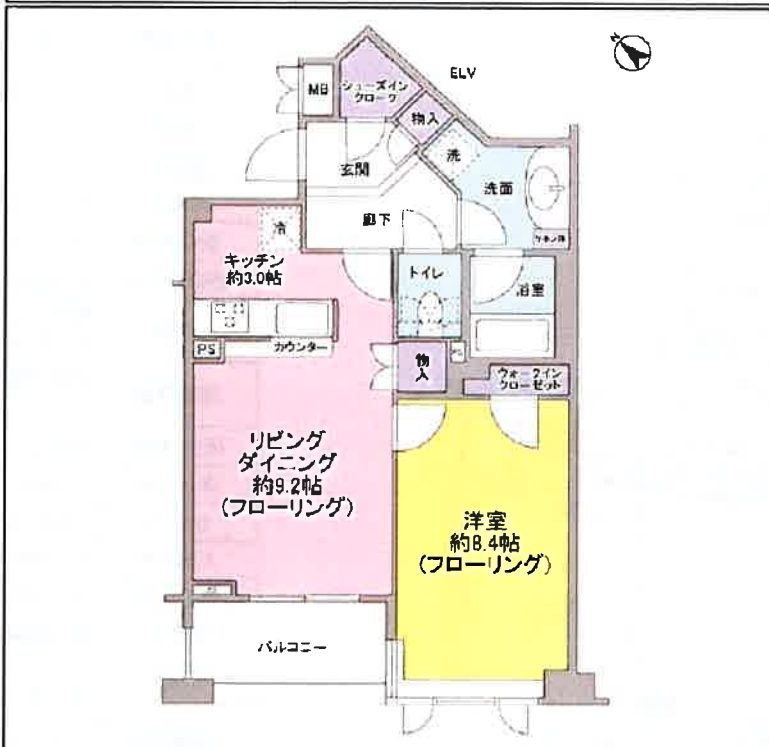


物件周辺図

※図面と現況に相違がある場合は現状優先とします。

★東京メトロ副都心線「東新宿」徒歩3分
 ★LDK約12.2帖
 ★バストイレ別！！

東急住宅リースの管理物件



入居可能日 2017年10月中旬(工事の進捗等により変更有)

室内禁煙
 ペット不可
 ルームシェア不可
 事務所利用不可
 ピアノ持込不可
 携帯電話の電波状況は現地でご確認下さい
 駐車場は申込時要空確認
 大規模修繕工事：2020年～2022年頃予定(詳細未定)

賃料	155,000円	
管理費	12,000円	
貸貸条件	敷金 2ヶ月	礼金 1ヶ月
更新料	新賃料の1ヶ月分相当額	
契約者	入居者専用会員制サービス「リーブル」にご加入いただきます ※法人契約者対象外(入居者は対象となります) ※登録無料	
契約期間	普通借家 2年	
所在地	東京都新宿区新宿7丁目26-23	
交通	東京メトロ副都心線 東新宿 徒歩3分	
建物	構造・規模 鉄筋コンクリート造 5階建 専有面積 50.84㎡ (15.31坪)	
築年月	2003年08月21日	
戸数	総戸数 60戸 賃貸戸数 1戸 (住居)	
駐車場	空有(2017.8.31現在)32,000～36,000円/月 (機械式:長5050mm,幅1850mm,高1550-2020mm,重2000kg)	
保証会社	保証会社利用必須 保証会社名 レジデンシャルパートナーズ 契約時保証料:賃料等の50%、2年目～:1万円/年 保証会社利用必須 保証会社名 エルズサポート 契約時保証料:賃料等の50%、2年目～:1万円/年 保証会社利用必須 保証会社名 リクルートフォレントインシュア 契約時保証料:賃料等の50%、2年目～:1万円/年	
設備	<共有設備> 宅配BOX,メールボックス,エレベーター,オートロック,管理人有(日勤),機械式駐車場(有料) <専有設備> TVモニター付インターホン,浴室暖房乾燥機,追焚機能システムキッチン(3口コンロ),フローリング, シューズWIC,ウォークインクローゼット,エアコン1基,温水洗浄便座,独立洗面化粧台,浴室,都市ガス給湯	
コメント	①口座振替手数料:100円/月(税別) ②退去時清掃費用:50,640円(税別) ③借主名義変更時:新賃料の100%(税別)	
回線	BS対応可,CS対応可,地上デジタル放送対応可,TV視聴CATV入居者負担あり,電話回線(工事費用発生時は入居者負担)	
初期費用 諸費用	住宅総合保険料 12,000円 ～(別途加入義務有)	
他一時金	○駐車場:空有(2017.8.31現在)300円/月 ○バイク置場:設備なし(2017.8.31現在)	

東京都知事免許(1)第100350号 〒160-0023 東京都新宿区西新宿7丁目12-3 小島ビル3A

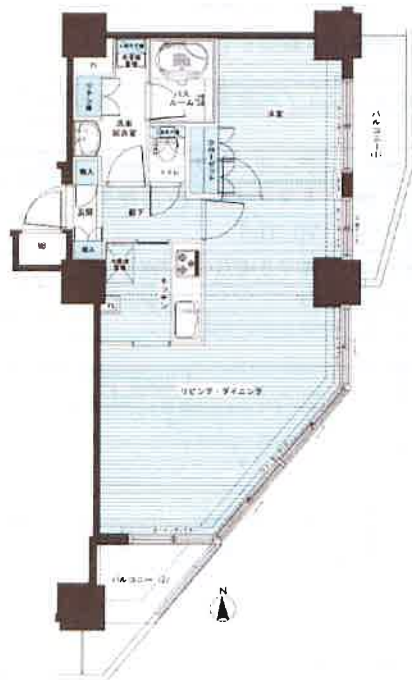
株式会社SUNNY

TEL: 03-5937-3292 FAX: 03-5937-3293 定休日: なし 年末年始

物件名	号室	賃料
フェニックス西参道タワー	1306	241,000円

注目 LDK約18.8帖・洋室約5.8帖

ネット:フレッツ光、CATV(有料)◆月極駐車場:概要・料金要確認※入居者専用
 ≪Stype≫ペット可(敷1追加)/ガス3口グリル付K/温水洗浄便座/追焚
 月額保証料=(賃料+管理費)×1.1%(連帯保証人無) 初回保証料等無し



スマートレントシステムを使用して頂きます
 保証料は毎月の賃料・管理費に加算してお支払い頂きます



図面が現況と異なる場合は現状優先とします

※更新料:新賃料の1ヶ月分
 ※当社指定の家財保険:2年間(1.5万円~2.5万円)に加入のこと

管理費	20,000円		
敷金	1ヶ月	礼金	1ヶ月
入居諸条件	鍵交換費用21,600円,家財保険料20,000円(2年間)借主負担/ペット飼育時敷金1ヶ月追加(別途飼育細則参照・要申請書)退去時のルームクリーニング及び消臭費用61,560円借主負担/民泊利用不可		
賃料支払方法	保証会社ジャックスをご利用頂き毎月27日までに翌月分の賃料・管理費をお支払い頂きます。		
所在地	東京都渋谷区代々木4丁目-30-5		
交通	京王電鉄京王新線・初台駅 徒歩 5分 小田急電鉄小田急小田原線・参宮橋駅 徒歩 9分 JR中央線快速・新宿駅 徒歩 14分		
構造・規模	鉄筋コンクリート 地上24・地下1階 13階部分		
専有面積	58.15㎡	バルコニー面積	5.83/4.51㎡
総戸数	192戸	間取り	1LDK
竣工	2008年8月8日	契約期間	2年
現況	空家	入居日	相談
管理会社	株式会社 トーシンコミュニティ		
設備	分譲タイプ・追い焚き風呂・温水洗浄便座・オートロック・浴室乾燥・シャンプードレッサー・角部屋・フルタイムロッカー・宅配ボックス・グリル・エアコン・室内洗濯機置場・フローリング・洗面台独立・脱衣所・収納・クローゼット・ケーブルテレビ・エレベータ・2面バルコニー		

東京都知事免許(1)第100350号 〒160-0023 東京都新宿区西新宿7丁目12-3 小島ビル3A

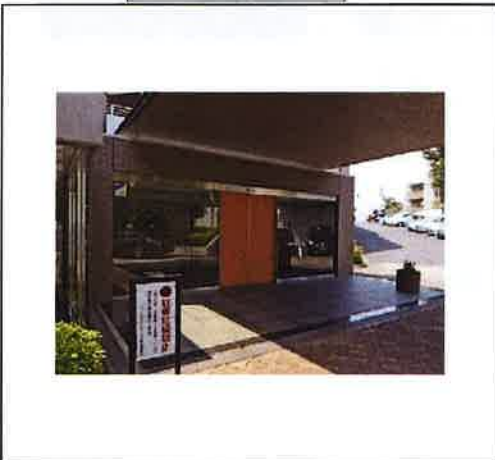
株式会社SUNNY

TEL: 03-5937-3292 FAX: 03-5937-3293 定休日: なし 年末年始

建物種別 マンション
**パークグランド代々木
 ウエストレジデンス**
 303号室 2LDK

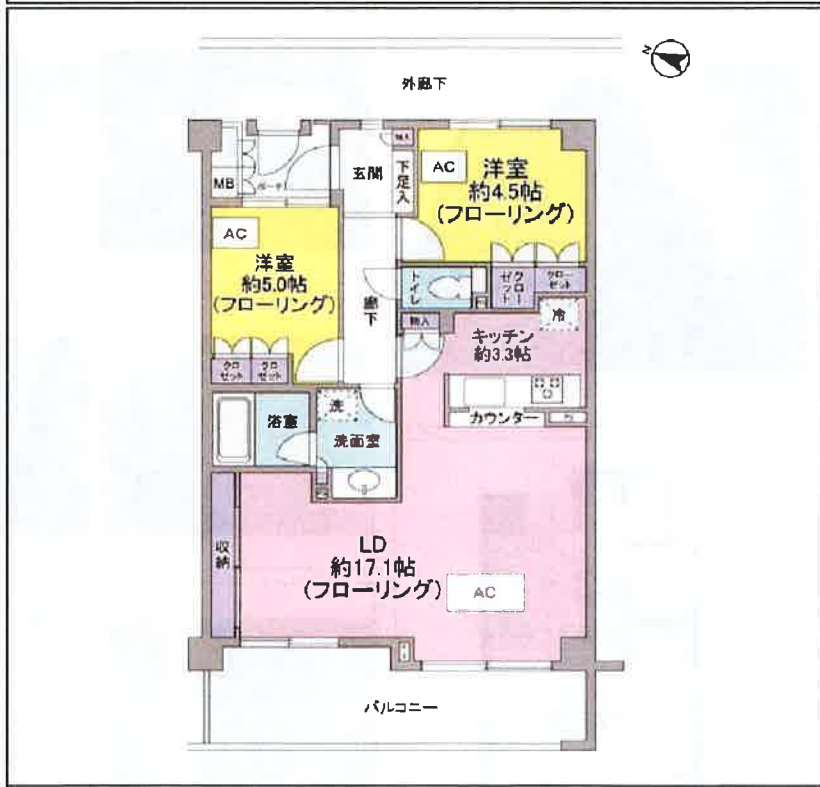


物件外観



エントランス

★京王線『初台』徒歩7分 ★LDK約20.4帖！！
 ★最上階 ★エアコン3基 ★全室照明付
 ★TVモニターフォン ★温水洗浄便座



入居可能日 2017年10月下旬(工事の進捗等により変更有)

室内禁煙
 ペット不可
 ルームシェア不可
 事務所利用不可
 ピアノ持込不可
 携帯電話の電波状況は現地でご確認下さい
 駐車場は申込時要空確認
 浄水器カートリッジ交換費用は借主負担

東急住宅リースの管理物件

※部屋番号は3階ですが建物構造上6階部分となります

賃料	260,000円
	管理費 20,000円
賃貸条件	敷金 2ヶ月 礼金 1ヶ月
	契約者・入居者専用会員制サービス「リーブル」にご加入いただきます ※法人契約者対象外(入居者は対象となります) ※登録無料
契約期間	定期借家 2021年02月28日まで
所在地	東京都渋谷区初台2丁目25-9
交通	京王線 初台 徒歩7分 小田急小田原線 代々木八幡 徒歩8分
建物	構造・規模 鉄筋コンクリート造 6階建 専有面積 67.22㎡ (20.33坪)
築年月	2000年09月30日
戸数	総戸数 90戸 賃貸戸数 1戸 (住居)
駐車場	空有 (2017.8.28現在) 機械式:24,000円、26,500円、29,000円/月 (長5050mm,幅1850mm,高1550-2100mm,重2000kg) 平置:35,000円/月
保証会社	保証会社利用必須 保証会社名 レジデンシャルパートナーズ 契約時保証料:賃料等の50%、2年目~:1万円/年 保証会社利用必須 保証会社名 エルズサポート 契約時保証料:賃料等の50%、2年目~:1万円/年 保証会社利用必須 保証会社名 リクルートフォレントインシュア 契約時保証料:賃料等の50%、2年目~:1万円/年
設備	<共有設備> 宅配BOX,メールボックス,集会所,エレベーター,オートロック,防犯カメラ,管理人有(日勤),敷 地内駐車場 <専有設備>TVモニター付インターホン,ディンプルキー,玄関ホーチ,浴室暖房乾燥機,追 焚機能システムキッチン(3口コンロ),浄水器,食器洗浄機,フローリング,24時間換気システム, シューズボックス,全居室収納,エアコン3基(全室),全室照明付,温水洗浄便座,床暖房 (一部),都市ガス給湯
コメント	①口座振替手数料:100円/月(税別) ②退去時清掃費用:67,220円(税別) ③再契約時(可能な場合のみ):新賃料の50%(税別) ④増主名義変更時:新賃料の100%(税別)
回線	インターネット対応可,地上デジタル放送対応可,電話回線(工事費用発生時は入居者負担)
初期費用	住宅総合保険料 12,000円 ~ (別途加入義務有)
他一時金	○駐輪場:空有(2017.8.28現在) 3,600円/年 (入居月から10月分まで9月末に支払・300円×使用月) ○バイク置場:空有(2017.8.28現在) 24,000円/年 (入居月から10月分まで9月末に支払・2,000円×使用月)

※図面と現況に相違がある場合は現状優先とします。

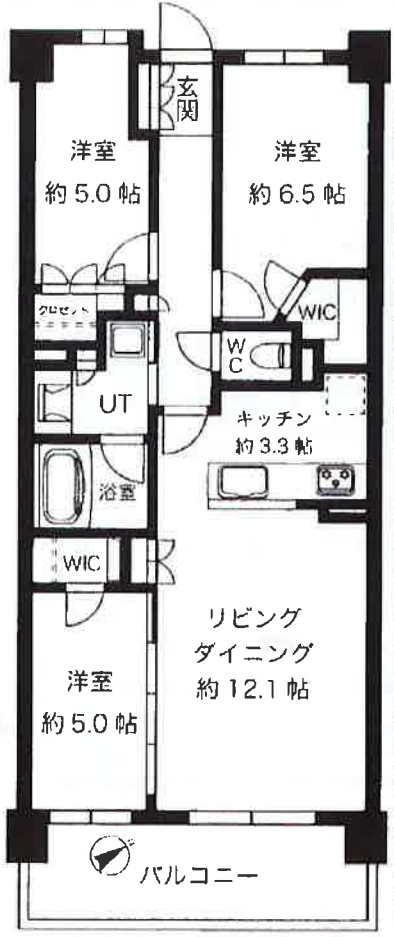
東京都知事免許(1)第100350号 〒160-0023 東京都新宿区西新宿7丁目12-3 小島ビル3A
株式会社SUNNY
 TEL: 03-5937-3292 FAX: 03-5937-3293 定休日:なし 年末年始

賃料 マンション 賃	290,000 円	交通	JR山手線「高田馬場」駅 徒歩5分 東京メトロ東西線「高田馬場」駅 徒歩2分 東京メトロ副都心線「西早稲田」駅 徒歩7分	名称	グランスイート高田馬場 諏訪の杜 [4階 406号室]	間取	3LDK
------------------	-----------	----	--	----	-----------------------------------	----	------

- ★築浅分譲マンション
 - ★複数路線利用可で各方面へのアクセス良好
 - ★駅近ながらも閑静な環境
 - ★充実の設備
- オートロック / エレベーター / 宅配ボックス / TVモニターホン
 温水洗浄便座(タンクレストイレ) / 浴室乾燥機 / 床暖房(LED)
 システムキッチン / ウォークインクローゼット×2 他
- ★旧ゲストハウス運営の為、既存家具あり。譲渡相談可(不要の場合撤去します)



※写真は家具設置前



※図面と現況が異なる場合は現況優先となります。

所在	[住居表示] 〒169-0075 東京都新宿区高田馬場1-18-20
賃貸条件	賃料: 290,000円 共益費: 10,000円 礼金: 賃料の1ヶ月分 敷金: 賃料の1ヶ月分 契約期間: 2年(更新可) 現況: 空室 入居日: 即時
建物	建物構造: 鉄筋コンクリート造6階建 4階部分 建築年月: 2016年2月 総戸数: 45戸 専有面積: 72.64㎡ 間取り: 3LDK 方位: 東
設備	電気: 東京電力 排水: 本下水 飲用水: 公営 エレベーター: 有 エアコン: 有 オートロック: 有 宅配BOX: 有 駐車場: なし
その他	・更新時、更新料として新賃料の1ヶ月分 ・ペット不可 ・当社指定の住宅総合保険にご加入頂きます(2年間 30,000円)。 ・当社指定の保証会社をご利用頂きます(日本賃貸保証: 初回保証料賃料共益費の50%、2年目以降10,000円/年 口座振替手数料300円+税/月)。 ・ホームマイスター24サービス 加入料15,000円+税/2年 ・退去時のルームクリーニング、エアコンクリーニング費用は入居者負担となります。

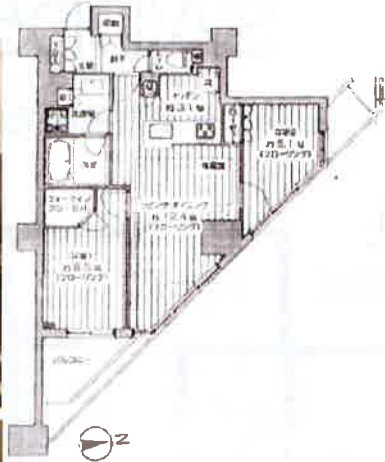
東京都知事免許 (1) 第100350号 〒160-0023 東京都新宿区西新宿7丁目12-3 小島ビル3A

株式会社SUNNY

TEL: 03-5937-3292 FAX: 03-5937-3293 定休日: なし 年末年始

Tomihisa Cross Comfort Tower
 富久クロス コンフォートタワー

5315 号室



専用の公園や大型スーパー、
 タリニクモール、
 ベーカーリーカフェが併設されて
 います。
 53階からの眺望、スカイツ
 リーもパッチリ見えます！！

(図面と現況が相違する場合は現況が優先いたします。)
 (現況有姿の取引のため現地にてご確認してください。)

東京メトロ丸の内線「新宿御苑前」駅 徒歩5分
 東京メトロ副都心線「新宿三丁目」駅 徒歩8分
 都営新宿線 曙橋駅 徒歩9分
 山手線 新宿駅 徒歩16分



賃貸マンション

間取	2LDK+W
賃料	325,000 円
共益費	25,000 円
礼金敷金	礼金1・敷金1ヶ月

所在地	東京都新宿区富久町15-1		
構造・階建	鉄筋コンクリート造(制震構造) 地下2階 55階建 1231戸		
専有面積	81.07㎡ (壁芯)	建物種別	マンション
築年月	平成27年4月	間取り	2LDK+WIC
入居時期	即時	更新料	1ヶ月(新賃料)
契約期間	普通借家		
火災保険	2年間、40,000円		
保証会社	賃貸人指定保証会社有		
入居条件	即入居可		
備考	ペット不可、住居兼事務所不可		
部屋設備	ガスレンジ、浄水器、ディスプレイ、食洗機、全面フローリング、クローゼット、シューズクローゼット、エアコン、床暖房、24時間換気システム、浴室乾燥機、洗淨備付便座、セキュリティシステム、TVモニター付きインターホン、CATV。		
建物設備・施設	エレベーター、オートロック、防犯カメラ、宅配BOX、スポーツジム、ゲストルーム、スカイラウンジ、ペット設備、フロントサービス、コンシェルジュサービス、24時間有人管理、フロア別ゴミ置き場。 その他:スカイラウンジ・ゲストルーム・フィットネスルーム・ラウンジ・ペット足洗場・洗車スペース・布団乾燥室(米施設利用に対して別途ご利用料金がかかることがありますのでご確認ください。)		

東京都知事免許(1)第100350号 〒160-0023 東京都新宿区西新宿7丁目12-3 小島ビル3A

株式会社SUNNY

TEL: 03-5937-3292 FAX: 03-5937-3293 定休日: なし 年末年始

建物種別	マンション
東急V.R. 市ヶ谷河田町	
3411号室	2LDK



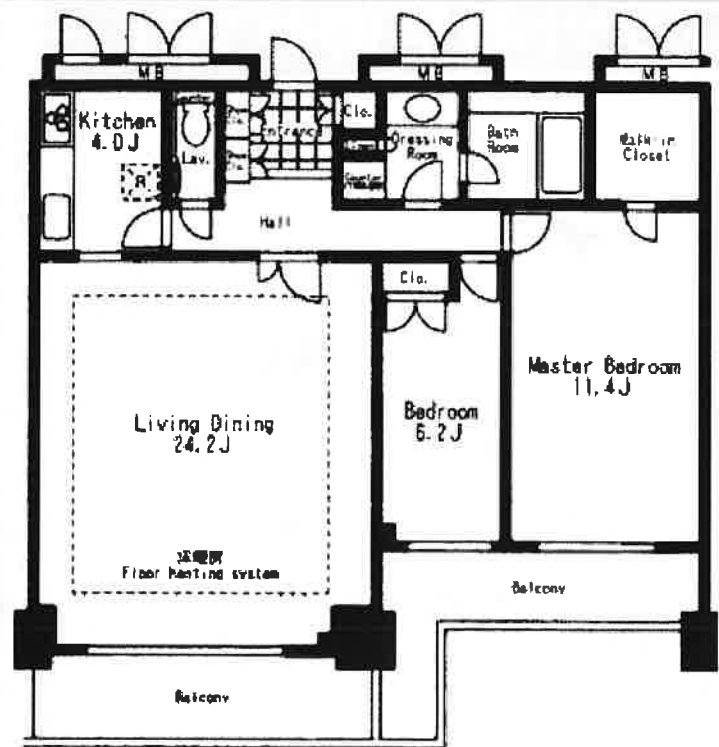
物件外観図



物件周辺図

※図面と現状に相違がある場合は現状優先とします。

礼金0ヶ月 ■1年以内解約時違約金あり
 指定保証会社利用必須※一部法人契約除く・敷金積み増し



入居可能日 2017年10月上旬 (工事の進捗等により変更あり)

- システムキッチン(3口コンロ)
- 浴室暖房乾燥機
- エアコン3基
- バスセパ別
- コンビニ・コンビニ(在室洗浄器付)
- フローリング
- 床暖房
- エアコン3基

ベテ相談

賃料	100,000 円		
共益費	0 円		
貸賃条件	敷金 1ヶ月	礼金 0ヶ月	償却金 0 円
	更新料 新賃料の1ヶ月分相当額		
	契約者・入居者専用会員制サービス(リバーサイド)に加入いただける方 ※法人契約者のみ(入居者は対象外) ※登録無料		
契約期間	普通借家 2年		
所在地	東京都新宿区河田町3-51		
交通	都営新宿線 曙橋駅 徒歩4分 都営大江戸線 市ヶ谷河田駅 徒歩6分		
建物	構造・規模 鉄筋コンクリート造 地上11階 地下2階建 専有面積 99.28㎡ (30.03坪)		
築年月	平成15年03月		
戸数	総戸数 111戸	賃貸可数 111戸	(住居)
保証会社	保証会社利用 必須 保証会社名 レジデンシャルパートナーズ 保証料:賃料等の50%(最低2万円)・2年目～:1万円/年 保証会社利用 必須 保証会社名 リクルートフロンティア 保証料:賃料等の50%(法人100%)・最低2万円・2年目～:1万円/年 保証会社利用 必須 保証会社名 エルズサポート 保証料:賃料等の50%(最低2万円)・2年目～:1万円/年		
設備	<p><共有設備></p> <p>宅配BOX、メールボックス、エレベーター、TVモニター付インターホン、オートロック、防犯カメラ(有付)、自転車置場(無料)、常駐管理、管理人有(日勤)</p> <p><専有設備></p> <p>浴室暖房乾燥機、エアコン3基、システムキッチン(3口コンロ)、バスセパ別、浄水器、フローリング、床暖房、エアコン3基</p>		
コメント	31F以上専用エレベーター、エレベーター有・防犯カメラ10800・近隣PK・BK 敷場認可可・ベテ専用時敷金プラス1月・ネットNTT ME(無償)、NTT Bフレッツ(有償)		
回線	BS対応可、CATV対応可、CS対応可、インターネット対応可		
初期費用	鍵交換代 16,200 円	住宅総合保険料 12,000 円	
諸費用	口印登録事務手数料 108 円		
他一時金	償却料 100,568 円	エアコン清掃費 51,300 円	

東京都知事免許(1)第100350号 〒160-0023 東京都新宿区西新宿7丁目12-3 小島ビル3A

株式会社SUNNY

TEL: 03-5937-3292 FAX: 03-5937-3293 定休日: なし 年末年始