

貸マンション

新宿三丁目駅

LAPiS新宿南 0303

間取り
ワンルーム

専有面積
21.79㎡

築年月
2016年04月



チェックポイント!

主要採光面：東向き、B・T別室、シャワー、浴室乾燥機、洗面所独立、ガスコンロ可、室内洗濯機置場、給湯、フローリング、エアコン、オートロック、モニター付インターホン、宅配BOX



物件種目	貸マンション
最寄駅	新宿三丁目
間取タイプ	ワンルーム
賃料	賃料 105,000円
貸賃条件	礼金なし 敷金1ヶ月 保証金なし

物件所在地	東京都渋谷区千駄ヶ谷5丁目 31-22		
交通	東京メトロ丸ノ内線 新宿三丁目 徒歩3分		
建物	建物名	LAPiS新宿南 0303	
	構造・規模	RC 5階建/3階部分	
	専有面積	21.79㎡	
	間取内訳		
築年月	2016年04月	契約期間	2年
管理費等	なし 共益費6,000円/月 雑費なし		
駐車場	なし		
現況	空家	入居日	相談
設備	B・T別室、シャワー、浴室乾燥機、洗面所独立、ガスコンロ可、室内洗濯機置場、給湯、フローリング、エアコン、オートロック、モニター付インターホン、宅配BOX		
保険等	不要		
備考	消臭代：10,800円 消火剤代：6,264円 月額保証委託料（TC）：864円/月 24時間安心サポート：2,700円/月 更新料：新賃料1ヶ月 賃貸保証：加入要 初回保証料：月額賃料等総額の50%（最低保証料20,000円）月額保証委託料864円 鍵交換代等：有 16,200円～ 利用駅1：湘南新宿ライン（宇都宮～逗子）新宿 徒歩5分 利用駅2：JR山手線代々木 徒歩6分		

この図面は物件情報の一部を抜粋して掲載しております。（現況優先）
付帯条件や別途料金等が発生する場合がありますのでご確認ください。

at home

infosheet 物件番号 10993751015

東京都知事免許（1）第100350号 〒160-0023 東京都新宿区西新宿7丁目12-3 小島ビル3A

株式会社SUNNY

TEL：03-5937-3292 FAX：03-5937-3293 定休日：なし 年末年始

DIPS KAGURAZAKA

東京メトロ有楽町線

東京メトロ東西線

「神楽坂」駅徒歩8分

「江戸川橋」駅徒歩3分

JR中央線・総武線

「飯田橋」駅徒歩17分

タイプ	号室	専有面積	家賃	管理費	礼金	保証金	状況
A	401	25.26㎡	106,000	8,000	1	1	10/24空予定
A'	703	25.26㎡	108,000	8,000	1	1	9/25空予定
A'	1205	25.26㎡	111,000	8,000	1	1	10/31空予定



【浴室仕様】
 広々使える1216サイズの浴槽を採用。
 【浴室換気暖房乾燥機】
 暖房・衣類乾燥・換気・涼風の1台4役。
 快適なバスタイムをお楽しみいただけます。



A'タイプはAタイプの反転

※図面と実物が異なる場合は実物優先となります

分譲賃貸マンション

物件名	DIPS神楽坂		
最寄駅	東京メトロ有楽町線「江戸川橋」駅		
間取	1K		
賃料	別途参照	管理費	別途参照
保証金	別途参照	礼金	別途参照
住居表示	東京都新宿区水道町4番18号		
建築構造	鉄筋コンクリート造 地上12階建		
専有面積	別途参照	号室	別途参照
建物竣工	2014年3月	入居日	別途参照
更新料	新賃料1ヶ月分	火災保険料	10,830円 (一年毎自動更新)
ペット飼育	犬・猫可(小型2匹まで)	鍵交換代	21,600円
備考	※保証会社利用可 ■ペット飼育の場合、保証金1ヶ月分追加 ■保証金は退去時償却、内装費充当 ■解約2ヶ月前予告 ■短期解約違約金有り ■駐車場：上段2,400円/年 下段・平置4,800円/年 ■バイク置場：原付24,000円/年 大型48,000円/年 ■駐車場：空有36,000円/月 ■共用部管理会社：㈱日本コミュニティー (03-5366-1222) ■システムガスキッチン2口 ■独立洗面台 ■24時間浴室乾燥暖房機 ■宅配ボックス ■BS・110°CS(別途契約) ■UCOM光(別途契約)		



東京都知事免許(1)第100350号 〒160-0023 東京都新宿区西新宿7丁目12-3 小島ビル3A

株式会社SUNNY

TEL: 03-5937-3292 FAX: 03-5937-3293 定休日: なし 年末年始

貸マンション

新宿御苑前駅

セントラルプレイス新宿御苑前 1003

間取り
1K

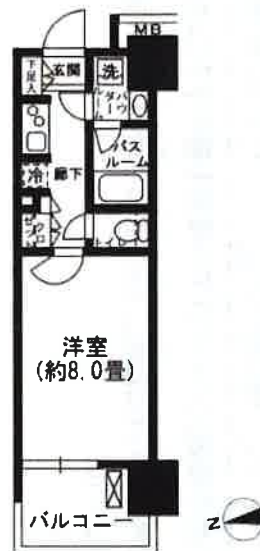
専有面積
25.69㎡

築年月
2014年05月



チェックポイント!

主要採光面：西向き,追焚機能,浴室乾燥機,システムキッチン,室内洗濯機置場,エアコン,オートロック,モニタ付オートロック,宅配BOX



物件種目	貸マンション
最寄駅	新宿御苑前
間取タイプ	1K
賃貸条件	賃料 120,000円
	礼金 1ヶ月 敷金 1ヶ月 保証金 なし

物件所在地	東京都新宿区新宿1丁目32-3		
交通	東京メトロ丸ノ内線 新宿御苑前 徒歩4分		
建物	建物名	セントラルプレイス新宿御苑前 1003	
	構造・規模	RC 15階建/10階部分	
	運用部数	25.69㎡	
	間取内訳	洋8	
築年月	2014年05月	契約期間	2年
管理費等	なし 共益費8,000円/月 雑費なし		
駐車場			
現況	居住中	入居日	相談
設備	追焚機能,浴室乾燥機,システムキッチン,室内洗濯機置場,エアコン,オートロック,モニタ付オートロック,宅配BOX		
保険等	不要		
備考	火災保険要加入 1年未満短期解約違約金有 更新料:新賃料1ヶ月 賃貸保証:加入要 初回保証料:賃料等の0.5ヵ月 保証更新料:1万円/年 利用駅1:東京メトロ丸ノ内線 新宿三丁目 徒歩7分 利用駅2:都営新宿線 新宿三丁目 徒歩7分		

東京都知事免許(1)第100350号 〒160-0023 東京都新宿区西新宿7丁目12-3 小島ビル3A

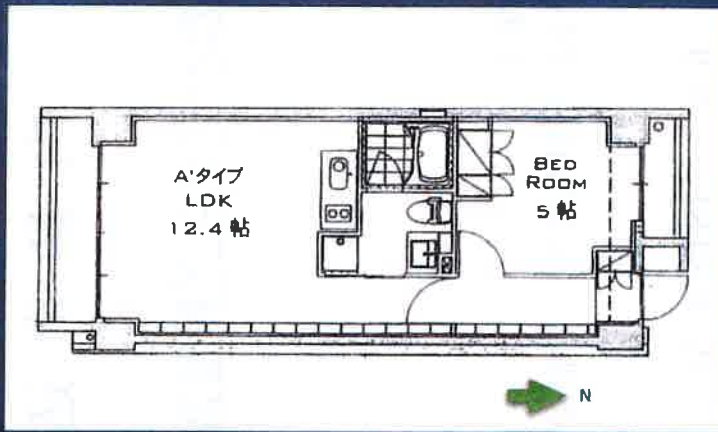
株式会社SUNNY

TEL: 03-5937-3292 FAX: 03-5937-3293 定休日: なし 年未年始

住む人が映えるための、シンプルな居住空間。

壁の一面が全て収納になっているオンリーワンデザイン

-外装コンクリート打ち放しのデザイナーズマンション-



<RENT CHART> 募集中のお部屋

■ 101号室 1LDK-TYPE 39.12 m 10/7 退室予定

賃料 138,000 円・共益費 5,000 円

緊急サポート 24 利用料 1,000 円 = 月額賃料等合計 144,000 円

<Equipment> 設備・仕様

- エントランスオートロック ■ 宅配 BOX ■ 屋内駐輪場 (各戸 1 台限定)
- TV モニター付インターホン ■ W シンダーロック ■ エアコン 2 台 ■ 間接照明
- IH コント付システムキッチン ■ 追い焚き機能付きバス ■ バス換気乾燥機
- 温水洗浄便座付トイレ ■ 室内洗濯機置場 ■ 独立洗面台・メディスンキャビネット
- 壁一面収納 ■ シューズ BOX ■ オールフローリング ■ 室内物干しユニット
- ピクチャーレール ■ バルコニー (2 面) ■ 角部屋・3 面採光
- CATV 導入済み (要契約) ■ NTT フレッツ光導入済み (要契約) ■ 管理人あり

JR 中央総武線・都営地下鉄大江戸線

「東中野」駅徒歩 7 分

東京メトロ東西線「落合」駅徒歩 10 分

JR 山手線他「新宿」駅徒歩 20 分

デザイナーズ賃貸マンション

POMONA

<物件概要>

- 所在地 / 〒169-0074 新宿区北新宿 4-20-5
- 構造・規模 / 鉄筋コンクリート造 地上 7 階建
- 総戸数 / 1R 6 戸・1LDK 13 戸 ■ 築年月 / 2007 年 4 月
- 施工・管理 / 株式会社富士建設工業 新宿支店

<賃貸条件>

- 礼金 : 1 ヵ月
- 敷金 : 1 ヵ月
- 共益費 : 10,000 円 / 月 ■ 緊急サポート利用料 : 1,000 円 / 月
- 賃料自動引落手数料 : 300 円 / 月 (オロ引落利用の場合)
- 契約期間 : 2 年 (更新可・更新料新賃料 1 ヵ月分)
- AIU リビングサポート保険 : 15,000 円 / 2 年間
- 償還換代 : 21,600 円 (税込) / 契約時借主負担

<契約時必要書類>

- 契約者本人 / 住民票・銀行印・前写真付き身分証明書
- 法人契約者 / 会社印または会社案内・社印
- 連帯保証人 / 印鑑証明書・実印・保証人承諾書

<月額賃料共益費のお支払い方法>

- 個人契約・連帯保証人ありの場合
- リオネットコーポレーション賃料自動引落システム (スリーウェイサービス) 利用
- 個人契約・連帯保証人なしご希望の場合
- リオネットフロントインシアム または 日本セーフティ保証システム利用
- ※ 滞り状態により、連帯保証人が必要となる場合もございます。
- 外国人・留学生等の場合
- グローバルラストネットワークス (外国人専用) 保証システム利用
- 法人契約の場合
- 全保証 または リオネット F 1 保証システム原則利用 (上乗・代行等は応相談)

<注意事項>

- 禁煙・禁酒・楽器の持ち込みおよび演奏は禁止です。
- ※ 図面賃料と現況が異なる場合は、現況を優先いたします。

貸マンション

江戸川橋駅

ガリシア グランデ 江戸川橋 501

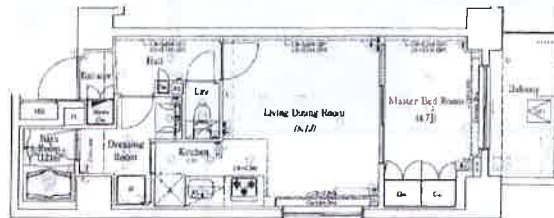
間取り
1LDK

専有面積
42.00㎡

築年月
2014年03月

チェックポイント!

ペット相談(小型犬/猫)、駐輪場有、主要採光面：南向き、二人入居可、ルームシェア可、外観タイル張り、常時ゴミ出し可能、分譲タイプ、角部屋、職上階、閑静な住宅街、B・T別室、シャワー、浴室乾燥機、トイレ、温水洗浄便座、洗面所、洗面台、シャワー付洗面化粧台、洗面所独立、ガスコンロ付、3口以上コンロ、システムキッチン、収納スペース、クローゼット、シューズボックス、人感センサー付照明、室内洗濯機置場、給湯、都市ガス、フローリング、エアコン、C.S.B.S端子、CATV、洗フアイパー、オートロック、モニター付オートロック、モニター付インターホン、ディンプルキー、バルコニー、エレベーター、宅配BOX



物件種目	貸マンション
最寄駅	江戸川橋
間取タイプ	1LDK
賃料	賃料 140,000円
貸賃条件	礼金1ヶ月 敷金1ヶ月 敷引1ヶ月 保証金なし

物件所在地	東京都文京区水道2丁目5		
交通	東京メトロ有楽町線 江戸川橋 徒歩5分		
建物	建物名	ガリシア グランデ 江戸川橋 501	
	構造・規模	RC 9階建/5階部分	
	運用部分面積	42.00㎡	
	間取内訳	洋5 LDK 8.5	
築年月	2014年03月	契約期間	2年
管理費等	18,000円/月		
駐車場			
現況	居住中	入居日	2017年9月中旬予定
設備	B・T別室シャワー、浴室乾燥機、トイレ、温水洗浄便座、洗面所、洗面台、シャワー付洗面化粧台、洗面所独立、ガスコンロ付、3口以上コンロ、システムキッチン、収納スペース、クローゼット、シューズボックス、人感センサー付照明、室内洗濯機置場、給湯、都市ガス、フローリング、エアコン、C.S.B.S...		
保険等	要 2年15,000円		
備考	築浅高級分譲賃貸 24時間サポート料：12,960円 契約事務手数料：5,400円 更新料：新賃料1ヶ月 賃貸保証：加入 要 初回貸料管理費総額の5.0% 年額10000円 鍵交換代等：有 21,000円～ 利用駅1：東京メトロ東西線 神楽坂 徒歩10分 利用駅2：東京メトロ南北線 飯田橋 徒歩15分		

東京都知事免許(1)第100350号 〒160-0023 東京都新宿区西新宿7丁目12-3 小島ビル3A

株式会社SUNNY

TEL：03-5937-3292 FAX：03-5937-3293 定休日：なし 年末年始

賃貸マンション

分譲賃貸マンション ザ・パークハウス 小石川後楽園

1min.
「後楽園」駅より徒歩1分。

多彩な時間、快適な空間。
小石川・後楽園で新しい暮らしを謳歌する。

東京メトロ南北線
「後楽園」駅徒歩1分
東京メトロ丸の内線
「後楽園」駅徒歩2分



■現地案内図■



※図面と現況に相違がある場合は現況優先と致します。



2駅4路線利用で
主要都市へダイレクトアクセス!!

- 都営三田線利用
「大手町」駅へ 直通6分
「日比谷」駅へ 直通8分
- 丸の内線利用
「新宿西口」駅へ 直通12分
「汐留」駅へ 直通25分
- 東京メトロ丸の内線利用
「東京」駅へ 直通9分
「銀座」駅へ 直通12分
- 東京メトロ南北線利用
「六本木一丁目」駅へ 直通12分
「麻布十番」駅へ 直通14分

※営業時間には持ち時間・営業時間は異なります。
また、時間帯により多少異なります。



物件名称	ザ・パークハウス小石川後楽園 308号室			
間取り	1LDK			
賃貸条件	賃料	190,000 円/月		
	管理費/共益費	15,000円/月		
	敷金	1ヶ月	礼金	2ヶ月

物件所在地	東京都文京区小石川2丁目2番13号			
交通	東京メトロ南北線『後楽園』	駅より徒歩	1分	
	バス乗車	分	停り徒歩	分
	東京メトロ丸の内線『後楽園』	駅より徒歩	2分	
	バス乗車	分	停り徒歩	分
建物	構造・規模	鉄筋コンクリート造 地上14階建		
	専有面積	48.85㎡ (14.77坪)		
竣工年月	2012年8月			
入居予定日	11月下旬	案内可能日	11月上旬	
契約期間	2年	更新料	新賃料の1ヶ月分相当額	
駐車場	無	駐車場備考		
駐車場料金				
保険	借家人賠償責任保険を付帯した火災保険にご加入いただきます			
管理会社	三菱地所コミュニティ株式会社 中央第二支店			
その他費用	入居時における玄関錠交換代: 20,000円 (税別) 口塵振替事務手数料: 100円/月 (税別) 退去時における通常清掃費用: 48,850円 (税別)			
設備	床暖房 エアコン 食洗機 浴室乾燥機 給湯追い焚き CATV コンロ グリル オートロック 宅配ロッカー			
備考	管理: 通勤 分譲賃貸・駐輪場1台付			

めやす賃料	216,875円/月		
めやす賃料とは賃料、共益費・管理費、敷引金、礼金、更新料を含み、賃料等の設定が無いものと仮定して4年間賃借した場合(定期借家の場合は、契約期間)の1ヶ月あたりの金額です。			
※ 敷引金は、敷金の償却、保証金の償却など、預かへた金額から必ず差し引くものとなります。			
※ めやす賃料は、消費者に適切な情報を提供する者の表示であり、事業者が一時金を拒絶しているものではありません。			
※ めやす賃料は、実際の支払額と異なる場合があります。詳しくは、不動産会社にご確認ください。			
※ お申し込み後、審査の結果お断りされる場合がございます。			

東京都知事免許(1)第100350号 〒160-0023 東京都新宿区西新宿7丁目12-3 小島ビル3A

株式会社SUNNY

TEL: 03-5937-3292 FAX: 03-5937-3293 定休日: なし 年末年始

物件案内書

904号室

サンクォーレタワー

JR中央線「中野」駅徒歩5分

●案内図●



【保証代行会社をご利用頂きます】
 ・保証代行会社をご利用頂く場合は保証委託契約を締結して頂きます（※要審査）
 ・保証代行会社の規定による保証料をご負担頂きます。
 ※個人契約でリクルートフォレントインシュアをご利用いただく場合、
 ①初回保証料：月額賃料等の50%（最低保証料2万円）
 ②月額保証料：月額賃料等の1%
 ※法人契約でリクルートフォレントインシュアをご利用いただく場合、
 ①初回保証料：月額賃料等の50%（最低保証料2万円）
 ②月額保証料：月額賃料等の1%
 ③連帯保証人（原則、代表の方）を付帯
 ○保証料はご利用いただく保証会社により異なります。
 ○その他の保証会社、利用条件等につきましては、担当者にご確認ください。
 ※借家人賠償責任特約付家財保険（店舗・事務所の場合は対応する保険）にご加入していただけます。
 ※斡旋手数料として賃料1ヶ月＋消費税相当額をご負担いただきます。
 ※退去時のハウスクリーニング費用は借主様の負担とさせていただきます。
 ※契約時に鍵交換を希望により承ります（別途見積金額をご負担いただきます）
 ※本図面及び方位は現状を優先といたします。
 ※万一契約済の際は、あしからずご了承ください。
 ※内装工事完了前に内覧された方は、設備の作動点検の状況によって、エアコン・照明器具の付帯設備を取り外す場合がありますので、お申込み時にご確認のうえ、ご検討ください。

【必要書類】

- ①契約者：収入証明書/住民票/顔写真付身分証明書写し
- ②入居者：住民票/顔写真付身分証明書写し
- ※申込み時には収入証明書写し（源泉徴収票等）をご提出いただけます。

当物件へご入居のお客様には入居審査後、「インターネット環境お調べサービス」
 「引越し一括見積サービス」に関して、大京実業不動産提携会社よりご案内させていただきます。



2017年7月撮影：外観

- イトーヨーカドー
- 中野サンクォーレ内郵便局
- サンクォーレタワー1Fにございます。

設備

- オートロック
- 宅配ボックス
- システムキッチン
- 浴室乾燥機



物件種目	マンション		
最寄駅	中野		
間取	1LDK		
賃貸条件	賃料(月額)	210,000円	
	管理費等(月額)	-円	
	敷金	210,000円	礼金 210,000円
所在地	東京都中野区中野4丁目3番1号		
交通	JR中央線「中野」駅徒歩5分 東京メトロ東西線「中野」駅徒歩5分		
建物	構造規模	鉄骨鉄筋コンクリート造	地下 4階 地上 26階 建 9階部分
	専有面積	60.53m ²	
	その他面積	バルコニー	有 (面積不明)
		ルーフバルコニー	-㎡
		専有庭	-㎡
		トランクルーム	-㎡
築年月	1994年11月	契約期間	普通賃貸借2年
現況	居住中/相談	更新	可
		更新料	新賃料の1ヶ月分
設備	オートロック/TVモニター/エレベータ/宅配BOX/バス・トイレ独立/システムキッチン/浴室乾燥機/ユニットバス/室内洗濯機置/1Hクッキングヒーター/バルコニー		
総戸数	144戸		
備考	◎インターネット対応:NTT(個別契約) ※大規模修繕工事(2017年9月~6ヶ月間の予定) ※セントラル給湯システム ※退去予定日:10月15日予定		

東京都知事免許(1)第100350号 〒160-0023 東京都新宿区西新宿7丁目12-3 小島ビル3A

株式会社SUNNY

TEL: 03-5937-3292 FAX: 03-5937-3293 定休日: なし 年末年始



- ・神楽坂商店街まで徒歩6分
- ・ペット飼育可
(敷金1か月積み増し)
- ・伊藤忠のマンションブランド「クレヴィア」分譲住戸です。

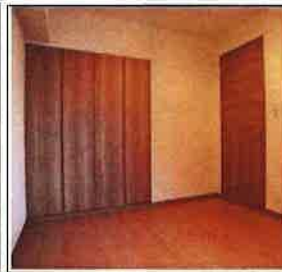
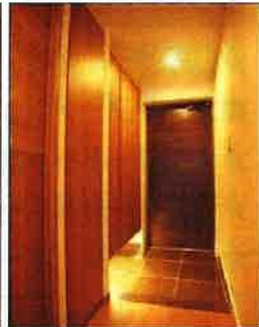
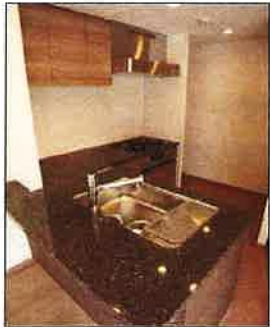


クレヴィア神楽坂 2LDK

賃料230,000円/月 管理費15,000円/月

敷金：1ヶ月/礼金：1ヶ月

所在	東京都新宿区西五軒町4-1		
交通	東京メトロ東西線	神楽坂駅	徒歩6分
	東京メトロ有楽町線	江戸川橋駅	徒歩7分
	都営大江戸線	牛込神楽坂駅	徒歩10分
建物	建築構造	鉄筋コンクリート造9階建 4階部分	
	建築年月	平成25年9月	
	専有面積	壁芯 58.10 m ² (17.57坪)	
	バルコニー面積	8.50m ²	
	バルコニー方向	西	
その他	駐車場	空無	
	事務所利用	不可	
	ペット飼育	可(規則による細則あり)	
	現況	居住中※10/4~ご案内可能予定	
	入居時期	10/10以降	
	退去時清掃費	借主負担	
賃貸条件	契約期間	普通賃貸借2年	
	更新料	新賃料の1ヶ月相当	
	火災保険	加入要	
	保険会社	加入要 (保証会社利用必須)	
設備	大理石カウンター式L字キッチン、タンクレストイレ、		
	ミストサウナ付浴室(室内乾燥機有)、二重床・二重天井		
	テレビモニター付オートロック有、複層ガラス使用、床暖房有		
	24時間ゴミ出し可、エレベーター、都市ガス、公営水道		
	スーパー：まいばすけっと西五軒町店まで徒歩2分		
	コンビニ：セブンイレブン新宿東五軒町店まで徒歩2分		
神楽坂商店街まで徒歩6分、東五軒公園まで徒歩2分			
学区：江戸川小学校、牛込第三中学校 住環境良好			



東京都知事免許(1)第100350号 〒160-0023 東京都新宿区西新宿7丁目12-3 小島ビル3A

株式会社SUNNY

TEL: 03-5937-3292 FAX: 03-5937-3293 定休日: なし 年末年始

建物種別 マンション	
メゾン・ド・コリーヌ市ヶ谷	
0306号室	2LDK



物件外観図



物件周辺図

※図面と現況に相違がある場合は現状優先とします。

指定保証会社利用時のみ敷金1ヶ月不利用時敷金2ヶ月 ■1年以内解約時違約金有



入居可能日 2018/02 中旬

- | | |
|-------------|-----------|
| システムキッチン(1) | 全室フローリング |
| シャワー機能付トイレ | 壁掛けエアコン一式 |
| デジナルキー | |
| 浴室乾燥機能 | |
| 追焚機能 | |
| バストイレ別 | |
| 洗濯防水パン | |
| 洗面所独立 | |

賃料	238,000円		
共益費	12,000円		
敷金	1ヶ月	礼金 1ヶ月	償却金 0円
更新料	新賃料の1ヶ月分相当		
契約者・入居者専用会員制サービス「リール」にご加入いただきます ※法人契約者対象外(入居者は対象となります) ※登録無料			

契約期間	普通借家 2年
所在地	東京都新宿区市谷田町3丁目19
交通	東京メトロ南北線 市ヶ谷駅 徒歩5分 東京メトロ南北線 飯田橋駅 徒歩7分
建物	構造・規模 鉄筋コンクリート造 6階建 専有面積 58.73㎡ (17.76 坪)
築年月	平成24年08月
戸数	総戸数 58戸 賃貸戸数 1戸 (住居)

保証会社	保証会社利用 必須 保証会社名 レジデンシャルパートナーズ株式会社 初回保証料:月額賃料等の50%(最低2万円・2年目~1万円/年)
	保証会社利用 必須 保証会社名 リクルートフォレントインシュア 保証料:賃料等の50%(法人100%、最低2万)2年目~:1万円/年
	保証会社利用 必須 保証会社名 エルズサポート 保証料:賃料等の50%(法人100%、最低2万)2年目~:1万円/年

設備	<共有設備> 宅配BOX、メールボックス、エレベーター、オートロック、自転車置場(有料)、バイク置場(有料)、防犯カメラ、ゴミ置場、管理人有(日勤)、管理規約・使用細則等 無
	<専有設備> ルーフバルコニー(10㎡)・付台・エアコン(2台)・洗濯機(1台)・浴室乾燥機(1台)・浴室換気乾燥機(1台)・洗面乾燥機(1台)・トイレ換気扇(1台)・浴室換気扇(1台)・浴室換気扇(1台)・浴室換気扇(1台)・浴室換気扇(1台)

①クリーニング費用特約有 56,200円(税抜) ②口座振替の場合:手数料108円/月 ③壁掛けエアコン内部クリーニング特約有 1台7,500円(税抜) ネット:フレッツ光ネクスト 口座振替の場合:手数料108円/月

回線	BS対応可、CS110° 対応、インターネット光ファイバー対応可
初期費用	鍵交換代 21,600円
諸費用	口座振替事務手数料 108円

他一時金	その他合計 84,996円
------	---------------

東京都知事免許(1)第100350号 〒160-0023 東京都新宿区西新宿7丁目12-3 小島ビル3A

株式会社SUNNY

TEL: 03-5937-3292 FAX: 03-5937-3293 定休日: なし 年末年始