

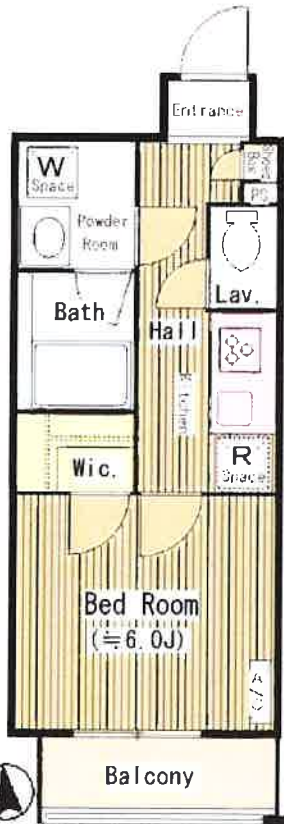
Le ciel M's

ル シエル エムズ

3駅3路線
利用可

小田急小田原線『参宮橋』駅 徒歩6分
京王線『初台』駅 徒歩8分
東京メトロ千代田線
『代々木公園』駅 徒歩14分

- フローリング
- エアコン
- 水道
- ガス
- キッチン
- バス
- 洗濯機
- ドライヤー
- テレビ
- 冷蔵庫
- 調理台
- エレベーター
- バイク置き場
- 24時間セキュリティ
- LDP



バス利用楽々アクセス♪

物件より徒歩 約 **3** 分

『南初台』停留所

京王バス
都営バス 利用可能♪

渋谷・中野・阿佐ヶ谷
方面のバスが通ります。

渋谷駅前まで乗車約12分
中野駅前まで乗車約30分
阿佐ヶ谷駅前まで乗車約33分
※所要時間は平日中平日のもの。
※終夜・終日時間等は異なります。

RoomPhoto



建物外観



賑わいと静寂のある暮らし
都心の豊かさを感じられる渋谷区アドレスでありながら
立地は静かな住宅街で落ち着いた環境です。

**屋根付き
バイク置場** 行きます。
※空き等、詳細はお問い合わせください。

現地案内図



物件名称	Le ciel M's 205号室		
間取タイプ	1K+WIC		
賃貸条件	賃料	98,000 円/月	
管理費/共益費	12,000円/月		
敷金	1ヶ月	礼金	2ヶ月
※部番	東京都渋谷区代々木五丁目2-1番6号		
交通	京王線京王線『初台』	駅より徒歩	8分
	バス乗車	徒歩	徒歩
	小田急線小田急線『参宮橋』	駅より徒歩	6分
建物	構造・規模	鉄筋コンクリート造	
	専有面積	25.27㎡ (7.64坪)	
竣工年月	2016年9月		
入居予定日	11月中旬	案内可能日	2017年10月26日
契約期間	2年	更新料	更新料の1ヶ月分相当
駐車場	無	駐車場備考	
駐車場料金			
保証	保証人等が保証金や保証書に代わります。		
管理会社	株式会社エム・エル・ビー 本社		
その他費用	入居時にかかる諸費用(仲介料) 20,000円(税別) 引渡料(管理費) 100円/月(税別) 退去時にかかる諸費用(清掃費) 35,000円(税別)		
設備	エアコン、浴室乾燥機、洗濯機、水・ガス CS、ケーブルテレビ、インターネット 宅配ロッカー		
備考	管理：巡回 駐輪場5番指定(現地確認要)☆☆有置場あり (月額3,000円(税別)・別途契約要)		
めやす賃料	116,125円/月		
<small>※物件賃料は消費税、共益費、管理費、その他、礼金、敷金を含む。賃料は税込表示です。 ※保証人は、保証金の徴収、保証書の提出、保証期間の終了、保証金の返還等を行います。 ※保証期間中は、保証金の徴収、保証書の提出、保証期間の終了、保証金の返還等を行います。 ※保証期間は、保証金の徴収、保証書の提出、保証期間の終了、保証金の返還等を行います。 ※保証期間は、保証金の徴収、保証書の提出、保証期間の終了、保証金の返還等を行います。</small>			

東京都知事免許 (1) 第100350号 〒160-0023 東京都新宿区西新宿7丁目12-3 小島ビル3A

株式会社SUNNY

TEL : 03-5937-3292 FAX : 03-5937-3293 定休日：なし 年末年始

アイル新宿 308号室

東京メトロ丸の内線「西新宿」駅徒歩8分
JR総武線「大久保」駅徒歩6分

物件概要

- ◆所在地 : 東京都新宿区北新宿1-23-22
- ◆構造 : 鉄筋コンクリート造 4階建
- ◆築年月 : 平成25年 8月
- ◆専有面積 : 25.66㎡
- ◆バルコニー面積 : 3.19㎡
- ◆間取り : 1K
- ◆用途 : 住居専用
- ◆総戸数 : 38戸

募集概要

- ◆敷金 : 1ヶ月 ◆礼金 : 1ヶ月
- ◆更新料 : 1.5ヶ月分
- ◆更新手数料: 21,600円(内消費税1,600円)
- ◆解約予告 : 2ヶ月前
- ◆入居日 : 相談

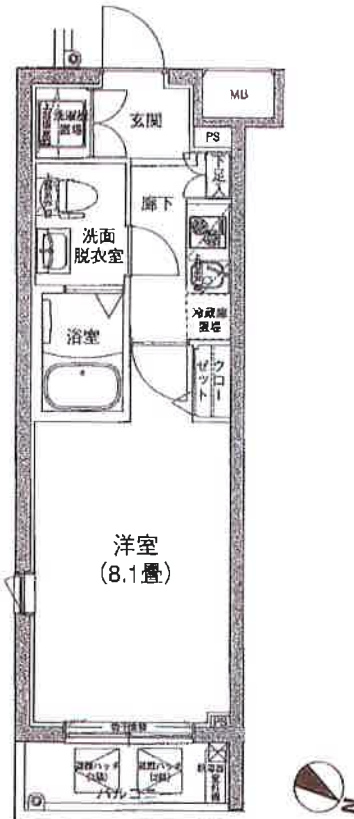
その他条件

- ※事務手数料: 10,800円(内消費税800円)
- ※当社指定家財保険加入義務有(新規・更新): 15,400円~(2年間)
- ※鍵交換費用: 19,980円(内消費税1,480円)
- ※保証会社加入義務有(更新事務手数料10,000円/年)
- ※ペットの飼育は不可

賃料	共益費
101,000円	8,000円

※ 図面と現況が異なる場合は現況を優先と致します。

角部屋



- ◆オートロック
- ◆TVモニター付
インターホン
- ◆宅配ロッカー
- ◆浴室換気乾燥機
- ◆シャワートイレ
- ◆エアコン
- ◆フローリング
- ◆システムキッチン
- ◆クローゼット
- ◆室内洗濯機置場
- ◆洗面台



2路線2駅利用可
(新宿駅からも徒歩13分)

分譲賃貸マンション



現地案内図

東京都知事免許(1)第100350号 〒160-0023 東京都新宿区西新宿7丁目12-3 小島ビル3A

株式会社SUNNY

TEL: 03-5937-3292 FAX: 03-5937-3293 定休日: なし 年末年始

アイル新宿 403号室

東京メトロ丸の内線「西新宿」駅徒歩8分
JR総武線「大久保」駅徒歩6分

物件概要

- ◆所在地 : 東京都新宿区北新宿1-23-22
- ◆構造 : 鉄筋コンクリート造 4階建
- ◆築年月 : 平成25年 8月
- ◆専有面積 : 51.35㎡
- ◆バルコニー面積 : 6.60㎡
- ◆間取り : 2LDK
- ◆用途 : 住居専用
- ◆総戸数 : 38戸

募集概要

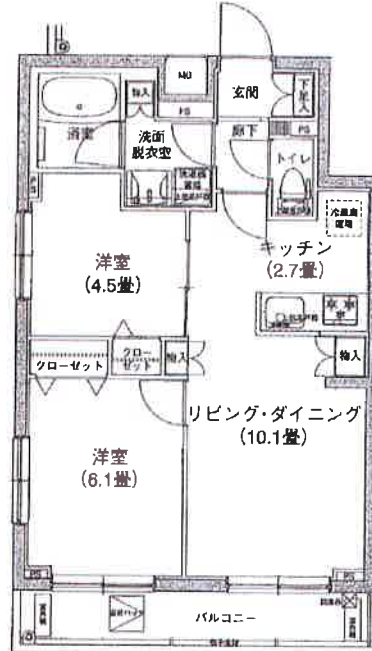
- ◆敷金 : 1ヶ月 ◆礼金 : 1ヶ月
- ◆更新料 : 1.5ヶ月分
- ◆更新手数料: 21,600円(内消費税1,600円)
- ◆解約予告 : 2ヶ月前
- ◆入居日 : 相談

その他条件

- ※事務手数料: 10,800円(内消費税800円)
- ※当社指定家財保険加入義務有(新規・更新): 22,300円~(2年間)
- ※鍵交換費用: 19,980円(内消費税1,480円)
- ※保証会社加入義務有(更新事務手数料10,000円/年)
- ※ペットの飼育は不可

賃料	共益費
184,000円	10,000円

※ 図面と現況が異なる場合は現況を優先と致します。



角部屋

最上階

- ◆オートロック
- ◆TVモニター付インターホン
- ◆宅配ロッカー
- ◆浴室換気乾燥機
- ◆シャワートイレ
- ◆エアコン
- ◆フローリング
- ◆システムキッチン
- ◆クローゼット
- ◆室内洗濯機置場
- ◆洗面台



2路線2駅利用可
(新宿駅からも徒歩13分)

分譲賃貸マンション



東京都知事免許(1)第100350号 〒160-0023 東京都新宿区西新宿7丁目12-3 小島ビル3A

株式会社SUNNY

TEL: 03-5937-3292 FAX: 03-5937-3293 定休日: なし 年末年始

賃貸マンション
THE CUBE 401

賃料

12万円

管理費等

7,000円

所在地 : 東京都文京区小石川3丁目21番4号

駅・所要時間 : 丸ノ内線 後楽園駅 徒歩 9分
都営大江戸線 春日駅 徒歩 10分

周辺施設 : セブンイレブン文京小石川4丁目店まで473m
どらっくばぱす小石川1丁目店まで478m
Olympic白山店まで708m

丸の内線・南北線・三田線・大江戸線の4線利用可能

保証会社利用時は敷金1ヵ月可能。

間取り : 1K

面積 : 32.19㎡

築年月 : 2007年06月



外観



間取り図

2階以上

オートロック

エアコン

バストイレ別

追焚

フローリング

洗浄便座

浴室乾燥機

宅配ボックス

礼金0

敷金 / 礼金	2ヵ月 /		
償却金 / 敷引	-		
保証金			
建物構造	鉄筋コン	階 / 階建	4階 / 6階建
開口向き	北東	入居区分	即時
空室状況	空室	取引態様	専主
駐車場	なし		
契約区分	普通借家 [契約期間]2年		
積保	契約年 32,000円		
保証人	不特種借入必要 保証人代行区分(原則保証人代行) 又はその他保証人代行内容(当社指定)は年単位貸料等の最大1ヵ月、2年目以降1年以内		
その他費用	[鍵交換作業費用(入居時)]21,000円/[更新料]1ヶ月		
その他	24時間コールセンター付き、※1年未満解約は違約金1ヵ月分、退去時清掃費用: 実額		
条件	ペット不可/楽器持込/事務所不可		
設備	都市ガス(エアコン/室内洗濯機排水用バスシャワー)シャワー・洗面・トイレ・キッチン・浴室乾燥機・システムキッチン/郵便受け/バルコニー/フローリング/床暖房(1/2/3/4/5/6/7/8/9/10/11/12/13/14/15/16/17/18/19/20/21/22/23/24/25/26/27/28/29/30/31/32/33/34/35/36/37/38/39/40/41/42/43/44/45/46/47/48/49/50/51/52/53/54/55/56/57/58/59/60/61/62/63/64/65/66/67/68/69/70/71/72/73/74/75/76/77/78/79/80/81/82/83/84/85/86/87/88/89/90/91/92/93/94/95/96/97/98/99/100)付/オートロック/エレベーター/宅配ボックス/インターネット接続可能/インターネット/洗濯機/エアコン/BS/ATV/防犯カメラ/管理入居者専用24時間コールセンター/オートロック設備		

※付帯条件、別途料金等が発生する場合がありますので、詳細の賃料をご確認ください。 ※掲載情報と現状が異なる場合は現状が優先になります。 更新日:2017/9/4

東京都知事免許 (1) 第100350号 〒160-0023 東京都新宿区西新宿7丁目12-3 小島ビル3A

株式会社SUNNY

TEL : 03-5937-3292 FAX : 03-5937-3293 定休日 : なし 年末年始

賃貸マンション

■建物外観■



■現地案内図■



※図面と現況に相違がある場合は現況優先と致します。



JR「新宿」徒歩11分
東京メトロ丸の内線「西新宿」駅徒歩7分 JR「大久保」駅徒歩4分

《礼金1ヶ月、敷金1ヶ月》



【保証会社利用必須】

- ・オリент コーポレーション (住まいる747)
- ・リクルート フォレント インシュア
- ・Casa



駐輪場1住戸1台
初回ステッカー代1,000円(税別)

物件名称	クレヴィアリグゼ西新宿 602号室		
間取タイプ	1K+WIC		
賃貸条件	賃料	125,000 円/月	
	管理費/共益費	10,000円/月	
	敷金	1ヶ月	礼金 1ヶ月
所在地	東京都新宿区北新宿1-2-6		
交通	東京メトロ丸の内線「西新宿」	駅より徒歩	7分
	バス乗車	徒歩	分
	JR中央線「大久保」	駅より徒歩	4分
	バス乗車	徒歩	分
建物	構造 規模	鉄筋コンクリート造 地上13階建	
	専有面積	25.07 m ² (7.58 坪)	バルコニー面積 () m ² () 坪
竣工年月	2015年1月		
入居予定日	11月中旬		
案内可能日	11月上旬		
契約期間	2年		
更新料	新賃料の1ヶ月分相当額		
駐車場	無	駐車場備考	
駐車場料金			
保険	地震火災責任保険を付帯した火災保険に、加入いただきます。		
管理会社	グローバルコミュニティ株式会社 東京支社		
その他費用	戸別管理費(管理費): 100円/月(税別) 退去時における通関清掃費用: 15,000円(税別)		
設備	エアコン 浴室乾燥機 給湯追い焚き BS CS ロンロ オートロック 宅配ロッカー		
備考	管理: 通関 敷1※保証会社必須 (CASA・リクルート・11)		

※お申し込み後、希望の営業所訪問する場合がございます。

東京都知事免許(1)第100350号 〒160-0023 東京都新宿区西新宿7丁目12-3 小島ビル3A

株式会社SUNNY

TEL: 03-5937-3292 FAX: 03-5937-3293 定休日: なし 年末年始

デザイナーズ賃貸マンション

エルスタンザ下北沢

202号室：129,000円 入居可能予定日 (10月中旬)

共益費：10,000円

1R (36.58㎡)

世田谷区代田2-26-14

《物件概要》

構造：RC造 地下2階 地上3階建 地下2階部分
竣工：平成19年11月
設備：オートロック・エレベーター・宅配ボックス
敷地内ゴミ置き場・CATV(個別契約)
駐輪場(利用の場合)：月額300円(別途税)
バイク置場：月額5,000円(別途税)・敷金1ヶ月
駐車場：月額35,000円(別途税)・敷金1ヶ月

《賃貸条件》

敷金：1ヶ月 礼金：0ヶ月
契約期間：2年間 更新料：新賃料の1ヶ月分
退去日：9/25(予定) 入居可能日：上記参照
保険：15,000円 鍵交換費：27,000円(税込)
保証会社：利用のこと(ATR保証60%)

小田急線 京王井の頭線 小田急線
『下北沢』駅徒歩9分 『下北沢』駅徒歩7分 『世田谷代田』駅徒歩5分



- ◇カラーモニタ付オートロック
- ◆システムキッチン(グリル付)
- ◇シャンプードレッサー
- ◆浴室追炊き機能
- ◇浴室乾燥冷暖房機能
- ◆シャワートイレ
- ◇エアコン
- ◆2人入居可!



室内デザインリノベーション

フリーレント1ヶ月!

※1年以内解約はFR分退金あり

敷地内平置き駐車場あり

37,800円(税込)/月

室内Wi-Fi無料アクセスポイント設置!

引っ越したその日からインターネットが無料で使えます!

ペット飼育可

小型犬or猫1匹まで・敷金1ヶ月追加(償却なし)

図面と実況が異なる場合、実況を優先します。

東京都知事免許(1)第100350号 〒160-0023 東京都新宿区西新宿7丁目12-3 小島ビル3A

株式会社SUNNY

TEL: 03-5937-3292 FAX: 03-5937-3293 定休日: なし 年末年始

物件案内書

105号室

エクティ神山町

フリーレント2か月

(2年未満の解約の場合は、
解約違約金2か月分がかかります)

▼案内図



▼外観：2017年9月撮影



【保証会社をご利用いただきます】

○保証会社をご利用いただく場合は保証会社から保証書が発行されますので、保証書をお送りください。

○保証書が発行された後、保証会社から保証料が請求されますので、お支払いをお願いします。

○保証料は、お支払いの翌月に請求されます。

○保証料は、お支払いの翌月に請求されます。

○保証料は、お支払いの翌月に請求されます。

○保証料は、お支払いの翌月に請求されます。

○保証料は、お支払いの翌月に請求されます。

○保証料は、お支払いの翌月に請求されます。

○保証料は、お支払いの翌月に請求されます。

○保証料は、お支払いの翌月に請求されます。

○保証料は、お支払いの翌月に請求されます。

○保証料は、お支払いの翌月に請求されます。

○保証料は、お支払いの翌月に請求されます。

○保証料は、お支払いの翌月に請求されます。

○保証料は、お支払いの翌月に請求されます。

○保証料は、お支払いの翌月に請求されます。

○保証料は、お支払いの翌月に請求されます。

○保証料は、お支払いの翌月に請求されます。

○保証料は、お支払いの翌月に請求されます。

○保証料は、お支払いの翌月に請求されます。

○保証料は、お支払いの翌月に請求されます。

○保証料は、お支払いの翌月に請求されます。

○保証料は、お支払いの翌月に請求されます。

○保証料は、お支払いの翌月に請求されます。

○保証料は、お支払いの翌月に請求されます。

○保証料は、お支払いの翌月に請求されます。

○保証料は、お支払いの翌月に請求されます。

○保証料は、お支払いの翌月に請求されます。

○保証料は、お支払いの翌月に請求されます。

○保証料は、お支払いの翌月に請求されます。

- オートロック
- TVモニター付インターホン
- 宅配BOX
- IHクッキングヒーター
- ディスプレイ
- 追い焚き
- 洗濯機置場
- 床暖房(洋室)
- オール電化



- 借家人賠償特約(家族賠償特約)・事務所の場合は対応する保険にご加入いただけます
- 本図面及び方位は現況を優先とします
- 万一契約の際は、おしからずご了承ください

広告有効期限/平成29年12月31日

物件種目	マンション		
最寄駅	代々木公園		
間取	1K		
賃貸条件	賃料(月額)	138,000円	
	管理費等(月額)	7,000円	
賃貸条件	敷金	138,000円	礼金 138,000円
	所在地	東京都渋谷区神山町4-1-7	
交通	東京メトロ千代田線「代々木公園」駅北徒歩5分 山手線・丸の内線「代々木駅」徒歩10分 丸の内線「代々木上原駅」徒歩10分 丸の内線「代々木三軒茶屋駅」徒歩10分 丸の内線「代々木五軒茶屋駅」徒歩10分 丸の内線「代々木六軒茶屋駅」徒歩10分		
建物	構造規模	鉄筋コンクリート造	地下 2階 地上 3階建 1階部分
	専有面積	38.07㎡	
建物	その他面積	バルコニー 4.30㎡	—㎡
		ルーフバルコニー 1.00㎡	—㎡
		専用庭 1.00㎡	—㎡
		トランクルーム 1.00㎡	—㎡
築年月	2009年2月	契約期間	普通賃貸借2年
現況	居住中/相談	更新 更新料	可 新賃料の1ヶ月分
設備	オートロック/TVモニター付インターホン/エレベーター 宅配BOX/IHクッキングヒーター/ディスプレイ 追い焚き/洗濯機置場/電気温水器/床暖房(洋室)		
総戸数	42戸		
備考	空室前日告知済み 空室前日告知済み 空室前日告知済み 空室前日告知済み 空室前日告知済み 空室前日告知済み 空室前日告知済み 空室前日告知済み 空室前日告知済み 空室前日告知済み		

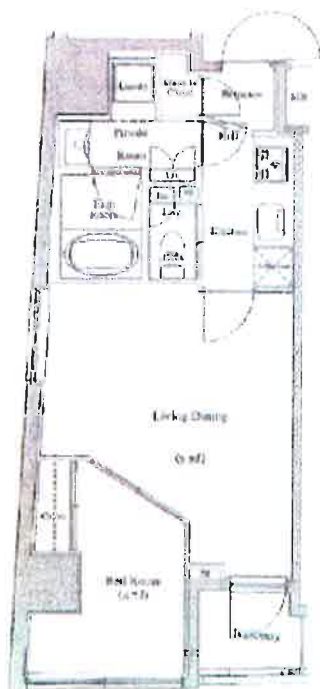
東京都知事免許(1)第100350号 〒160-0023 東京都新宿区西新宿7丁目12-3 小島ビル3A

株式会社SUNNY

TEL: 03-5937-3292 FAX: 03-5937-3293 定休日: なし 年末年始

分譲賃貸 AXAS東新宿アジュールコート

平成26年5月築の分譲マンション！ペット可！東新宿駅徒歩1分！



LDK 11.1帖 洋室4.7帖

※図面と現況が異なる場合、現況優先 ※解約予告:2ヶ月前※短期解約違約金有り

号室	賃料
401	159,000 円

共益費	13,000 円		
敷金	1ヶ月	礼金	1ヶ月
所在地	東京都新宿区大久保一丁目2番19		
最寄り交通	東京メトロ副都心線 東新宿駅 徒歩1分 都営大江戸線 東新宿駅 徒歩1分		
構造	鉄筋コンクリート地上14階	総戸数	74戸
専有面積	40.47 m ²	方位	東向き
間取	1LDK	築年数	平成26年5月
入居予定日	9月末日退去予定、10月中旬入居可能		
契約種類	一般賃貸借契約 2年		
更新料	新賃料の1ヶ月(税別) 事務手数料0.25ヶ月(税別)		
設備	<ul style="list-style-type: none"> ・TVモニター付オートロック ・3口ガスシステムキッチン ・防犯カメラ ・追焚機能付きオートバス ・敷地内ゴミ置き場 ・浴室換気乾燥機 ・宅配ボックス ・エアコン ・BS/CS ・ウォッシュレット 		
特徴	<ul style="list-style-type: none"> ★ペット飼育可(敷金+1ヶ月、償却及び原状回復) ★東新宿駅徒歩1分の立地 ★分譲マンションの賃貸です 		
その他	<ul style="list-style-type: none"> ・鍵交換費用 任意 ・火災保険料 20,000円 ・退去時クリーニング代、¥85,000~(税別) ・原則、保証会社利用、総賃料の40%から 		

東京都知事免許(1)第100350号 〒160-0023 東京都新宿区西新宿7丁目12-3 小島ビル3A

株式会社SUNNY

TEL: 03-5937-3292 FAX: 03-5937-3293 定休日: なし 年末年始

賃貸マンション

パークハビオ西新宿 906

所在地：東京都新宿区西新宿7丁目19-14

駅・所要時間：都営大江戸線 新宿西口駅 徒歩4分
丸ノ内線 西新宿駅 徒歩5分

間取り：1LDK

面積：40.52㎡

築年月：2012年09月

3駅利用可 駅徒歩4分の好立地 管理員日勤

ペット・楽器・SOHO相談可 南西角部屋 全室エアコン設置済



F type



外観

- 2階以上
- 南向き
- 駐車場あり
- オートロック
- エアコン
- バストイレ別
- 追焚
- フローリング
- ペット相談
- 洗淨便座

間取り図

- サックス西新宿柏木公園前店まで50m
- セブンイレブン新宿都税事務所前店まで260m
- ローソン西新宿七丁目店まで330m
- MARUSHO北新宿店まで270m
- まいばすけっと西新宿8丁目店まで480m

※詳細条件 別冊の全業が掲載されています。詳細は最新モデル（2025/1/27現在）の取扱説明書（居住者用）をご覧ください。掲載情報（図）は施工状況と異なる場合があります。掲載情報は2024年7月現在のものです。

賃料 17.5万円

管理費等 12,000円

敷金/礼金	1ヶ月/1ヶ月		
償却金/敷引			
保証金			
建物構造	鉄筋コン	階/階数	9階/14階建
開口向き	南東	入居区分	2017/10月中旬
空室状況	退去予定	取引態様	貸主
駐車場	空有(料金(税込))		13,200円
契約区分	普通借家 契約期間 2年		
携保	なし		
保証人	下妻+住居入会費保証人(貸主)加入者保証人(代行)住居保証(セコ保)(SD1年)ランチャ)保証人(住居)住居SD1年ランチャ)前年課税証明(資料)等合計金額の30%(最高限度)14万円/2年(以降1年毎に0.5%)		
その他費用	[鍵交換費:必須/税別(入居時)]15,000円/[更新料]1ヶ月		
その他	<ul style="list-style-type: none"> ※1LDK未満の間、駐車場1ヶ月/月、エレベーター使用料(1ヶ月/月1,000円)付録用紙の発行、エレベーター使用料(1ヶ月/月1,000円)、エレベーター使用料(1ヶ月/月1,000円)、エレベーター使用料(1ヶ月/月1,000円) ※1LDK未満の間、エレベーター使用料(1ヶ月/月1,000円)、エレベーター使用料(1ヶ月/月1,000円) ※1LDK未満の間、エレベーター使用料(1ヶ月/月1,000円)、エレベーター使用料(1ヶ月/月1,000円) ※1LDK未満の間、エレベーター使用料(1ヶ月/月1,000円)、エレベーター使用料(1ヶ月/月1,000円) 		
条件	ペット相談(小型犬猫計2匹/敷金1ヶ月増)/楽器相談(消音機能付楽器に限る)		
設備	バルコニー(エアコン)、洗濯機、冷蔵庫、給湯機、浴室乾燥機、洗濯機、冷蔵庫、給湯機、浴室乾燥機、洗濯機、冷蔵庫、給湯機、浴室乾燥機		

東京都知事免許(1)第100350号 〒160-0023 東京都新宿区西新宿7丁目12-3 小島ビル3A

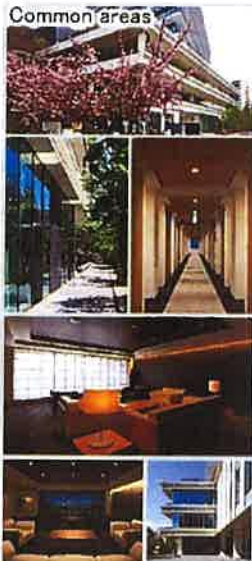
株式会社 SUNNY

TEL: 03-5937-3292 FAX: 03-5937-3293 定休日: なし 年末年始

MERKMAL KEIO SASAZUKA RESIDENCE

高層ビルマンション

京王線「笹塚」駅から徒歩1分



多彩な店舗が快適な日常を実現

frente
SASAZUKA

1階から3階はファッションやライフスタイルグッズ、レストラン、カフェなどバラエティ豊かな39店舗の専門店がショッピングや食事を楽しめます。

■建物外観■



■現地案内図■



※図面と現況に相違がある場合は現況優先と致します。

物件名称	メルクマール京王笹塚レジデンス 1901号室		
間取り	1LDK		
賃貸条件	賃料	191,000	円/月
	管理費/共益費	15,000円/月	
	敷金	1ヶ月	礼金 1ヶ月
所在地	東京都渋谷区笹塚一丁目47番1号		
交通	京王線京王線「笹塚」	駅より徒歩	1分
	八木東車	分	徒歩
	八木東車	分	徒歩
建物	構造・規模	SRC(一部RC)造 地上21階 地下2階建	
	専有面積	40.16 m ² (12.14坪)	
竣工年月	2015年3月		
入居予定日	11月下旬	案内可能日	2017年11月7日以
契約期間	2年	更新料	更新料の1ヶ月相当額
駐車場	有	駐車場備考	相談
駐車場料金			
保険	借家人火災責任賠償責任保険(火災・盗難・水災・地震・落し物)加入済		
管理会社	株式会社京王設備サービス		
その他費用	入居時に付する火災保険料: 20,000円(税別) に原付料事務手数料: 100円(税別) 退去時に付する退去清掃費用: 40,160円(税別)		
設備	エアコン、ガス乾燥機、温水洗浄便座、 コンロ、タイル、カーペット、 宅配ロッカー		
備考	管理: 常駐 駐車場、バイク置場、駐輪場は当社管理外。 別途契約が必要。		

めやす賃料	213,959円/月
<small>※この賃料とは賃料、共益費、管理費、更新料、礼金、敷金(礼金)を合わせた金額です。また、この賃料には消費税は含まれていません。また、この賃料には、入居時に付する火災保険料、退去時に付する退去清掃費用、原付料事務手数料、更新料、一時金(更新料)などが含まれます。また、この賃料には、入居時に付する火災保険料、退去時に付する退去清掃費用、原付料事務手数料、更新料、一時金(更新料)などが含まれます。</small>	

東京都知事免許(1)第100350号 〒160-0023 東京都新宿区西新宿7丁目12-3 小島ビル3A

株式会社SUNNY

TEL: 03-5937-3292 FAX: 03-5937-3293 定休日: なし 年末年始

建物種別 マンション	
ザ・パークハウス新宿タワー	
304号室	2LDK



物件外観図



物件周辺図

★丸ノ内線「西新宿」駅徒歩6分 ★大江戸線/丸ノ内線「中野坂」
★分譲マンションの賃貸物件 ★三菱地所旧分譲「ザ・パークハウス」シリーズ♪



入居可能日 即入居可

ベネ相談：小型犬2匹まで(礼金1ヶ月上増、合計2ヶ月)
室内禁煙：
ピアノ持込不可：
ルームシェア不可：
事務所利用不可：
携帯電話の電波状況は：
特記事項：駐車場は申込時要確認

特記事項3：セキュリティの為、ブレイカーOFF禁止
特記事項4：電力会社指定有(中央電力)

※図面と現況に相違がある場合は現状優先とします。

賃料	240,000円
共益費	10,000円
賃料条件	敷金 2ヶ月 礼金 1ヶ月 償却金 0円
契約者・入居者専用会員制サービス「サニー」にご加入いただき必ず ※法人契約者対象外(入居者は対象となります) ※登録無料	

契約期間	定期借家 3年0ヶ月
所在地	東京都新宿区北新宿2丁目21-2
交通	東京メトロ丸の内線 西新宿駅 徒歩6分 都営大江戸線 中野坂上駅 徒歩7分
建物	構造・規模 鉄筋コンクリート造 20階建 専有面積 59.29㎡ (17.93 坪)
築年月	平成24年01月
戸数	総戸数 298戸 賃貸戸数 1戸 (住居)

保証会社	保証会社利用 必須 保証会社名 レジデンシャルパートナーズ 契約時保証料:賃料等の50%、2年目~:1万円/年
	保証会社利用 必須 保証会社名 エルズサポート 契約時保証料:賃料等の50%、2年目~:1万円/年
	保証会社利用 必須 保証会社名 リタレットフォレントインシュア 契約時保証料:賃料等の50%、2年目~:1万円/年

設備	<共有設備> 宅配BOX、メールボックス、エレベーター、オートロック、自転車置場(有料)、バイク置場(有料)、分譲タイプ、管理人有(日勤)、管理規約・使用細則等有、機械式駐車場(有料)
	<専有設備> 95%ノーカビフローリング、20年保証の遮熱断熱付電気線路、電気配線(30年保証)、ホルムデヒド対策、防音、防湿、防カビ、防臭、防虫、防湿、防カビ、防臭、防虫

コメント ①口座振替手数料:100円/月(税別) ②退去時清掃費用:59,290円(税別) ③再契約時(可能な場合のみ):新賃料の50%(税別) ④借主名義変更時:新賃料の100%(税別)

回線 全戸使用料不要、地上デジタル放送対応可、電話回線(工事費用発生時は入居者負担)

初期費用 住宅総合保険料 12,000円

諸費用

他一時金

東京都知事免許 (1) 第100350号 〒160-0023 東京都新宿区西新宿7丁目12-3 小島ビル3A

株式会社SUNNY

TEL: 03-5937-3292 FAX: 03-5937-3293 定休日: なし 年末年始

