

貸マンション

新宿駅

ガリシア代々木 201

間取り
1K

専有面積
24.26㎡

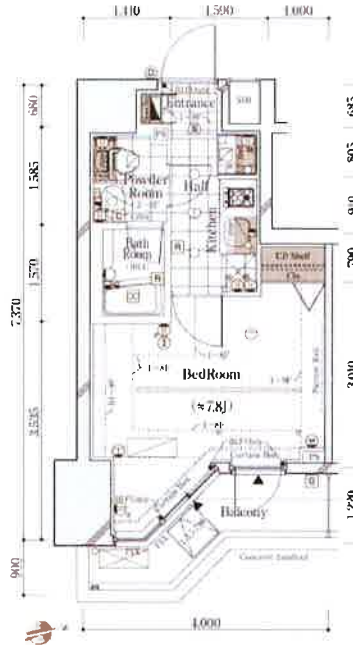
築年月
2014年08月



J R新宿駅が徒歩圏 主要都市へ縦横無尽

チェックポイント!

ペット相談(小型犬/猫/敷金1ヶ月追加【契約時・償却】),主要採光面:東向き,デザイナーズ,外観タイル張り,常時ゴミ出し可能,分譲タイプ,24時間換気システム,B・T別室,シャワー,浴室乾燥機,温水洗浄便座,シャワー付洗面化粧台,ガスコンロ付,2口コンロ,システムキッチン,収納スペース,クローゼット,シューズボックス,室内洗濯機置場,給湯,都市ガス,フローリング,エアコン,C S, B S端子,MMコンセント,インターネット使用料無料,ダブルロックドア,モニタ付オートロック,モニタ付インターホン,防犯カメラ,24時間セキュリティ,バルコニー,エレベーター,宅配BOX



物件種目	貸マンション
最寄駅	新宿
間取りタイプ	1K
賃料	106,000円
賃金条件	礼金1ヶ月 敷金1ヶ月 保証金なし

物件所在地	東京都渋谷区代々木2丁目18-4		
交通	京王線 新宿 徒歩3分		
建物	建物名	ガリシア代々木 201	
	構造・規模	RC 9階建 地下2階/2階部分	
	使用部分積	24.26㎡	
	間取り内訳	洋 7.8	
築年月	2014年08月	契約期間	2年
管理費等	なし 共益費10,000円/月		
駐車場			
現況	居住中	入居日	2017年10月下旬予定
設備	B・T別室,シャワー,浴室乾燥機,温水洗浄便座,シャワー付洗面化粧台,ガスコンロ付,2口コンロ,システムキッチン,収納スペース,クローゼット,シューズボックス,室内洗濯機置場,給湯,都市ガス,フローリング,エアコン,C S, B S端子,MMコンセント,インターネット使用料無料,ダブルロック..		
保険等	要 2年17,000円		
備考	更新事務手数料【新賃料0.5ヶ月】 更新料:新賃料1ヶ月 賃貸保証:利用可エポス【ROOM i D】4.0% 鍵交換代等:有 21,600円~ 利用駅1:都営大江戸線 新宿 徒歩5分 利用駅2:JR山手線 代々木 徒歩8分		

この図面は物件情報の一部を抜粋して掲載しております。(現況優先)
付帯条件や別途料金等が発生する場合がありますのでご確認ください。

at home

infosheet 物件番号 69641491078

東京都知事免許(1)第100350号 〒160-0023 東京都新宿区西新宿7丁目12-3 小島ビル3A

株式会社SUNNY

TEL: 03-5937-3292 FAX: 03-5937-3293 定休日: なし 年末年始

CRACIA Shinjuku

東京メトロ丸ノ内線・副都心線・都営新宿線

東京メトロ丸ノ内線

【新宿三丁目】駅 徒歩3分

【新宿御苑前】駅 徒歩6分

- 物件種目 築浅分譲賃貸マンション
- 物件名称 クレイシア新宿
- 所在地 東京都新宿区新宿5-8-5
- 構造・規模 鉄筋コンクリート造陸屋根16階建
- 専有面積 25.41㎡
- 間取内訳 1K
- 築年月 2016年3月
- 現況 10/21退去予定
- 入居日 11/月上旬入居可予定
- 契約期間 2年間
- 更新料 新賃料の1ヶ月分
- 更新事務手数料 新賃料の0.5ヶ月分
- 解約予告 1か月前



- 家財保険料 20,000円～
- 鍵交換代 28,000円(別途消費税)
- 室内除菌消臭代 5,000円(別途消費税)
- 退去時クリーニング代 44,000円+税
- ※1年以内の解約の場合は賃料(管理費込)1ヶ月相当の違約金が発生致します。
- ※保証会社必須となります(新日本信用保証)
- ①初回賃料総額50%年額1万円
- ②初回賃料総額80%年額無
- お好きなプランをお選びください

- ◆口座振替手数料 216円/月
- ◆契約時必要書類◆
- 御契約者様 ・顔写真付身分証明書(1stコピー)
- ・健康保険証(1stコピー)
- ・住民票※マイナンバー非掲載
- 御入居者様 ・顔写真付身分証明書(1stコピー)



ペット飼育可能
保証金2ヶ月
退去時償却

インターネット無料
★Wi-Fi完備★



- オートロック(Tebraキーハンズフリーシステム)
- エレベーター
- 防犯カメラ
- セントラル警備保障24時間セキュリティシステム
- 敷地内ゴミ置場
- 宅配ボックス

- ダブルフラッシュフルハンドル
- 玄関人感センサー照明
- 玄関姿見鏡
- カラーモニター付インターホン
- システムキッチン付2口ガスコンロ
- 洗浄機能付温水暖房便座
- 浴室換気乾燥暖房機
- 室内洗濯機置き場
- 24時間換気機能
- エアコン

- マルチメディアコンセント
- ライティングレール(スポットライト付)
- 物干フック
- ファンシーバー

- BS/CS110°
- バイク置場 5,000円/月額口座振替
- 駐輪場 無料
- ※バイク置場・駐輪場使用は空確認・登録が必要となります。
- ※バイク置場・駐輪場各使用料が変更になる場合がございます。

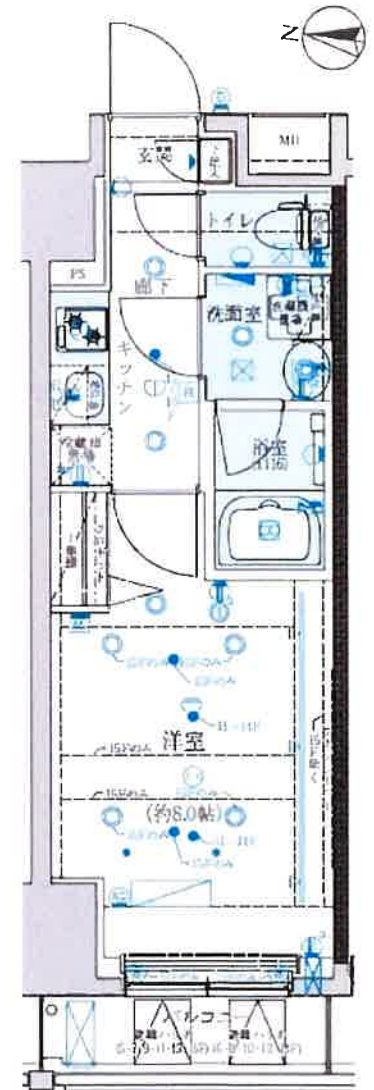
※図面と現況が異なる場合には現況優先と致します。

礼金1ヵ月 敷金0ヵ月

603号室 25.41㎡
108,000円
管理費 10,000円
フローリングカラー ホワイト



※参考写真 間取りが異なります



東京都知事免許(1)第100350号 〒160-0023 東京都新宿区西新宿7丁目12-3 小島ビル3A

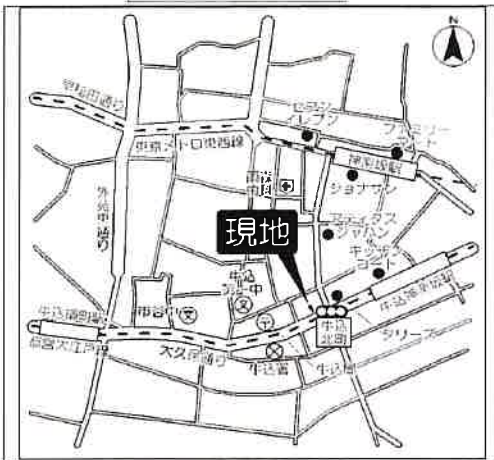
株式会社SUNNY

TEL: 03-5937-3292 FAX: 03-5937-3293 定休日: なし 年末年始

建物種別 マンション	
サントコア神楽坂	
0802号室	1R



物件外観図



物件周辺図

※:図面と現況に相違がある場合は現状優先とします。

礼金0ヶ月 ■1年以内解約時違約金有
 都営大江戸線牛込神楽坂駅より徒歩3分
 都営大江戸線・東京メトロ東西線 2路線利用可



入居可能日 即入居可

システムキッチン(2)
 浴室暖房乾燥機
 ハスト別
 洗面防水パン
 洗面所独立
 洋室フローリング
 壁掛けエアコン1台

賃料	126,000円
共益費	8,000円
実賃条件	敷金 1ヶ月 礼金 0ヶ月 償却金 0円 更新料 新賃料の1ヶ月分相当 契約者・入居者専用会員制サービス「SUNNY」にご加入いただきます ※:法人契約者対象外(入居者は対象となります) ※:登録無料
契約期間	普通借家 2年
所在地	東京都新宿区犀町30
交通	都営大江戸線 牛込神楽坂駅 徒歩3分 東京メトロ東西線 神楽坂駅 徒歩7分
建物	構造・規模 鉄骨鉄筋コンクリート・鉄骨造 14階建 専有面積 34.17㎡ (10.33 坪)
築年月	平成15年07月
戸数	総戸数 36戸 賃貸戸数 2戸 (住居)
保証会社	保証会社利用必須 保証会社名 レジデンシャルパートナーズ株式会社 初回保証料:月額賃料等の50%(最低2万円・2年目~1万円/年) 保証会社利用必須 保証会社名 リクルートフロンティアインシュア 保証料:賃料等の50%(法人100%、最低2万)2年目~:1万円/年 保証会社利用必須 保証会社名 エルスサポート 保証料:賃料等の50%(法人100%、最低2万)2年目~:1万円/年
設備	<共有設備> 給湯設備、宅配BOX、メールボックス、エレベーター、TVモニター付インターホン、オートロック、自転車置場(無料)、バイク置場(有料)、日勤管理、24時間ゴミ出し可、管理人無 <専有設備> 浴室暖房乾燥機、システムキッチン(2口コンロ)、ハスト別、別、トイレ、洗面所独立、洋室フローリング、壁掛けエアコン1台
コメント	①クリーニング費用特約有 40,000円(税抜) ②口元振替の場合:手数料108円/月 ③壁掛けエアコン内部クリーニング特約有 1台7,500円(税抜) ネット:LINE、フレッツ光ネクスト・CATV:東京ケーブルビジョン・一部鉄骨造
回線	BS対応可、CS110 対応、CATV対応可、インターネット光ファイバー対応可
初期費用	諸費用 口元振替事務手数料 108円
他一時金	その他合計 51,300円

東京都知事免許(1)第100350号 〒160-0023 東京都新宿区西新宿7丁目12-3 小島ビル3A

株式会社SUNNY

TEL: 03-5937-3292 FAX: 03-5937-3293 定休日: なし 年末年始

貸マンション

落合駅

FLAMP 405

間取り
1SK

専有面積
34.83㎡

築年月
2007年03月



チェックポイント!

バイク置場空無(1,620円/月),駐輪場空無(540円/月),主要採光面:東向き,事務所使用可,デザイナーズ,常時ゴミ出し可能,B・T別室,追焚機能,温水洗浄便座,洗面所独立,ガスコンロ付,2口コンロ,システムキッチン,グリル,収納スペース,クローゼット,シューズボックス,室内洗濯機置場,給湯,ロフト,全居室フローリング,エアコン,C.S.B.S端子,C.A.T.V,光ファイバー,インターネット使用料無料,ダブルロックドア,オートロック,モニター付オートロック,モニター付インターホン,ディンプルキー,バルコニー,エレベーター2基以上,宅配BOX



貸マンション

落合

1SK

賃料 127,000円

礼金1ヶ月 敷金1ヶ月 保証金なし

物件所在地	東京都新宿区上落合3丁目8-25		
交通	東京メトロ東西線 落合 徒歩1分		
建物	建物名	FLAMP 405	
	構造・規模	RC 14階建 地下2階/4階部分	
	使用部分積	34.83㎡	
	間取内訳	洋7 K1.7 S3.5	
築年月	2007年03月	契約期間	2年
管理費等	10,000円/月		
駐車場	有 37,800円/月		
現況	空家	入居日	2017年10月中旬予定
設備	B・T別室追焚機能 温水洗浄便座 洗面所独立 ガスコンロ付 2口コンロ システムキッチン グリル 収納スペース クローゼット シューズボックス 室内洗濯機置場 給湯 ロフト 全居室フローリング エアコン C.S.B.S端子 C.A.T.V 光ファイバー インターネット使用料無料 ダブルロック...		
保険等	要 2年21,000円		
備考	落合駅に隣接するタワーマンション! コンビニや飲食店、スーパーなど商業施設併設! 更新料:新賃料1ヶ月 賃料保証:利用可 日本賃貸保証株式会社 初回保証料毎月支払総額50%、以後1年毎12,000円 競交代代等:有 52,100円/月 利用駅1:JR総武・中央線有線 東中野 徒歩7分 利用駅2:都営大江戸線 中井 徒歩5分		

この図面は物件情報の一部を抜粋して掲載しております。(現況優先)
付帯条件や別途料金等が発生する場合がありますのでご確認ください。

at home

infosheet 物件番号 69641654066

東京都知事免許(1)第100350号 〒160-0023 東京都新宿区西新宿7丁目12-3 小島ビル3A

株式会社SUNNY

TEL: 03-5937-3292 FAX: 03-5937-3293 定休日: なし 年末年始

貸マンション

落合駅

FLAMP 407

間取り
1SK

専有面積
37.02㎡

築年月
2007年03月



チェックポイント!

バイク置場空無(1,670円/月)、駐輪場空無(540円/月)、主要採光面：南向き、二人入浴可、車庫所使用可、デライネース、常時コミ出し可能、B・T別室、追焚機能、温水洗浄便座、洗面所独立、カメコンロ付、2口コンロ、システムキッチン、クリル、収納スペース、クローゼット、シューズボックス、室内洗濯機置場、給湯、ロフト、全居室フローリング、床厚厚、エアコン、エアコン2台以上、CS、BS端子、CATV、光ファイバー、インターネット(使料無料)、ダブルロックドア、オートロック、モニタ付オートロック、モニタ付インターホン、ティンフルキー、バルコニー、エレベーター2基以上、宅配BOX



貸マンション

落合

1SK

賃料 140,000円

礼金1ヶ月 敷金1ヶ月 保証金なし

物件所在地	東京都新宿区上落合3丁目8-25		
交通	東京メトロ東西線 落合 徒歩1分		
建物	建物名	FLAMP 407	
	構造・規模	RC 14階建 地下2階/4階部分	
	使用部分積	37.02㎡	
	間取内訳	洋10 K2.5 S4.2	
築年月	2007年03月	契約期間	2年
管理費等	11,000円/月		
駐車場	有 37,800円/月		
現況	空家	入居日	2017年10月(中旬)予定
設備	B・T別室 追焚機能 温水洗浄便座 洗面所独立 ガスコンロ付 2口コンロ システムキッチン グリル収納スペース クローゼット シューズボックス 室内洗濯機置場 給湯 ロフト 全居室フローリング 床厚厚 エアコン エアコン2台以上 CS、BS端子 CATV 光ファイバー インターネット		
保険等	火災 2年21,000円		
備考	落合駅に隣接するタワーマンション! コンビニや飲食店、スーパーなど商業施設併設! 更新料: 新賃料1ヶ月 賃借保証: 利用可 日本貸借保証株式会社 初回保証料毎月支払総額50%、以後1年毎12,000円 鍵交換代等: 有 52,100円~ 利用駅1: JR総武・中央線有線 東中野 徒歩7分 利用駅2: 都営大江戸線 中野 徒歩5分		

この図面は物件情報の一部を抜粋して掲載しております。(現況優先)
付帯条件や別途料金等が発生する場合がありますのでご確認ください。

at home

infosheet 物件番号 69641644017

東京都知事免許(1)第100350号 〒160-0023 東京都新宿区西新宿7丁目12-3 小島ビル3A

株式会社SUNNY

TEL: 03-5937-3292 FAX: 03-5937-3293 定休日: なし 年末年始

AXAS西新宿

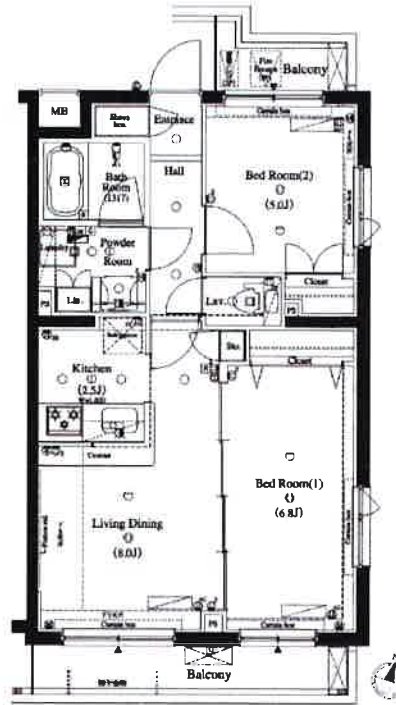
アクサスシリーズ 分譲賃貸マンション



■ペット飼育可（小型犬1匹/猫1匹）※敷金1ヶ月追加

※引越業者指定有り

■個人申込…身分証明書（免許証、保険証裏表）、保証会社申込書
 個人情報の取扱いについて、引越依頼見積書、収入証明書
 ■法人申込…会社謄本/会社概要、印鑑証明書、引越依頼見積書
 個人情報の取扱いについて、入居者身分証明書（免許証、保険証裏表）
 連帯保証人収入証明書 ※別途書類を頂く場合がございます。



図面が現状と異なる場合は現状優先とします。
 ※更新料：新賃料の1ヶ月分

号室	賃料
301	199,000円

管理費	15,000円		
敷金	1ヶ月	礼金	0ヶ月
所在地	新宿区 西新宿4丁目8-39		
交通	都営大江戸線 西新宿五丁目 徒歩4分 都営大江戸線 都庁前 徒歩11分 東京メトロ丸ノ内線 西新宿 徒歩11分		
構造	鉄筋コンクリート(RC造) 5階建		
専有面積	51.24㎡	開口部方位	南
総戸数	47戸	間取り	2LDK
施工	2015/08	契約期間	2年
駐車場	バイク置き場有り 要空確認, 駐輪場有り 要空確認		
入居日	11月上旬 10/19退去		
設備等	都市ガス, 公共下水, ベッド相談, 2人入居可, セキタ付オートロック, オートロック, 防犯カメラ, 宅配BOX, 敷地内ごみ置き場, エレベーター, シリンダーキー(ディンプル), ダブルロックキー, BSアンテナ, CSアンテナ, CATV, インターネット接続可, 2階以上の物件, 角部屋, 2面採光, 人感照明センサー, B・T別, 浴室乾燥機, 追い焚き機能, 洗濯機置き場室内, 独立洗面台, シャフトトイレ, システムキッチン, カウンターキッチン, ガスコンロ, コンロ口数三口, エアコン, フローリング, バルコニー, 2面バルコニー, 両面バルコニー, 下駄箱, 収納, ビクチャーレール		
備考	クラブアセット加入必須: 20,000円(2年間分) ※各種福利厚生サービス、緊急トラブル対応等 保証会社利用必須: 賃料管理費の50%~65% 敷金: 審査状況により追加ケース有 法人契約の場合、敷金・礼金各1ヶ月追加 12ヶ月未満の解約の場合、違約金月額賃料1ヶ月分 保険料: 20,000円/2年 解約予告: 2ヶ月前		

物件コード 16074_301-F-7.92

東京都知事免許(1)第100350号 〒160-0023 東京都新宿区西新宿7丁目12-3 小島ビル3A

株式会社SUNNY

TEL: 03-5937-3292 FAX: 03-5937-3293 定休日: なし 年末年始

分譲賃貸マンション 神楽坂駅目の前！

- ◇床暖房・ミストサウナ・食洗機付！設備充実♪
- ◇南向き日当たり良好！
- ◇3駅5路線利用可！通勤通学に便利♪



種別	マンション		
物件名	ディヴレ神楽坂		
最寄駅	神楽坂		
間取	1LDK		
賃料条件	賃料	205,000円	
	管理費	10,000円	
	敷金	1ヶ月	礼金 1ヶ月
所在地	東京都新宿区神楽坂6丁目44		
交通	東京メトロ東西線神楽坂徒歩1分		
	都営大江戸線 牛込神楽坂 徒歩5分		
	JR総武線 飯田橋 徒歩9分		
建物	構造・規模	鉄筋コンクリート造	13階建 4階
	専有面積	46.03㎡ (13.9坪)	部屋向き 南
	間取内訳	LD11.5帖, K2.6帖, 洋4.1帖	
築年月	2011年4月	契約期間	2年
償却/敷引		更新料	新賃料の1ヶ月分
現況	退去予定	駐車場	
入居日	2017年10月下旬		
備考	ペット不可 禁煙者限定		
情報公開日	2017年09月24日	物件番号	0114080

設備一覧

オートロック, 宅配ボックス, 管理人日勤, エレベーター, 分譲タイプ, システムキッチン, 食洗機, ガスコンロ, コンロ3口, 洗濯機置き場(室内), 24時間換気システム, ウォークインクローゼット, 床暖房, バルコニー, シューズインクローク, TVドアホン, トイレ(温水洗浄便座), バストイレ別, オートバス, 追焚, 浴室乾燥機, ミストサウナ, 洗面台

- ◆保証会社要(大手法人様の場合はご相談ください)
- ◆当社指定住宅保険にご加入頂きます
- ◆退去時に清掃代等の負担をお願いしております
- ※図面と現況が異なる場合は現況を優先させて頂きます
- ◆エアコン、シャワートイレ等が設置の場合は、残置物扱いとなります
- ◆契約時に仲介手数料(賃料の1ヶ月分)が必要となります
- ◆更新・再契約ができる場合は、別途事務手数料がかかります

東京都知事免許(1)第100350号 〒160-0023 東京都新宿区西新宿7丁目12-3 小島ビル3A

株式会社SUNNY

TEL: 03-5937-3292 FAX: 03-5937-3293 定休日: なし 年末年始

貸マンション

中野坂上駅

プレジールS 601

間取り
3LDK

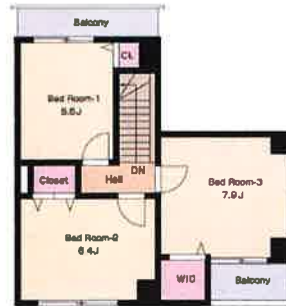
専有面積
79.40㎡

築年月
2008年03月



チェックポイント!

駐輪場有, 2面採光, 外観タイル張り, 角部屋, 最上階, 振分, B・T別室, シャワー, 追焚機能, 浴室乾燥機, トイレ, 温水洗浄便座, 洗面所独立, ガスコンロ付, 3口以上コンロ, システムキッチン, グリル, ウォークインクローゼット, シューズボックス, 室内洗濯機置場, 給湯, 都市ガス, フローリング, 全居室フローリング, エアコン, C S, B S端子, C A T V, 光ファイバー, オートロック, モニタ付オートロック, 防犯カメラ, カードキー, バルコニー, エレベーター, 宅配BOX



物件種目	貸マンション
最寄駅	中野坂上
間取タイプ	3LDK
賃料	212,000円
賃金条件	礼金1ヶ月 敷金1ヶ月 保証金なし

物件所在地	東京都中野区本町3丁目31-7		
交通	東京メトロ丸ノ内線南支線 中野坂上 徒歩7分		
建物	建物名	プレジールS 601	
	構造・規模	RC 7階建/メゾネット 6階~7階部分	
	使用部分積	79.40㎡	
	間取内訳	LDK15.8 洋室7.9 洋室6.4 洋室5.5	
築年月	2008年03月	契約期間	-
管理費等	10,000円/月 共益費なし 雑費なし		
駐車場	空無		
現況	空家	入居日	出時
設備	B・T別室シャワー追焚機能, 浴室乾燥機, トイレ, 温水洗浄便座, 洗面所独立, ガスコンロ付, 3口以上コンロ, システムキッチン, グリル, ウォークインクローゼット, シューズボックス, 室内洗濯機置場, 給湯, 都市ガス, フローリング, 全居室フローリング, エアコン, C S, B S端子, C A T V, 光ファイバー		
保険等	火 2年20,000円		
備考	鍵交換代: 12,960円 更新料: 新賃料1ヶ月 賃貸保証: 加入要 基本保証料 月額賃料等の50% 月次保証料 月額賃料等の1.5% 利用駅1: 東京メトロ丸ノ内線 新中野 徒歩6分 利用駅2: JR山手線 新宿バス15分 バス停 本町3丁目 徒歩2分		

この図面は物件情報の一部を抜粋して掲載しております。(現況優先)
付帯条件や別途料金等が発生する場合がありますのでご確認ください。

at home

infosheet 物件番号 10437906025

東京都知事免許(1)第100350号 〒160-0023 東京都新宿区西新宿7丁目12-3 小島ビル3A

株式会社SUNNY

TEL: 03-5937-3292 FAX: 03-5937-3293 定休日: なし 年末年始

