

貸マンション

四谷三丁目駅

プレールドゥーク新宿御苑

間取り
1K

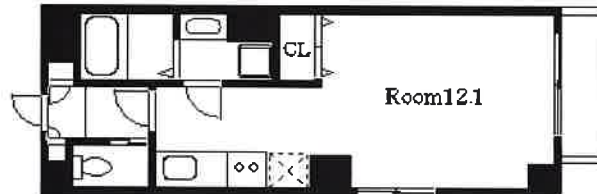
専有面積
32.77㎡

築年月
2003年03月



チェックポイント!

ペット相談、高齢者相談、2面採光、外観タイル張り、常時ゴミ出し可能、分譲タイプ、角部屋、24時間換気システム、B・T別室、シャワー、トイレ、洗面台、洗面所独立、ガスコンロ可、2口コンロ、システムキッチン、収納スペース、クローゼット、シューズボックス、照明器具、室内洗濯機置場、給湯、都市ガス、フローリング、冷房、暖房、エアコン、C.S、B.S端子、インターネット対応、光ファイバー、オートロック、火災警報器（報知機）、バルコニー、エレベーター、宅配BOX



物件種目	貸マンション
最寄駅	四谷三丁目
間取りタイプ	1K
賃料条件	賃料 113,000円 礼金1ヶ月 敷金なし 保証金なし

物件所在地	東京都新宿区大京町		
交通	東京メトロ丸ノ内線 四谷三丁目 徒歩6分		
建物	建物名	プレールドゥーク新宿御苑	
	構造・規模	SRC 13階建/4階部分	
	使用部分積	32.77㎡	
	間取り内訳	洋室1 2. 1	
築年月	2003年03月	契約期間	2年
管理費等	10,000円/月 共益費なし 雑費なし		
駐車場			
現況	居住中	入居日	2017年11月中旬予定
設備	B・T別室シャワー、トイレ、洗面台、洗面所独立、ガスコンロ可、2口コンロ、システムキッチン、収納スペース、クローゼット、シューズボックス、照明器具、室内洗濯機置場、給湯、都市ガス、フローリング、冷房、暖房、エアコン、C.S、B.S端子、インターネット対応、光ファイバー、オートロック、火災...		
保険等	要 2年20,000円		
備考	更新料1ヶ月・更新手数料0. 2.5ヶ月 保証会社必須50% (全保連・ジェイリース) 審査内容等、ご相談下さい。 鍵交換代: 27,000円 書類作成代: 5,400円 アクト安心2.4: 16,200円 更新料: 新賃料1ヶ月 賃貸保証: 加入要 保証料: 総賃料の50% クレジット決済: 初期費用可 利用駅1: 都営大江戸線 国立競技場 徒歩10分 利用駅2: JR総武・中央線 信濃町 徒歩13分		

この図面は物件情報の一部を抜粋して掲載しております。(現況優先)
付帯条件や別途料金等が発生する場合がありますのでご確認ください。

at home

infosheet 物件番号 10743012028

東京都知事免許(1)第100350号 〒160-0023 東京都新宿区西新宿7丁目12-3 小島ビル3A

株式会社SUNNY

TEL: 03-5937-3292 FAX: 03-5937-3293 定休日: なし 年末年始

建物種別 マンション
ヒューリックレジデンス新宿戸山
0515号室 1K



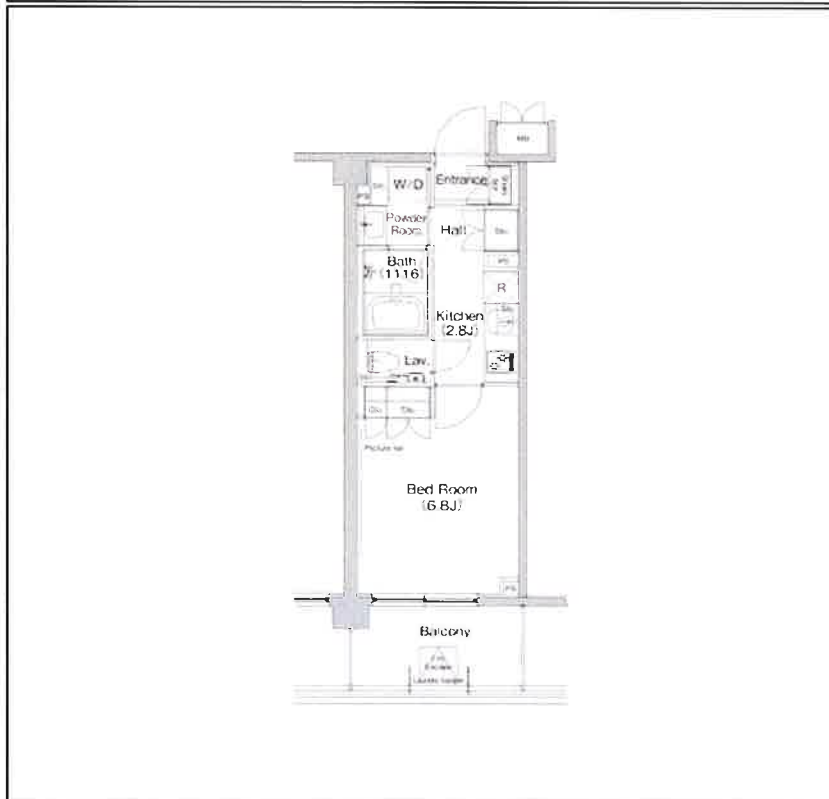
物件外観図



物件周辺図

※図面と現況に相違がある場合は現状優先とします。

礼1ヶ月
2015年3月築・4沿線2駅利用可能・東新宿駅徒歩3分！ ■指定保証会社利用時のみ敷金1ヶ月不利用時敷



入居可能日 2017/11 下旬

- ペット飼育可：
- 洗面所独立：
- システムキッチン(2：
- 最上階：
- シャワー機能付トイレ：
- 全室フローリング：
- デッドバルキー：
- 壁掛けエアコン1台：
- 浴室暖房乾燥機：
- 視窗ガラス：
- 追焚機能：
- ペット相談：
- パスト別：
- 洗濯防水ハン：

賃料	115,000円		
共益費	6,000円		
敷金	1ヶ月	礼金 1ヶ月	償却金 0円
更新料	新賃料の1ヶ月分相当		
契約者・入居者専用会員制サービス「リーブル」にご加入いただきます ※法人契約者対象外(入居者は対象となります) ※登録無料			
契約期間	普通借家 2年		
所在地	東京都新宿区新宿7丁目26-25		
交通	東京メトロ副都心線 東新宿駅 徒歩3分 都営大江戸線 東新宿駅 徒歩3分		
建物	構造・規模 鉄筋コンクリート造 5階建 専有面積 25.5㎡ (7.71 坪)		
築年月	平成27年03月		
戸数	総戸数 106戸	賃貸戸数 3戸	(住居)
保証会社	保証会社利用 必須 保証会社名 レジデンシャルパートナーズ 保証料:賃料等の50%(最低2万円)、2年目~:1万円/年 保証会社利用 必須 保証会社名 リクルートフォレントインシュア 保証料:賃料等の50%(最低2万円)、2年目~:1万円/年 保証会社利用 必須 保証会社名 エルズサポート 保証料:賃料等の50%(最低2万円)、2年目~:1万円/年		
設備	<p><共有設備></p> <p>ペット専用足洗い場、給湯設備、宅配BOX、カーポート、オートロック付、カーズ(有料)、バイク置場(有料)、防犯カメラ、日勤管理、24時間応じ可、エレベーター2基、管理人有(日勤)</p> <p><専有設備></p> <p>バス・トイレ・キッチン・洗面・シャワー・フローリング・床暖房・エアコン・冷蔵庫・洗濯機・乾燥機・電子レンジ・パスタ別・視窗・洗面所独立・フローリング・最上階・浴室暖房乾燥機・追焚機能・パスト別・ペット相談</p>		
コメント	駐輪場初回登録料1,080円、入居中退去時の修繕特約有・CATV:ジェイコム港新宿、ネット:フレッツ光ネクスト、ペット飼育敷金1ヶ月積増※小型犬(体高40cm、体長50cm)または猫1匹		
回線	BS対応可、CS110° 対応、CATV対応可、CS対応可、有線ネット光ファイバー対応可		
初期費用	鍵交換代	21,600円	住宅総合保険料 12,000円
諸費用	口座振替事務手数料	108円	
他一時金	その他合計		45,900円

東京都知事免許(1)第100350号 〒160-0023 東京都新宿区西新宿7丁目12-3 小島ビル3A

株式会社SUNNY

TEL: 03-5937-3292 FAX: 03-5937-3293 定休日: なし 年末年始

グランヴァン初台

10/4退去予定です ★大通り沿いではありません(^_^)/★

※保証会社加入必須※▼図面左側下部を参照下さい▼



1LDK(洋室4.5帖、LDK11.8帖) ★追い焚き&自動湯張りです(^_^)/★
Eタイプ(バルコニー6.16㎡、ルーフバルコニー23.80㎡)

- インターネット(ファイバービット)対応
- 玄関ドアにデジタルキーが設置されておりますが、使用不可となります。
- 留守モード使用不可
- ◆必要書類◆

【審査時】
・身分証明書の写し
・収入証明書(源泉徴収票または直近の給与明細3ヶ月分など)

【契約時】
・借主様
・顔写真付身分証明書または「身分証明書+顔写真」
・連帯保証人様
・「保証人確約書(弊社書式)」「印鑑証明書」「収入証明書」

※審査時に別途書類をご提出頂く場合がございます。

◆保証会社必須◆

- 【GVあんしん保証】(エポスカード払い又は、口座振替)
- ・ベーシック2プラン(連帯保証人不要)
- ・月額総賃料の50%(以降総家賃の1.5%/月)

★★敷金ゼロキャンペーン実施中★★

対象期間：2017/9/25～2017/10/31申込受付分まで
※審査結果次第では敷金1ヶ月になる場合もあります※
※先行申込み受付中です！(契約は内見後です)※



図面が現状と異なる場合は現状優先とします。
※更新料：新賃料の1ヶ月分

号室	賃料
401	136,000円

管理費	12,000円		
敷金	0ヶ月	礼金	1ヶ月
所在地	渋谷区 本町6丁目3-4		
交通	京王線 初台 徒歩9分 京王線 幡ヶ谷 徒歩9分 都営大江戸線 西新宿五丁目 徒歩12分		
構造	鉄筋コンクリート(RC造) 4階建		
専有面積	41.44㎡	開口部方位	南西
総戸数	34戸	間取り	1LDK
施工	2004/10	契約期間	2年
駐車場	駐車場有り 月額25,000円, 駐輪場有り 登録料、月額0円		
入居日	10月末 10/04退去(現在居住中)		
設備等	都市ガス、公共下水、最上階の物件、角部屋、2人入居可、防犯カメラ、モニタ付オートロック、オートロック、宅配BOX、エレベーター、敷地内ごみ置き場、BSアンテナ、CSアンテナ、CATV、ダブルロックキー、シリンドーキー(ディンプル)、エアコン、システムキッチン、コンロ口数三口、ガスコンロ、浴室乾燥機、追い焚き機能、温水洗浄便座、暖房便座、独立洗面台、各居室照明、人感照明センサー、ダウンライト、ビクチャーレール、全室フローリング、フローリング、地デジ対応、学生相談、B・T別、洗濯機置き場室内、2階以上の物件、収納、下駄箱、出窓、光ファイバー、外壁タイル、当社直轄物件、洗面所にドア、給湯、2面採光、2面バルコニー、お湯張り機能		
備考	※1年未満の解約の場合、違約金1ヶ月かかります※ ◆契約時諸費用◆ 駐車場(希望者)・月額：25,000円 自転車置場(希望者)・登録料、月額：0円 GVサポート24(2年)：15,000円(税抜) 鍵交換料：25,000円(税抜) 保険料：20,000円 2年 解約予告：1ヶ月前		

物件コード 542 401 レインズコード下8桁 -

東京都知事免許(1)第100350号 〒160-0023 東京都新宿区西新宿7丁目12-3 小島ビル3A

株式会社SUNNY

TEL: 03-5937-3292 FAX: 03-5937-3293 定休日: なし 年末年始

THE TOWER KOISHIKAWA

ザ・タワー小石川

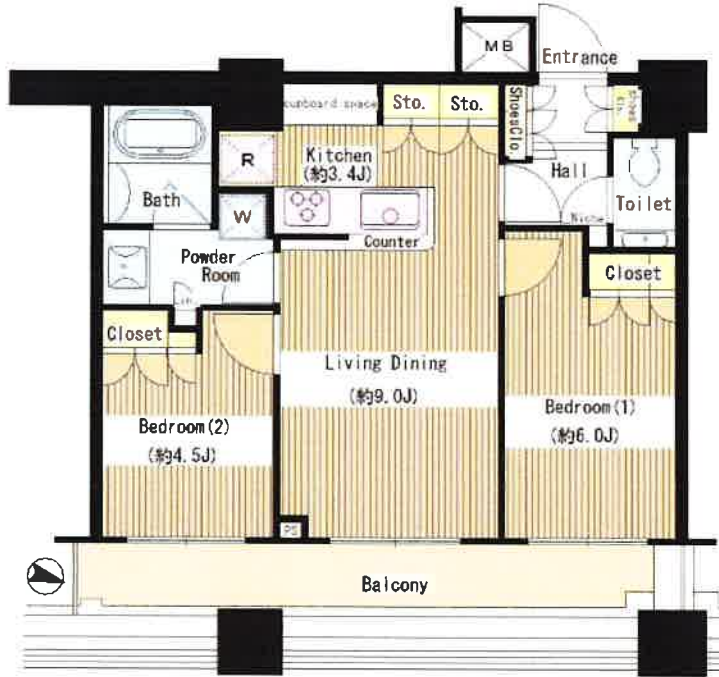
都営大江戸線「春日」駅 徒歩3分 | 東京メトロ丸の内線「後樂園」駅 徒歩4分

分譲賃貸マンション

■建物外観■



■現地案内図■



- 分譲
- 分譲タイプ
- フローリング
- 収納
- エアコン
- 洗濯乾燥機
- 追い風
- レンジ・オーブン
- CATV
- インターネット
- CATV
- BS
- BS
- エアコン
- エアコン
- ガスコンロ
- ガス
- 冷蔵庫
- 洗濯機
- オートロック
- 防犯カメラ
- 宅配ロッカー
- 宅配ロッカー
- エレベーター
- ゴミ置場
- 自転車
- 自転車

※図面と現況に相違がある場合は現況優先と致します。

物件名称	THE TOWER KOISHIKAWA 209号室			
間取り	2LDK			
賃貸条件	賃料	200,000 円/月		
	管理費/共益費	15,000円/月		
	敷金	2ヶ月	礼金	2ヶ月
物件所在地	東京都文京区小石川1-14-3			
交通	東京都交通局都営大江戸線『春日』	駅より徒歩	3分	
	バス乗車	分	停り徒歩	分
	東京メトロ丸の内線『後樂園』	駅より徒歩	4分	
	バス乗車	分	停り徒歩	分
建物	構造・規模	鉄筋コンクリート造 地上18階 地下1階建		
	専有面積	52.12 m ² (15.76 坪)		
竣工年月	2009年6月			
入居予定日	10月下旬	案内可能日	10月上旬	
契約期間	2年	更新料	新賃料の1ヶ月分相当額	
駐車場	無	駐車場備考		
駐車場料金				
保険	借家人賠償責任保険を付帯した火災保険にご加入いただけます			
管理会社	株式会社レーベンコミュニティ			
その他費用	入居時における玄関鍵交換代: 20,000円 (税別) 口座振替事務手数料: 100円/月 (税別) 退去時における通常清掃費用: 52,120円 (税別)			
設備	床暖房 エアコン 浴室乾燥機 給湯追い焚き コンロ・グリル オートロック 宅配ロッカー			
備考	管理: 通勤 分譲賃貸・駐輪場1台付 *駐車場は組合と直接契約可			
めやす賃料	227,500円/月			
めやす賃料とは賃料、共益費・管理費、敷引金、礼金、更新料を含み、賃料等の改定が無いものと仮定して4年間賃借した場合（定期借家の場合は、契約期間）の1ヶ月あたりの金額です。 ※ 敷引金は、敷金の償却、保証金の償却など、預かった金額の中から必ず差し引くものがあります。 ※ めやす賃料は、消費者に適切な情報を提供する為の表示であり、事業者に一時金を拒絶しているものではありません。 ※ めやす賃料は、実際の税支払額と異なる場合があります。詳しくは、不動産会社にご確認ください。 ※ 未申し込み後、審査の結果お断りする場合がございます。				

東京都知事免許 (1) 第100350号 〒160-0023 東京都新宿区西新宿7丁目12-3 小島ビル3A

株式会社SUNNY

TEL: 03-5937-3292 FAX: 03-5937-3293 定休日: なし 年末年始

コンシェルシア西新宿タワーズ・ウエスト 賃貸タワーマンション

【物件概要】

所在: 新宿区西新宿6-20-7コンシェルシア西新宿タワーズウエスト

竣工 2008年1月(平成20年1月)

構造規模: 鉄筋コンクリート造地下4階付地上44階建 21階部分



都営大江戸線
東京メトロ丸ノ内線
都営大江戸線

西新宿5丁目駅 徒歩5分
西新宿駅 徒歩6分
都庁前駅 徒歩9分



(21階眺望)

24時間コンシェルジュサービス
浴室乾燥機
宅配BOX
独立洗面台
TVモニターインターホン

共用設備
プール・フィットネスジム
サウナ浴場あり

【賃貸条件】

募集階: 21階 2112号

55.01㎡ (約16.64坪)

バルコニー 9.68㎡

賃料 255,960円(管理費込)

礼金: 賃料の1ヶ月分

敷金: 賃料の1ヶ月分

契約期間: 2年契約

更新料: 新賃料の1ヵ月分

現況: 空室 (内覧可)

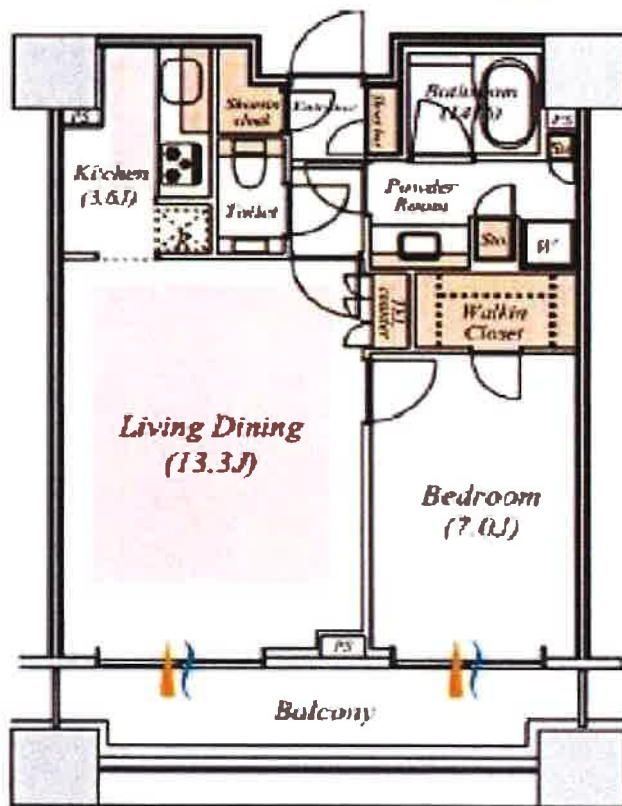
入居: 即時

※貸主指定の保証会社加入

※火災保険加入

※ペット・喫煙不可

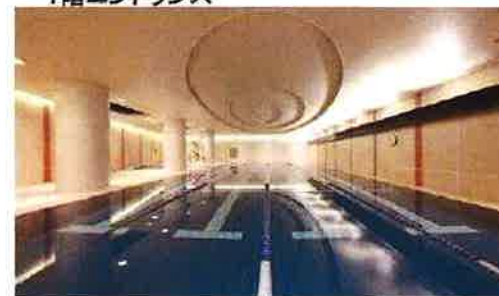
※2年以内の解約で敷金返却無



※図面と異なる場合、現況優先 図面は反転です



1階エントランス



共用施設 プール(別途費用)

東京都知事免許(1)第100350号 〒160-0023 東京都新宿区西新宿7丁目12-3 小島ビル3A

株式会社SUNNY

TEL: 03-5937-3292 FAX: 03-5937-3293 定休日: なし 年末年始

住居・事務所

富士見デュープレックスビズ

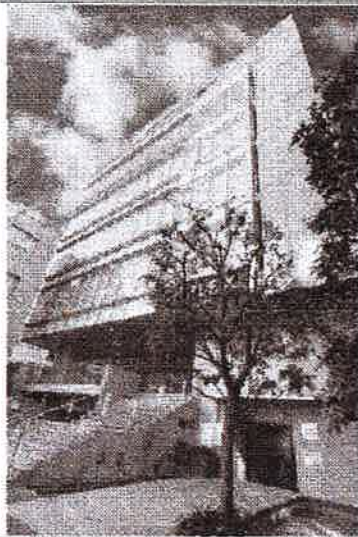
所在地：東京都千代田区富士見1-3-11

- ◇JR中央本線【飯田橋駅】西口徒歩5分
- ◇東京メトロ東西線【飯田橋駅】A5出口徒歩5分
- ◇東京メトロ有楽町線【飯田橋駅】B2a出口徒歩6分

賃貸条件	区画	面積	賃料(税別)	共益費(税別)	賃料/共益費の合計(税別)	敷金	再契約料 (税別)	償却 (税別)	入居時期
		(㎡/坪)	(月額/坪単価)	(月額/坪単価)	(月額/坪単価)	(総額/ヶ月)			
802号室		51.64㎡	285,000円	15,000円	300,000円	285,000円	新賃料の1ヶ月分	無	即日
		15.62坪	—	—	—	1ヶ月分			

物件概要	■構造：鉄筋コンクリート造	■E V：2基(13人乗)	■空調：エアコン	■その他：24時間使用可能	・オートロック
	■規模：地下1階付8階建	■天井高：—	■トイレ：室内専用 男女共用 洋式	・機械警備	
	■竣工：平成20年(2008年)4月	■床仕様：OAフロア	■給湯：室内専用	・光ファイバー(MDFまで)	

■貸主指定の保証会社と保証委託契約を締結していただきます。 ■契約形態：住居契約
 ■駐車場設備：あり(総台数78台) ※空台数等については個別にお問い合わせください。
 ■ウォークインクローゼット、ドラム式洗濯機、2口IHシステムキッチン付 ■火災保険加入必須 ■デザイナーズマンション
 ■東京メトロ南北線・都営大江戸線【飯田橋駅】B2a出口徒歩6分 ■東京メトロ半蔵門線・東西線・都営新宿線【九段下駅】1番出口徒歩8分
 注) 図面と現況が異なる場合は現況を優先させていただきます。又、賃貸条件の詳細及び正式な契約面積は別途ご説明させていただきます。予めご了承ください。
 上記の価格には、別途、消費税及び地方消費税が課されます。ただし、住居契約の場合は非課税となります。消費税率が変更された場合には、以後、変更後の税率が課されることとなります。



東京都知事免許(1)第100350号 〒160-0023 東京都新宿区西新宿7丁目12-3 小島ビル3A

株式会社SUNNY

TEL: 03-5937-3292 FAX: 03-5937-3293 定休日: なし 年末年始

ラ・トゥール新宿ガーデン 3702号室

ホワイト グレージュ

出力日: 2017/9/24 (有効期限は出力日より10日間です。)

間取り(タイプ)	3LDK(U3-140S)	専有面積	140.1㎡(42.3坪)
賃料	868,000円	共益費・管理費	賃料に含む
敷金・礼金	3ヶ月・無し	更新料	無し
契約形態(年)	定期借家(3年)	空き状況	即入居可

- 備考**
- 全戸地上100m超の高層タワー
 - 大規模再開発エリア
 - 大手町まで直通13分の好立地

※当社指定の保証会社をご利用いただくと、敷金が2ヶ月となります。

設備一覧

※一部ご視聴いただけないチャンネルがある場合がございます。詳細はお問い合わせください。
※駐車場等の付帯設備の空き状況・ご利用料金はお問い合わせください。

- | | | | | |
|--------------------------------------|-----------|---------|---------------------|-------------|
| コンシェルジュ | フィットネスルーム | ラウンジ | キッズルーム | ペット可 |
| トランクルーム | 駐車場 | バイク置き場 | 駐輪場 | 免震構造 |
| 24時間有人管理 | 床暖房 | BS放送視聴可 | CS放送(スカパーケーブルTV)視聴可 | CS110°放送視聴可 |
| インターネット 常時無料接続
※当社契約プロバイダー利用になります | 災害用備蓄品 | | | |

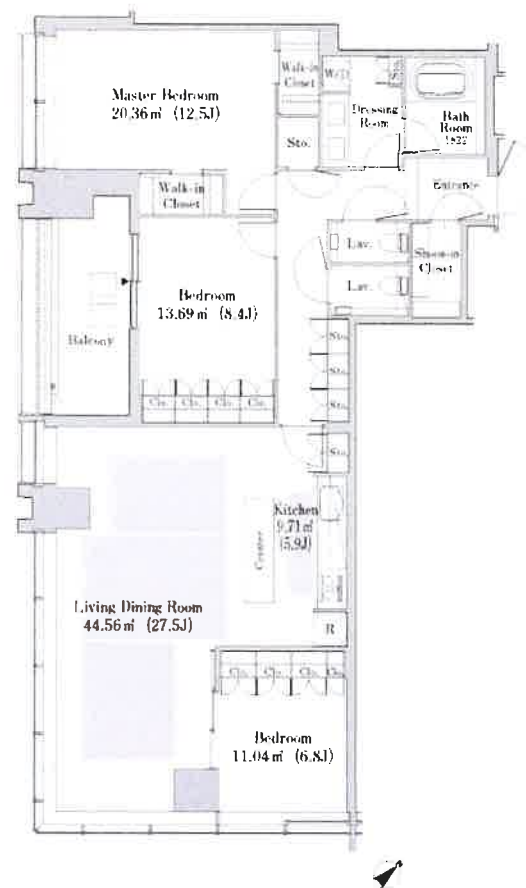
竣工年月 2016年3月

構造・規模 免震構造 地上37階、地下2階 鉄骨造、一部鉄骨鉄筋コンクリート造、一部鉄筋コンクリート造

住所 東京都新宿区大久保三丁目8番

JR線「高田馬場」駅より 徒歩5分
東西線「高田馬場」駅より 徒歩6分
西武新宿線「高田馬場」駅より 徒歩6分
副都心線「西早稲田」駅より 徒歩7分

最寄駅



※2 先着順となりますので予めご了承ください ※3 住宅総合保険への加入が必要です。 ※4 解約時、敷金償却1ヶ月

東京都知事免許(1)第100350号 〒160-0023 東京都新宿区西新宿7丁目12-3 小島ビル3A

株式会社SUNNY

TEL: 03-5937-3292 FAX: 03-5937-3293 定休日: なし 年末年始

☆ペット飼育可能物件☆

防犯カメラ 耐震構造 外壁タイル張り 分譲タイプ 駅まで平坦 2F以上 オートロック モニタ付オートロックダブルロック
ディンプルキー ダブルディンプルキー 24時間緊急通報システム 角住戸

【外観】



【間取り図】



※図面と現状が異なる場合は現状優先となります。

賃料	99,000円		
管理費等	12,000円	間取り	1K
敷金	無	礼金	1ヶ月
敷引	-	保証金	-
償却金	-		
建物名	メインステージ東新宿		
物件種別	マンション	号室	0705号室
建物所在地	東京都新宿区新宿6丁目27-6		
交通	東京メトロ副都心線 東新宿 徒歩3分 都営大江戸線 東新宿 徒歩3分		
間取詳細	洋室(7.2畳)		
構造・規模	鉄筋コンクリート 9階建 7階		
専有面積	25.65㎡	向き	北東
築年月	2014年5月下旬	契約期間	2年
入居時期	即時	更新料	1.5ヶ月(新賃料)
損害保険	有 15000円 2年		
駐車場	無 駐輪場 バイク置き場		
設備	エレベーター 24時間ゴミ出し可 風除室 敷地内ゴミ置き場 宅配BOX ガスコンロ設置済 2口コンロ		
その他費用	[一時金] 鍵交換費: 21600円 クリーニング費: 48600円 AMLクラブサポート費: 16200円		
入居諸条件	ペット可 事務所不可 楽器等の使用不可 二人相談		
保証会社	必須 40~50%		
備考	ペット可(敷1償1) 引越業者当社指定 保証会社必須 退去時要清掃代 内見時、鍵貸し出しの為、弊社来社		

情報更新日 2017年9月23日

No.1580705

東京都知事免許(1)第100350号 〒160-0023 東京都新宿区西新宿7丁目12-3 小島ビル3A

株式会社SUNNY

TEL: 03-5937-3292 FAX: 03-5937-3293 定休日: なし 年末年始