

ビルーム新宿

204号室

総武・中央線 大久保 徒歩 3分
 山手線 新大久保 徒歩 4分
 大江戸線 新宿西口 徒歩 11分

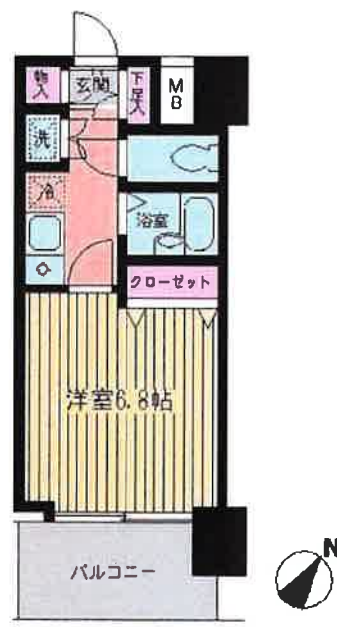


◆おすすめポイント◆



間取り	1K
賃料	82,000円
管理費	5,000円
礼金敷金	礼金1ヶ月・敷金1ヶ月

所在	東京都新宿区百人町1丁目15番地2号		
間取詳細	K(2.5畳) 洋(6.8畳)		
構造・階建	RC2階/6階建		
専有面積	22.3㎡	建物種別	マンション
築年月	2001年3月	開口向き	南東
入居時期	未定	更新料	1ヶ月
担保	要1.8万円2年	連帯保証人	不要+保証会社利用が必要
契約期間	普通借家		
保証会社	加入要(基本保証料:月額賃料等の50% / 月次保証料:月額賃料等の1.5%)		
駐車場	-		
入居諸条件	鍵交換代21,600円(入居時)		
その他費用			
周辺施設	業務スーパー新宿大久保店まで366m ローソクストア100新大久保駅前店まで276m セブンイレブン新大久保駅前店まで180m マツモトキヨシ新大久保駅前店まで255m フレッシュコネスーパー新大久保店まで181m 5ガスト大久保店まで302m すき家大久保百人町店まで297m マクドナルド新大久保店まで219m		
設備	ガス:都市、バス、トイレ、エアコン、室内洗濯機置場、ガスコンロ1口設置済、バストイレ別、浴室乾燥機、洗面台、システムキッチン、ガスレンジ、バルコニー、フローリング、ヒクチャーレール、クローゼット、下駄箱、インターホン、オートロック、モニター付オートロック、宅配ボックス、ゴミ置場、駐輪場、インターネット接続可		
備考	3駅以上利用可能、3沿線以上利用可、駅まで平坦、駅前		



※掲載情報と現状が異なる場合は現状が優先となります。

東京都知事免許 (1) 第100350号 〒160-0023 東京都新宿区西新宿7丁目12-3 小島ビル3A

株式会社SUNNY

TEL: 03-5937-3292 FAX: 03-5937-3293 定休日: なし 年末年始

DUNO

プレール・ドゥーク新大久保Ⅱ

住み替え応援システムRe-Room
家賃でポイントがたまる！

安心管理システム 24時間管理

「家具家電レンタル」
入居者様専用特典有！

駅徒歩2分・最上階！ ☆全戸角部屋☆ 洋室8.1畳

①BBM-NET月額基本使用料無料

②ペット相談可(小型犬または猫1匹、敷金1ヶ月追加)



※図面と現況が異なる場合には現況を優先とします。

ACCESS

JR山手線 新大久保駅 徒歩2分

JR中央線 大久保 徒歩6分

西武新宿線 西武新宿 徒歩10分

1102号室

賃料 98,000円

管理費 8,000円

敷金 1ヶ月 礼金 1ヶ月

OUTLINE

間取り	1K	タイプ		専有面積	25.83㎡
入居日	2017年10月中旬		内見	不可	
「本下の賃貸」及の会費		1600 円(別途税)/月額			
所在地	東京都新宿区百人町2丁目4番11号				
構造	RC造	規模	11階建11階		
竣工日	2013年10月	総戸数	34戸		
駐車場施設	有	空き	要確認		
駐輪場施設	有	空き	要確認		
駐車場敷金	なし	駐車場賃料	25,000円		
ペット飼育	相談	ペット飼育の場合の敷金	敷金1ヶ月追加		
ガス	都市ガス	方位	西		

管理会社 株式会社 キノシタコミュニティ

LEASE CONDITION

契約期間	2年	更新料	新賃料	1.25	ヶ月
解約予告	1ヶ月前に文書で当社宛に通知				
鍵交換費	25,920円 (税込)				

EQUIPMENT

オートロック	○	洗濯機	○	バルコニー	○
エレベーター	○	浴室乾燥機	○	CATV	○
TVモニター付きインターホン	○	洗濯機能付扉扉便座	○	BSアンテナ	○
宅配ボックス	○	追い焚き	○	CSアンテナ	○
ガスコンロ	○	居室床材フローリング	○	カーシェアリング	○
IHクッキングヒーター	○	エアコン	○	家具家電レンタル	○
独立洗面台	○	浄化槽	○		

※保証会社利用必須です。キノシタ・マネージメント(保証人有プラン・不要プラン)をご利用の場合、初回委託料(保証人有の場合・総家賃の40%)、保証人不要の場合・総家賃の30%)と月額500円(別途税)の利用手数料、また2年毎に20,000円の継続保証委託料が必要です。リクルートフロントインシチュア(保証人不要)をご利用の場合、初回委託料(総家賃の100%)と1年毎に10,000円の継続保証委託料が必要です。

※CATV、BS・CS110、インターネット、カーシェアリング等には別途契約、費用がかかります。

※退去時に最低限必要な金額はルームクリーニング代33,000円(別途税)～(お部屋の広さにより異なります)、エアコン洗淨代8,000円(別途税)～です。※BBM-NET利用、月額基本使用料は無料ですが、オプションサービスには別途費用がかかります。※バイク置場は125CC以下限定です。自動車は車長5m未満限定です。(何れもキノシタコミュニティ(03-5908-2257)までお問い合わせください)※消費税率の増徴が実施した場合は、それに応じて消費税率相当額も変動いたします。※入居者様は任意で(借家人賠償特約付き火災保険)の保険料相当額として月額940円をご負担いただきます。

※契約時消費代として15,000円(別途税)頂いております。

東京都知事免許(1)第100350号 〒160-0023 東京都新宿区西新宿7丁目12-3 小島ビル3A

株式会社SUNNY

TEL: 03-5937-3292 FAX: 03-5937-3293 定休日: なし 年末年始

賃貸マンション

グリーニエ西新宿式番館 404

賃料

11.8万円

管理費等

5,000円

所在地 : 東京都新宿区西新宿8丁目10-15

駅・所要時間 : 丸ノ内線 西新宿駅 徒歩 2分
都営大江戸線 都庁前駅 徒歩 9分

周辺施設 : 新宿オークシティまで419m
エフワン新宿西口店まで421m
まいはずっと西新宿8丁目店まで95m
セブンイレブン新宿グランドプラザ店まで243m
ファミリーマート西新宿八丁目店まで250m
マツモトキヨシ西新宿メトロピア店まで284m
ジョナサン西新宿店まで159m
タリーズコーヒー西新宿駅前店まで217m
東京医科大学病院まで434m
西新宿八郵便局まで160m

敷金 / 礼金	1ヶ月/1ヶ月
償却金 / 敷引	
保証金	-
建物構造	鉄筋コン 階 / 階建 4階/4階建
間口向き	西 入居区分 2017/11 下旬
空室状況	退去予定 取引態様 専任
駐車場	なし
契約区分	普通借家 契約期間2年
積保	要1年 8,200円
保証人	保証人代行区分:加入型保証人代行会社(クニートフォレント)インシユア 保証人代行内容:(契約時)月額支払額30% 【月々】月額支払額30%以内+税(1年毎)10,000円
その他費用	【鍵交換費用】17,200円(室内清掃費用)38,880円/ 更新料1ヶ月
その他	※2名まで入居可※通称設備工事・快活剤・町内会費自己負担※ピアノ・ペット・石油系喫煙器具不可※消費税の対象となる費用は消費税8%で算出※自転車1台まで駐輪可※鍵式換気扇17,200円(任意) 確認コート:113375/通常清掃費用38,880円(退去時)
条件	2人/入居可/子供不可/ルームシェア不可/ペット不可/車庫所不可
設備	都市ガス/エアコン/室内洗濯機乾燥機/浴室/バストイレ別/フローリング/浴室乾燥機/洗面化粧台/ガスコンロ/キッチン/扉上階/防音壁/バルコニー/フローリング/TVモニター付エアコン/オートロック/駐輪場/インターネット接続可/インターネット(光ファイバー)/BS/CS対応衛星放送/ガスコンロ設置済/コンロ2口以上

シャンプードレッサー・浴室乾燥機付き・洋室照明付!

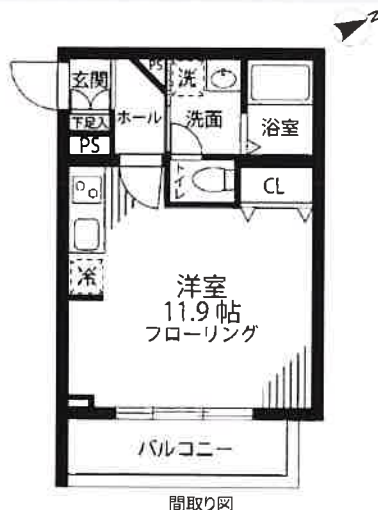
間取り: ワンルーム

面積: 30.78㎡

築年月: 2013年04月



外観



- 2階以上
- オートロック
- エアコン
- バストイレ別
- フローリング
- 浴室乾燥機
- 駅近
- 2人入居可
- 3浴線以上利用可
- 最上階

※付帯条件、別途料金等が発生する場合がありますので、最新の情報をご確認ください。 ※掲載情報と現状が異なる場合は現状が優先になります。 更新日:2017/9/22

東京都知事免許 (1) 第100350号 〒160-0023 東京都新宿区西新宿7丁目12-3 小島ビル3A

株式会社SUNNY

TEL : 03-5937-3292 FAX : 03-5937-3293 定休日 : なし 年末年始

貸マンション

新宿駅

カスターリア新宿御苑 1302

間取り
1DK

専有面積
32.60㎡

築年月
2003年09月



チェックポイント!

ペット相談 主要採光面：南西向き 高齢者相談 外観タイル張り 常時ゴミ出し可能 B・T別室 シャワー 追焚機能 浴室暖房 浴室乾燥機 トイレ 温水洗浄便座 洗面台 洗面所独立 ガスコンロ付 2口コンロ システムキッチン グリル収納スペース 全居室収納 クローゼット シューズボックス 室内洗濯機置場 洗濯機置場 給湯 都市ガス フローリング 全居室フローリング 冷暖房 エアコン C S B S 端子 C A T V インターネット対応 光ファイバー インターネット使用料無料 ダブルロックドア オートロック モニタ付オートロック モニタ付インターホン 防犯カメラ Jリコニーエレベーター エレベーター2基以上 宅配BOX



物件種目	貸マンション
最寄駅	新宿
間取りタイプ	1DK
賃料	賃料 145,000円
賃貸条件	礼金1ヶ月 敷金1ヶ月 保証金なし

物件所在地	東京都新宿区新宿2丁目14番4号		
交通	JR山手線 新宿 徒歩10分		
建物	建物名	カスターリア新宿御苑 1302	
	構造・規模	SRC 15階建 地下1階/13階部分	
	使用部分積	32.60㎡	
	間取内訳	洋室6.8 / DK6.5	
築年月	2003年09月	契約期間	2年
管理費等	10,000円/月 共益費なし 雑費なし		
駐車場	空無		
現況	空家	入居日	2017年9月下旬予定
設備	B・T別室 シャワー 追焚機能 浴室暖房 浴室乾燥機 トイレ 温水洗浄便座 洗面台 洗面所独立 ガスコンロ付 2口コンロ システムキッチン グリル収納スペース 全居室収納 クローゼット シューズボックス 室内洗濯機置場 洗濯機置場 給湯 都市ガス フローリング 全居室フローリング 冷...		
保険等	要 2年20,000円		
備考	ペット飼育可貸マンション! インターネット無料! 2口ガスグリル付きキッチン! 宅配ボックス! バストイレ別! 独立洗面台! 文書事務手数料(税別:5,000円) 鍵交換費(税別):23,000円 振替事務手数料(税別:300円/月) 更新料:新賃料1ヶ月 利用駅1:東京メトロ丸ノ内線 新宿御苑前 徒歩4分 利用駅2:東京メトロ丸ノ内線 新宿三丁目 徒歩3分		

この図面は物件情報の一部を抜粋して掲載しております。(現況優先)
付帯条件や別途料金等が発生する場合がありますのでご確認ください。

at home

infosheet 物件番号 10719168028

東京都知事免許(1)第100350号 〒160-0023 東京都新宿区西新宿7丁目12-3 小島ビル3A

株式会社SUNNY

TEL: 03-5937-3292 FAX: 03-5937-3293 定休日: なし 年末年始

**FOR
RENT**

ザ・パークハウス西新宿タワー60

34階

■専有面積 / 35.66㎡ (約10.78坪)

1DK+SIC

賃料

175,000円

管理費

20,000円

- ◆34階部分 眺望良好
- ◆総戸数954邸、60階建タワーレジデンス
- ◆日本最高階数を誇る超高層タワー (※2015年現在)
- ◆ホテルライクな内廊下設計
- ◆新築未入居、24時間有人管理



充実の共用施設

1階【コンシェルジュサービス】2階【ミーティングスペース】【クリエイティブスペース】【エキシビジョンスペース】【ゲスト&パーティールーム「GARDEN」】【フィットネスジム】44階【ゲストルーム「SPRING」・KEYSK I】【ビューラウンジ&バー】

34階につき眺望・陽当り・通風良好



所在	東京都新宿区西新宿5-5-1(住居表示)		
交通	都営大江戸線「西新宿五丁目」駅徒歩7分		
	東京メトロ丸ノ内線「西新宿」駅徒歩9分		
	東京メトロ丸ノ内線「中野坂上」駅徒歩9分		
礼金	1ヶ月	敷金	1ヶ月
賃貸借種類	普通賃貸借	賃貸借期間	2年
更新料	新賃料の1ヶ月	用途	住居
火災保険	25,000円/2年	鍵交換代	-----
保証会社	エルスサポート㈱をご利用いただけます 契約時：月額賃料50%・年間保証料：10,000円/年		
構造・規模	鉄筋コンクリート・鉄骨造地下2階、地上60階		
建築年月	平成29年11月	総戸数	954戸
間取	1DK+SIC	所在階	34階部分
現況	空室	入居	12月上旬
設備	オートロック・TVモニター付インターホン・システムキッチン・グリル・3口コンロ・ティスポーター・浄水器・床暖房・温水洗浄便座・浴室乾燥機・追焚機能・エアコン・エレベーター・宅配ボックス・各階ダクトステーション ※バルコニー7.82㎡(坪2.36)		
備考	※事務所・喫煙不可 ※家賃引落代行手数料 月額324円(税込) ※駐車場:月額25,000円~30,000円※駐輪場:月額150円~ ※先行契約可能 ※ご内覧は11月下旬からになります。		

東京都知事免許(1)第100350号 〒160-0023 東京都新宿区西新宿7丁目12-3 小島ビル3A

株式会社SUNNY

TEL: 03-5937-3292 FAX: 03-5937-3293 定休日: なし 年末年始

賃貸マンション

■建物外観■



■現地案内図■



※図面と現況に相違がある場合は現況優先と致します。

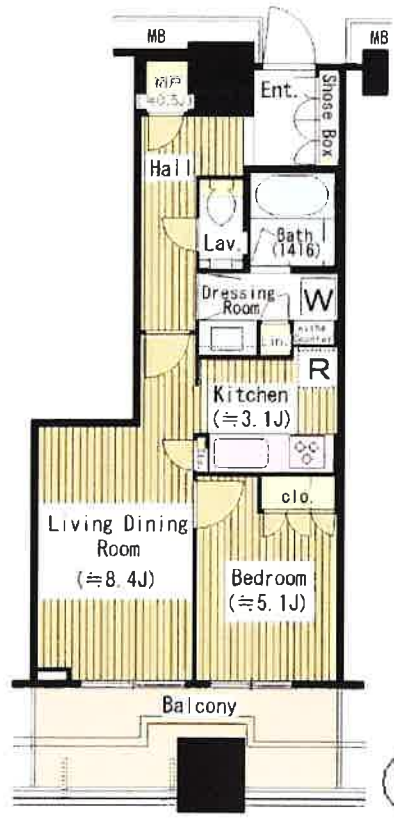
Tomihisa Cross Comfort Tower

新居御苑前：徒歩 5分
新居御苑前：徒歩 16分

充実の共用施設と、敷地内利便施設



- フローリング
- HCT
- エアコン
- 洗濯乾燥機
- 追い焚き
- ガスコンロ3口
- グリル
- 食器洗い乾燥機
- BSアンテナ
- CATV
- オートロック
- CSアンテナ
- CATV
- オートロック
- 宅配ロッカー
- 自転車
- フロントサービス
- 管理入退室
- クローズ収納
- 分譲タイプ
- C-desk
- 24h
- 三井の住まい
- LCOP
- 利用可
- 引越祝い
- 引越祝い



賃貸保証委託契約必須
賃貸保証委託契約会社条件：
レジデントアシスタンス
初回保証料：月額料金の50%
(最低保証委託料：20,000円)
継続保証委託料(2年目以降)：
9,600円/年
他1社

物件名称	Tomihisa Cross Comfort Tower 2047号		
間取り	1LDK+N		
賃貸条件	賃料	200,000	円/月
	管理費/共益費	10,000円/月	
	敷金	2ヶ月	礼金 2ヶ月
物件所在地	東京都新宿区富久町1-5番1		
交通	東京メトロ丸の内線「新宿御苑前」	駅より徒歩	5分
	バス乗車	分	徒歩
	JR山手線「新宿」	駅より徒歩	16分
	バス乗車	分	徒歩
建物	構造・規模	鉄筋コンクリート造(一部鉄骨造) 地上55階 地下2階建	
	専有面積	45.70㎡ (13.82坪)	
竣工年月	2015年5月		
入居予定日	10月下旬	案内可能日	2017年10月5日以
契約期間	2年	更新料	新賃料の1ヶ月分相当額
駐車場	有	駐車場備考	相談
駐車場料金			
保険	地震火災等任意保険を付帯し、火災保険に加入したうえで、		
管理会社	野村不動産パートナーズ株式会社 本店		
その他費用	入居時における立退料交換代：20,000円(税別) 白紙振替手数料：100円/月(税別) 退去時における普通預金振替費用：45,700円(税別)		
設備	床暖房、エアコン、食器洗い乾燥機、洗濯乾燥機、BS/CS/CATV、オートロック、宅配ロッカー		
備考	フロント管理：24時間 駐輪場1台・駐輪場の空き確認は防災センターへ⇒TEL03-5362-1057		

めやす賃料	222,500円/月
※図面と現況に相違がある場合は現況優先と致します。	

東京都知事免許(1)第100350号 〒160-0023 東京都新宿区西新宿7丁目12-3 小島ビル3A
株式会社SUNNY
 TEL: 03-5937-3292 FAX: 03-5937-3293 定休日: なし 年末年始



TRESTAGE YOTSUYA

トレストージ四谷

最先を取り込む開放的なデザイン。そして暮らしを豊かにする仕立空間。開放と光通が融合する街「四谷」に生まれる理想の住まいが、あなたの発想を超越する。

■建物外観■



■現地案内図■



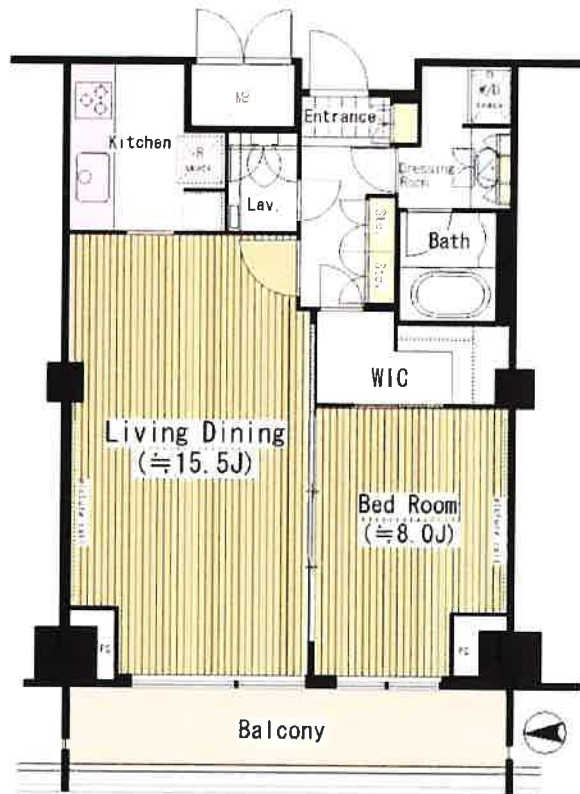
※図面と現況に相違がある場合は現況優先と致します。

東京メトロ丸の内線

「四谷三丁目」駅 徒歩 3min

JR総武線

「信濃町」駅 徒歩 8min



フローリング	エアコン	洗濯乾燥機
追い焚き	フランヒッシュ	グリル
衛星テレビ	BSアンテナ	CSアンテナ
CATV	24時間オートロック	エレベーター
C-desk	宅配ロッカー	三軒のすまい
24時間サービス	手回しトイレ	手回しシャワー
手回しシャワー	手回しトイレ	手回しシャワー

物件名称	トレストージ四谷 1002号室		
間取り	1LD・K		
賃貸条件	賃料	228,000 円/月	
	管理費/共益費	15,000円/月	
	敷金	2ヶ月	礼金 1ヶ月
所在地	東京都新宿区左門町16-1		
交通	東京メトロ丸の内線「四谷三丁目」	駅より徒歩	3分
	バス東正	分	徒歩
	JR中央線「信濃町」	駅より徒歩	8分
	バス東平	分	徒歩
建物	構造・規模	鉄骨（一部鉄骨鉄筋コンクリート）造 地上11階 地下1階建	
	専有面積	64.93 m ² (19.64 坪)	
竣工年月	2009年2月		
入居予定日	2017年10月16日	案内可能日	2017年10月6日以
契約期間	2年	更新料	新賃料の1ヶ月分相当額
駐車場	有	駐車場備考	相談
駐車場料金	40,000円/月（税別）		
保険	地震火災等任意付保金付火災保険に加入の上に入居となります		
管理会社	太陽ビル管理株式会社		
その他費用	入居時における玄関鍵交換料：20,000円（税別） 口戻り管理事務手数料：100円/月（税別） 退去時における鍵返却費用：64,930円（税別）		
設備	キッチン：食洗機、ガスコンロ 洗濯機：乾燥機、BS・CS・CATV トイレ：手回し、オートロック 洗面：ロッカー		
備考	管理：巡回 駐輪場1台		
めやす賃料	252,500円/月		

東京都知事免許（1）第100350号 〒160-0023 東京都新宿区西新宿7丁目12-3 小島ビル3A

株式会社SUNNY

TEL：03-5937-3292 FAX：03-5937-3293 定休日：なし 年末年始

賃貸マンション

コンフォリア新宿イーストサイドタワー 2419

所在地 : 東京都新宿区新宿6丁目27番28,29号

間取り : 1LDK

駅・所要時間 : 丸ノ内線 新宿三丁目駅 徒歩 4分
都営大江戸線 東新宿駅 徒歩 2分

面積 : 42.84㎡

築年月 : 2012年01月



間取り図



外観



リビング

マルエツ新宿六丁目店まで92m
ザ・ダイソーユニオン新宿ビル店まで236m
ローソン新宿イーストサイドスクエア店まで285m

※付帯条件、別途料金等が発生する場合がありますので、最新の情報をご確認ください。 ※掲載情報と現状が異なる場合は現状が優先となります。 更新日:2017/9/22

- 2階以上
- オートロック
- エアコン
- バストイレ別
- 追焚
- フローリング
- ペット相談
- 洗浄便座
- 浴室乾燥機
- 宅配ボックス

賃料 25.4 万円

管理費等 - 円

敷金/礼金	2ヶ月分		
償却金/敷引	-		
保証金	-		
建物構造	鉄筋コン	階/階建	24層 3階地下1階
開口向き	東	入居区分	即時
空室状況	空室	取引態様	貸主
駐車場	なし		
契約区分	定期借家 契約期間 2年		
損保	妻 2年 32,000円		
保証人	不費+保証人審査保証+代行区分+加入共済貸主代行会社:その他(SB7キヤンパレイ株式会社)保証人代行内容:当社指定1年目は賃貸料の最大1ヶ月分、2年目は以降1万円/年		
その他費用	ペット飼育の場合、敷金増しあり(敷金総額3ヶ月)/ 賃貸仲介業費用(入居時) 21,600円		
その他	24時間コールセンター付き。駐車場の空の有無は要問合せ。 再契約手数料:新賃料の1ヶ月分(再契約には協議が必要です);退去時清掃費用:実費要		
条件	ペット相談/業経相談/事務所不可		
設備	<small> 駐車のための専用スペース(専用車庫)はございません。また、エレベーターは24時間稼働しております。エレベーターの扉は、閉扉後、扉を閉めるボタンを押すと再び開閉します。また、エレベーターの扉は、閉扉後、扉を閉めるボタンを押すと再び開閉します。また、エレベーターの扉は、閉扉後、扉を閉めるボタンを押すと再び開閉します。また、エレベーターの扉は、閉扉後、扉を閉めるボタンを押すと再び開閉します。 </small>		

東京都知事免許 (1) 第 1 0 0 3 5 0 号 〒160-0023 東京都新宿区西新宿7丁目12-3 小島ビル3A

株式会社 SUNNY

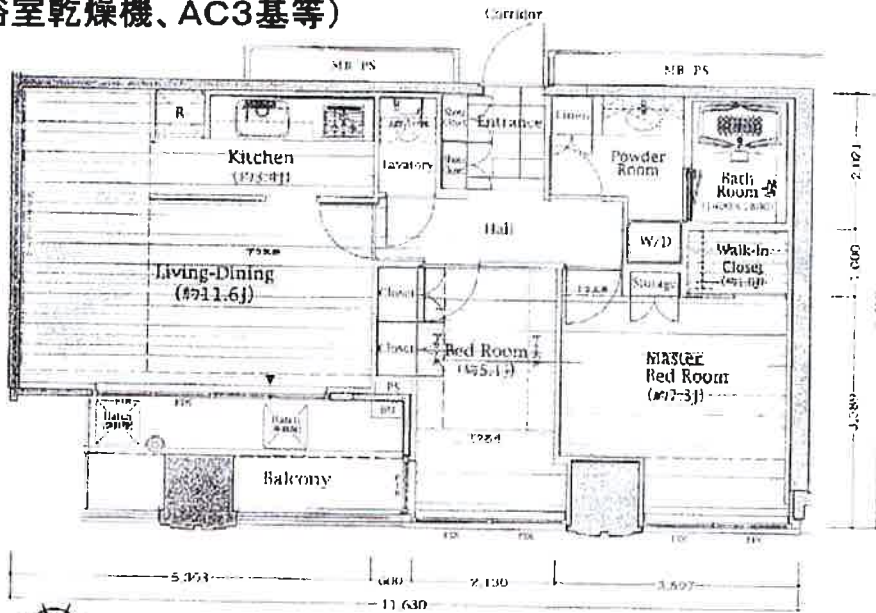
TEL: 03-5937-3292 FAX: 03-5937-3293 定休日: なし 年末年始

分譲賃貸マンション

- ・セキュリティ(AL2カ所、防犯カメラ)
- ・設備(床暖房、システムK、ディスポージャー追炊き、浴室乾燥機、AC3基等)
- ・保証会社要
- ・全室眺望良好!

賃貸保証加入要
 契約時賃料の50%
 以降毎年/1万円
 引落手数料400円+税

- 共用設備等
- ・コンシェルジュサービス
 - ・ゲストルーム(4,000円/1泊)
 - ・ラウンジ
 - ・ミーティングルーム



2507号室
賃料 280,000円 管理費 込み

物件種目	賃貸マンション		
所在地	西新宿五丁目		
部屋タイプ	2LDK		
賃料条件	賃料280,000円		
	敷金2ヶ月	礼金1ヶ月	
物件所在地	東京都新宿区西新宿4-2-15		
交通	大江戸線「西新宿五丁目」駅 徒歩2分 丸の内線「西新宿」駅 徒歩10分		
建物名	シティタワー新宿新都心	2507号室	
構造・規模	RC造	37階建	25階部分
使用部分面積	64.10 m ²		
間取内訳	LD 11.2帖 K3.4帖 洋室7.3帖 洋室5.1帖		
築年数	平成17年3月	契約期間	2年契約(更新可)
管理費等	込み		
駐車場	42,000円税込～ 空確認要		
現状	空室	入居日	即日
本体設備	防犯カメラ、宅配BOX、オートロック、自転車置場(200円～) クリーニング・宅急便取次ぎ、ゲストルームは抽選にて利用		
各戸設備	モニター付インターホン、床暖房 システムK、ディスポージャー、追炊き、浴室換気乾燥		
備考	※図面と現状が異なる場合は、現状を優先させていただきます。 ※解約時、室内クリーニング代(65,000円～)をご負担いただきます。 ※契約更新時には更新料として新賃料の1ヶ月分がかかります。 ※契約時、鍵交換費用62,100円をご負担いただきます。		

東京都知事免許(1)第100350号 〒160-0023 東京都新宿区西新宿7丁目12-3 小島ビル3A

株式会社SUNNY

TEL: 03-5937-3292 FAX: 03-5937-3293 定休日: なし 年末年始