

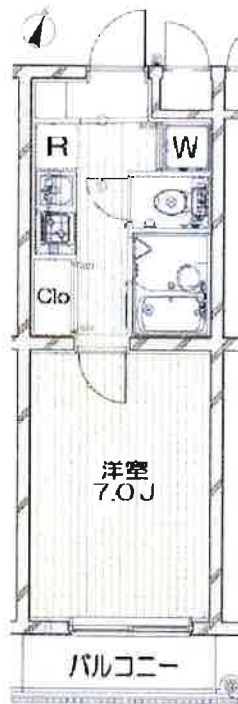
# グランヴァン新宿柏木

内見可：現地対応 ★大通り沿いではありません(^\_^)/~★  
 ※保証会社加入必須※ ▼図面左側下部を参照下さい▼



- 1K (洋室 7.0帖)  
 C 2タイプ (バルコニー 2.8㎡)  
 ●玄関ドアにデジタル外鍵が設置されておりますが、使用不可となります。  
 ●留守モード使用不可  
 ●インターネット(F-BIT)対応  
 ◆必要書類◆  
 【審査時】  
 ・身分証明書の写し  
 ・収入証明書 (源泉徴収票または直近の給与明細3ヶ月分など)  
 【契約時】  
 ・借主様  
 「顔写真付身分証明証」または「身分証明証+顔写真」  
 ・連帯保証人様  
 「保証人確約書 (弊社書式)」「印鑑証明書」「収入証明書」  
 ※審査時に別途書類をご提出頂く場合がございます。  
 ◆保証会社必須◆  
 【GVあんしん保証】(エポスカード払い又は、口座振替)  
 ・ベーシック2プラン (連帯保証人不要)  
 ・月額総賃料の50% (以降総家賃の1.5%/月)

★敷金礼金ゼロゼロキャンペーン実施中★  
 対象期間：2017/8/31～2017/9/30申込受付分まで  
 ※審査結果次第では敷金1ヶ月になる場合もあります※  
 ◆ルームクリーニング代は退去時のお支払になります◆



図面が現状と異なる場合は現状優先とします。  
 ※更新料：新賃料の1ヶ月分

号室	賃料
304	80,000円

管理費	9,000円		
敷金	0ヶ月	礼金	0ヶ月
所在地	新宿区 北新宿3丁目10-19		
交通	JR中央・総武線 大久保 徒歩7分 JR中央・総武線 東中野 徒歩10分 都営大江戸線 東中野 徒歩10分		
構造	鉄筋コンクリート(RC造) 4階建		
専有面積	22.4㎡	開口部方位	南
総戸数	31戸	間取り	1K
施工	2004/12	契約期間	2年
駐車場	駐車場有り、バイク置き場有り、原付置き場有り 1,000円/月、駐輪場有り 利用料無料 (申請必要)		
入居日	即		
設備等	都市ガス、公共下水、角部屋、防犯カメラ、オートロック、宅配BOX、エレベーター、敷地内ゴミ置き場、BSアンテナ、CSアンテナ、CATV、ダブルロックキー、シリンダーキー (ディンプル)、エアコン、システムキッチン、コンロ2口、ガスコンロ、浴室乾燥機、温水洗浄便座、人感照明センサー、ビクチャーレール、フローリング、地デジ対応、学生相談、B・T別、洗濯機置き場室内、2階以上の物件、バルコニー、収納、下駄箱、光ファイバー、外壁タイル、当社管理物件、給湯		
備考	※1年未満の解約の場合、違約金1ヶ月 ◆契約時諸費用◆ GVが-ト24 (2年) : 15,000円 (税抜) 鍵交換料: 25,000円 (税抜) 保険料: 18,000円 2年 解約予告: 1ヶ月前		

物件コード 535 304 レインズコード下8桁 8759-5396

東京都知事免許 (1) 第100350号 〒160-0023 東京都新宿区西新宿7丁目12-3 小島ビル3A

## 株式会社SUNNY

TEL : 03-5937-3292 FAX : 03-5937-3293 定休日：なし 年末年始



# プレール・ドゥーク新宿下落合

住み替え応援システムRe+Room  
家賃でポイントがたまる！

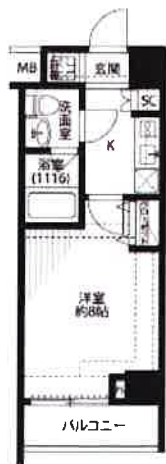
安心管理システム 24時間管理

「家具家電レンタル」  
入居者限定特典あり！

## BBM-NET月額基本使用料無料

①ペット相談可(小型犬または猫1匹、敷金1ヶ月追加)

②洋室約8帖、南向き、高田馬場より徒歩10分！



※図面と現況が異なる場合には現況を優先とします。

### ACCESS

西武新宿線 下落合駅 徒歩3分

JR山手線 高田馬場 徒歩10分

東京メトロ東西線 高田馬場 徒歩10分

406号室

賃料 85,000円

管理費 8,000円

敷金 1ヶ月 礼金 1ヶ月

### OUTLINE

間取り	1K	タイプ		専有面積	25.6㎡
入居日	2017年11月上旬		内見	不可	

「木下の賃貸」友の会費 1600 円(別途税)/月額

所在地	東京都新宿区下落合1丁目14番3号				
構造	RC造	規模	10階建4階		
竣工日	2015年11月	総戸数	64戸		
駐車場施設	有	空き	要確認		
駐輪場施設	有	空き	要確認		
駐車場敷金	なし	駐車場賃料	25,000円		
ペット飼育	相談	ペット飼育の場合の敷金	敷金プラス1ヶ月		
ガス	都市ガス	方位	南		

管理会社 株式会社 キノシタコミュニティ

### LEASE CONDITION

契約期間	2年	更新料	新賃料	1.25	ヶ月
解約予告	1ヶ月前に文書で当社宛に通知				
鍵交換費	27,000円 (税込)				

### EQUIPMENT

オートロック	○	洗濯機置場	○	バルコニー	○
エレベーター	○	浴室乾燥機	○	CATV	○
TVモニター付きインターフォン	○	洗浄機能付暖房便座	○	BSアンテナ	○
宅配ボックス	○	追い焚き	○	CSアンテナ	○
ガスコンロ	○	居室床材フローリング	○	カーシェアリング	○
IHクッキングヒーター	○	エアコン	○	家具家電レンタル	○
独立洗面台	○	浄化槽	○		

※契約時消遣代として15,000円(別途税)頂いております※保証会社利用必須です。キノシタ・マネージメント(保証人有プラン・不要プラン)をご利用の場合、初回委託料(保証人有の場合・総家賃の40%)(保証人不要の場合・総家賃の80%)と月額500円(別途税)の利用手数料、また2年毎に20,000円の継続保証委託料が必要です。リクルートフォレントインシュア(保証人不要)をご利用の場合、初回委託料(総家賃の100%)と1年毎に10,000円の継続保証委託料が必要です※CATV、BS・CS110、インターネット、カーシェアリング等には別途契約、費用がかかります※退去時に最低限必要な金額はルームクリーニング代33,000円(別途税)～(お部屋の広さにより異なります)、エアコン洗浄代8,000円(別途税)～です※BBM-NET完備。月額基本使用料は無料ですが、オプションサービスには別途費用がかかります※バイク置場は原付50CC以下限定となります。※消費税等の税率が変動した場合は、それに応じて消費税等相当額も変動致します※入居者補償制度あり(借家人賠償特約付き火災保険の保険料相当額として月額940円をご負担)

東京都知事免許(1)第100350号 〒160-0023 東京都新宿区西新宿7丁目12-3 小島ビル3A

# 株式会社SUNNY

TEL: 03-5937-3292 FAX: 03-5937-3293 定休日: なし 年末年始





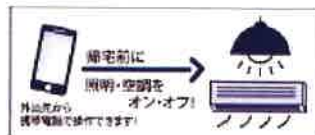
# 分譲型賃貸マンション

地下鉄大江戸線  
『牛込柳町』駅 徒歩2分!!

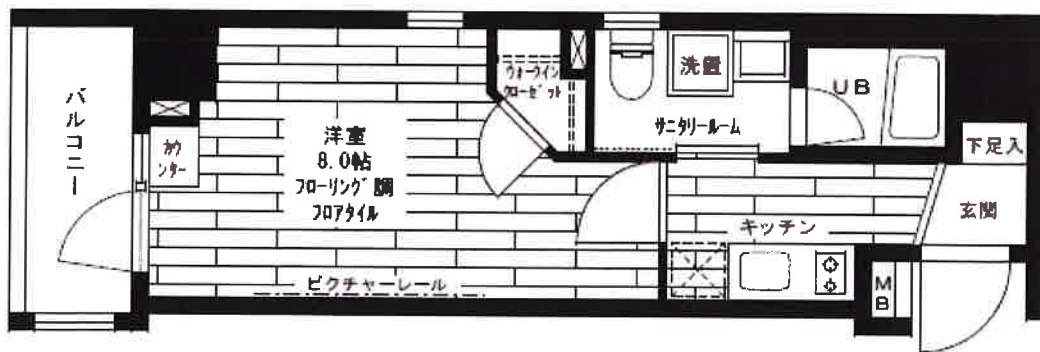
- ☆ウォークインクローゼット!
- ☆コンビニ・スーパー近く!
- ☆24時間 曜日指定なしでゴミ出し可能!

- ◆冷暖房
  - ◆洗濯機置場
  - ◆バス・トイレ別
  - ◆シャワートイレ
  - ◆カーペット
  - ◆浴室換気乾燥機
  - ◆人感センサー付玄関照明
  - ◆システムキッチン(2口ガスコンロ)
  - ◆TVモニター付オートロック
  - ◆宅配BOX
  - ◆エレベーター
  - ◆CATV(※)
  - ◆防犯カメラ(エントランスホール・EVホール・エレベーター)
  - ◆マルチメディアコンセント(電話2回線・インターネット・TV)
  - ◆BS(110°CS対応)アンテナ設置(※)
- (※)チューナー及び加入料・使用料等別途

角部屋



**アクト安心ライフ24**  
入居中のトラブルを一時対応・応急処置し、  
入居者様の生活のサポートをする  
アクト安心ライフ24にご加入して頂きます。



ROOM PLAN A2type

専有面積 / 25.68㎡  
バルコニー面積 / 3.50㎡

■当社指定の保証会社を利用することができます(要審査)。

※この図面は販売図面をもとに作成しております。図面と現況が異なる場合は、現況を優先いたします。

## ステージファースト新宿原町

901号室 ¥100,000

共益費 ¥5,000

敷金: 1ヶ月 礼金: 1ヶ月

インターネット使い放題! ★光ケーブル★  
(オプション契約料・通信料不要)  
※端末は各自のご負担となります。※P2P規制がかかります。

★入居前に防虫施工しませんか!  
¥9,000(税別)

所在地	東京都新宿区原町2-13		
完成	2011年6月	構造	RC造・11階建
契約期間	2年間	更新料	新賃料の1ヶ月
解約予告	1ヶ月前	契約終了時敷金償却	1ヶ月
必要書類	個人/証明写真・身分証明書 法人/法人登記簿謄本・印鑑証明書・会社案内 運賃保証人/印鑑証明書・運賃保証人承諾書		
契約条件	●当社指定の保険に要加入。 ●当物件は信販会社との業務提携物件です。 家賃は信販会社との間で支払委託契約を締結の上、引き落としさせていただきます。別途引き落とし手数料として250円(税別)がかかります。 ●ピアノ・ペット不可 ●契約時、鍵交換代として別途18,000円(税別)がかかります。 ●アクト安心ライフ24(2年間 15,000円・税別)に要加入。		
その他	●事務所使用不可 ●入居申請後、若干の審査期間を頂きます。 (当社指定信販会社の利用契約書を使用して頂きます。 保証人不要システムをご利用の場合は当社指定の保証会社と保証委託契約を締結して頂きます)		

東京都知事免許(1)第100350号 〒160-0023 東京都新宿区西新宿7丁目12-3 小島ビル3A

# 株式会社SUNNY

TEL: 03-5937-3292 FAX: 03-5937-3293 定休日: なし 年末年始

京王 線 「 初台 」 駅 徒歩 10 分  
 都営大江戸 線 「 西新宿五丁目 」 駅 徒歩 14 分

**レガー口渋谷本町**

■ 物件概要

- 所在地 東京都渋谷区本町6-6-11
- 構造 壁式鉄筋コンクリート造 5階建
- 築年数 2015年10月15日築

■ 賃貸条件

- 礼金:0ヶ月
- 敷金:1ヶ月
- 更新料:新賃料の1ヶ月分
- 解約予告:1ヶ月前
- 保険料:22,000円/2年
- 鍵交換代:20,000円(税別)
- 保証会社加入必須
- 清美抗菌施工費 10,000円(税別)

初回保証料:月額賃料等合計額の60%(最低保証料:30,000円)

更新事務手数料:10,000円/年 事務手数料:200円(税別)/月

■ くらしーど24(緊急対応)1,500円(税別)/月額

■ 短期解約違約金:有(1年未満解約時、賃料等の1ヶ月分)

※法人契約の社宅規定で保証会社未加入、短期違約金削除の場合  
 (礼金:1ヶ月追加)

【退去時費用】

- 定額クリーニング代:40,000円(税別)
- エアコン清掃代:10,000円(税別)/1台

■ 設備

- オートロック
  - エレベーター
  - エアコン:1基
  - 追い炊き(1DK/1LDKのみ)
  - システムキッチン  
(ガスコンロ2口)
  - 浴室乾燥機
  - TVモニターフォン
  - 洗浄機能付暖房便座
  - インターネット回線
  - BS/CS
  - シャンプードレッサー
- ※別途契約要



203



号室	m <sup>2</sup>	賃料	共益費	現況
203	28.8	105,000円	10,000円	10/22退去予定

※図面と相違する場合は現況を優先致します

東京都知事免許 (1) 第100350号 〒160-0023 東京都新宿区西新宿7丁目12-3 小島ビル3A

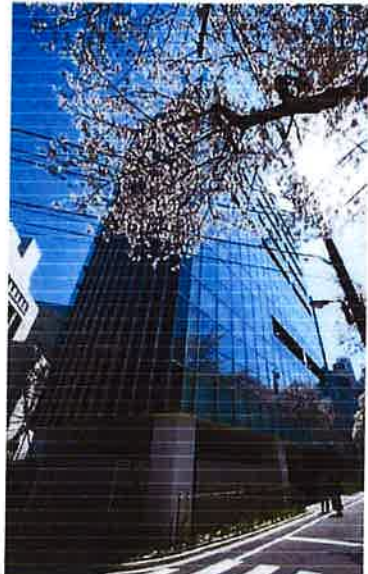
**株式会社SUNNY**

TEL: 03-5937-3292 FAX: 03-5937-3293 定休日: なし 年末年始



# 桜ヒルズ九段北

## ★築浅賃貸マンション★



- オートロック
- 宅配BOX
- フローリング
- システムキッチン(ガス2口・グリル付)
- 浴室換気乾燥機
- シャンプードレッサー
- BS・CS110° (別途契約)
- フレッツ光ネクスト(別途契約)
- バイク置場:長2000、幅1000 ※空要確認
- 月額3,240円(税込)、仲手1ヶ月
- 駐車場:賃貸用なし
- デインブルキー
- TVモニターホン
- エアコン1基
- ウォシュレット

### 《物件概要》

所在地:千代田区九段北4-2-38  
 構造・規模:鉄筋コンクリート造 地上9階・地下1階建  
 竣工:2015年1月  
 総戸数:60戸 (非賃貸事務所1戸有)

### 《賃貸条件》

敷金1ヶ月・礼金1ヶ月(当月成約分まで)  
 保証会社要加入(DHF)  
 更新料:新賃料1ヶ月分  
 貸主指定火災保険要加入(2年間)18,000円~  
 鍵交換代:19,440円  
 原状回復費用:清掃費用+実費(解約時)

☆必要書類☆ ※詳細はご確認ください。  
 契約者:健康保険証(両面)+写真入身証明書(両面)  
 保証会社要加入(DHF)  
 初回:総賃料の30% 毎月:総賃料の1%  
 更新時:更新料の1% 解約時:原状回復費用の1%

都営新宿線『市ヶ谷』駅A4出口 徒歩2分  
 総武線『市ヶ谷』駅 徒歩5分  
 有楽町線・南北線『市ヶ谷』駅1番出口 徒歩5分

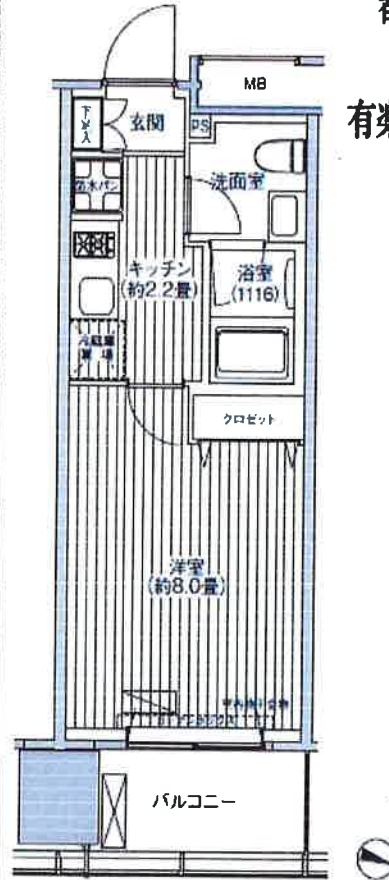
1K 25.13㎡

903号室

現空・入居日相談

賃料 118,000円

共益費 4,000円



商業・医療・教育などの生活利便性に加え、  
 豊かな自然が残る千代田区に新築マンションが登場

建物内の設備、又は図面が現況と異なる場合は、現況を優先と致します。建物、室内等において携帯電話等を使用する際には、電波状況により繋がりにくい場合がありますので予めご了承ください。

東京都知事免許(1)第100350号 〒160-0023 東京都新宿区西新宿7丁目12-3 小島ビル3A

# 株式会社SUNNY

TEL: 03-5937-3292 FAX: 03-5937-3293 定休日: なし 年末年始

賃貸マンション

パークハビオ渋谷本町レジデンス 601

所在地：東京都渋谷区本町4丁目22番10号

間取り：1LDK

駅・所要時間：都営大江戸線 西新宿五丁目駅 徒歩 7分  
京王線 初台駅 徒歩 13分

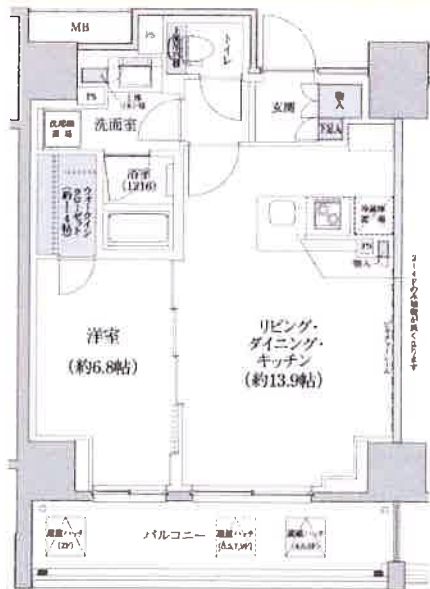
面積：49.48㎡

築年月：2011年05月

賃料 17.7 万円

管理費等 10,000 円

暮らしの憧れを解放する。充実の共用施設を備えた賃貸レジデンス



間取り図



外観



リビング

- 2階以上
- オートロック
- エアコン
- バストイレ別
- 追焚
- フローリング
- ペット相談
- 洗浄便座
- 浴室乾燥機
- 宅配ボックス

セブンイレブン渋谷本町4丁目店まで136m  
スギ薬局中野南台店まで196m  
医療法人社団雙立会雙立病院まで317m

※付帯条件、別途料金等が発生する場合がありますので、最新の情報をご確認ください。 ※掲載情報と現状が異なる場合は現状が優先になります。 更新日：2017/9/21

敷金/礼金	2ヶ月/-		
償却金/敷引	-		
保証金	-		
建物構造	鉄筋コン	階/階建	6M/25F(地下1F)
開口向き	北	入居区分	2017/9 下旬
空室状況	空室	取引態様	仲介
駐車場	なし		
契約区分	高層住宅   契約期間 2年		
担保	差 2年 32,000円		
保証人	不要+制度人名義保証人代行区分 加入者保証人代行会社:住の信(SHIG-リポート+エポスカード)   保証人代行内容:当社指定1年目は毎月6万、2年目以降1万円/年		
その他費用	ペット飼育の場合、敷金増殖あり(敷金総額3ヶ月)/月謝 交換作業費用(入居時) 21,600円/更新料 1ヶ月		
その他	24時間コールセンター付き。駐車場の空の有無は要問合せ。 SOHO利用時+ペット飼育時は、積み増し敷金1ヶ月増。 ※退去/清掃費用:実費		
条件	ペット相談/楽器相談		
設備	朝市24時間利用可能な宅配ボックス付。24時間利用可能な宅配ボックス付。24時間利用可能な宅配ボックス付。24時間利用可能な宅配ボックス付。24時間利用可能な宅配ボックス付。		

東京都知事免許 (1) 第100350号 〒160-0023 東京都新宿区西新宿7丁目12-3 小島ビル3A

株式会社SUNNY

TEL：03-5937-3292 FAX：03-5937-3293 定休日：なし 年末年始

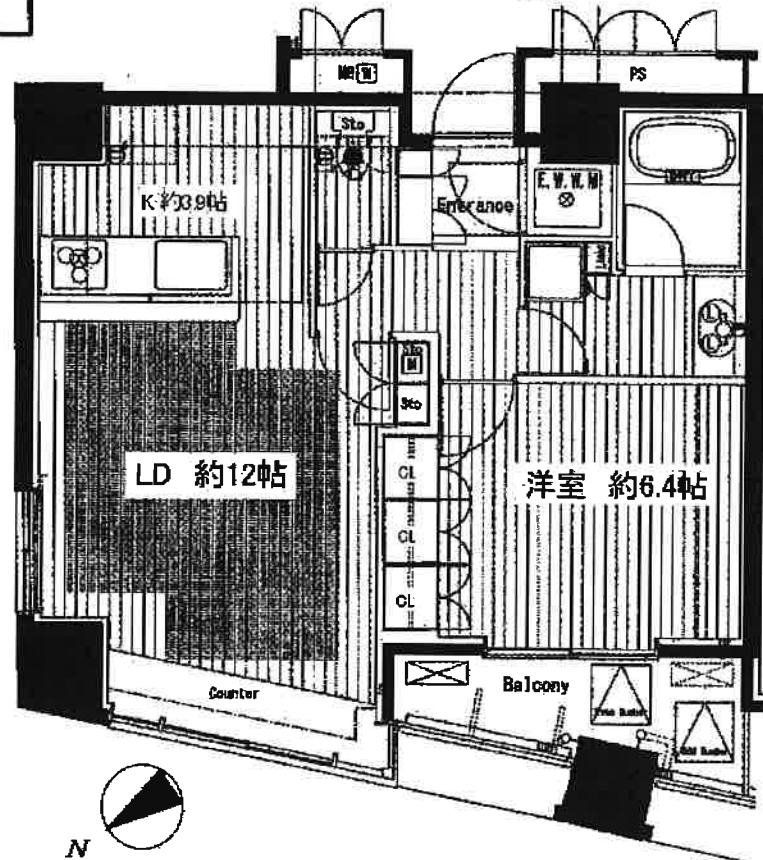


# 新宿アイNSTAワー

大江戸線 『東新宿』 駅

徒歩1分

- ★外観タイル貼り
- ★モニター付オートロック
- ★エアコン
- ★システムカウンターキッチン
- ★フローリング
- ★床暖房
- ★バス・トイレ別
- ★追焚付オートバス
- ★浴室換気乾燥機
- ★エレベーター
- ★バルコニー
- ★宅配ボックス



商業施設充実

複数路線利用可！

## 分譲賃貸 マンション

### 東新宿

1LDK

52.66㎡

バルコニー  
5.66㎡

183,000円

管理費  
12,000円

敷金2ヶ月

礼金1ヶ月

物件所在地	東京都新宿区新宿7-26-11		
交通	都営大江戸線東新宿駅まで徒歩1分		
	JR山手線新宿駅まで徒歩14分		
構造・階数	RC造29階建	地下1階付	
築年数	平成16年 2月		
部屋構成	LD12 K3.9 洋6.4		
契約期間	2年間	更新料	新賃料の1.5ヶ月
その他費用	火災保険：2年間 20,000円 鍵交換代：16,200円（税込）		
駐車場	有り	機械式	月額29,000円～
バイク置場	有り	月額4,000円	
駐輪場	有り	月額400円	
現況	入居中	入居日	10/31退去
2701号室		全145戸	
レインズ除く全媒体掲載可			

図面と現況が異なる場合は現況を優先します。

東京都知事免許 (1) 第100350号 〒160-0023 東京都新宿区西新宿7丁目12-3 小島ビル3A

# 株式会社SUNNY

TEL: 03-5937-3292 FAX: 03-5937-3293 定休日: なし 年未年始

賃貸マンション

フォレストビュー護国寺 904

所在地 : 東京都文京区大塚2丁目8番3号

間取り : 2LDK

駅・所要時間 : 有楽町線 護国寺駅 徒歩 2分  
丸ノ内線 新大塚駅 徒歩 10分

面積 : 52.14㎡

築年月 : 2013年12月

文教の地で、杜を眺める豊かな暮らし。



間取り図



外観



リビング

- 2階以上
- 南向き
- オートロック
- エアコン
- バストイレ別
- 追焚
- フローリング
- ペット相談
- 洗浄便座
- 浴室乾燥機

賃料 19 万円

管理費等 7,000 円

敷金/礼金	1ヶ月/1ヶ月		
償却金/敷引	-		
保証金	-		
建物構造	鉄筋コン	階/階建	9階/10階建
開口向き	南	入居区分	2017/10 上旬
空室状況	空室	取引形態	貸主
駐車場	なし		
契約区分	普通借家 契約期間 2年		
償保	要 2年 32,000円		
保証人	不動産入会費 保証人代行区分:加入費 保証人代行会社:その他(S&I G-リクルート F-エポスカード) 保証人代行内容:当社保証:1年目は貸料等の最大1ヶ月、2年目以降1万円/年		
その他費用	ペット飼育の場合、敷金増しあり(敷金増額2ヶ月)/(建交代作業費用(入居時))21,600円/(更新料)1ヶ月		
その他	24時間コールセンター付き。ペット飼育・SOHO相談(積み増し敷金1ヶ月要)※退去時清掃/費用:実費		
条件	ペット相談/業種相談		
設備	新築の設備、バス・トイレ・洗面・キッチン・冷蔵庫・洗濯機・エアコン・カーペット・収納家具・照明・防音・防湿・防臭・防カビ・防虫・防鼠・防鳥・防猫・防犬・防臭・防湿・防臭・防カビ・防虫・防鼠・防鳥・防猫・防犬		

ファミリーマート護国寺駅前店まで147m  
マルエツプチ護国寺駅前店まで354m  
特定医療法人大坪会小石川東京病院まで456m

※付帯条件、別途料金等が発生する場合がありますので、最新の情報をご確認ください。 ※掲載情報と現状が異なる場合は現状が優先になります。 更新日:2017/9/21

東京都知事免許(1)第100350号 〒160-0023 東京都新宿区西新宿7丁目12-3 小島ビル3A

株式会社SUNNY

TEL: 03-5937-3292 FAX: 03-5937-3293 定休日: なし 年末年始



建物種別 マンション	
パークハウス西早稲田	
307号室	2LDK



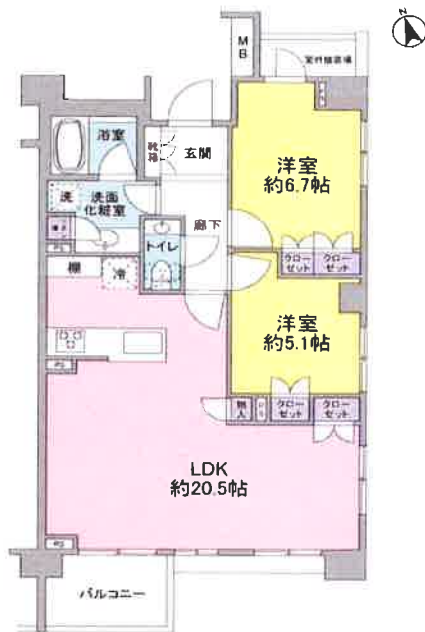
物件外観図



物件周辺図

※図面と現況に相違がある場合は現状優先とします。

★副都心線「西早稲田」駅 徒歩3分  
★複数路線利用可能★南西向きの角部屋★LDK20.5帖の2LDK



入居可能日 2017/09 下旬

室内禁煙：  
ペット不可：  
ピアノ持込不可：  
ルームシェア不可：  
事務所利用不可：  
携帯電話の電波状況は：  
特記事項： 駐車場は申込時要空確認  
特記事項2： 浄水器カートリッジ交換費用は借主負

賃貸条件	賃料	198,000円			
	共益費	10,000円			
	敷金	2ヶ月	礼金	1ヶ月	償却金
契約者・入居者専用会員制サービス「サークル」にご加入いただきます ※法人契約者対象外(入居者は対象となります) ※登録無料					

契約期間	定期借家	2年0ヶ月			
所在地	東京都新宿区西早稲田2丁目17-17				
交通	東京メトロ副都心線 西早稲田駅 徒歩3分 東京メトロ東西線 高田馬場駅 徒歩7分				
建物	構造・規模 鉄筋コンクリート造 5階建 専有面積 70.13㎡ (21.21 坪)				
築年月	平成21年06月				
戸数	総戸数	36戸	賃貸戸数	1戸	(住居)

保証会社	保証会社利用 必須 保証会社名 レジデンシャルパートナーズ 契約時保証料: 賃料等の50%、2年目～: 1万円/年
	保証会社利用 必須 保証会社名 エルスサポート 契約時保証料: 賃料等の50%、2年目～: 1万円/年
	保証会社利用 必須 保証会社名 リクルートフォレントインシュア 契約時保証料: 賃料等の50%、2年目～: 1万円/年

設備	<共有設備> 宅配BOX、メールボックス、エレベーター、オートロック、自転車置場(有料)、分譲タイプ、防犯カメラ、ごみ置場、管理人有(日勤)、管理規約・使用細則等有、敷地内駐車場
	<専有設備> 浴室乾燥機、浴室暖房乾燥機、追い風換気システム、3ドア冷蔵庫、パントリー、浄水器、食器洗浄機、洗面所鏡、洗面化粧台、トイレ、キッチン、洗濯機、エアコン、2重窓、角部屋、都市ガス、5階高層換気設備、11ヶ月付のカーペット、温水洗浄便座、独立洗面化粧台、浴室乾燥機、防犯カメラ設置(一部)

コメント	①口座振替手数料: 100円/月(税別) ②退去時清掃費用: 70,130円(税別) ③再契約時(可能な場合のみ): 新賃料の50%(税別) ④借主名義変更時: 新賃料の100%(税別)
------	---

回線	ネット使用料不要、ケーブル対応可、地上デジタル放送対応可、電話回線(1. 事務費用発生時は入居者)
初期費用 諸費用	住宅総合保険料 12,000円

他一時金	
------	--

東京都知事免許(1)第100350号 〒160-0023 東京都新宿区西新宿7丁目12-3 小島ビル3A

株式会社SUNNY

TEL: 03-5937-3292 FAX: 03-5937-3293 定休日: なし 年末年始