

貸マンション

西新宿五丁目駅

スカーラ西新宿シティプラザ 1002

間取り
1DK

専有面積
31.58㎡

築年月
2000年08月



チェックポイント!

主要採光面：南向き、2面採光、外観タイル張り、常時ゴミ出し可能、分譲タイプ、角部屋、24時間換気システム、B・T別室、オートバス、シャワー、追焚機能、浴室乾燥機、トイレ、温水洗浄便座、洗面台、洗面所独立、2口コンロ、システムキッチン、収納スペース、クローゼット、シューズボックス、室内洗濯機置場、給湯、都市ガス、フローリング、エアコン、C S、B S 端子、光ファイバー、オートロック、モニタ付インターホン、24時間セキュリティ、バルコニー、エレベーター、宅配BOX



物件種目	貸マンション
最寄駅	西新宿五丁目
間取タイプ	1DK
賃料	賃料 109,000円
貸付条件	礼金1ヶ月 敷金1ヶ月 保証金なし

物件所在地	東京都渋谷区本町3丁目 38-1		
交通	都営大江戸線 西新宿五丁目 徒歩3分		
建物	建物名	スカーラ西新宿シティプラザ 1002	
	構造・規模	SRC 13階建/10階部分	
	使用部分積	31.58㎡	
	間取内訳	洋5.8 DK 5	
築年月	2000年08月	契約期間	2年
管理費等	10,000円/月		
駐車場			
現況	居住中	入居日	2017年10月中旬予定
設備	B・T別室、オートバス、シャワー、追焚機能、浴室乾燥機、トイレ、温水洗浄便座、洗面台、洗面所独立、2口コンロ、システムキッチン、収納スペース、クローゼット、シューズボックス、室内洗濯機置場、給湯、都市ガス、フローリング、エアコン、C S、B S 端子、光ファイバー、オートロック、モニタ付インターホン...		
保険等	要 2年20,000円		
備考	分譲賃貸 礼金1ヶ月 24時間メンテナンス：16,200円 更新料：新賃料1ヶ月 賃貸保証：加入要 ROOM 1D 初回保証料：総賃料の40%、年間更新料：10,000円 鍵交換代等：有 21,600円～ 利用駅1：京王線 初台 徒歩11分 利用駅2：東京メトロ丸の内線 中野坂上 徒歩12分		

この図面は物件情報の一部を抜粋して掲載しております。(現況優先)
付帯条件や別途料金等が発生する場合がありますのでご確認ください。

at home

infosheet 物件番号 56598870001

東京都知事免許(1)第100350号 〒160-0023 東京都新宿区西新宿7丁目12-3 小島ビル3A

株式会社SUNNY

TEL: 03-5937-3292 FAX: 03-5937-3293 定休日: なし 年末年始

貸マンション

原宿駅

LAP i S原宿III

間取り
1LDK

専有面積
28.05㎡

築年月
2015年01月



チェックポイント！

主要採光面：北西向き、角部屋、B・T別室、浴室乾燥機、温水洗浄便座、洗面台、ガスコンロ付、2口コンロ、システムキッチン、収納スペース、クローゼット、シューズボックス、室内洗濯機置場、フローリング、全居室フローリング、エアコン、オートロック、モニタ付オートロック、モニタ付インターホン、宅配BOX



物件種目	貸マンション
最寄駅	原宿
間取タイプ	1LDK
賃料	149,000円
賃料条件	礼金1ヶ月 敷金1ヶ月 敷引1ヶ月 保証金なし

物件所在地	東京都渋谷区千駄ヶ谷3丁目 55-16		
交通	J R山手線 原宿 徒歩7分		
建物	建物名	LAP i S原宿III	
	構造・規模	RC 5階建/3階部分	
	使用部分積	28.05㎡	
	間取内訳		
築年月	2015年01月	契約期間	2年
管理費等	6,000円/月 共益費なし 雑費なし		
駐車場			
現況	空家	入居日	即時
設備	B・T別室、浴室乾燥機、温水洗浄便座、洗面台、ガスコンロ付、2口コンロ、システムキッチン、収納スペース、クローゼット、シューズボックス、室内洗濯機置場、フローリング、全居室フローリング、エアコン、オートロック、モニタ付オートロック、モニタ付インターホン、宅配BOX		
保険等	要 2年20,000円		
備考	鍵交換代：21,600円 設備緊急受付システム：7,560円 賃貸保証：加入要 初回保証料として月額賃料等合計額の50～150%、以後1年毎に15,000円をご負担頂きます 利用駅1：東京メトロ副都心線 北参道 徒歩5分 利用駅2：J R総武・中央線千駄ヶ谷 徒歩10分		

この図面は物件情報の一部を抜粋して掲載しております。(現況優先)
付帯条件や別途料金等が発生する場合がありますのでご確認ください。

at home

infosheet 物件番号 10710066028

東京都知事免許(1)第100350号 〒160-0023 東京都新宿区西新宿7丁目12-3 小島ビル3A

株式会社SUNNY

TEL: 03-5937-3292 FAX: 03-5937-3293 定休日: なし 年末年始

貸マンション

原宿駅

LAPiS原宿III

間取り
1LDK

専有面積
39.16㎡

築年月
2015年01月



チェックポイント!

主要採光面：北西向き,角部屋,最上階,B・T別室,浴室乾燥機,温水洗浄便座,洗面台,ガスコンロ付,2口コンロ,システムキッチン,収納スペース,クローゼット,シューズボックス,室内洗濯機置場,フローリング,全居室フローリング,エアコン,オートロック,モニタ付オートロック,モニタ付インターホン,宅配BOX



物件種目	貸マンション
最寄駅	原宿
間取タイプ	1LDK
賃料	192,000円
賃貸条件	礼金1ヶ月 敷金1ヶ月 敷引1ヶ月 保証金なし

物件所在地	東京都渋谷区千駄ヶ谷3丁目 55-16		
交通	J R山手線 原宿 徒歩7分		
建物	建物名	LAPiS原宿III	
	構造・規模	RC 5階建/4階部分	
	使用部分積	39.16㎡	
	間取内訳		
築年月	2015年01月	契約期間	2年
管理費等	6,000円/月 共益費なし 雑費なし		
駐車場			
現況	空家	入居日	即時
設備	B・T別室,浴室乾燥機,温水洗浄便座,洗面台,ガスコンロ付,2口コンロ,システムキッチン,収納スペース,クローゼット,シューズボックス,室内洗濯機置場,フローリング,全居室フローリング,エアコン,オートロック,モニタ付オートロック,モニタ付インターホン,宅配BOX		
保険等	火 2年20,000円		
備考	鍵交換代:21,600円 設備緊急受付システム:7,560円 賃貸保証:加入要 初回保証料として月額賃料等合計額の50~150%、以後1年毎に15,000円をご負担頂きます 利用駅1:東京メトロ副都心線 北参道 徒歩5分 利用駅2:J R総武・中央緩行線 千駄ヶ谷 徒歩10分		

この図面は物件情報の一部を抜粋して掲載しております。(現況優先)
付帯条件や別途料金等が発生する場合がありますのでご確認ください。

at home

infosheet 物件番号 10710067028

東京都知事免許(1)第100350号 〒160-0023 東京都新宿区西新宿7丁目12-3 小島ビル3A

株式会社SUNNY

TEL: 03-5937-3292 FAX: 03-5937-3293 定休日: なし 年末年始

【賃貸マンション】

<建物外観図>



<現地案内図>



物件名称	KWレジデンス若松町			
号室	102号室	間取	1DK	タイプ
賃貸条件	賃料	150,000円		／月
	共益費	10,000円		／月
	敷金	1ヶ月	礼金	1ヶ月
所在地	東京都新宿区若松町17-12			
交通	都営大江戸線 若松河田駅 徒歩1分			
	地下鉄副都心線 東新宿駅 徒歩10分			
規模・規模	鉄筋(RC)造 地上5階			
専有面積	31.46㎡	物件種別	マンション	
築年月	2005/08/22	向き	西向	
入居可能日	9月上旬	案内可能日	案内可	
更新手数料	新賃料の1ヶ月	鍵発行手数料	16,200円	
保証会社	賃貸保証 加入要 社名:リクルートフロント 内容(初回保証料)個人契約の場合は賃料等の50%、法人の場合は50%、以後1年更新毎に10,000円利用設備(駐車場・バイク置き場)利用料も保証料賃料に含まれます。 社名:エホスカード 内容 初回保証料賃料共益費等の40%、以後1年毎に10,000円(合計賃料15万円以上は14,000円)			
駐車場	無			
バイク置場	空有り	要確認		
駐輪場	0	要確認		
保険	貸主指定条件による借家人賠償特約付家財保険費 基本プラン 29,690円			
その他費用	★注意事項 解約予告2ヶ月★ ★民泊不可★			
設備	バルコニー、ガス式給湯、浴室、パストイレ、室内洗濯機置場、独立洗面台、エアコン、下駄箱			

※入居申込書は必ずお読みください。※この物件は東京都に法人事務所があります。※借家人賠償保険に加入していただくこと、ご同意と認める場合は契約形式と致します。

DK

グリル付2口ガスコンロ

洋室

DK



東京都知事免許(1)第100350号 〒160-0023 東京都新宿区西新宿7丁目12-3 小島ビル3A

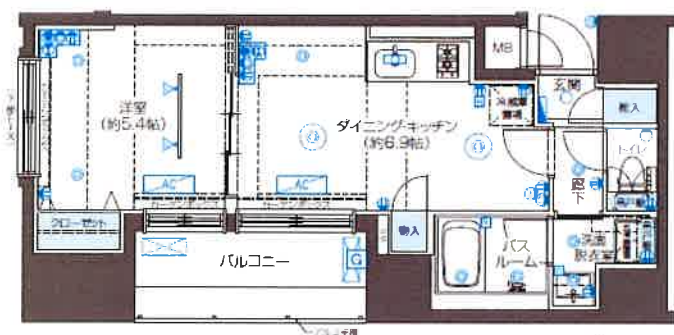
株式会社SUNNY

TEL: 03-5937-3292 FAX: 03-5937-3293 定休日: なし 年末年始

物件名	号室	賃料
ZOOM新宿南First	303	154,000円

注目 ◆インターネット使用料不要！(シーファイブ)◆

9/18解約予定 DK:約6.9帖/洋室:約5.4帖 ※ネット:シーファイブ限定
 <<Cタイプ>>追焚/浴室乾燥機/独立洗面台/角部屋/TVモニタ付AL/宅配BOX
 初回保証料=合計賃料×50%(法人50%)、月額保証料=合計賃料×1% 継続保証料無



ZOOM新宿南First/平面詳細図/Cタイプ

リクルートフォレントインシュアを使用して頂きます

初回保証委託料、継続保証委託料は借主負担となります



図面が現況と異なる場合は現状優先とします

※更新料:新賃料の1ヶ月分
 ※当社指定の家財保険:2年間(1.5万円~2.5万円)に加入のこと

管理費	11,000円		
敷金	1ヶ月	礼金	1ヶ月
入居諸条件	鍵交換費用21,600円,家財保険料20,000円(2年間)借主負担/契約時に当月分+翌月分の賃料・管理費支払い(当月1日契約開始でも同様)/民泊利用不可		
賃料支払方法	保証会社リクルートをご利用頂き毎月27日までに翌月分の賃料・管理費をお支払い頂きます。		
所在地	東京都渋谷区千駄ヶ谷5丁目-31番2号		
交通	JR山手線・代々木駅 徒歩 5分 JR総武線・代々木駅 徒歩 5分 東京メトロ丸の内線・新宿三丁目駅 徒歩 5分 JR山手線・新宿駅 徒歩 6分		
構造・規模	鉄筋コンクリート 13階建 3階部分		
専有面積	34.59㎡	バルコニー面積	5.17㎡
総戸数	37戸	間取り	1DK
竣工	2014年11月25日	契約期間	2年
現況	退去予定	入居日	2017年10月上旬
管理会社	株式会社 トーシンコミュニティー		
設備	分譲タイプ・追い焚き風呂・温水洗浄便座・オートロック・浴室乾燥・シャンプードレッサー・角部屋・フルタイムロッカー・宅配ボックス・エアコン・室内洗濯機置場・フローリング・洗面台独立・脱衣所・収納・クローゼット・エレベータ・下駄箱		

東京都知事免許(1)第100350号 〒160-0023 東京都新宿区西新宿7丁目12-3 小島ビル3A

株式会社SUNNY

TEL: 03-5937-3292 FAX: 03-5937-3293 定休日: なし 年末年始

貸マンション

西新宿五丁目駅

コンシェルシア西新宿TOWER'S WEST 2003

間取り
1K

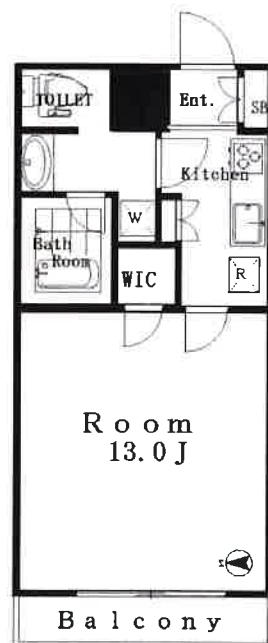
専有面積
37.02㎡

築年月
2008年03月



チェックポイント!

高齢者相談、二人入居可、ルームシェア可、常時ゴミ出し可能、B・T別室、シャワー、追焚機能、トイレ、温水洗浄便座、洗面台、洗面所独立、ガスコンロ付、3口以上コンロ、システムキッチン、シューズボックス、室内洗濯機置場、給湯、都市ガス、フローリング、エアコン、オートロック、モニター付インターホン、防犯カメラ、24時間セキュリティ、バルコニー、エレベーター、エレベーター2基以上、宅配BOX、フロントサービス、共用ゲストルーム、フィットネス施設、車寄せスペース



物件種目	貸マンション
最寄駅	西新宿五丁目
間取タイプ	1K
賃料	172,000円
賃貸条件	礼金1ヶ月 敷金1ヶ月 保証金なし

物件所在地	東京都新宿区西新宿6丁目 20-7		
交通	都営大江戸線 西新宿五丁目 徒歩6分		
建物	建物名	コンシェルシア西新宿TOWER'S WEST 2003	
	構造・規模	RC 44階建 地下4階/20階部分	
	使用部分積	37.02㎡	
	間取内訳	洋室13	
築年月	2008年03月	契約期間	2年
管理費等	13,400円/月 共益費なし 雑費なし		
駐車場	なし		
現況	空家	入居日	即時
設備	B・T別室、シャワー、追焚機能、トイレ、温水洗浄便座、洗面台、洗面所独立、ガスコンロ付、3口以上コンロ、システムキッチン、シューズボックス、室内洗濯機置場、給湯、都市ガス、フローリング、エアコン、オートロック、モニター付インターホン、防犯カメラ、24時間セキュリティ、バルコニー、エレベ		
保険等	要 2年20,000円		
備考	更新料：新賃料1ヶ月 賃貸保証：加入要 全保連、日本セーフティ、G.T.N、新日本信用保証 利用駅1：都営大江戸線 都庁前 徒歩9分		

この図面は物件情報の一部を抜粋して掲載しております。(現況優先)
付帯条件や別途料金等が発生する場合がありますのでご確認ください。

at home

infosheet 物件番号 10991723027

東京都知事免許(1)第100350号 〒160-0023 東京都新宿区西新宿7丁目12-3 小島ビル3A

株式会社SUNNY

TEL: 03-5937-3292 FAX: 03-5937-3293 定休日: なし 年末年始

貸マンション

西新宿五丁目駅

コンシェルシア西新宿TOWER'S WEST 2010

間取り
1LDK

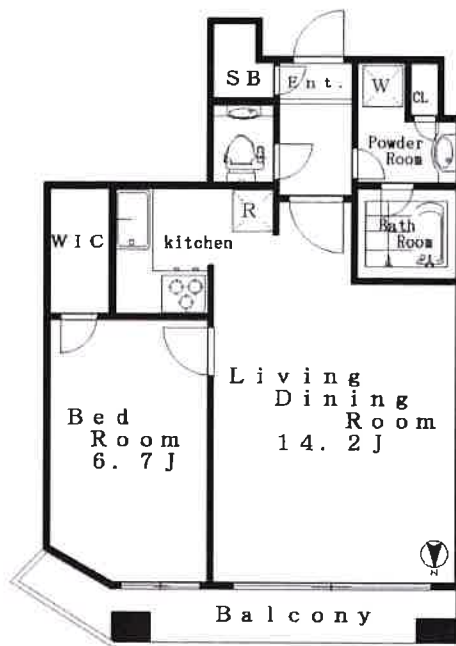
専有面積
55.16㎡

築年月
2008年03月



チェックポイント！

高齢者相談,二人入居可,ルームシェア可,2面採光,常時ゴミ出し可能,B・T別室,シャワー,トイレ,洗面台,洗面所独立,ガスコンロ付,3口以上コンロ,システムキッチン,シューズボックス,室内洗濯機置場,都市ガス,フローリング,床暖房,エアコン,オートロック,モニター付インターホン,防犯カメラ,24時間セキュリティ,バルコニー,エレベーター,エレベーター2基以上,宅配BOX,フロントサービス,共用ゲストルーム,フィットネス施設,車寄せスペース



物件種目	貸マンション
最寄駅	西新宿五丁目
間取タイプ	1LDK
賃料	賃料 235,000円
賃借条件	礼金1ヶ月 敷金1ヶ月 保証金なし

物件所在地	東京都新宿区西新宿6丁目20-7	
交通	都営大江戸線 西新宿五丁目 徒歩6分	
建物	建物名	コンシェルシア西新宿TOWER'S WEST 2010
	構造・規模	RC 44階建 地下4階/20階部分
	使用部分積	55.16㎡
	間取内訳	L14.2 洋室6.7
築年月	2008年03月	契約期間 2年
管理費等	19,900円/月 共益費なし 雑費なし	
駐車場	なし	
現況	空家	入居日 即時
設備	B・T別室,シャワー,トイレ,洗面台,洗面所独立,ガスコンロ付,3口以上コンロ,システムキッチン,シューズボックス,室内洗濯機置場,都市ガス,フローリング,床暖房,エアコン,オートロック,モニター付インターホン,防犯カメラ,24時間セキュリティ,バルコニー,エレベーター,エレベーター2...	
保険等	要 2年26,000円	
備考	更新料:新賃料1ヶ月 賃貸保証:加入要 全保証,日本セーフティー、G.T.N、新日本信用保証 利用駅1:都営大江戸線 都庁前 徒歩9分	

この図面は物件情報の一部を抜粋して掲載しております。(現況優先)
付帯条件や別途料金等が発生する場合がありますのでご確認ください。

at home

infosheet 物件番号 10991726027

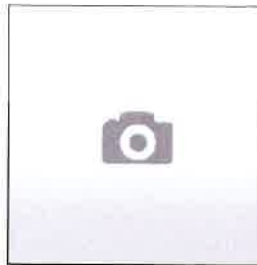
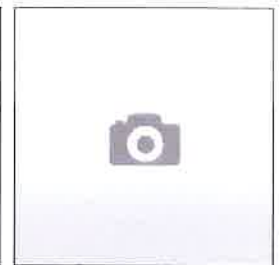
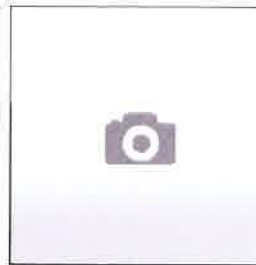
東京都知事免許(1)第100350号 〒160-0023 東京都新宿区西新宿7丁目12-3 小島ビル3A

株式会社SUNNY

TEL: 03-5937-3292 FAX: 03-5937-3293 定休日: なし 年末年始

物件種別	マンション		
物件名	ウイントンベリーハウス四谷		
所在地	東京都新宿区若菜1丁目8-4		
沿線・駅	総武中央線「四ツ谷」徒歩7分 丸ノ内線「四谷三丁目」徒歩9分 総武中央線「信濃町」徒歩14分		
建築構造	RC造 地上3階 総戸数13戸		
号室番号	16 (1階部分)		
間取りタイプ	2K [洋10.0・洋12.0・K2.8]		
専有面積	55.31 平米	方位	東向き
築年	2007年6月		
入居時期	空予定 (入居可能予定日 2017年9月15日)		
家賃	200,000円		
敷金	100,000円	礼金	200,000円
共益費・管理費	5,000円	その他費用合計	0円
駐車場	無し		
電気	有	ガス	都市
水道	公営	排水	公共下水道
共通部分設備	UHFアンテナ (地デジ用)、光ファイバー、ごみ置場		
戸別設備	風呂、トイレ (水洗)、洗濯機置場 (室内)、バス・トイレ別、シューズボックス、2人入居可、システムK、ガスコンロ付 (二個口)、給湯器 (ガス)、網戸、インターホン (TVモニター付き)、テラス、エアコン (冷暖房・2基)		

デザイナーズ賃貸マンション。SOHO心相談。



※ この資料は物件の概略紹介資料になります。間取図面、設備、坂などが現況と異なる場合は現況優先となります。
 ※ 地図情報は、Google Maps APIを利用しております。地図上に表示される物件アイコンは付近住所に所在することを表すものであり、実際の物件所在地とは異なる場合がございます。

特記事項

保険 当社指定 (2年、単身19,500円、ファミリー29,500円。)・保証会社利用可能

お手持ちのクレジットカードで家賃の支払いが可能

Aプラン：初回保証料無し、月額保証料は賃料等 (共益費含む) の3.5%
 Bプラン：初回保証料は月額賃料等 (共益費含む) の50%、月額保証料は1.5%

※ 当社指定保証会社 (アイ・シンクレント) 利用が条件となります。(保証人不要)



東京都知事免許 (1) 第100350号 〒160-0023 東京都新宿区西新宿7丁目12-3 小島ビル3A

株式会社SUNNY

TEL: 03-5937-3292 FAX: 03-5937-3293 定休日: なし 年末年始

建物種別 マンション	
フォレストタウン参宮橋	
0301号室	1LDK

3駅3路線利用可能！！
 ☆1LDK/55.62㎡☆AI.SOKホームセキュリティ完備！！
 礼金0ヶ月！ペット相談可能！SOHO相談可能！



物件外観図



物件周辺図

※図面と現況に相違がある場合は現状優先いたします。



入居可能日 2017/10 下旬
 ペット飼育可：※敷金1ヶ月増

賃料	220,000円
共益費	0円
敷金	1ヶ月 礼金 0ヶ月 償却金 0円
更新料	新賃料の1ヶ月分相当
契約者・入居者専用会員制サービス（リール）にご加入いただけます ※法人契約者対象外（入居者は対象となります） ※登録無料	
契約期間	普通借家 2年
所在地	東京都渋谷区代々木3丁目33-7
交通	小田急小田原線 参宮橋駅 徒歩7分 京王線 初台駅 徒歩8分
建物	構造・規模 鉄骨鉄筋コンクリート造 17階建 専有面積 55.62㎡ (16.82坪)
築年月	平成15年06月
戸数	総戸数 59戸 賃貸戸数 3戸 (住居)
保証会社	保証会社利用 必須 保証会社名 レジデンシャルパートナーズ株式会社 初回保証料:月額賃料等の50%(最低2万円・2年目～1万円/年) 保証会社利用 必須 保証会社名 リクルートアパレルインシチュア 保証料:賃料等の50%(法人100%・最低2万)2年目～:1万円/年 保証会社利用 必須 保証会社名 エルズサポート 保証料:賃料等の50%(法人100%・最低2万)2年目～:1万円/年
設備	<共有設備> 宅配BOX,お掃除ロボット,TVモニター付冷暖房,収納,自転車置場(有料),お洗濯場(有料),管理人有(日勤),管理規約・使用細則等 有,敷地内駐車場 <専有設備> ホームセキュリティ,ガスキッチン,天井エアコン,お風呂相談,SOHO相談,自転車置き場(有料)
コメント	保証会社未利用時敷金1ヶ月追加、楽器演奏禁止、解約時室内清掃料・エアコン清掃費等借主負担(実費)、解約予告2ヶ月前、口座振替手数料借主負担、付随設備に関する費用・空き状況等は要確認
回線	BS対応可,CATV対応可,有線ネット光ファイバー 対応可
初期費用	住宅総合保険料 12,000円 鍵交換代 28,080円
諸費用	口座振替事務手数料 108円
他一時金	その他合計 100,980円

東京都知事免許 (1) 第100350号 〒160-0023 東京都新宿区西新宿7丁目12-3 小島ビル3A

株式会社SUNNY

TEL: 03-5937-3292 FAX: 03-5937-3293 定休日: なし 年末年始

住友不動産分譲仕様 『グランドミレニア タワー&スイート 2313号室』

THE GRAND
MILLENNIA
TOWER & SUITE

超高層免震タワー!
スカイツリー方向・眺望良好

JR線『池袋』駅徒歩6分
JR線『目白』駅徒歩9分
東京メトロ線『池袋』駅徒歩6分
東京メトロ副都心線『雑司ヶ谷』駅徒歩9分
東京メトロ有楽町線『東池袋』駅徒歩11分

◎物件概要◎

- 所在地: 東京都豊島区南池袋1丁目11番19号
- 構造・規模: 鉄筋コンクリート造 地上31階・地下1階建
- 竣工: 2015年2月
- 駐車場: 1台確保済(月額31,000円)
- 駐輪場: 1台確保済(月額400円)

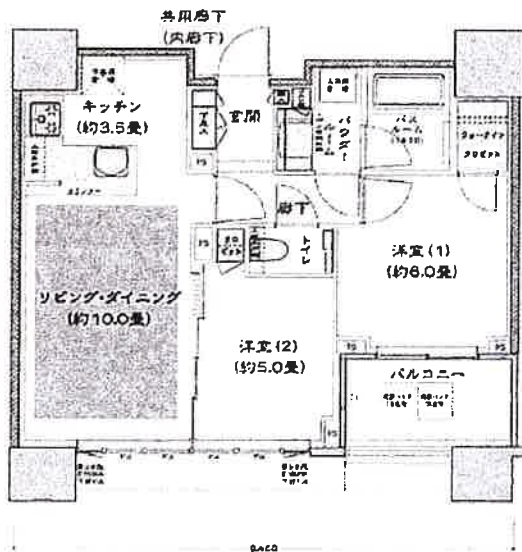
◎賃貸条件◎

- 管理費: 15000円
- 敷金: 1ヶ月 □礼金: 1ヶ月
- 更新料: 更新時賃料の1ヶ月分
- 契約期間: 2年
- ペット: 不可
- SOHO: 不可
- 住宅総合(家財)保険: 要加入 20,000円/2年
- 保証会社: 必須(利用しない場合敷金2ヶ月)
- ・個人契約(Room id)
- 契約時: 賃料等の40%(連帯保証人有30%)
翌年以降年会費14,000円
- ・法人契約(日本セーフティ)
- 契約時: 要連帯保証人 賃料等の40%
翌年以降年会費10,000円/年

※携帯電話の電波受信状況については現地にてご確認ください。
※16階以上のお部屋には鍵戸が付いておりません。

注意事項

- 所定の申込書にてお申し込みいただけます。なお、申し込みは申込書をご提出いただいた時点で確定いたします。
- 申込書に基づく審査の結果、お断りする場合がございます。その際、理由等は申し上げられませんのでご了承ください。
- 申込時に申込書のほか課税証明書(源泉徴収票不可)、身分証明書、印鑑証明書、住民票などの必要書類がありますので、ご確認ください。
- ※審査時にその他の書類のご提出をお願いする場合がございます。



インターネット無料
(SUISUI Life Plus)

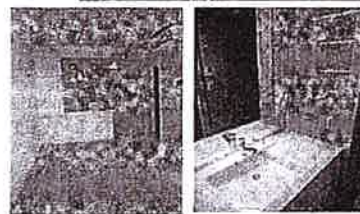
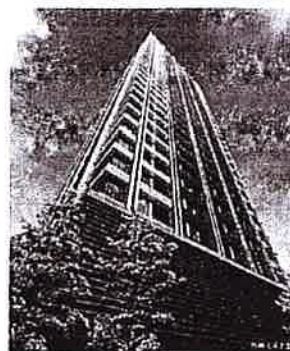
☆コンシェルジュサービス
8:00~17:00

☆来客用駐車場予約
☆宅配発送サービス
☆クリーニング取り次ぎサービス

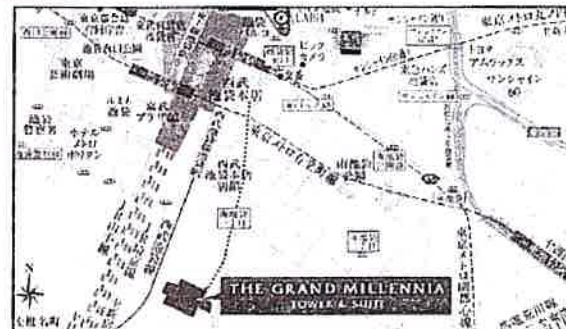
エントランスでは無線LAN
(SUISUI-WIFI)

部屋番号	間取り	面積	月額賃料	内覧	入居
2313	2LDK	54.84㎡	235,000円	可	9/中

※トランクルーム0.58㎡を含む 管理費 15000円
図面と現況に差異がある場合には現況優先となります。



- 『設備・仕様・共用部』
- ★24時間有人管理
 - ★コンシェルジュサービス
 - ★エレベーター4基
 - ★防犯カメラ
(低層層用・高層層用)
 - ★宅配ボックス
 - ★オートロック
 - ★24時間機械給気システム
 - ★ミュージックリモコン
 - ★ハンズフリーキー
 - ★BS・スカパー!
 - ★温水洗浄機能付トイレ
 - ★TES温水床暖房
 - ★ミストサウナ
 - ★浴室乾燥機
 - ★オートバス(追い焚き)
 - ★浄水器
 - ★各階ゴミ置き場
 - ★生ゴミディスポーザー
 - ★食器洗い乾燥機
 - ★エアコン3基
 - ★ウォークインクローゼット



東京都知事免許(1)第100350号 〒160-0023 東京都新宿区西新宿7丁目12-3 小島ビル3A

株式会社SUNNY

TEL: 03-5937-3292 FAX: 03-5937-3293 定休日: なし 年末年始

賃貸

賃料
(月額)
マンション

240,000 円

管理費等 円 その他 円

交通

京王線

上北沢 駅
徒歩 9 分

名称

プラウド上北沢ディアージュ

(1 階 103 号室)

京王線「上北沢」駅徒歩9分 分譲賃貸マンション 3LDK

2015年11月築 南向き

テラス、専用庭付き

ウォークインクローゼット



※(原状回復) 借主は退去時に貸主指定の専門業者にて、全体的なハウスクリーニング(水まわりを含む)、その費用を負担するものとする。
 ※保証会社加入費※初回保証料 賃料等の0.5ヶ月(最低2万円)、継続保証料:1.2万円/年
 ※当社仲介手数料には消費税及び地方消費税がかかります。
 ※このハウジングマップは概要紹介図です。図面と現況が異なる場合は現況優先となります。

備考	ペット 否	ピアノ 否	管理規約・使用細則等 有	※ 本物件は東急リパブルによる24時間設備故障取次対象物件です。
管理人	有(日勤)	入居可能日	即入居可	

所在 (住居表示) 東京都世田谷区上北沢1丁目22-24 ※売却と同時募集中

礼金	1ヶ月 (240,000 円)	保証金	— ヶ月 (— 円)
敷金	1ヶ月 (240,000 円)	補填	無

賃貸借契約の種類	普通賃貸借契約		
契約期間	2年	更新 可	更新料 有(新賃料/1ヶ月)
入居者条件	法人 (可)	個人 (可)	入居人員 (— 名)
用途	住居		
火災保険料	有 12,450 円~借家人賠償・個人賠償・修理費用特約付/期間2年更新時再加入		

面積	74.23 m ² (22.45 坪)	敷地面積	— m ² (— 坪)
バルコニー	— m ² (— 坪)	専用庭	— m ² (— 坪)
間取り	洋:5畳、洋:6.5畳、洋:5.5畳、LD:12.6畳、K:3.4畳		
構造	鉄筋コンクリート造・陸屋根7階建		
建築	2015年11月	増・改築	

電気(東京) / ガスコンロ3口付 / BI別 / 洗面所(独立) / 洗濯機置場(室内) / トイレ(専用) / トイレ形脚(水洗) / トイレ(温水洗浄機能) / 浴室形態(ユニット) / 追焚機能 / 浴室乾燥機 / 台所(専用) / システムキッチン / キッチン形態(カウンター) / ウォークインクローゼット / 水道(公営) / 汚水(公共下水) / 雑排水(公共下水) / ガス(都市ガス) / 給湯(ガス) / 給湯形態(戸別給湯) / フローリング(全居室) / オートロック / TVモニター付インターフォン / 床暖房 / CATV(利用料借主負担) / インターネット(光ケーブル・利用料借主負担) / インターネット(その他・利用料借主負担) / エレベーター / 宅配ボックス / 駐輪場(利用料借主負担)

《借主負担となる費用》
 ※CATV・インターネットの利用・視聴に伴う費用(オプションのみ)
 ※鍵交換費用(任意/入居後交換の可能性有り)

駐車場	無
-----	---

東京都知事免許(1)第100350号 〒160-0023 東京都新宿区西新宿7丁目12-3 小島ビル3A

株式会社SUNNY

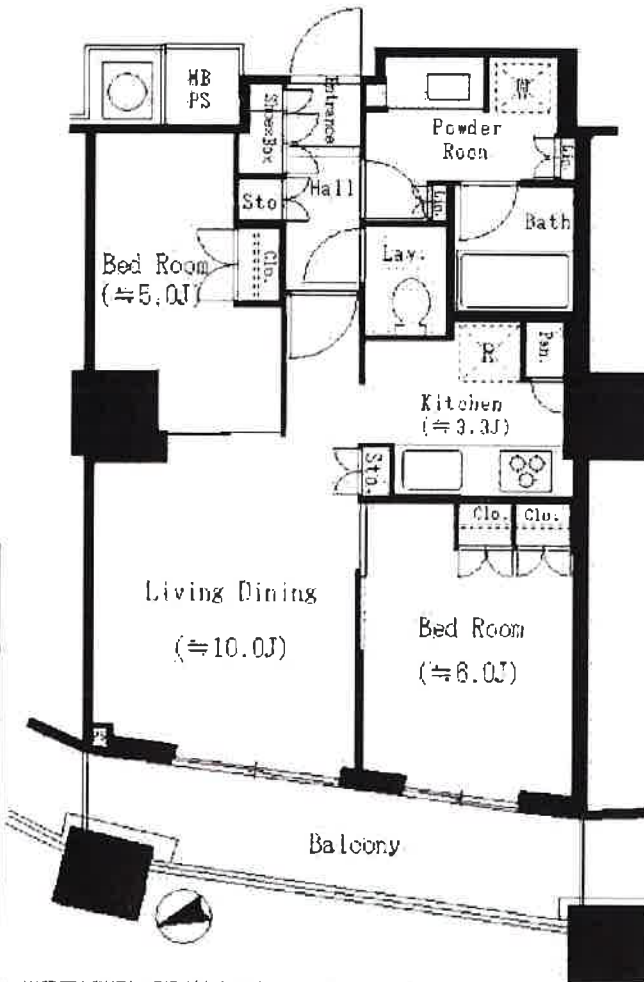
TEL: 03-5937-3292 FAX: 03-5937-3293 定休日: なし 年末年始

賃貸マンション

■建物外観■



■現地案内図■



※図面と現況に相違がある場合は現況優先と致します



- インターネット CATV
- ガスコンロ
- エアコン
- エレベーター
- プロパンガス
- 洗濯機
- 冷蔵庫
- 電子レンジ
- 床暖房
- ペット不可
- 喫煙不可
- BS放送
- GS放送
- エントランス
- オートロック
- バルコニー
- 収納
- 防音
- 防臭
- 防湿
- 防カビ
- 防虫
- 防臭
- 防湿
- 防カビ
- 防虫

物件名称	ザ・パークハウス西新宿タワー60 4505号室			
間取	2LDK			
賃料	280,000 円/月			
管理費/共益費	無			
	敷金	2ヶ月	礼金	1ヶ月
所在地	東京都新宿区西新宿5-5-1			
交通	東京メトロ丸の内線「西新宿」	駅より徒歩	9分	
	丸の内線	徒歩	9分	
	東京地下鉄丸の内線「西新宿五丁目」	駅より徒歩	7分	
	丸の内線	徒歩	7分	
建物	構造・規模	鉄筋コンクリート造 地上60階建		
	専有面積	56.39 m ² (17.05 坪)	バルコニー 面積	m ² (坪)
竣工年月	2017年7月			
入居予定日	相談			
案内可能日	11月上旬			
契約期間	2年			
更新料	新賃料の1ヶ月分相当額			
駐車場	駐車場補充			
駐車場料金				
保険	借家人賠償責任保険を付帯した火災保険にご加入いただきます			
管理会社	三菱地所コミュニティ株式会社			
その他				
設備	床暖房 浴室乾燥機 給湯追い焚き BS CS CATV コンロ オートロック 宅配ロッカー			
備考	フロント ペット・喫煙不可/ 入居日11月中に相談(管理会社都合により)			

※お申し込み後、審査の結果お断りする場合がございます。

東京都知事免許(1)第100350号 〒160-0023 東京都新宿区西新宿7丁目12-3 小島ビル3A

株式会社SUNNY

TEL: 03-5937-3292 FAX: 03-5937-3293 定休日: なし 年末年始

ラ・トゥール神楽坂 301号室

居室のみカーペット - D ウォルナット

出力日 2017/8/2 (有効期間は出力日より10日間です。)

間取り(タイプ)	2LDK(A1)	専有面積	79.3㎡ (23.9坪)
賃料	360,000円	共益費・管理費	賃料に含む
敷金・礼金	3ヶ月・無し	更新料	無し
契約形態(年)	定期借家契約(2年)	空き状況	即入居可

- 備考
- 免震構造採用
 - 専用フィットネスルーム設置
 - ペット相談可(敷金1ヵ月分積み増し)

※当社指定の保証会社をご利用いただくと、敷金が2ヶ月となります。

設備一覧

※一部ご視聴いただけないチャンネルがある場合がございます。詳細はお問い合わせください。
※駐車場等の付帯設備の空き状況・ご利用料金はお問い合わせください。

- | | | | | |
|--------------------------------------|-----------|---------|-----------------------------------|----------------------|
| コンシェルジュ | フィットネスルーム | フロント | ペット可 | 宅配ボックス |
| トランクルーム | 駐車場 | バイク置き場 | 駐輪場 | 防火構造 |
| 24時間有人管理 | 床部屋 | BS放送視聴可 | インターネット 光回線利用可
※お客様の個人契約になります。 | CS放送(スカパー・ケーブルTV)視聴可 |
| インターネット 常時無料接続
※当社契約プロバイダー利用になります | | 災害用備品 | | |

竣工年月 2002年10月

構造・規模 鉄筋コンクリート造一部鉄骨造 地上24階、地下2階建

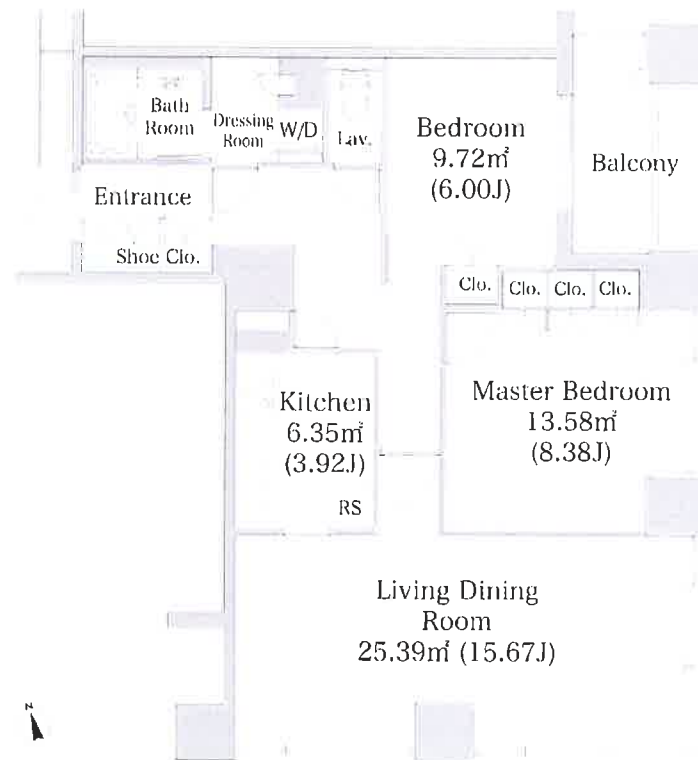
住所 東京都新宿区西五軒町12番1号

有楽町線「江戸川橋」駅4番出口より徒歩4分
東西線「神楽坂」駅1番出口より徒歩8分

最寄駅



キャンペーン情報



東京都知事免許(1)第100350号 〒160-0023 東京都新宿区西新宿7丁目12-3 小島ビル3A

株式会社SUNNY

TEL: 03-5937-3292 FAX: 03-5937-3293 定休日: なし 年末年始