

建物種別 マンション	
サントコア神楽坂	
0303号室	ILDK



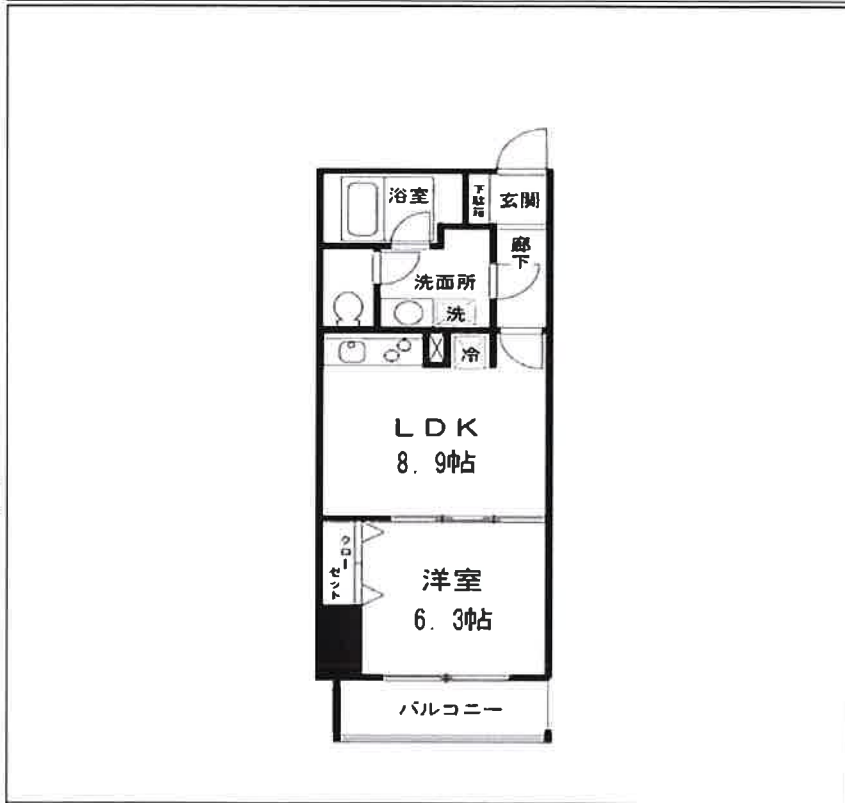
物件外観図



物件周辺図

※: 図面と現況に相違がある場合は現況優先とします。

指定保証会社利用時のみ敷金1ヶ月不利用時敷金2ヶ月



入居可能日 2017/12 上旬

- システムキッチン(2)
- 浴室暖房乾燥機
- パスト化別
- 洗濯防水パン
- 洗面所独立
- 全室フローリング
- 壁掛けエアコン1台

賃貸条件	賃料	143,000円	
	共益費	8,000円	
	敷金	1ヶ月	礼金 1ヶ月 償却金 0円
	更新料	新賃料の1ヶ月分相当	
契約者・入居者専用会員制サービス「サークル」にご加入いただけます ※法人契約者対象外(入居者は対象となります) ※登録無料			
契約期間	普通借家 2年		
所在地	東京都新宿区簗町30		
交通	都営大江戸線 牛込神楽坂駅 徒歩3分 東京メトロ東西線 神楽坂駅 徒歩7分		
建物	構造・規模 鉄骨鉄筋コンクリート・鉄骨造 14階建 専有面積 39.78㎡ (12.03 坪)		
築年月	平成15年07月		
戸数	総戸数 36戸 賃貸戸数 2戸 (住居)		
保証会社	保証会社利用 必須 保証会社名 レジデンシャルパートナーズ株式会社 初回保証料: 月額賃料等の50% (最低2万円・2年目～1万円/年) 保証会社利用 必須 保証会社名 リクルートフォレントインシュア 保証料: 賃料等の50% (法人100%、最低2万) 2年目～1万円/年 保証会社利用 必須 保証会社名 エルズサポート 保証料: 賃料等の50% (法人100%、最低2万) 2年目～1万円/年		
設備	<p>< 共有設備 ></p> <p>給湯設備, 宅配BOX, メールボックス, エレベーター, TVモニター付インターホン, オートロック, 自転車置場(無料), バイク置場(有料), 日勤管理, 24時間ゴミ出し可, 管理人無</p> <p>< 専有設備 ></p> <p>浴室暖房乾燥機, システムキッチン(2口コンロ), パスト化別, ケーブル, 洗面所独立, 全室フローリング, 壁掛けエアコン1台</p>		
コメント	①クリーニング費用特約有 40,000円(税抜) ②口応振替の場合: 手数料108円/月 ③壁掛けエアコン内部クリーニング特約有 1台7,500円(税抜) ネット: USEN、フレッツ光ネクスト・CATV: 東京ケーブルビジョン一部鉄骨造		
回線	BS対応可, CSI10 対応, CATV 対応可, インターネット光ファイバー対応可, 電話回線可		
初期費用	口応振替事務手数料 108円		
他一時金	その他合計		51,300円

東京都知事免許 (1) 第100350号 〒160-0023 東京都新宿区西新宿7丁目12-3 小島ビル3A

株式会社SUNNY

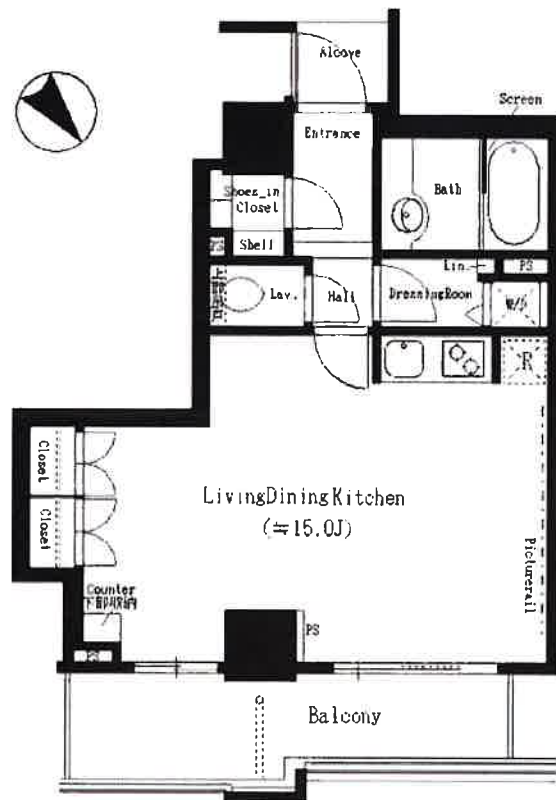
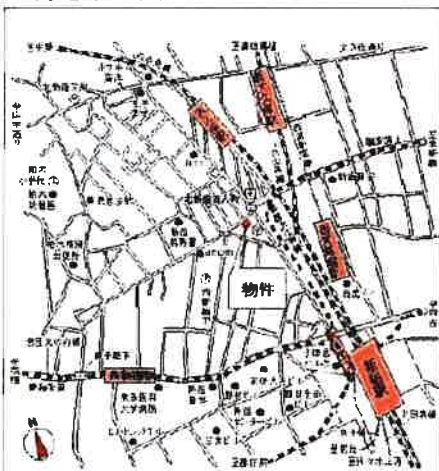
TEL: 03-5937-3292 FAX: 03-5937-3293 定休日: なし 年末年始

賃貸マンション

■建物外観■



■現地案内図■



※図面と現況に相違がある場合は現況優先と致します。

物件名称	セントラルレジデンス新宿シティタワー 801号室		
タイプ	1R+SIC		
賃貸条件	賃料	148,000 円/月	
	管理費/共益費	12,000円/月	
	敷金	2ヶ月	礼金 1ヶ月
所在地	東京都新宿区西新宿7-7-19		
交通	JR中央線『大久保』	駅より徒歩	4分
	バス乗車	分	徒歩
	JR山手線『新宿』	駅より徒歩	9分
	バス乗車	分	徒歩
建物	構造・規模	鉄骨鉄筋コンクリート（一部鉄件）造	
	専有面積	37.75 m ² (11.41 坪)	バルコニー面積 (m ² 坪)
	竣工年月	2001年12月	
	入居予定日	即可	
	案内可能日	即可	
	契約期間	2年	
	更新料	新賃料の1ヶ月分相当額	
	駐車場	有	駐車場備考 相談
	駐車場料金		
	保険	借家人賠償責任保険に加入した家主が保証に加入しています。	
	管理会社	住友不動産建物サービス株式会社	
その他			
設備	エアコン 浴室乾燥機 BS CS CATV コンロ グリル オートロック 宅配ロッカー		
備考	ピアノ相談可 フロント 管理：常駐 ペット・喫煙不可 ピアノ相談可 バルコニー面積 (8.26㎡) 駐輪場1台・収納スペース付		

※お申し込み後、審査の結果お断りする場合もございます。

東京都知事免許（1）第100350号 〒160-0023 東京都新宿区西新宿7丁目12-3 小島ビル3A

株式会社SUNNY

TEL：03-5937-3292 FAX：03-5937-3293 定休日：なし 年末年始

賃料 150,000 円

管理費 込み

交通

丸ノ内線

四谷三丁目駅

徒歩 1分

物件名 グランアビテ四谷三丁目ステーションフロント 602号室



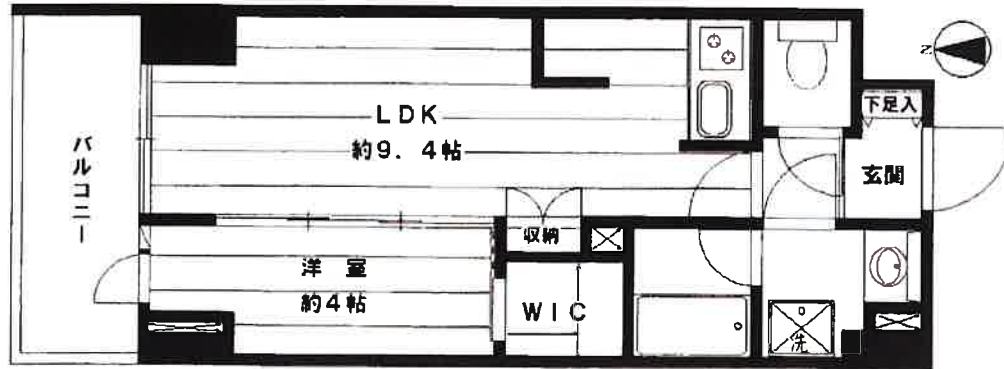
- ★オートロック ★目動管理 ★宅配ボックス
- ★バストイレ別 ★システムキッチン
- ★室内洗濯機置場 ★浴室乾燥機
- ★温水洗浄便座 ★床暖房
- ★インターネット使用料無料

住所
構造
間取り
専有面積
方角
築年月
設備

東京都新宿区四谷3-9-10
鉄筋コンクリート造陸屋根13階建
1LDK
34.42㎡
北
平成16年9月
給湯器・エアコン・浴室乾燥機
温水洗浄便座・床暖房等
空室
解約時のハウスクリーニング費用借主負担
鍵交換希望の場合、借主負担。

現況
備考

保証会社へ御加入頂きます。
初回保証料 賃料の50%～(1年契約)
1年以降 年1万円御負担頂きます。



賃貸条件

礼金 1ヶ月・敷金 1ヶ月

2年契約 更新料新賃料の1ヶ月

家財保険に御加入頂きます。

更新時事務手数料として2万円(税別)申受け致します。

現況と図面に相違がある場合、現況を優先致します。

東京都知事免許(1)第100350号 〒160-0023 東京都新宿区西新宿7丁目12-3 小島ビル3A

株式会社SUNNY

TEL: 03-5937-3292 FAX: 03-5937-3293 定休日: なし 年末年始

Duo Veel Iidabashi デュオヴェール飯田橋

JR中央総武線・都営大江戸線
東京メトロ東西線・南北線・有楽町線
都営三田線
東京メトロ丸ノ内線・南北線

「飯田橋」駅 徒歩8分
「後樂園・春日」駅 徒歩11分

平成28年12月築・「飯田橋」駅徒歩8分・分譲賃貸



- 再開発の進む飯田橋・春日
- 隠れ家的な情緒溢れる神楽坂
- 東京ドーム・小石川後樂園も徒歩圏
- 7路線利用可能な抜群の交通アクセス
- ◇洗練された分譲仕様
- ◇二重床・二重天井
- ◇ホテルライクな内廊下
- ◇安心のセキュリティ (ALSOK)
- ◇インターネット光回線 **使用料無料**



- 分譲仕様
- 内廊下設計
- オートロック
- 24時間ゴミだしOK
- エアコン設置
- オートバス
- 浴室換気乾燥機
- インターネット無料



FOR RENT

物件名	デュオヴェール飯田橋		
物件所在地	東京都文京区後楽：J1123番6 (住居表示)		
交通	JR総武中央線・都営大江戸線 東京メトロ東西線・南北線・有楽町線 「飯田橋」駅 徒歩8分 都営三田線・東京メトロ丸ノ内線・南北線 「後樂園・春日」駅 徒歩11分		
構造	鉄筋コンクリート造地上7階建		
築年数	平成28年12月築	所在階	3階
開口部方位	西向き	総戸数	28戸
専有面積	40.89㎡	間取り	1LDK
月額賃料	159,000円		
管理費	11,000円		
敷金	1ヶ月	礼金	1ヶ月
賃貸借区分	普通賃貸借	契約期間	2年(更新可)
入居時期	相談	現況	9月末退去
更新料	新賃料1ヶ月	火災保険	指定保険加入
解約予告	1ヶ月前	ペット・喫煙	不可
保証会社	必須	駐車場	なし
建物設備	内廊下 オートロックシステム (ノンタッチキー) カラーモニター付ハンズフリーインターホン 防犯カメラ 防犯窓センサー 宅配BOX ヘアガラス 建物内ゴミ置場 (24時間ゴミだし可)		
室内設備	エアコン ガスコンロ (3口ガスコンロ) オートバス 食器棚標準装備 浴室換気乾燥機 シャワートイレ 鏡付き手洗器 インターネット (光回線) 無料		

東京都知事免許 (1) 第100350号 〒160-0023 東京都新宿区西新宿7丁目12-3 小島ビル3A

株式会社SUNNY

TEL : 03-5937-3292 FAX : 03-5937-3293 定休日 : なし 年末年始

貸マンション

西新宿五丁目駅

コンシェルリア西新宿タワーズウエスト 814

間取り
1K

専有面積
37.45㎡

築年月
2008年02月



チェックポイント!

分譲タイプ、B・T別室、シャワールーム、追焚機能、浴室乾燥機、温水洗浄便座、洗面所、洗面台、洗面所独立、3口以上コンロ、カウンターキッチン、ウォークインクローゼット、室内洗濯機置場、エアコン、バルコニー、エレベーター



物件種別	貸マンション
最寄駅	西新宿五丁目
間取タイプ	1K
賃料	賃料 165,000円
その他条件	礼金1ヶ月 敷金1ヶ月 保証金なし

物件所在地	東京都新宿区西新宿6丁目20-7		
交通	都営大江戸線 西新宿五丁目 徒歩5分		
建物	建物名	コンシェルリア西新宿タワーズウエスト 814	
	構造・階数	R C 44階建/8階部分	
	専有面積	37.45㎡	
	間取内訳		
築年月	2008年02月	契約期間	2年1ヶ月
管理費等	12,000円/月		
駐車場			
現況	居住中	入居日	相談
設備	B・T別室、シャワールーム、追焚機能、浴室乾燥機、温水洗浄便座、洗面所、洗面台、洗面所独立、3口以上コンロ、カウンターキッチン、ウォークインクローゼット、室内洗濯機置場、エアコン、バルコニー、エレベーター		
保険等	要2年		
備考	更新料：新賃料1ヶ月 利用駅1：都営大江戸線 都庁前 徒歩1分 利用駅2：東京メトロ丸ノ内線 西新宿 徒歩10分		

東京都知事免許(1)第100350号 〒160-0023 東京都新宿区西新宿7丁目12-3 小島ビル3A

株式会社SUNNY

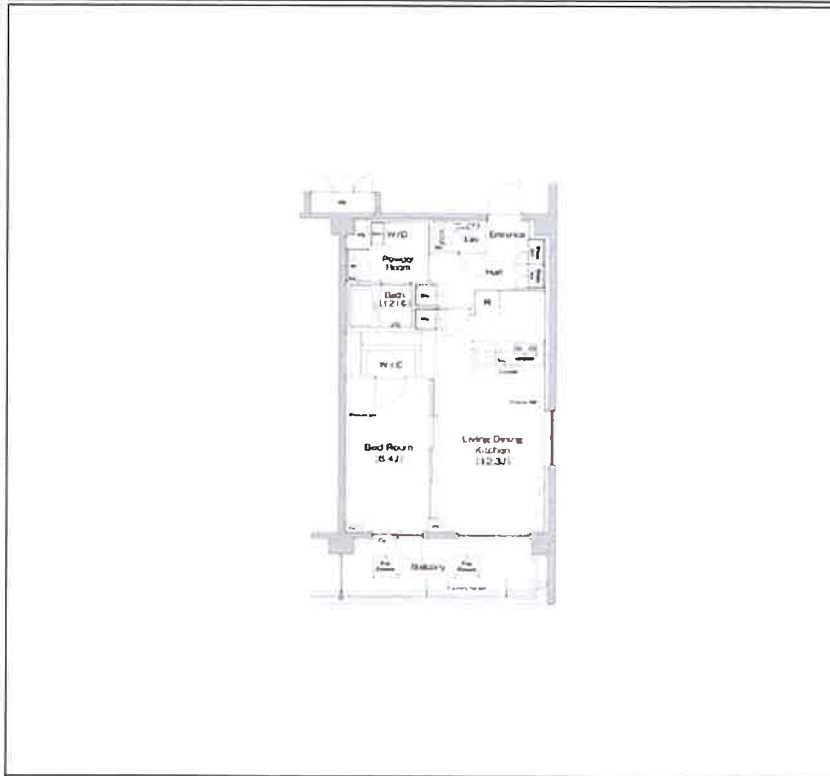
TEL: 03-5937-3292 FAX: 03-5937-3293 定休日: なし 年末年始

建物種別 マンション	
ヒューリックレジデンス新宿戸山	
0109号室	1LDK

指定保証会社利用時のみ敷金1ヶ月不利用時敷金2ヶ月礼金1ヶ月 ■ ペット飼育時敷金1ヶ月積増※要使用細則遵守
 ■ 2015年3月築・4沿線2駅利用可能・東新宿駅徒歩3分！



物件外観図



物件周辺図

※図面と現況に相違がある場合は現状優先とします。

入居可能日 即入居可

ペット飼育可：
 システムキッチン(3口)
 シOWER機能付トイレ
 ティンAPキー
 浴室暖房乾燥機
 追焚機能
 パスト化別
 洗濯防水バス

洗面所独立
 南向バルコニー
 全室フローリング
 ウォークインクローゼット
 壁掛けエアコン2台
 複層ガラス
 角部屋

賃料	185,000円
共益費	8,000円
敷金	1ヶ月
礼金	1ヶ月
償却金	0円
更新料	新賃料の1ヶ月分相当
契約者・入居者専用会員制サービス(リール)にご加入いただけます <small>(※法人契約者対象外(入居者は対象となります) ※空鉄無料)</small>	
契約期間	普通借家 2年
所在地	東京都新宿区新宿7丁目26-25
交通	東京メトロ副都心線 東新宿駅 徒歩3分 都営大江戸線 東新宿駅 徒歩3分
建物	構造・規模 鉄筋コンクリート造 5階建 専有面積 49.14㎡ (14.86坪)
築年月	平成27年03月
戸数	総戸数 106戸 賃貸戸数 2戸 (住居)
保証会社	保証会社利用 必須 保証会社名 レジデンス・サポートナース 保証料: 賃料等の50%(最低2万円)、2年目～:1万円/年 保証会社利用 必須 保証会社名 リクルートフォレントインシュア 保証料: 賃料等の50%(最低2万円)、2年目～:1万円/年 保証会社利用 必須 保証会社名 エルズサポート 保証料: 賃料等の50%(最低2万円)、2年目～:1万円/年
設備	<共有設備> <small>専用管理棟(ボイラー室、給湯設備、エレベーター、オートロック)2フロア有。エレベーターは専用管理棟から出ることができ、24時間利用可。管理人員(日勤)</small> <専有設備> <small>エアコン・TV・冷蔵庫・洗濯機・電子レンジ・食器洗い乾燥機・電気洗濯機・ガスコンロ・お風呂・トイレ・キッチン・浴室乾燥機・TV・冷蔵庫・洗濯機・電子レンジ・食器洗い乾燥機・電気洗濯機・ガスコンロ・お風呂・トイレ・キッチン</small>
コメント	諸費用・駐輪場初回登録料1,080円 入居中退去時の修繕特約有 CATV: シェア6港新宿・ネット: フレッツ光ネクスト・ペット飼育時1ヶ月積増※小型犬(体高40cm、体長50cm)または猫1匹
回線	BS対応可、CS1101 対応、CATV対応可、CS対応可、フレッツ光ネクスト対応可
初期費用	鍵交換代 21,600円 住宅総合保険料 12,000円
諸費用	口座振替事務手数料 108円
他一時金	その他合計 68,148円

東京都知事免許 (1) 第100350号 〒160-0023 東京都新宿区西新宿7丁目12-3 小島ビル3A

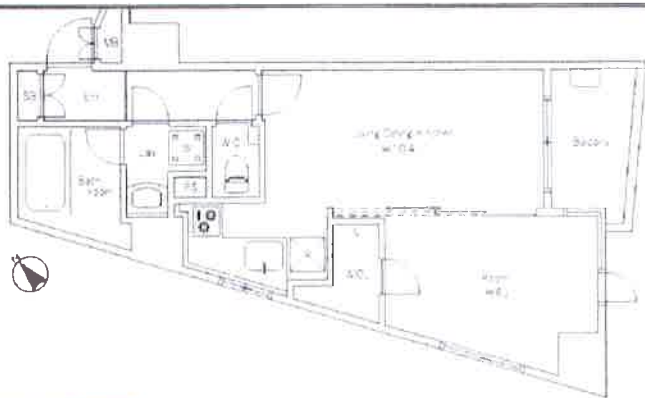
株式会社 SUNNY

TEL: 03-5937-3292 FAX: 03-5937-3293 定休日: なし 年末年始

賃貸マンション

エステムプラザ市谷外濠公園

東京都新宿区市谷本村町 2-6



最寄駅	南北線	市ヶ谷駅	徒歩5分
	総武線	市ヶ谷駅	徒歩5分
	中央線	四ツ谷駅	徒歩8分

1LDK	月額賃料
	187,000円

管理費	別 18,000円
敷金	賃料の1ヶ月
礼金	賃料の1ヶ月

契約期間	引渡日より2年間 (再契約の場合応相談)
------	----------------------

物件概要	専有面積	40.98 m ² (12.40 坪)
	バルコニー	4.15 m ²
	竣工年月	2015年01月
	構造規模 (総戸数)	鉄筋コンクリート造 14階建 65戸
	所在階	8階部分

駐車場	無
-----	---

条件	事務所相談 / 住居兼事務所相談 / ペット相談
----	--------------------------

トランクルーム	無
---------	---

テレビ 共視聴	CATV : 有 / BS : 有 / CS : 有
------------	----------------------------

入居可能日	即
-------	---

耐震構造	新耐震基準適合
------	---------

取引態様	専任媒介	契約形態	定期借家契約
------	------	------	--------

3 駅 5 路線利用可能。外濠公園ビュー。南東向きの二面採光。安心のオートロック・モニター付インターホン。浴室テレビ・食器洗浄機・床暖房・追い炊き機能付オートバス完備。大事なペットと一緒に暮らせるお家です。

共有部
システムキッチン・オートロック・防犯カメラ・宅配ボックス・日動管理・敷地内ゴミ置き場・24時間設備管理システム採用・ダブルロックディンプルキー防犯サムターン採用。管理人：月～日 9時～17時。西側窓サッシ外の「目隠しパネル」は新宿区条例で撤去不可となります。

専有部
システムキッチン・グリル付ガスコンロ2口・給湯・浄水器・食洗機・全面フローリング・ウォークインクローゼット・シューズクローゼット・エアコン・床暖房・24時間換気システム・オートバス・追い炊き・浴室乾燥機・バス、トイレ別・洗浄機能付便座・洗面所独立・シャブードレッサー・室内洗濯置場・セキュリティモニター付インターホン・ダブルロックキーディンプルキー・インターネット・2面採光・眺望良好・楽器相談
インターネット「NTT東日本フレッツ光」が利用可能。

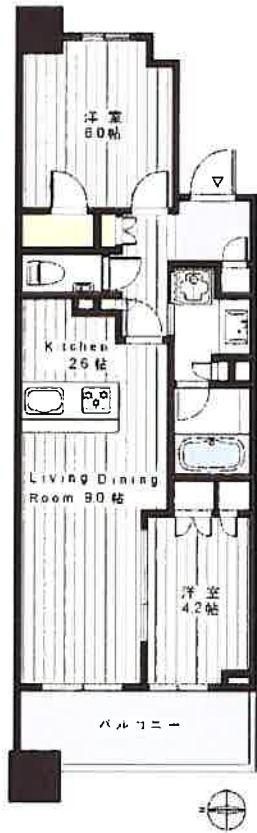
- ◆ 契約時には、仲介手数料として賃料の1ヶ月分相当のお支払いのご承諾をお願いいたします。
- ◆ 当物件の入居者には借家人賠償保険に加入して頂きます。
- ◆ 携帯電話の受信状況は、実際にご使用される携帯電話で室内から通話確認をお願いいたします。
- ◆ 賃貸借契約が終了した場合、賃借人または居住者の使用状況や清掃状況にかかわらず、室内清掃（カーペット、壁、天井、建具及び設備機器を含む）費用を賃借人にご負担いただきます。
- ◆ 事務所使用の場合は要消費税。敷金等条件が変わる場合有。

東京都知事免許 (1) 第100350号 〒160-0023 東京都新宿区西新宿7丁目12-3 小島ビル3A

株式会社 SUNNY

TEL : 03-5937-3292 FAX : 03-5937-3293 定休日 : なし 年末年始

JR中央・総武線『千駄ヶ谷駅』徒歩7分
 東京メトロ丸ノ内線『四谷三丁目駅』徒歩7分
 JR中央・総武線『信濃町駅』徒歩8分



新宿御苑が誇る屈指の高級分譲マンション

新宿区大京町、外苑東通りに面する
 場所に建つ築浅高級分譲マンション

共用部分には集会所やゲストルーム、
 快適な日常をサポートしてくれます。



【周辺環境】

- スーパー MARUSHO 総本店まで539m(徒歩7分)
- ナチュラルローソン 慶應義塾大学病院店まで218m(徒歩3分)
- ドラッグストア 龍生堂薬局四谷三丁目店まで526m(徒歩7分)
- 医療法人社団仁生会 林外科病院まで18m(徒歩1分)
- 四谷大木戸郵便局まで264m(徒歩4分)

マジスティハウス新宿御苑

パークナード 411室

賃料: 190,000円 管理費: 10,000円

所 在: 東京都新宿区大京町26-1
 間 取: 2LDK(50.85㎡)
 構 造: RC地上10階建て 地下1階(2014年2月完成)
 敷 金: 1ヶ月
 礼 金: 1ヶ月
 契約期間: 2年間(更新料: 新賃料1ヶ月分)
 入 居: 空室

※設備

オートロック、宅配ボックス、デインブルキー、TVモニターホン、防犯カメラ、
 インターホン、ラウンジ、フロントサービス、スポーツジム、敷地内ゴミ置き場、
 内廊下、駐車場、バイク置き場、駐輪場、追い炊き、ガスキッチン、浴室乾燥、
 システムキッチン、ウォシュレット、インターネット、BS、CS、CATV、エアコン

※保証会社必須

(初回保証料: 賃料総額の50% / 更新: 1年更新で更新料1万円)
 ※図面と現況が相違している場合は現況優先いたします。

※所有者が海外居住者のため法人契約の場合は夏泉あり
 ※室内禁煙 ※民泊不可

東京都知事免許(1)第100350号 〒160-0023 東京都新宿区西新宿7丁目12-3 小島ビル3A

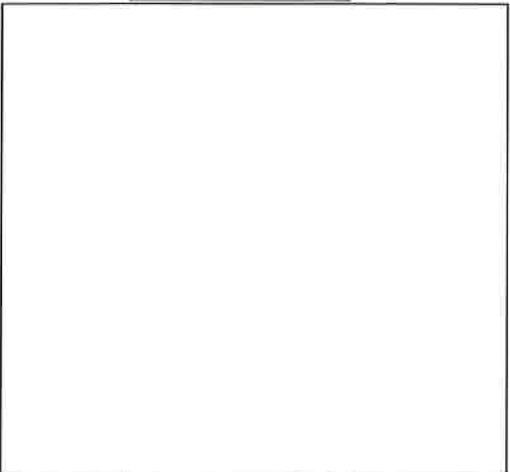
株式会社SUNNY

TEL: 03-5937-3292 FAX: 03-5937-3293 定休日: なし 年末年始

建物種別 マンション	
グランスイート文京音羽イースタージュ	
803号室	ISLDK

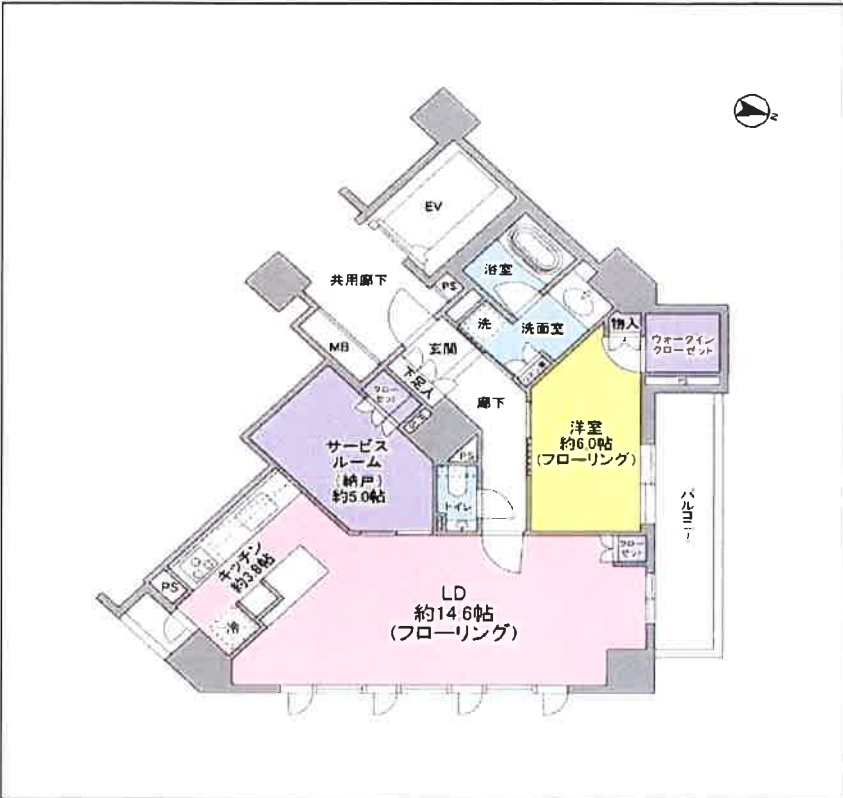


物件外観図



物件周辺図

★有楽町線『護国寺』駅徒歩2分
★分譲マンションの賃貸物件



入居可能日 即入居可

室内禁煙：
ペット不可：
ピアノ持込不可：
ルームシェア不可：
事務所利用不可：
携帯電話の電波状況は：
特記事項：浄水器カートリッジ交換費用は借主負担

※図面と現況に相違がある場合は現状優先とします。

賃料	238,000円
共益費	10,000円
賃貸条件	敷金 2ヶ月 礼金 1ヶ月 償却金 0円
更新料	新賃料の1ヶ月分相当
契約者・入居者専用会員制サービスクラブにご加入いただけます ※法人契約者対象外(入居者は対象となります) ※登録無料	
契約期間	普通借家 2年
所在地	東京都文京区音羽1丁目16-12
交通	東京メトロ有楽町線 護国寺駅 徒歩2分
建物	構造・規模 鉄筋コンクリート造 15階建 専有面積 72.41㎡ (21.9 坪)
築年月	平成24年03月
戸数	総戸数 42戸 賃貸戸数 1戸 (住居)
保証会社	保証会社利用 必須 保証会社名 レジデンシャルパートナーズ 契約時保証料:賃料等の50%,2年目～11万円/年 保証会社利用 必須 保証会社名 エルズサポート 契約時保証料:賃料等の50%,2年目～11万円/年 保証会社利用 必須 保証会社名 リクルートプロレントインシディア 契約時保証料:賃料等の50%,2年目～11万円/年
設備	<共有設備> 宅配BOX、A-4ボックス、エレベーター、オートロック、自転車置場(有料)、バイク置場(有料)、分譲タイプ、管理人有(日勤)、管理規約・使用細則等有、平面駐車場 <専有設備> 10畳カーペット付、浴室暖房乾燥機、造作機材、ガスコンロ、13口コンセント、浄水器、洗濯機、前向きバルコニー、防音設備、TVモニター付のエアコン、温水洗浄便座、独立洗面化粧台、洋式水栓、トイレ、浴室乾燥機、収納棚、一部
コメント	①住宅総合保険料:別途(加入義務有) ②口塵振替手数料:100円/月(税別) ③退去時清掃費用:72,410円(税別)
回線	光回線対応可、地上デジタル放送対応可、電話回線(工事費再発生時は入居者負担)
初期費用諸費用	住宅総合保険料 12,000円
他一時金	

東京都知事免許(1)第100350号 〒160-0023 東京都新宿区西新宿7丁目12-3 小島ビル3A

株式会社SUNNY

TEL: 03-5937-3292 FAX: 03-5937-3293 定休日: なし 年末年始

賃貸マンション

■建物外観■



■現地案内図■

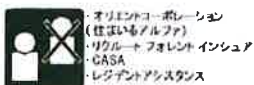
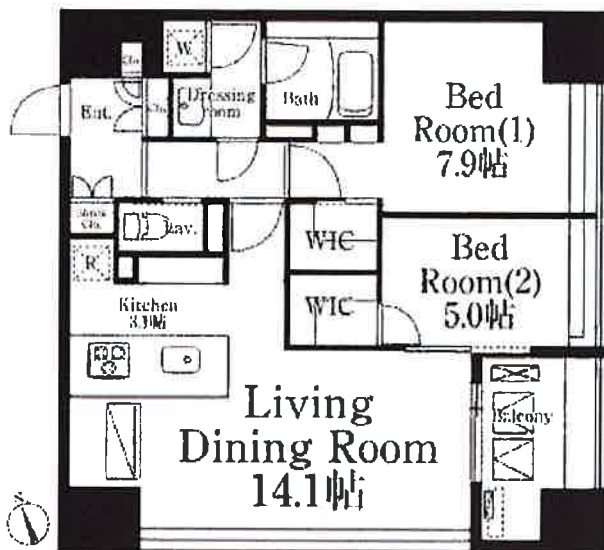


※図面と現況に相違がある場合は現況優先と致します。

東京外環の内線・南北線 JR中央線他 有明地下鉄大江戸線
 「後樂園」駅徒歩10分 「飯田橋」駅徒歩11分 「春日」駅徒歩10分



ペット相談可(小型犬又は猫計一匹まで)



- 相談可
- ペット相談可
- オートロック
- 宅配ロッカー
- ガスコンロ
- ゴミ置場
- ディンプルキー
- エアコン
- システムキッチン
- ガスコンロ(3口)
- 浴室乾燥機
- シーフトイレ
- フルオートバス
- 洗面乾燥機

物件名称	パークキューブ春日安藤坂 603号室		
間取タイプ	2LD・K		
賃貸条件	賃料	241,000 円/月	
管理費/共益費	15,000円/月		
敷金	2ヶ月	礼金	1ヶ月
所在地	東京都文京区春日2丁目2-6		
交通	東京都交通局有明大江戸線「飯田橋」	駅より徒歩	8分
	バス乗車	分	停より徒歩 分
	JR中央線「飯田橋」	駅より徒歩	10分
	バス乗車	分	停より徒歩 分
建物	構造・規模	鉄骨鉄筋コンクリート造 地上15階建	
	専有面積	68.94 m ² (20.85 坪)	
竣工年月	2005年10月		
入居予定日	10月中旬	案内可能日	10月上旬
契約期間	2年	更新料	更新料の1ヶ月分相当額
駐車場	有	駐車場備考	
駐車場料金			
保険	地震火災損害賠償の付いた火災保険に加入いたします。		
管理会社	三井不動産レジデンシャルサービス株式会社 賃貸営業センター		
その他費用	入居時における玄関鍵交換代: 15,000円(税別) 洗濯機設置手数料: 100円/月(税別) 退去時における前払金費用: 68,940円(税別)		
設備	床暖房、エアコン、浴室乾燥機、洗濯機、食器洗い乾燥機、ガスコンロ(3口)、オートロック、宅配ロッカー		
備考	ペット相談可 管理: 巡回 小型犬or猫1匹まで相談(敷金3ヶ月)/駐 輪場スタッカー代: ¥1,000 (税別)/2ヶ月 1無料 (UCOM)		
めやす賃料	256,042円/月		
<small>※物件賃料とは管理費・共益費・更新料、礼金・敷金とは別です。賃料は税込の金額です。 ※1ヶ月分相当額とは、更新料の1ヶ月分の金額です。 ※更新料は、更新時の賃料に、更新料の1ヶ月分を引いた金額です。 ※この賃料は、消費税の引かれた後の金額です。消費税は、別途見積り となります。ご了承ください。 ※この賃料は、家賃の他に固定費の金額は、別途見積りとなります。必ずしも、この金額が 最終的な金額とは、必ずしも一致するものではありません。</small>			

東京都知事免許(1)第100350号 〒160-0023 東京都新宿区西新宿7丁目12-3 小島ビル3A

株式会社SUNNY

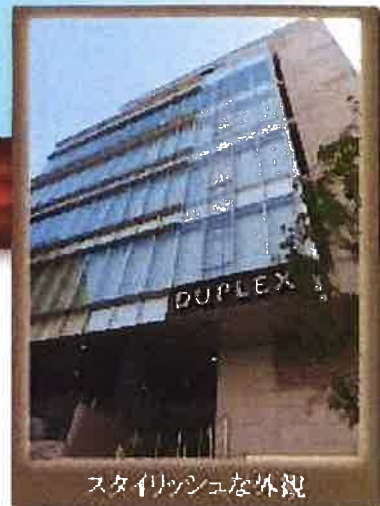
TEL: 03-5937-3292 FAX: 03-5937-3293 定休日: なし 年末年始

Fujimi Duplex B's

富士見 デュプレックス ビズ

■中央本線・総武線「飯田橋」駅徒歩5分
 東京メトロ東西線・有楽町線・南北線「飯田橋」駅徒歩5分
 都営大江戸線「飯田橋」駅徒歩5分

ガラスカーテンウォールに包まれた 重厚感あふれるデザイナーズマンション



スタイリッシュな外観



Photos~イメージ~



Outline ~物件概要~

物件名：富士見デュプレックスビズ
 住所：東京都千代田区富士見1-3-11
 構造：鉄筋コンクリート造8階建地下1階
 竣工：2008年4月築
 礼金：なし
 敷金：1ヶ月
 契約期間：普通借家契約2年間 ※条件交渉受けます。
 更新料：新賃料の1ヶ月分

SOHO相談OK!!

- ・随文機代社で20,000円別途消費税がかかります。
- ・火災保険にご加入いただきます。(標準料5,500円)
- ・富士見はハウスクリーニング費用の負担が別荘です。
- ・管が故障により修繕会社をご利用いただく場合があります。
- ・長期滞り滞りの当月分特別仕度月分までお支払いいただきます。
- ・ご契約は弊社にご来店ください。
- ・退去料は特別にご負担いただきます。(下記住所等参照)

必要書類

契約書類：住民票、身分証明書

保証人様：印鑑証明書、通帳預金通帳引受承認書

沿革表提出に印鑑証明が必要な場合がございます。あらかじめご了承ください。

2LDK 78.13㎡



701号室 賃料384,000円
 9月末退去予定 共益費15,000円

※図面が現況と異なる場合は現況を優先いたします

Equipment ~設備~

- オール電化
- 管理入
- オートロック(エントランス・各階)
- エレベーター
- 宅配BOX
- 敷地内ゴミ置場
- モニター付インターホン
- 追従機能付バス
- シューズクローゼット
- 温水洗浄便座
- 室内洗濯機置場
- 3口IHシステムキッチン
- エアコン3基
- フローリング
- 駐輪場なし
- 駐車場(半蔵き型物 50,000円(別途消費税) 敷金1ヶ月 礼金なし 更新料なし)
- CATV(無し)
- NET(NTTフレッツ光)



東京都知事免許(1)第100350号 〒160-0023 東京都新宿区西新宿7丁目12-3 小島ビル3A

株式会社SUNNY

TEL: 03-5937-3292 FAX: 03-5937-3293 定休日: なし 年末年始

セントラルパークタワー ラ・トゥール新宿 3201号室

全てフローリング - A L A

間取り(タイプ)	2LDK(F-90N)	専有面積	93.7㎡(28.3坪)
賃料	476,000円	共益費・管理費	賃料に含む
敷金・礼金	3ヶ月・無し	更新料	無し
契約形態(年)	定期借家契約(3年)	空き状況	空室予定

備考

- 44階建制震タワーレジデンス
- 敷地内24時間営業スーパー
- ペット相談可(敷金1ヵ月積み増し)

※当社指定の保証会社をご利用いただくと、敷金が2ヶ月となります。

設備一覧

※一部ご視聴いただけないチャンネルがある場合がございます。詳細はお問い合わせください。
※駐車場等の付帯設備の空室状況・ご利用料金はお問合わせください。

- | | | | | |
|-------------------------------------|-----------|---------|----------------------|--------------|
| コンシェルジュ | フィットネスルーム | ラウンジ | キッスルーム | ペット可 |
| トランクルーム | 駐車場 | バイク置き場 | 自転車場 | 洗濯機 |
| 24時間有人管理 | 床暖房 | BS放送視聴可 | CS放送(スカパー・ケーブルTV)視聴可 | CS-107 波長視聴可 |
| インターネット常時無料接続
※当社契約プロバイダー利用になります | 災害用備品 | | | |

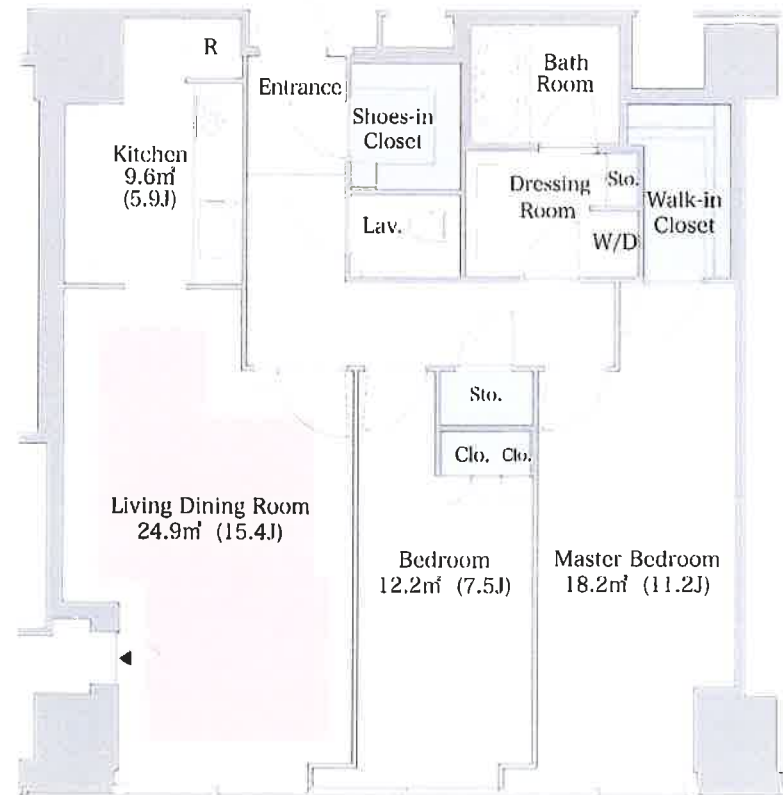
竣工年月 2010年2月

構造・規模 鉄骨造、鉄骨鉄筋コンクリート造、鉄筋コンクリート造、地上44階

住所 東京都新宿区西新宿六丁目15番1

丸の内線「西新宿」駅より徒歩6分
大江戸線「都庁前」駅より徒歩5分
JR線「新宿」駅より徒歩14分

最寄駅



東京都知事免許(1)第100350号 〒160-0023 東京都新宿区西新宿7丁目12-3 小島ビル3A

株式会社SUNNY

TEL: 03-5937-3292 FAX: 03-5937-3293 定休日: なし 年末年始