

メイクスデザイン高田馬場 605

JR山手線「高田馬場」駅徒歩7分☆ネット無料☆設備充実の1K！



入居諸条件

ペット(可)、ルームシェア(相談)、飲食店(不可)、外国人入居(相談)、学生専用(可)、楽器使用(不可)、高齢者(相談)、子供(不可)、事務所(不可)、性別(不問)、単身(可)、二人入居(相談)、法人(可)

備考

短期解約違約金あり(1年以内解約賃料+管理費1か月分)

2か月前解約予告

ペット飼育可能(犬または猫どちらか2匹まで)飼育の際は1匹につき敷金1ヶ月追加、退去時償却
楽器使用相談可:ただし消音機能付き・ほかの居住者よりクレームがあった場合即時使用中止

更新料:新賃料の1.5か月分+更新事務手数料10,000円(別途税)

賃料

90,000円

賃貸

マンション

管理費

10,000円

間取り

1K

礼金

1ヶ月

敷金

-

住所

東京都新宿区下落合2丁目 1-17

交通

山手線「高田馬場」駅 徒歩 7分
東京メトロ東西線「高田馬場」駅 徒歩 7分
西武新宿線「高田馬場」駅 徒歩 7分

構造

鉄筋コンクリート造 地上階数 7階

専有面積

25.81㎡

契約期間

普通借家契約 2年

入居時期

予定 2017年10月11日

築年数

2013年2月

向き

南西

駐車場

無

保証会社

初回保証委託料50%~(収納手数料:月額300円+税)
リクルート→エホス→ジェイリースの順番です。

損害保険

有り 火災保険 24ヶ月 15,000円

その他費用

安心入居サポート:16200円 退去時ルームクリーニング費用(別途税):36000円

設備

2F以上、ダブルロック、ディンプルキー、モニタ付オートロック、角住戸、南面バルコニー、デザイナーズ、駅前、外壁タイル張り、防犯カメラ、メールボックス24時間換気システム、2ロコンロ、BS、CS、インターホン、エアコン、ガスコンロ設置済、ガス給湯、クローゼット、システムキッチン、シューズボックス、バス・トイレ別、フローリング、温水洗浄便座、高速ネット対応、室内洗濯機置場、人感照明センサー、洗面化粧台、洗面所独立、浴室乾燥、24時間ゴミ出し可、エレベーター、宅配BOX、敷地内ゴミ置き場

東京都知事免許(1)第100350号 〒160-0023 東京都新宿区西新宿7丁目12-3 小島ビル3A

株式会社SUNNY

TEL: 03-5937-3292 FAX: 03-5937-3293 定休日: なし 年未年始

AXAS西新宿アジュールコート

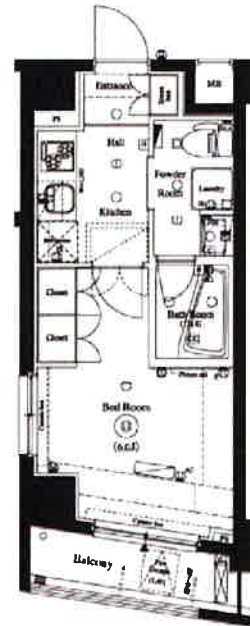
アクサスシリーズ 分譲賃貸マンション



■ペット飼育可（小型犬1匹/猫1匹）※敷金1ヶ月追加

- ※1. 引越業者指定有り
- ※2. 鍵交換費用、ルームクリーニング費用は退去時請求

■個人申込…身分証明書（免許証、保険証裏表）、保証会社申込書
 個人情報の取扱いについて、引越依頼見積書、収入証明書
 ■法人申込…会社謄本/会社概要、印鑑証明書、引越依頼見積書
 個人情報の取扱いについて、入居者身分証明書（免許証、保険証裏表）
 連帯保証人収入証明書 ※別途書類を頂く場合がございます。



※図面は201401号室のものです。



図 101号室部分図



図 201401号室部分図



図 210-212号室部分図
 (床面積が敷金301-301号
 室の1/2程度となります。)



図 410-412号室部分図
 (床面積が敷金301-301号
 室の1/2程度となります。)

図面が現状と異なる場合は現状優先とします。
 ※更新料：新賃料の1ヶ月分

号室	賃料
101	93,000円

管理費	10,000円		
敷金	0ヶ月	礼金	0ヶ月
所在地	渋谷区 本町3丁目13-8		
交通	都営大江戸線 西新宿五丁目 徒歩2分 東京メトロ丸ノ内線 西新宿 徒歩12分 都営大江戸線 都庁前 徒歩12分		
構造	鉄筋コンクリート(RC造) 7階建		
専有面積	22.52㎡	開口部方位	北西
総戸数	53戸	間取り	1K
施工	2014/04	契約期間	2年
駐車場	バイク置き場有り 要空確認, 駐輪場有り 要空確認		
入居日	10月中旬 09/30退去		
設備等	都市ガス、公共下水、ペット相触、入居条件水商売相談、 モニタ付オートロック、オートロック、防犯カメラ、 宅配BOX、敷地内ごみ置き場、エレベーター、 シリンダーキー（ディンプル）、ダブルロックキー、 BSアンテナ、CSアンテナ、インターネット接続可、 1階の物件、角部屋、2面採光、人感照明センサー、 8・丁別、浴室乾燥機、洗濯機置き場室内、独立洗面台、 シャワートイレ、システムキッチン、ガスコンロ、 コンロ2口、エアコン、フローリング、バルコニー、 下駄箱、収納、ビクチャーレール		
備考	クラブアセット加入必須：20,000円(2年間分) ※各種福利厚生サービス、緊急トラブル対応等 保証会社利用必須：賃料管理費の50%~65% 敷金：審査状況により追加ケース有 法人契約の場合、敷金・礼金各1ヶ月追加 12ヶ月未満の解約の場合、違約金月額賃料1ヶ月分 保険料：18,000円/2年 解約予告：2ヶ月前		

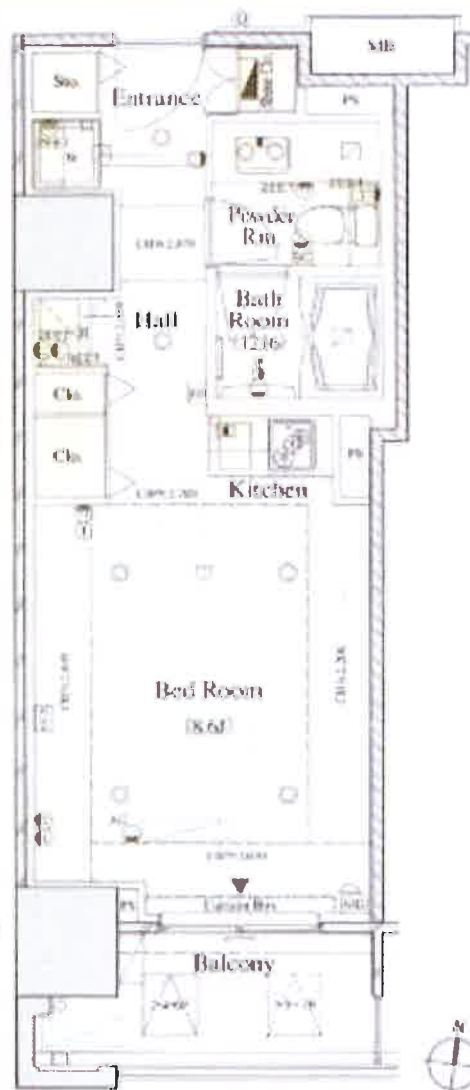
物件コード 11788_101-C-4.67

東京都知事免許（1）第100350号 〒160-0023 東京都新宿区西新宿7丁目12-3 小島ビル3A

株式会社SUNNY

TEL：03-5937-3292 FAX：03-5937-3293 定休日：なし 年末年始

レグノ・セレーノ 207号室



物件種目	マンション		
間取り	1R	所在階	2階
賃料条件	賃料	117,000 円	
	礼金	1ヶ月	敷金 0ヶ月
所在地	東京都新宿区北新宿3-2-1		
交通	JR中央・総武線	大久保駅	徒歩 3分
建約	建約名	レグノ・セレーノ	
	構造	鉄骨鉄筋コンクリート造	
	規模	24階建 地下 2階	
	築年月	2008年4月	
	占有面積	30.35 ㎡/バルコニー 5.00 ㎡	
再契約料	新賃料の1ヶ月分	契約期間	2019/12/26
管理費	8,000 円/月	駐車場	空き無
バイク置場	無	駐輪場	有(無料)
現状	入居中	入居日	11月 下旬以降予定
設備	オートロック、モニター付インターホン 宅配BOX、エアコン、ウォシュレット 浴室乾燥機、室内洗濯機置場 2口ガスコンロ、敷地内ゴミ置場		
備考	<ul style="list-style-type: none"> ・定期借家(再契約可能) ・火災保険加入 ¥15,000/2年 ・退去時ルームクリーニング ¥47,000 (税抜) ・短期解約違約金 (1年未満退去で賃料2ヵ月分) ・室内抗腐費用 ¥15,000 (税抜) ・保証会社必須 (初回委託料40%~80%) ※賃料支払い時の口座振替手数料をご負担頂きます。 ・転貸・民泊は不可 (違反した場合、契約解除及び違約金として賃料の1ヶ月分をお支払いしていただきます) ・ペット飼育可 (敷金1ヶ月追加かつ解約時撤却) ・鍵交換代 ¥35,000 (税抜) ・契約事務手数料 ¥1,000 (税抜) 		

レグノ・セレーノから徒歩10以内で2駅利用可能！
「大久保駅(徒歩3分)」
中央線と中央総武線が利用可能！

「新大久保駅(徒歩7分)」
山手線が利用可能！

- ・定期借家(再契約可能)
- ・再契約料: 新賃料の1ヶ月分
- ・再契約事務手数料: 1,000円(税抜)

ペット飼育可♪



図面と現況が異なる場合は現況を優先します

【建物管理会社】

住友建物サービス株式会社 TEL: 03-3363-3464

【空き状況・ペット飼育条件】 ※2017年9月15日現在

駐車場: 空無 ¥26,000~¥30,000/月

駐輪場: 空有 無料

ペット: 飼育可 犬・猫合わせて1匹まで 体長50cm、体重10kg以内

東京都知事免許 (1) 第100350号 〒160-0023 東京都新宿区西新宿7丁目12-3 小島ビル3A

株式会社SUNNY

TEL: 03-5937-3292 FAX: 03-5937-3293 定休日: なし 年末年始

貸マンション

中野駅

Brillia中野 302

間取り
1K

専有面積
28.71㎡

築年月
2013年08月

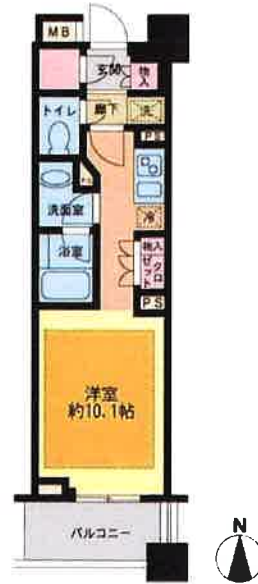


定期借家

東京建物の分譲型マンション

チェックポイント！

駐輪場有、高齢者相談、二人入居可、デザイナーズ外観、タイル張り、常時ゴミ出し可能、分譲タイプ、24時間換気システム、B・T別室、オートバス、シャワー、追焚機能、浴室乾燥機、ミストサウナ、トイレ温水洗浄便座、洗面所、洗面台、シャワー付洗面化粧台、洗面所独立、ガスコンロ付、2口コンロシステムキッチン、収納スペース、クローゼット、シューズボックス、室内洗濯機置場、給湯、都市ガス、床暖房、エアコン、C.S.B.S端子、CATV、光ファイバー、ダブルロックドア、オートロック、モニター付オートロック、モニター付インターホン、ディンプルキー、防犯カメラ、火災警報器（感知機）、24時間セキュリティ、バルコニー、エレベーター、宅配BOX



物件種目	貸マンション
最寄駅	中野
間取タイプ	1K
賃料	賃料 118,000円
賃貸条件	礼金1ヶ月 敷金1ヶ月 保証金なし

物件所在地	東京都中野区中央5丁目23-10		
交通	JR総武・中央緩行線 中野 徒歩10分		
建物	建物名	Brillia中野 302	
	構造・規模	RC 8階建/3階部分	
	使用部分積	28.71㎡	
	間取内訳	洋10.1	
築年月	2013年08月	契約期間	2年
管理費等	なし		
駐車場			
現況	空家	入居日	相談
設備	B・T別室、オートバス、シャワー、追焚機能、浴室乾燥機、ミストサウナ、トイレ、温水洗浄便座、洗面所、洗面台、シャワー付洗面化粧台、洗面所独立、ガスコンロ付、2口コンロ、システムキッチン、収納スペース、クローゼット、シューズボックス、室内洗濯機置場、給湯、都市ガス、床暖房、エアコン、C.S...		
保険等	要 2年15,000円		
備考	賃料引落し（手数料月額3,241円） 賃貸保証：加入要 全保連 月額賃料等合計の80%（※更新なしタイプ） 利用駅1：東京メトロ丸ノ内線 東高円寺 徒歩7分 利用駅2：東京メトロ丸ノ内線 新中野 徒歩10分		

東京都知事免許（1）第100350号 〒160-0023 東京都新宿区西新宿7丁目12-3 小島ビル3A

株式会社SUNNY

TEL：03-5937-3292 FAX：03-5937-3293 定休日：なし 年末年始

貸マンション

中野駅

Brillia中野 208

間取り
1DK

専有面積
34.04㎡

築年月
2013年08月



定期借家

分譲タイプのマンションです！
定期借家、再契約方式です！

チェックポイント！

駐輪場有、高齢者相談、二人入居可、デザイナーズ、外観タイル張り、常時ゴミ出し可能、分譲タイプ、24時間換気システム、B・T別室、オートバス、シャワー、追焚機能、浴室乾燥機、ミストサウナ、トイレ、温水洗浄便座、洗面所、洗面台、シャワー付洗面化粧台、洗面所独立、ガスコンロ付、3口以上コンロ、システムキッチン、クローゼット、シューズボックス、室内洗濯機置場、給湯、都市ガス、床暖房、エアコン、C S、B S端子、CATV、光ファイバー、ダブルロックドア、オートロック、モニタ付オートロック、モニタ付インターホン、ディンプルキー、防犯カメラ、火災警報器（報知機）、24時間セキュリティ、バルコニー、エレベーター、宅配BOX



物件種目	貸マンション
最寄駅	中野
間取タイプ	1DK
賃料	賃料 129,000円
貸付条件	礼金1ヶ月 敷金1ヶ月 保証金なし

物件所在地	東京都中野区中央5丁目 23-10		
交通	JR総武・中央緩行線 中野 徒歩10分		
建物	建物名	Brillia中野 208	
	構造・規模	RC 8階建/2階部分	
	使用部分積	34.04㎡	
	間取内訳	洋4 DK8	
築年月	2013年08月	契約期間	2年
管理費等	なし		
駐車場			
現況	居住中	入居日	相談
設備	B・T別室、オートバス、シャワー、追焚機能、浴室乾燥機、ミストサウナ、トイレ、温水洗浄便座、洗面所、洗面台、シャワー付洗面化粧台、洗面所独立、ガスコンロ付、3口以上コンロ、システムキッチン、クローゼット、シューズボックス、室内洗濯機置場、給湯、都市ガス、床暖房、エアコン、C S、B S端子...		
保険等	要 2年20,000円		
備考	賃料引落し（手数料月額3,241円） 賃貸保証：加入要 全保連 月額賃料等合計の80%（更新なしタイプ） 利用駅1：東京メトロ丸の内線 東高円寺 徒歩7分 利用駅2：東京メトロ丸の内線 新中野 徒歩10分		

東京都知事免許（1）第100350号 〒160-0023 東京都新宿区西新宿7丁目12-3 小島ビル3A

株式会社SUNNY

TEL：03-5937-3292 FAX：03-5937-3293 定休日：なし 年末年始

建物種別	マンション
ISSEI Residence 神楽坂	
702号室	1DK



物件外観図



物件周辺図

※図面と現況に相違がある場合は現状優先とします。

平成26年2月竣工！
オートロックマンション！
東京メトロ有楽町線「江戸川橋」駅 徒歩5分！
東京メトロ東西線「神楽坂」駅 徒歩6分！



入居可能日 2017/09 下旬

TVモニター付インタ；
オートロック；
防犯カメラ；

貸賃条件	賃料	128,000円		
	共益費	6,000円		
	敷金	1ヶ月	礼金 1ヶ月	償却金 0円
	更新料	新賃料の1ヶ月分相当		
契約者・入居者専用会員制サービス「リースフリー」にご加入いただけます ※法人契約者対象外(入居者は対象となります) ※登録無料				
契約期間	普通借家 2年			
所在地	東京都新宿区山吹町7			
交通	東京メトロ東西線 神楽坂駅 徒歩6分 東京メトロ有楽町線 江戸川橋駅 徒歩5分			
建物	構造・規模 鉄筋コンクリート造 10階建 専有面積 35.17㎡ (10.63 坪)			
築年月	平成26年02月			
戸数	総戸数 31戸 賃貸戸数 1戸 (住居)			
保証会社	保証会社利用 必須 保証会社名 レジデンシャルパートナーズ 保証料:賃料等の50%(最低2万円)、2年目～:1万円/年 保証会社利用 必須 保証会社名 リクルートフォレントインシュア 保証料:賃料等の50%(法人100%、最低2万)2年目～:1万円/年 保証会社利用 必須 保証会社名 エルズサポート 保証料:賃料等の50%(最低2万円)、2年目～:1万円/年			
設備	<共有設備> メールボックス、外観タイル貼、エレベーター、オートロック、自転車置場(無料)、防犯カメラ、管理人無、管理規約・使用細則等有 <専有設備> 浴室乾燥機能、追焚機能、システムキッチン、バス別、エアコン1基、温水洗浄便座、独立洗面化粧台			
コメント	付随設備に関する費用・空き状況等は要確認・口座振替手数料借主負担 ※法人契約で保証会社を利用できない場合には敷金2ヶ月で応相談			
回線	BS対応可、CS110° 対応、インターネット対応可			
初期費用	鍵交換代	21,600円	住宅総合保険料	12,000円
諸費用	口座振替事務手数料	108円		
他一時金	その他合計			51,300円

東京都知事免許(1)第100350号 〒160-0023 東京都新宿区西新宿7丁目12-3 小島ビル3A

株式会社SUNNY

TEL: 03-5937-3292 FAX: 03-5937-3293 定休日: なし 年末年始

新宿グランドプラザ

☆追い炊き機能・独立洗面台☆

☆防犯カメラ・オートロック☆



■保証会社必須物件■

初回保証料は【賃料+管理費】の50%です。

※学生応援キャンペーン：学生の方は保証料無料！！

★★安心入居サポート付帯物件★★

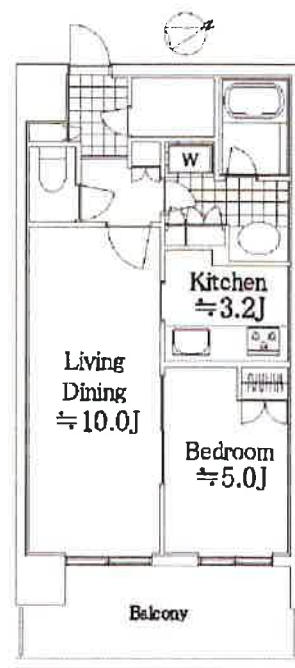
弊社では夜間緊急センターと提携し24時間365日の快適賃貸ライフをサポートします。

■インターネット申込 代理店取次サービスあり

■お引越業者（日本通運株式会社）紹介割引制度あり

●契約時必要書類

【契約者】住民票・顔写真付身分証・保険証
 【連帯保証人】印鑑証明書・顔写真付身分証・保険証



図面が現状と異なる場合は現状優先とします。
 ※更新料：新賃料の1.5ヶ月分

号室	賃料
402	192,000円

管理費	8,000円		
敷金	1ヶ月	礼金	1ヶ月
所在地	新宿区 西新宿8丁目16-1		
交通	東京メトロ丸の内線 西新宿 徒歩5分 都営大江戸線 都庁前 徒歩9分 JR山手線 新宿 徒歩15分		
構造	鉄筋コンクリート(RC造) 11階建		
専有面積	45.9㎡	開口部方位	南東
総戸数	110戸	間取り	1LDK
施工	2011/06	契約期間	2年
入居日	11月上旬 11/02退去		
設備等	都市ガス、公共下水、追い炊き機能、独立洗面台、床暖房、オートロック、宅配BOX、TVドアホン、防犯カメラ、光ファイバー、BSアンテナ、CSアンテナ、CATV、温水洗浄便座、浴室乾燥機、B・T別、洗濯機置き場室内、ガスコンロ、コンロ口数三口、フローリング、エレベーター、バルコニー、エアコン、2階以上の物件		
備考	賃料引落手数料¥216(月額) 鍵交換料 ¥21,600 保険料 ¥15,000 駐 車 場：有 駐 輪 場：有 バ ン 庫 場：有 マンションタイプ光ファイバー対応 入居可能日は、変更となる場合がございます。		

東京都知事免許（1）第100350号 〒160-0023 東京都新宿区西新宿7丁目12-3 小島ビル3A

株式会社SUNNY

TEL：03-5937-3292 FAX：03-5937-3293 定休日：なし 年末年始

AXAS初台

アクサスシリーズ 分譲賃貸マンション



カラーバリエーション

キズ・汚れ・変色防止に効果的なカラーバリエーションが揃っています。

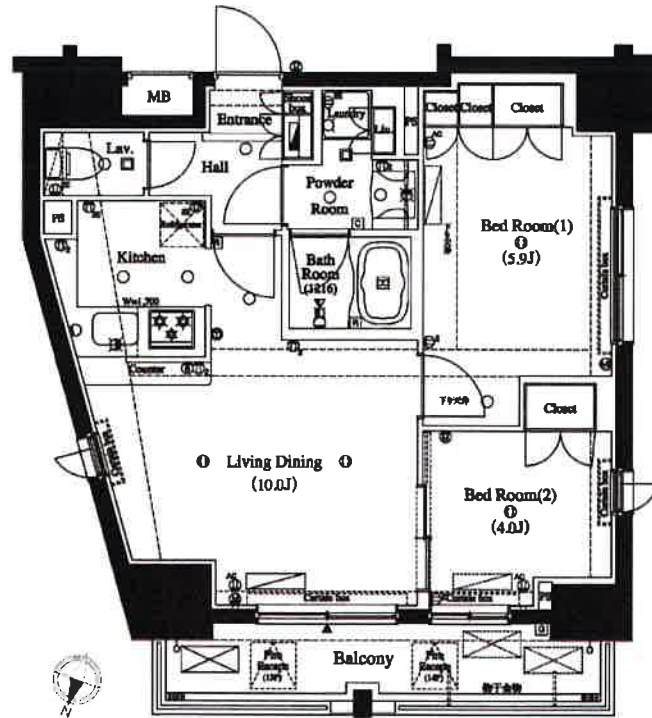
色名	色見本	色見本	色見本	色見本
リビング				
キッチン				

■ペット飼育可（小型犬1匹/猫1匹）※敷金1ヶ月追加

※引越業者指定有り

【審査時】

■個人申込…身分証明書（免許証、保険証裏表）、保証会社申込書
 個人情報取扱について、引越依頼見積書、収入証明書
 ■法人申込…会社謄本/会社概要、印鑑証明書、引越依頼見積書
 個人情報取扱について、入居者身分証明書（免許証、保険証裏表）
 連帯保証人収入証明書 ※別途書類を頂く場合がございます。



図面が現状と異なる場合は現状優先とします。
 ※更新料：新賃料の1ヶ月分

号室	賃料
1302	210,000円

管理費	15,000円		
敷金	1ヶ月	礼金	0ヶ月
所在地	新宿区 西新宿4丁目40-3		
交通	京王新線 初台 徒歩7分 都営大江戸線 西新宿五丁目 徒歩7分		
構造	鉄筋コンクリート(RC造) 14階建		
専有面積	51.58㎡	開口部方位	北
総戸数	38戸	間取り	2LDK
施工	2015/10	契約期間	2年
駐車場	バイク置き場有り、駐輪場有り 全要空確認		
入居日	10月中旬 10/02退去		
設備等	都市ガス、公共下水、ペット相殺、2人入居可、 モニタ付オートロック、オートロック、防犯カメラ、 宅配BOX、敷地内ごみ置き場、エレベーター、 シリンダーキー（ディンプル）、ダブルロックキー、 BSアンテナ、CSアンテナ、CATV、インターネット接続可、 2階以上の物件、角部屋、3面採光、人感照明センサー、 B・T別、浴室乾燥機、追い焚き機能、洗濯機置き場室内、 独立洗面台、シャワートイレ、システムキッチン、 カウンターキッチン、ガスコンロ、コンロ口数三口、 エアコン、フローリング、バルコニー、下駄箱、収納		
備考	クラブアセット加入必須：20,000円(2年間分) ※各種福利厚生サービスの、緊急トラブル対応等 保証会社利用必須：賃料管理費の50%~65% 敷金：審査状況により追加ケース有 法人契約の場合、敷金：礼金各1ヶ月追加 12ヶ月未済の解約の場合、違約金月額賃料1ヶ月分 保険料：20,000円 2年 解約予告：2ヶ月前		

物件コード 17012 1302-D-7.08

東京都知事免許（1）第100350号 〒160-0023 東京都新宿区西新宿7丁目12-3 小島ビル3A

株式会社SUNNY

TEL：03-5937-3292 FAX：03-5937-3293 定休日：なし 年末年始

建物種別 マンション	
ローレルコート笹塚	
101号室	3LDK



物件外観図



物件周辺図

※図面と現況に相違がある場合は現状優先とします。

★3LDKのファミリータイプ ★分譲マンションの賃貸物件
★京王線『笹塚』駅徒歩11分



入居可能日 2017/10 下旬

室内禁煙：
ペット不可：
ピアノ持込不可：
ルームシェア不可：
事務所利用不可：
携帯電話の電波状況は：
特記事項：駐車場は申込時要空き確認
特記事項2：浄水器カートリッジ交換費用は借主負

賃貸条件	賃料	218,000円		
	共益費	10,000円		
	敷金	2ヶ月	礼金 1ヶ月	償却金 0円
	契約者・入居者専用会員制サービス「リーブル」にご加入いただきます ※法人契約者対象外(入居者は対象となります) ※登録無料			
契約期間	定期借家 5年0ヶ月			
所在地	東京都杉並区方南1丁目46-3			
交通	京王線 笹塚駅 徒歩11分 東京メトロ丸の内線 方南町駅 徒歩12分			
建物	構造・規模 鉄筋コンクリート造 5階建 専有面積 73.34㎡ (22.18 坪)			
築年月	平成26年05月			
戸数	総戸数 47戸 賃貸戸数 1戸 (仕居)			
保証会社	保証会社利用 必須 保証会社名 レジデンシャルパートナーズ 契約時保証料:賃料等の50%、2年目～:1万円/年 保証会社利用 必須 保証会社名 エルズサポート 契約時保証料:賃料等の50%、2年目～:1万円/年 保証会社利用 必須 保証会社名 リクルートフォレントインシュア 契約時保証料:賃料等の50%、2年目～:1万円/年			
設備	<p>< 共有設備 ></p> <p>宅配BOX,メールボックス,エレベーター,オートロック,自転車置場(有料),分譲タイプ,管理人有(日勤),管理規約・使用細則等 有,機械式駐車場(有料)</p> <p>< 専有設備 ></p> <p>追焚機能,システムキッチン(3口コンロ),デイスター,浄水器,食器洗浄機,室内洗濯機置場,TVモニター付インターホン,独立洗面化粧台,洋式水洗トイレ,浴室,ガス給湯,床暖房(一部)</p>			
コメント	①口座振替手数料:100円/月(税別) ②退去時清掃費用:73,340円(税別) ③再契約時(可能な場合のみ):新賃料の50%(税別) ④借主名義変更時:新賃料の100%(税別)			
回線	CATV対応可,インターネット対応可,地上デジタル放送対応可,電話回線(工事費用発生時は入居者負)			
初期費用諸費用	住宅総合保険料 12,000円			
他一時金				

東京都知事免許(1)第100350号 〒160-0023 東京都新宿区西新宿7丁目12-3 小島ビル3A

株式会社SUNNY

TEL: 03-5937-3292 FAX: 03-5937-3293 定休日: なし 年末年始

分譲賃貸マンション
THE HILLS
市谷薬王寺



Equipment

- ダブルオートロック ■ 防犯カメラ
- TVモニター付インターホン
- グリル付システムキッチン(ガス3口)
- 食器洗浄乾燥機 ■ ディスポーザー
- オートバス ■ 浴室暖房乾燥機
- 温水洗浄便座 ■ 床暖房(リビング)
- エアコン ■ 宅配BOX

Life Information

- 東京女子医科大学病院 約450m
- 国立国際医療研究センター 約900m
- 東京韓国学園 約250m
- スーパー「サントク」 約150m



※ 図面と現況に相違がある場合は現況優先といたします。

物件名	ザ・ヒルズ市谷薬王寺			部屋番号	3F	
最寄駅	牛込柳町駅					
間取り	2LDK					
賃貸条件	賃料	255,000 円				
	管理費 共益費	15,000 円				
	礼金	1 ヶ月	敷金	1 ヶ月		
	契約期間	2 年間				
所在地	東京都新宿区市谷薬王寺町45-1					
交通	都営 大江戸 線		牛込柳町 駅		徒歩 7 分	
	都営 新宿 線		曙橋 駅		徒歩 8 分	
	都営 大江戸 線		若松河田 駅		徒歩 8 分	
建物	構造・規模	鉄筋コンクリート造地上6階地下2階建				
	築年月	平成27年5月	専有面積	64.83 ㎡		
入居日	相談					
備考	<ul style="list-style-type: none"> ・当社指定の保証会社をご利用いただきます。 ・当社指定の保険にご加入いただきます。 ・ペット飼育不可。喫煙者不可。 ・楽器等の演奏、石油類の使用不可。 ・24時間緊急サポート受付サービス：16,200円（2年間） ・更新料：新賃料の1ヶ月分 ・更新事務手数料：新賃料の1/4ヶ月分 ・入居時鍵交換費用別途（希望者）。 ・退去時ルームクリーニング代負担あり。 					

東京都知事免許（1）第100350号 〒160-0023 東京都新宿区西新宿7丁目12-3 小島ビル3A

株式会社SUNNY

TEL：03-5937-3292 FAX：03-5937-3293 定休日：なし 年末年始

貸マンション

西新宿駅

間取り
3LDK

専有面積
73.60㎡

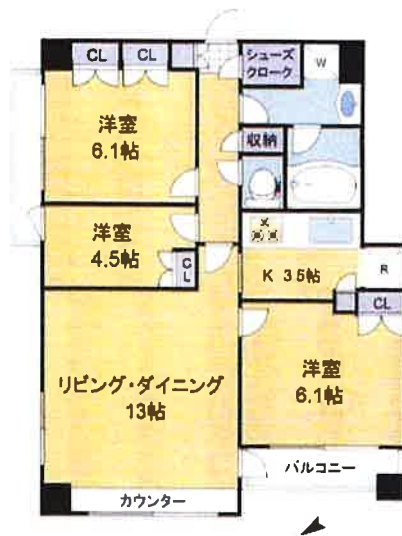
築年月
2006年10月



高級タワーマンション 眺望最高

チェックポイント！

主要採光面：北西向き、事務所使用可、分譲タイプ、24時間換気システム、B・T別室、追焚機能、浴室乾燥機、温水洗浄便座、洗面所独立、3口以上コンロ、システムキッチン、収納スペース、全居室収納、シューズボックス、シューズ1C、室内洗濯機置場、給湯、全居室フローリング、都市ガス給湯、エアコン、エアコン2台以上、オートロック、モニタ付オートロック、ディンプルキー、防犯カメラ、24時間セキュリティ、バルコニー、エレベーター、エレベーター2基以上



物件名	貸マンション
最寄駅	西新宿
間数タイプ	3LDK
賃料	賃料 300,000円
支払条件	礼金1ヶ月 敷金2ヶ月 保証金なし

物件所在地	東京都新宿区西新宿6丁目		
交通	東京メトロ丸ノ内線 西新宿 徒歩7分 都営大江戸線 西新宿五丁目 10分		
建物	建物名		
	構造・規模	SRC 28階建 地下2階/22階部分	
	使用部分積	73.60㎡	
	間取り	洋 6.1・6.1・4.5 LDK 13	
築年月	2006年10月	契約期間	2年
管理費等	30,000円/月		
駐車場			
現況	居住中	入居日	2017年10月中旬予定
設備	B・T別室追焚機能、浴室乾燥機、温水洗浄便座、洗面所独立、3口以上コンロ、システムキッチン、収納スペース、全居室収納、シューズボックス、シューズ1C、室内洗濯機置場、給湯、全居室フローリング、都市ガス給湯、エアコン、エアコン2台以上、オートロック、モニタ付オートロック、ディンプルキー...		
賃料等	要 2年23,000円		
備考	複層者の場合 敷金1ヶ月追加 (償却 2ヶ月) 更新料：新賃料1ヶ月 退交換代等：有 25,000円～ 利用駅1：都営大江戸線 西新宿五丁目 徒歩10分 利用駅2：JR山手線 新宿 徒歩20分		

東京都知事免許(1)第100350号 〒160-0023 東京都新宿区西新宿7丁目12-3 小島ビル3A

株式会社SUNNY

TEL: 03-5937-3292 FAX: 03-5937-3293 定休日: なし 年末年始