

貸マンション

代々木八幡駅

モデュール代々木公園 302

間取り
1K

専有面積
22.13㎡

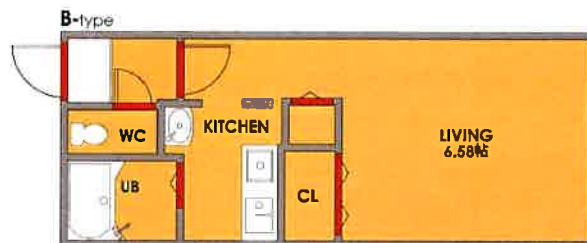
築年月
2005年04月



フリーレント1ヶ月 礼金無し（9／末申込分）

チェックポイント！

フリーレント：1ヶ月、主要採光面：東向き、24時間換気システム、閑静な住宅街、B・T別室、シャワー、温水洗浄便座、洗面所、洗面台、洗面所独立、ガスコンロ可、独立型キッチン、収納スペース、クローゼット、室内洗濯機置場、給湯、都市ガス、フローリング、都市ガス給湯、冷房、暖房、エアコン、オートロック



物件種目	貸マンション
最寄駅	代々木八幡
間取タイプ	1K
賃料	賃料 96,000円
賃貸条件	礼金なし 敷金1ヶ月 保証金なし

物件所在地	東京都渋谷区富ヶ谷2丁目12-6		
交通	小田急小山原線 代々木八幡 徒歩8分		
建物	建物名	モデュール代々木公園 302	
	構造・規模	R C 4階建/3階部分	
	使用部分積	22.13㎡	
	間取内訳	K 6.6	
築年月	2005年04月	契約期間	2年
管理費等	なし 共益費12,000円/月 雑費なし		
駐車場	なし		
現況	空家	入居日	即時
設備	B・T別室、シャワー、温水洗浄便座、洗面所、洗面台、洗面所独立、ガスコンロ可、独立型キッチン、収納スペース、クローゼット、室内洗濯機置場、給湯、都市ガス、フローリング、都市ガス給湯、冷房、暖房、エアコン、オートロック		
保険等	要		
備考	9月末までの申込みはフリーレント1ヶ月 保証会社未加入の場合、敷金2ヶ月 更新料：新賃料1ヶ月 賃貸保証：加入要 初回保証料 総賃料の50% 鍵交換代等：有 19,440円～ 利用駅1：東京メトロ千代田線 代々木公園 徒歩8分 利用駅2：京王井の頭線 駒場東大前 徒歩15分		

この図面は物件情報の一部を抜粋して掲載しております。（現況優先）
付帯条件や別途料金等が発生する場合がありますのでご確認ください。

at home

infosheet 物件番号 69640738082

東京都知事免許（1）第100350号 〒160-0023 東京都新宿区西新宿7丁目12-3 小島ビル3A

株式会社SUNNY

TEL：03-5937-3292 FAX：03-5937-3293 定休日：なし 年末年始

貸マンション

四谷三丁目駅

コンシェルシアR四谷 503

間取り
1K

専有面積
25.15㎡

築年月
2002年11月



チェックポイント!

バイク置場有(2,000円/月)、駐輪場有(500円/月)、主要採光面：西向き、2面採光、常時ゴミ出し可能、分譲タイプ、角部屋、24時間換気システム、B・T別室、シャワー・浴室暖房、浴室乾燥機、トイレ温水洗浄便座、洗面所・洗面台、洗面所独立、ガスコンロ付、2口コンロ、システムキッチン、収納スペース、クローゼット、シューズボックス、照明器具、人感センサー付照明、室内洗濯機置場、洗濯機置場、給湯、都市ガス、フローリング、都市ガス給湯、エアコン、C S、B S端子、インターネット対応光ファイバー、インターネット使用料無料、オートロック、モニター付オートロック、モニター付インターホン、防犯カメラ、火災警報機 (備知機) 24時間セキュリティ・バルコニー



物件種目	貸マンション
最寄駅	四谷三丁目
間取タイプ	1K
賃料	賃料 104,000円
貸賃条件	礼金1ヶ月 敷金1ヶ月 敷引なし 保証金なし

物件所在地	東京都新宿区左門町 13		
交通	東京メトロ丸ノ内線 四谷三丁目 徒歩2分		
建物	建物名	コンシェルシアR四谷 503	
	構造・規模	SRC 13階建/5階部分	
	使用部分積	25.15㎡	
	間取内訳		
築年月	2002年11月	契約期間	2年
管理費等	9,000円/月 共益費なし 雑費なし		
駐車場	なし		
現況	居住中	入居日	2017年11月中旬予定
設備	B・T別室、シャワー・浴室暖房、浴室乾燥機、トイレ温水洗浄便座、洗面所・洗面台、洗面所独立、ガスコンロ付、2口コンロ、システムキッチン、収納スペース、クローゼット、シューズボックス、照明器具、人感センサー付照明、室内洗濯機置場、洗濯機置場、給湯、都市ガス、フローリング、都市ガス給湯...		
保険等	要 2年17,000円		
備考	室内抗菌消臭代：10,800円 ルームクリーニング代：37,800円 引落手数料：432円/月 更新料：新賃料1ヶ月 賃貸保証：加入要 賃料+管理費の50% 鍵交換代等：有 23,760円～ 利用駅1：JR総武・中央線行線 信濃町 徒歩9分 利用駅2：都営新宿線 曙橋 徒歩10分		

この図面は物件情報の一部を抜粋して掲載しております。(現況優先) 付帯条件や別途料金等が発生する場合がありますのでご確認ください。

at home

infosheet 物件番号 69640738020

東京都知事免許(1)第100350号 〒160-0023 東京都新宿区西新宿7丁目12-3 小島ビル3A

株式会社SUNNY

TEL: 03-5937-3292 FAX: 03-5937-3293 定休日: なし 年末年始

For Rent
ペット可高級賃貸マンション

カスタリア新宿御苑

東京メトロ丸の内線「新宿御苑」駅徒歩4分
都営新宿線「新宿三丁目」駅徒歩3分



水商売の方相談可☆

保証人無プランあり!

追焚付☆

2人入居相談可♪

ペット飼育可

(敷金プラス1ヶ月)

※小型犬・猫いづれか1匹
(体重5kgまで)



【募集賃料】

号室	間取り	賃料	専有面積	現況
304	1R	¥129,000	32.60㎡	9/13空予定
管理費10,000円				

【物件概要】

- 名称 / カスタリア新宿御苑
- 所在地 / 東京都新宿区新宿2丁目14番4号
- 構造 / 鉄骨鉄筋コンクリート造 地上15階、地下1階建て
- 竣工 / 2003年9月
- 交通 / JR山手線「新宿」駅 徒歩10分
東京メトロ丸の内線「新宿御苑前」駅 徒歩4分
都営新宿線「新宿三丁目」駅 徒歩3分

【賃貸条件】

- 礼金 / 1ヶ月
- 敷金 / 1ヶ月
- 更新料 / 新賃料1ヶ月分
- 火災保険料 / 20,000円
- 条件 / 文書事務手数料 5,000円(税別)
鍵交換費用 23,000円(税別)
振替事務手数料 300円/月(税別)
- その他 / 保証会社加入のこと
保証人不要プランご相談可能
初回保証料：毎月支払額の30%~70%
年間保証料：10,000円
※保証会社利用しない場合は、敷金2ヶ月



- ◇TVEモニター付オートロック
- ◇追い焚き機能
- ◇ウォシュレット
- ◇クローゼット
- ◇エアコン
- ◇宅配ボックス
- ◇防犯カメラ
- ◇CATV (東京ケーブルビジョン)
- ◇インターネット (B7レッツ・U-COM光)
※U-COM光のみ無料

- ◇グリル付2口ガスシステムキッチン
- ◇浴室換気乾燥暖房機
- ◇室内洗濯機置場
- ◇シューズボックス
- ◇フローリング
- ◇エレベーター 2基
- ◇メールボックス
- ◇BS・CSアンテナ

南向き

宅配ボックス



東京都知事免許 (1) 第100350号 〒160-0023 東京都新宿区西新宿7丁目12-3 小島ビル3A

株式会社SUNNY

TEL: 03-5937-3292 FAX: 03-5937-3293 定休日: なし 年末年始

マンション

1DK

賃料 139,000 円

京王線 幡ヶ谷駅 徒歩 1分

新築 高級分譲賃貸！



安らぎと利便を併せ持つ、高台の住宅地
駅徒歩1分 自由なアクセスが暮らしの幅をさらに広げます
室内設備は使いやすさや機能性はもちろん、デザイン性の追求



初台保寿園

渋谷スポーツセンター

代々木

代々木西原公園 庭球場



契約金カード払い可

住所	東京都渋谷区西原1丁目21-3	
名称	パークリクス渋谷西原 212号室	
建物	完成年月	2017年04月
	構造	鉄筋コンクリート造
	階数	地上7階/地下1階 所在階 2階 ~ 2階
	専有面積	30㎡
開口部向き	南東	
契約条件	賃料	139,000 円
	共益費・管理費	16,000 円
	礼金	139,000 円
	敷金/保証金	/
	償却・敷引き	
	契約期間・種別	2年 普通賃貸借
	入居可能日	即可
	保険等	要加入 20,000 円 (2年)
	保証会社	必加入 初回保証料: 月額賃料の50% 年間保証委託料: 1万円
	鍵交換費用	
	駐車場	なし
	更新料	新賃料の1ヶ月
仲介手数料	139,000 円	
その他費用	更新手数料 37,530 円 ビタット安心 16,200円/2年 クリーニング費用 54,000円	
設備	バス・トイレ別/洗濯機置場室内/温湯き機能付き/シャワー/浴室乾燥機付き/独立洗面台/温水洗浄便座/システムキッチン/都市ガス/コンロ2口/冷蔵庫/インターネット対応/ピッキング対策キー/オートロック/TVドアホン/24時間セキュリティ/クローゼット/バルコニー/フローリング/エレベーター/宅配BOX/分譲マンションタイプ/免震構造/駐輪場	
特徴		

東京都知事免許(1)第100350号 〒160-0023 東京都新宿区西新宿7丁目12-3 小島ビル3A

株式会社SUNNY

TEL: 03-5937-3292 FAX: 03-5937-3293 定休日: なし 年末年始

分譲型賃貸マンション

◎ JR中央線・総武線・地下鉄東西線『中野』駅 徒歩4分

ステージファースト中野駅前

704号室 ¥140,000

共益費 ¥10,000

敷金：1ヶ月 礼金：1ヶ月

インターネット使い放題! ★光ケーブル★
(プロバイダ契約料・通信料不要)
※端末は各自のご負担となります。※P2P規制がかかります。

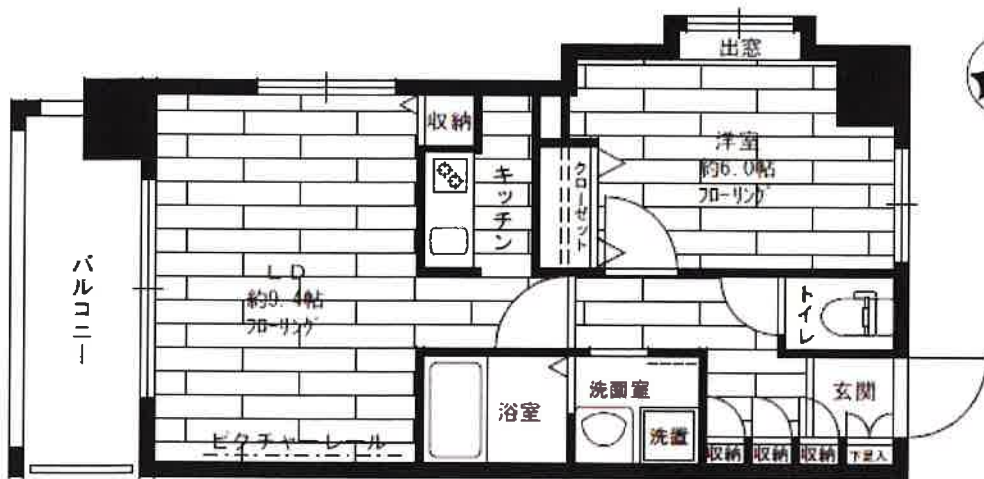
☆コンビニ近く!

角部屋

アクト安心ライフ24

入居中のトラブルを一時対応・応急処置し、
入居者の生活のサポートをする
アクト安心ライフ24にご加入して頂きます。

- ◆冷暖房
- ◆浴室換気乾燥機
- ◆宅配BOX
- ◆洗濯機置場
- ◆システムキッチン(2口ガスコンロ)
- ◆防犯カメラ
- ◆バス・トイレ別
- ◆デインブルキー
- ◆地デジ対応
- ◆シャワートイレ
- ◆人感センサー付玄関照明
- ◆CATV(※)
- ◆フローリング
- ◆TVモニター付オートロック
- ◆BS(110°CS対応)アンテナ設置(※)
- ◆追焚
- ◆エレベーター
- (※)チューナー及び加入料・使用料別途



ROOM PLAN Atype

専有面積 / 40.81㎡
バルコニー / 8.49㎡

★入居前に防虫施工
しませんか!
¥12,000(税別)

所在地	東京都中野区中野2-11-3		
完成	2007年1月	構造	RC造・8階建
契約期間	2年間	更新料	新賃料の1ヶ月
解約予告	1ヶ月前	契約終了時敷金償却	なし
必要書類	個人/証明写真・身分証明書 法人/法人登記簿謄本・印鑑証明書・会社案内 連帯保証人/印鑑証明書・連帯保証人承諾書		
契約条件	<ul style="list-style-type: none"> ●当社指定の保険に要加入。 ●当物件は信販会社との業務提携物件です。 ●家賃は信販会社との間で支払委託契約を締結の上、引き落としさせていただきます。別途引き落とし手数料として250円(税別)がかかります。 ●ピアノ・ペット不可 ●契約時、鍵交換代として別途18,000円(税別)がかかります。 ●アクト安心ライフ24(2年間 15,000円・税別)に要加入。 		
その他	<ul style="list-style-type: none"> ●事務所使用不可 ●契約時、仲介手数料1ヶ月分(税別)がかかります。 ●入居申請後、若干の審査期間を頂きます。 (当社指定信販会社の利用契約書を使用して頂きます) 		

※この図面は販売図面をもとに作成しております。図面と現況が異なる場合は、現況を優先いたします。

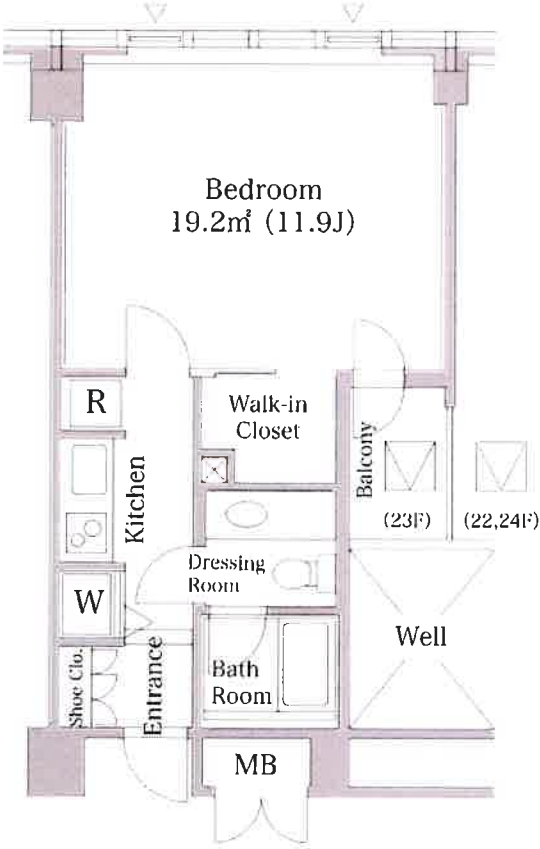
東京都知事免許(1)第100350号 〒160-0023 東京都新宿区西新宿7丁目12-3 小島ビル3A

株式会社SUNNY

TEL: 03-5937-3292 FAX: 03-5937-3293 定休日: なし 年末年始

アクロスシティ 中野坂上ハイツ 2404号室

間取り(タイプ)	1R(1')	専有面積	34.8㎡(10.5坪)
賃料	161,000円	共益費・管理費	15,000円
敷金・礼金	2ヶ月・無し	更新料	新家賃の1ヶ月分
契約形態(年)	普通借家契約(2年)	空き状況	空室予定
備考	■オートロック ■エアコン設置済 ■楽器相談可		
設備一覧	※一部ご視聴いただけないチャンネルがある場合がございます。詳細はお問い合わせください。 ※駐車場等の付帯設備の空室状況・ご利用料金はお問い合わせください。		
	■ペット飼育不可 ■宅配ボックス ■駐車場 ■バイク置き場 ■駐輪場 ■制震構造 ■24時間有人管理 ■BS放送視聴可 ■CS放送(スカパー・ケーブルTV)視聴可 ■インターネット光回線利用可 ※お客様の個人契約になります。		
竣工年月	1999年4月		
構造・規模	鉄骨造、鉄骨鉄筋コンクリート造、鉄筋コンクリート造 地上24階 地下2階 塔屋1階建(住宅部: 21-24階)		
住所	東京都中野区中央一丁目38番1号		
	丸の内線・大江戸線「中野坂上」駅A1番出口より直結		
最寄駅			

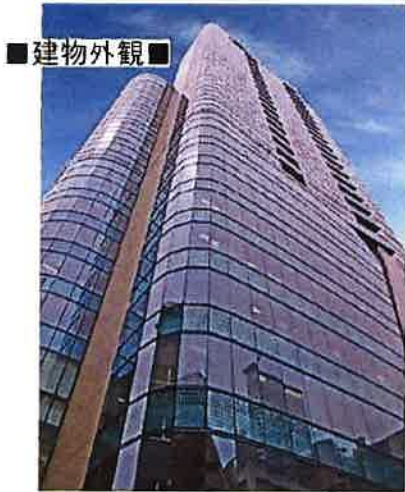


東京都知事免許(1)第100350号 〒160-0023 東京都新宿区西新宿7丁目12-3 小島ビル3A

株式会社SUNNY

TEL: 03-5937-3292 FAX: 03-5937-3293 定休日: なし 年末年始

賃貸マンション



■ 建物外観 ■



※図面と現況に相違がある場合は現況優先と致します。



立体駐車場有り PARKING
 駐車場料金 48,000 ~ 円/月(税別)
 全長 5,050mm 全幅 1,850mm
 全高 1,700mm 重量 1,900kg
 ※詳細は担当へご確認ください。

物件名称	MY TOWER RESIDENCE 1714号室		
タイプ	1DK		
賃貸条件	賃料	165,000 円/月	
管理費/共益費	10,000円/月		
敷金	1ヶ月	礼金	2ヶ月
物所在	東京都渋谷区代々木1-53-1		
交通	JR山手線『代々木』	駅より徒歩	3分
	バス乗車	分	停り徒歩 分
	JR山手線『新宿』	駅より徒歩	7分
	バス乗車	分	停り徒歩 分
建物	構造・規模	鉄筋コンクリート造 地上27階 地下3階建	
	専有面積	32.21㎡ (9.75坪)	
竣工年月	2007年2月		
入居予定日	11月末	案内可能日	2017年10月26日
契約期間	2年	更新料	新賃料の1ヶ月相当額
駐車場	有	駐車場備考	
駐車場料金	48,000円/月(税別)		
保険	住家火災賠償責任保険(任意) 地震保険(任意)		
管理会社	大成有楽不動産株式会社		
その他費用	入居時における玄関錠交換代: 20,000円(税別) 戸建て振替事務手数料: 100円/月(税別) 退去時における通常清掃費用: 40,000円(税別)		
設備	エアコン 浴室乾燥機 給湯追い焚き コンロ カタリ オートロック		
備考	ピアノ相談可 フロント 管理: 常駐 ■バイク置き場空き有り(有料)・駐輪場1 右込み/駐車場礼金1ヶ月要		

めやす賃料	185,313円/月
<small>※この賃料には管理費・共益費・敷金・礼金・保証料は含まれていません。また、この賃料には消費税は含まれていません。また、この賃料には入居時における玄関錠交換代・戸建て振替事務手数料・退去時における通常清掃費用は含まれていません。また、この賃料にはピアノ相談可・フロント常駐・バイク置き場空き有り(有料)・駐輪場1右込み/駐車場礼金1ヶ月要は含まれていません。また、この賃料には入居時における玄関錠交換代・戸建て振替事務手数料・退去時における通常清掃費用は含まれていません。また、この賃料にはピアノ相談可・フロント常駐・バイク置き場空き有り(有料)・駐輪場1右込み/駐車場礼金1ヶ月要は含まれていません。</small>	

東京都知事免許 (1) 第100350号 〒160-0023 東京都新宿区西新宿7丁目12-3 小島ビル3A

株式会社SUNNY

TEL: 03-5937-3292 FAX: 03-5937-3293 定休日: なし 年末年始

東京メトロ丸の内線

『四谷三丁目駅』徒歩4分

東京メトロ丸の内線

『新宿御苑駅』徒歩8分

都営新宿線

『曙橋駅』徒歩12分

高級分譲タワーマンション

共用部分には集会所やゲストルーム、快適な日常をサポートしてくれます。

ライオンズ四谷
タワーゲート
1409号室

賃料240,000円

所在：東京都新宿区四谷4-8-11

面積：51.59㎡

電取：ILDK 構造：RC地上29階建

築年：2007年5月

敷金：1ヶ月 礼金：1ヶ月

管理費：なし。

契約期間：3年間（定期借家契約）

更新料：新賃料1ヶ月分

入居：9月16日退去予定

※設備

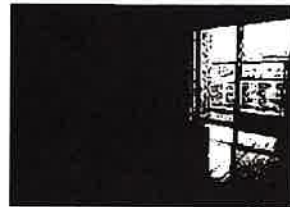
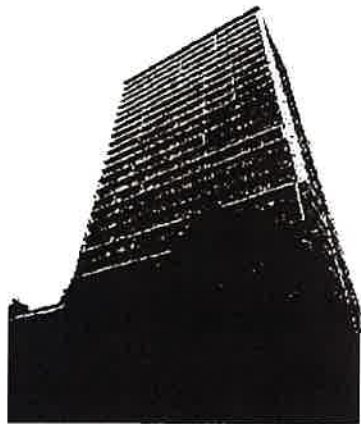
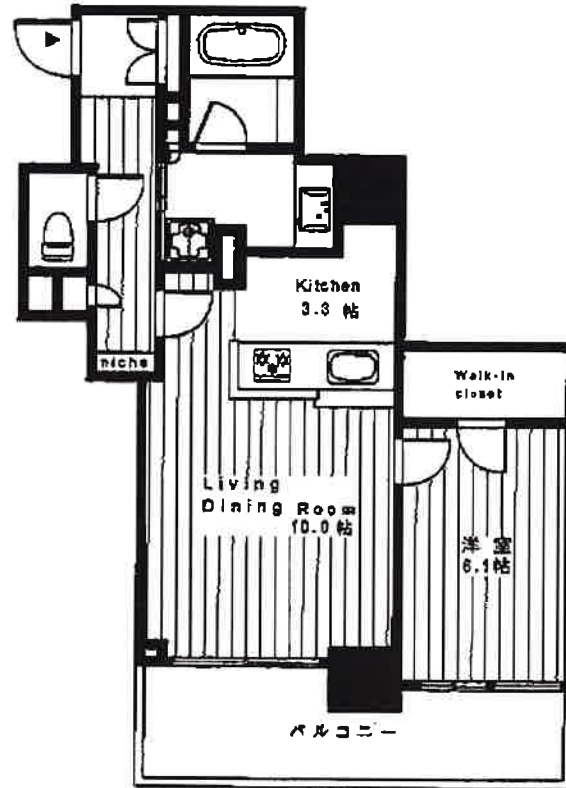
オートロック、宅配ボックス、TVモニタホン、防犯カメラ、
インターホン、ラウンジ、フロントサービス、
敷地内ゴミ置き場、駐車場、バイク置き場、駐輪場、
追い抜き、システムキッチン、浴室乾燥、二人入居可、
ウォシュレット、インターネット、BS、CS、CATV、
フローリング、クローゼット、独立洗面台、エアコン

※保証会社必須

-カーサ(初回保証料：賃料総額の50% /

更新：1年更新で更新料1万円)

※図面と現況が相違している場合は現況優先いたします。



東京都知事免許(1)第100350号 〒160-0023 東京都新宿区西新宿7丁目12-3 小島ビル3A

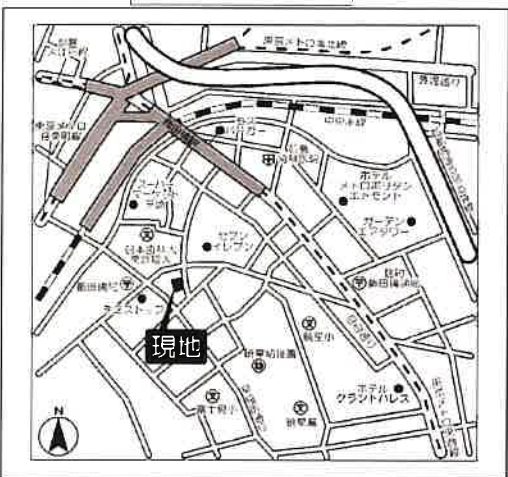
株式会社SUNNY

TEL: 03-5937-3292 FAX: 03-5937-3293 定休日：なし 年未年始

建物種別 マンション	
パークハウス千代田富士見	
401号室	ISLDK



物件外観図



物件周辺図

※図面と現況に相違がある場合は現状優先とします。

★分譲賃貸マンション★
JR総武線「飯田橋」駅より徒歩3分！



入居可能日 2017/09 下旬

賃料	286,000円
	共益費 0円
	敷金 1ヶ月 礼金 1ヶ月 償却金 0円
賃貸条件	更新料 新賃料の1ヶ月分相当
	契約者・入居者専用会員制サービス「リブール」にご加入いただけます ※法人契約者対象外(入居者は対象となります) ※登録無料
契約期間	普通借家 2年
所在地	東京都千代田区富士見2丁目2-14
交通	JR総武線 飯田橋駅 徒歩3分
	東京外環東西線 飯田橋駅 徒歩4分
建物	構造・規模 鉄筋コンクリート造 15階建
	専有面積 60.37㎡ (18.26 坪)
築年月	平成20年08月
戸数	総戸数 54戸 賃貸戸数 1戸 (住居)
保証会社	保証会社利用 任意 保証会社名 リクルートフロンティアインシュア 保証料: 賃料等の50% (最低2万円) / 2年目～: 1万円/年
	保証会社利用 任意 保証会社名 レジデンスリアルパートナーズ 保証料: 賃料等の50% (最低2万円) / 2年目～: 1万円/年
	保証会社利用 任意 保証会社名 エルスサポート 保証料: 賃料等の50% (最低2万円) / 2年目～: 1万円/年
設備	<共有設備> 宅配BOX, 戸別ゴミ箱, 外観タイル貼, エレベーター, TVモニター付インターホン, 防犯カメラ, 防犯カメラ, 防犯カメラ, 管理人有(日勤), 管理規約・使用細則等有
	<専有設備> フルキッチン, シャワー機能付トイレ, 浴室乾燥機能, 追焚機能, 洗濯機, 乾燥機, エアコン3台
コメント	
回線	CATV対応可, インターネット対応可
初期費用	住宅総合保険料 12,000円
諸費用	口産振替事務手数料 108円
他一時金	その他合計 101,520円

東京都知事免許(1)第100350号 〒160-0023 東京都新宿区西新宿7丁目12-3 小島ビル3A

株式会社SUNNY

TEL: 03-5937-3292 FAX: 03-5937-3293 定休日: なし 年末年始

高級分譲賃貸マンション

最寄駅	飯田橋駅		
間取	1K 23.83㎡		
賃料等件	月額	100,500	円
	敷金1ヶ月分	礼金1ヶ月分	
共益費等	月額	0	円
建物	パレステュディオ神楽坂 CITY TOWER 405号室		
交所在地	JR総武線『飯田橋』駅歩8分 新宿区岩戸町2-1		
構造	鉄骨鉄筋コンクリート造15階建て		
築年数	西暦2003年10月築		
総戸数	144戸		
その他	現況	11月1日退去予定	
	契約期間	2年	駐車場 無し
必要書類等	身分証明書(要申込み時コピー) 入居者住民票(マイナンバー非記載)1通 収入証明 家賃口座引落(手数料は契約者負担となります) 解約時敷金償却1ヶ月(法人契約に限り相談可) 更新料:新賃料の1ヶ月分 住宅総合保険 2年間 20,000円 鍵交換代 21,600円 設備緊急受付システム料 7,560円		



外観タイル貼り

室内設備については
コールセンターにて
24時間対応しております

通常損耗は貸主負担です。
通常の汚れ・損耗は借りている人には
修繕義務はありません。



※当社指定の保証会社をご利用頂くことが契約条件となります。
初回保証料として月額賃料等合計額の50~150%、以後1年毎に15,000円をご負担頂きます。

JR総武線『飯田橋』駅徒歩8分
東京メトロ東西線『神楽坂』駅徒歩4分
都営大江戸線『牛込神楽坂』駅徒歩1分

- ☆バス・トイレ別
- ☆オートロック
- ☆エレベーター
- ☆宅配BOX
- ☆エアコン
- ☆洗面台
- ☆室内洗濯
- ☆クローゼット・収納



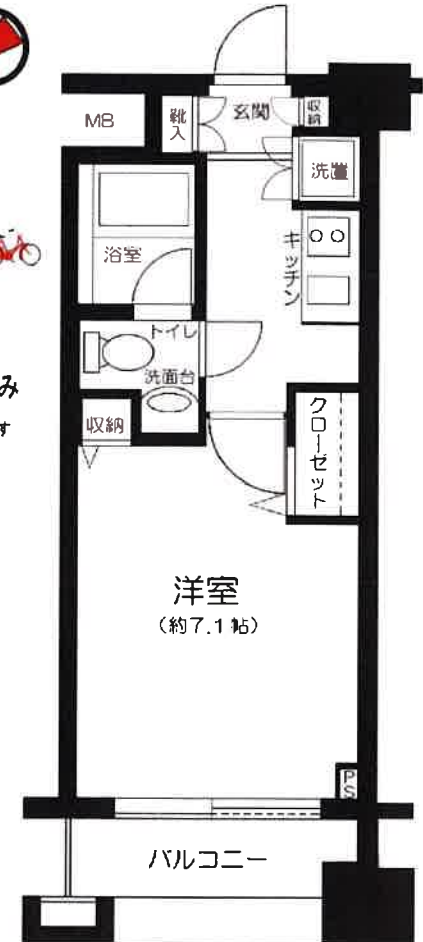
駐輪場あり

※車 空き確保
※自転車駐輪は要問合せ下さい



インターネット
光ファイバー導入済み

※別途契約が必要になります



東京都知事免許(1)第100350号 〒160-0023 東京都新宿区西新宿7丁目12-3 小島ビル3A

株式会社SUNNY

TEL: 03-5937-3292 FAX: 03-5937-3293 定休日: なし 年末年始