

ジーベック高田馬場

FOR RENT

山手線「高田馬場」駅×10 min.

西武新宿線「下落合」駅×5 min.

敷金・礼金0ヶ月!!ペット飼育可!オートロック付マンション。

[EXTERIOR]



[PLAN]



[INTERIOR]



[EQUIPMENT]

エレベーター 24時間ゴミ出し可 敷地内ゴミ置き場 宅配BOX システムキッチン 2口コンロバス・トイレ別浴室乾燥 温水洗浄便座 洗面台 エアコン 照明付き BS CS ネット専用収納 収納有

| | | | |
|-------|---|------|----------|
| 賃料 | 95,500円 | | |
| 管理費等 | 10,000円 | 間取り | 1K |
| 敷金 | 無 | 礼金 | 無 |
| 保証金 | - | | |
| 建物名 | ジーベック高田馬場 | | |
| 物件種別 | マンション | 号室 | 601号室 |
| 所在地 | 東京都新宿区下落合4丁目1-12 | | |
| 交通 | 山手線 高田馬場 徒歩10分 西武新宿線 下落合 徒歩5分 | | |
| 間取詳細 | 洋室(9.2畳) K(2畳) | | |
| 構造・規模 | 鉄筋コンクリート 7階建 6階 | | |
| 専有面積 | 26.18㎡ | 向き | 北 |
| 築年月 | 2014年12月 | 契約期間 | 2年 |
| 入居時期 | 相談 | 更新料 | 1ヶ月(新賃料) |
| 駐車場 | 無 駐輪場 バイク置き場 | | |
| 備考 | 保証会社必須 (ルームID、アイスマイル、リクルート) / 月額総賃料の50%~ (月次保証料、月額賃料等の1.5%~) / 次年度以降10,000円~ ※引落手数料500円 (税別) がかかる場合有、住宅総合保険2年間/15,000円、鍵交換費用/30,000円 (税別)、プレミアアスク2年間 (24時間緊急サポート) /12,000円 (税別)、ルームクリーニング費用/契約時35,000円 (税別)、抗業代/12,000円 (税別)、解約予告2ヶ月前、短期違約金有 (1年以内の解約は賃料の1ヶ月分)、PET飼育の場合礼金+1ヶ月 | | |

※築年と現状が異なる場合は現状優先となります。 情報更新日 2017年9月11日

東京都知事免許 (1) 第100350号 〒160-0023 東京都新宿区西新宿7丁目12-3 小島ビル3A

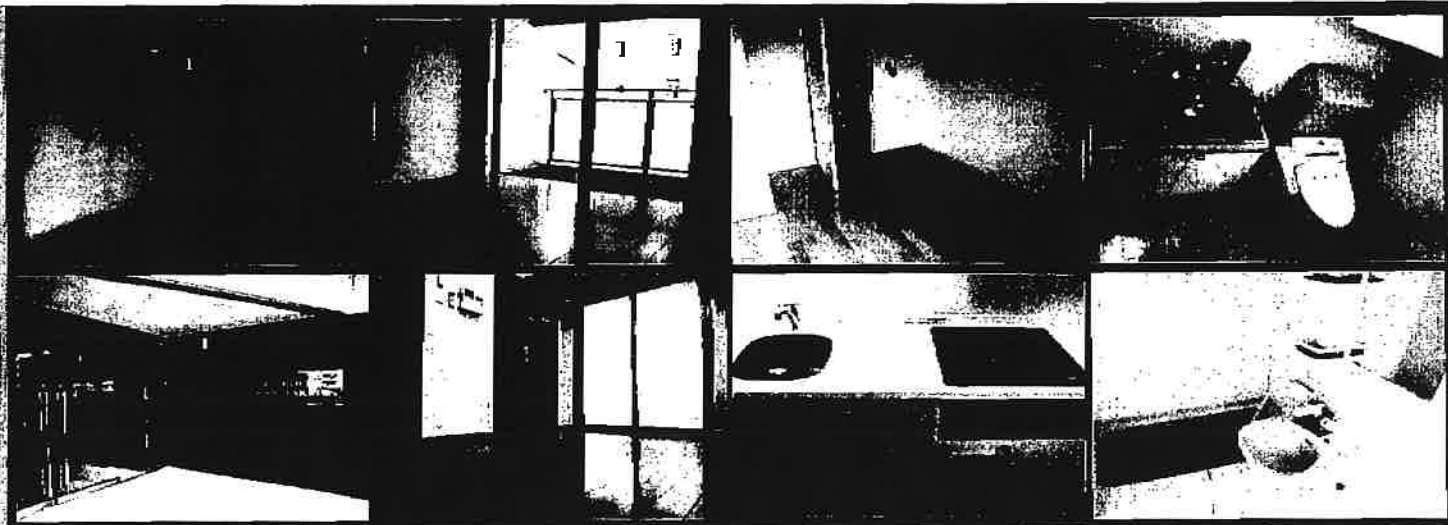
株式会社SUNNY

TEL: 03-5937-3292 FAX: 03-5937-3293 定休日: なし 年末年始

FOR RENT

アジールコート 中野坂上

Asyl Court
NAKANOSAKAE



Campaign

キャンペーン実施中

※保証会社利用時

(フリーレント)

礼金0ヶ月 + 敷金0ヶ月 + FR1ヵ月

※礼金0の場合1年未満の解約時、賃料1ヶ月分の違約金あり

保証会社加入必須

エボスカード
ROOMID

※入会費無料
月額利用料(年会費含む)200円

アイ・シンクレント
アイスタイル

※入会費無料
月額利用料(年会費含む)200円

充実の設備・仕様 Equipment

物件概要

Outline

■オートロック

■24時間換気

■所在地/東京都中野区本町1-4-12

■構造/鉄筋コンクリート造1階建

■竣工/2004年8月

■TVモニターホン

■バストイレ別

■総戸数/82戸 ■敷金/1ヶ月・礼金/3ヶ月(キャンペーン適用外の場合)

■契約/2年間(更新可)

■2口ガスコンロ

■エアコン

■運営保証人(保証会社)/必須(大手法人契約時、保証会社加入免除の場合は敷金1ヶ月費)

■室内洗濯機置場

■温水洗浄便座

■更新料/新賃料の1ヶ月相当額 ■解約予告/2ヶ月 ■鍵交換代/21,600円(税込)

■宅配BOX

■NTT-Bフレッズ

■火災保険/20,000円(2年) ■民泊/SOHO・ペット・楽器/不可 ■駐輪場/月額240円(税込)

■浴室乾燥機

■バイク置場/月額1,620円(税込) ■鹿和堀/なし ■CATV/月額42円(税込)

Access

東京メトロ丸ノ内線

「中野坂上」駅 徒歩4分

□東京メトロ丸ノ内線「中野坂上」駅より

「新宿」駅へ直通4分



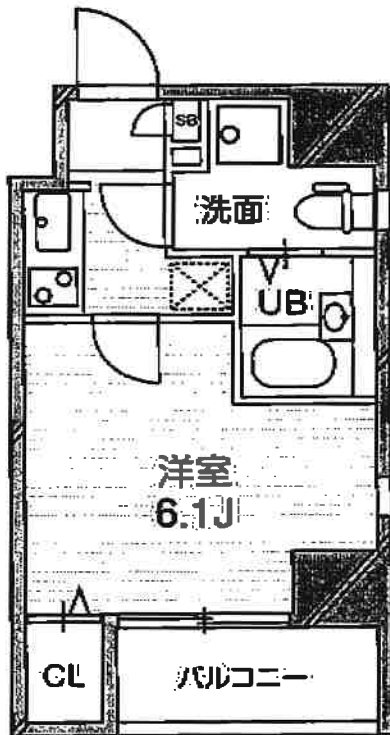
東京都知事免許(1)第100350号 〒160-0023 東京都新宿区西新宿7丁目12-3 小島ビル3A

株式会社SUNNY

TEL: 03-5937-3292 FAX: 03-5937-3293 定休日: なし 年末年始

アジュールコート 中野坂上

[For Rent]



専有面積
20.24㎡
1K

ROOM
202

賃料 **93,000円**

共益費 / 8,000円
入居可能日 / 10月下旬
現況 / 居住中

ROOM
502

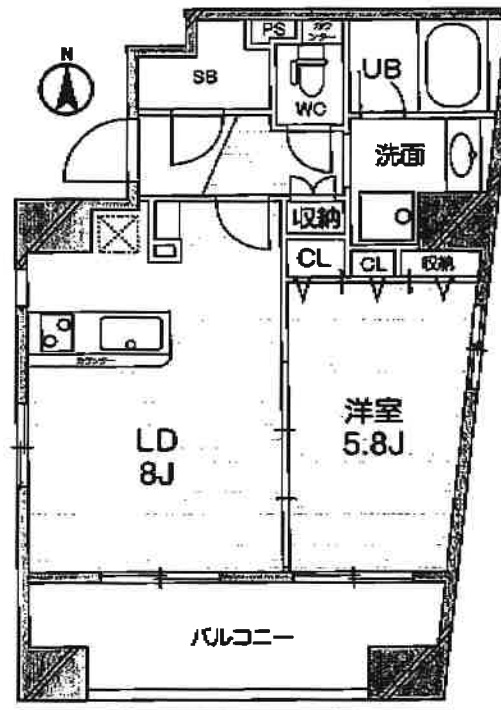
賃料 **96,000円**

共益費 / 8,000円
入居可能日 / 11月上旬
現況 / 居住中

ROOM
702

賃料 **98,000円**

共益費 / 8,000円
入居可能日 / 10月上旬
現況 / 居住中



専有面積
41.19㎡
1LDK

ROOM
1005

賃料 **164,000円**

共益費 / 10,000円
入居可能日 / 居住中
現況 / 11月中旬

アレー口市谷台町

FOR RENT

都営新宿線「曙橋」駅 × 5 min.

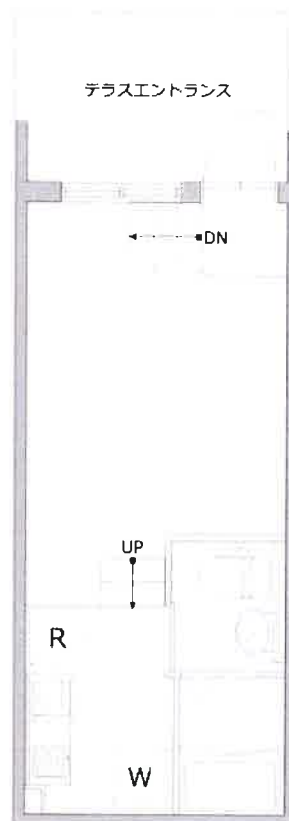
都営大江戸線「若松河田」駅 × 11 min.

築浅オートロック付マンション！！

[EXTERIOR]



[PLAN]



[INTERIOR]

[EQUIPMENT]

敷地内ゴミ置き場 宅配BOX システムキッチン バス・トイレ別 浴室乾燥 洗面台 エアコン 照明付き CATV インターネット専用線
配線済み フローリング 室内洗濯機置場 シューズボックス 収納有

| | | | |
|-------|---|------|----------|
| 賃料 | 97,000円 | | |
| 管理費等 | 10,000円 | 間取り | 1K |
| 敷金 | 無 | 礼金 | 無 |
| 保証金 | - | | |
| 建物名 | アレー口市谷台町 | | |
| 物件種別 | マンション | 号室 | 102号室 |
| 所在地 | 東京都新宿区市谷台町 9-12 | | |
| 交通 | 都営新宿線 曙橋 徒歩5分 都営大江戸線 若松河田 徒歩11分 | | |
| 間取詳細 | | | |
| 構造・規模 | 鉄筋コンクリート 4階建 1階 | | |
| 専有面積 | 20.25㎡ | 向き | |
| 築年月 | 2013年3月 | 契約期間 | 2年 |
| 入居時期 | 相談 | 更新料 | 1ヶ月(新賃料) |
| 駐車場 | 無 | | |
| 備考 | 保証会社必須 (ルームID、リクルート) / 月額総賃料の50%～ (月次保証料、月額賃料等の1.5%～) / 次年度以降10,000円～※引落手数料500円 (税別) がかかる場合有、住宅総合保険2年間/21,000円、鍵交換費用/借主負担、プレミアデスク2年間 (24時間緊急サポート) /12,000円 (税別)、ルームクリーニング費用/契約時35,000円 (税別)、解約予告2ヶ月前、短期違約金有 (1年以内の解約は賃料の1ヶ月分) | | |

※図面と現状が異なる場合は現状優先となります。

情報更新日 2017年9月11日

東京都知事免許 (1) 第100350号 〒160-0023 東京都新宿区西新宿7丁目12-3 小島ビル3A

株式会社SUNNY

TEL: 03-5937-3292 FAX: 03-5937-3293 定休日: なし 年末年始

プレミアムキューブ・ジー・四谷左門町 FOR RENT

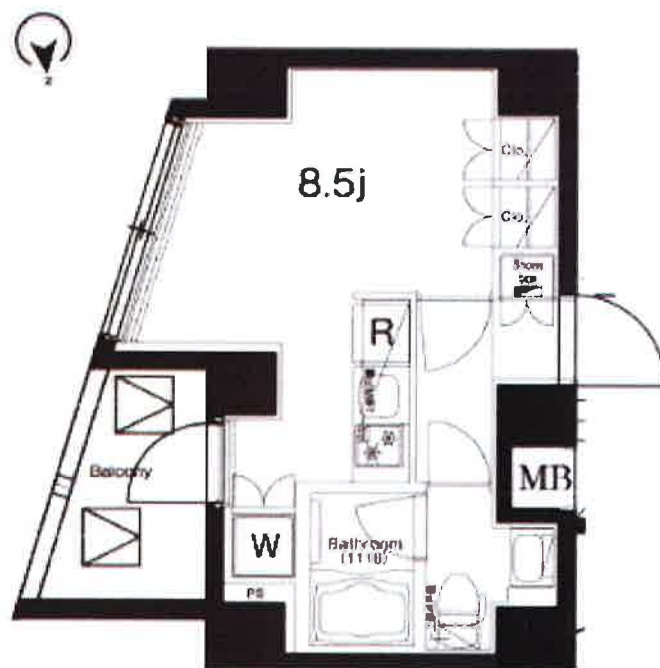
東京メトロ丸ノ内線「四谷三丁目」駅×5 min. 中央・総武線各停「信濃町」駅×7 min.

ペット飼育可。インターネット無料！！

[EXTERIOR]



[PLAN]



[INTERIOR]



[EQUIPMENT]

エレベーター 24時間ゴミ出し可 敷地内ゴミ置き場 宅配BOX システムキッチン 2口コンロバス・トイレ別 浴室乾燥 温水洗浄便座 洗面化粧台 エアコン B S C S 光ファイバー ネット使用料不要

| | | | |
|-------|--|------|----------|
| 賃料 | 105,500円 | | |
| 管理費等 | 12,000円 | 間取り | 1K |
| 敷金 | 1ヶ月 | 礼金 | 1ヶ月 |
| 保証金 | - | | |
| 建物名 | プレミアムキューブ・ジー・四谷左門町 | | |
| 物件種別 | マンション | 号室 | 801号室 |
| 所在地 | 東京都新宿区左門町 20-8 | | |
| 交通 | 東京メトロ丸ノ内線 四谷三丁目 徒歩5分 中央・総武線各停 信濃町 徒歩7分 | | |
| 間取詳細 | 洋室(8.5畳) K(2畳) | | |
| 構造・規模 | 鉄筋コンクリート 13階建 8階 | | |
| 専有面積 | 25.56㎡ | 向き | 東 |
| 築年月 | 2013年4月中旬 | 契約期間 | 2年 |
| 入居時期 | 相談 | 更新料 | 1ヶ月(新賃料) |
| 駐車場 | 無 駐輪場 バイク置き場 | | |
| 備考 | 保証会社必須 (ルームID、アイスマイル、アーク) /月額 総賃料の50%～ (月次保証料、月額賃料等の1.5%～) / 次年度以降10,000円～※引落手数料500円(税別) がか る場合有、住宅総合保険2年間/21,000円、鍵交換費用 /45,000円(税別)、プレミアデスク2年間(24時間緊急 サポート) /12,000円(税別)、ルームクリーニング費用 /過去時借主負担、抗菌代/12,000円(税別)、解約予告2 ヶ月前、短期連約金有 (1年以内の解約は賃料の1ヶ月分)、PET飼育の場合礼金+1ヶ月 | | |

※図面と現状が異なる場合は現状優先となります。 情報更新日 2017年9月11日

東京都知事免許 (1) 第100350号 〒160-0023 東京都新宿区西新宿7丁目12-3 小島ビル3A

株式会社SUNNY

TEL : 03-5937-3292 FAX : 03-5937-3293 定休日 : なし 年末年始



中央・総武線「大久保駅」徒歩3分



アルテシモ アルド

高級感溢れるマンション！駅近！
ペット可！WiFi無料使い放題！



駐輪場あり
空き要確認



25.31 m²

1203号室 9月下旬入居可能！

| | | | |
|--------|--|----------|---|
| 賃料 | 107,000円 | | |
| 管理費 | 10,000円 | 敷金 | 0ヶ月 |
| 保証金 | なし | 礼金 | 1ヶ月 |
| 償却 | なし | 更新料 | 新賃料の1ヶ月分 |
| 所在地 | 〒169-0073 東京都新宿区百人町1-22-27 | | |
| 構造 | RC 地上14階建 | 総戸数 | 65戸 |
| 種別 | マンション | 間取り | 1K |
| 完成年月 | 平成26年7月 | 専有面積 | 25.31m ² |
| 電気 | 東京電力 | ガス | 有(都市ガス) |
| 飲料水 | 有(公営水道) | 下水道 | 有(公共下水) |
| 台所 | システムキッチン | 給湯 | ● |
| コンロ | ガスコンロ(2口) | 追焚システム | |
| トイレ | 温水洗浄便座 | 浴室乾燥機 | ● |
| 浴室 | 有(バス・トイレ別) | オートロック | ● |
| 洗面台 | 有 | エレベーター | ● |
| 洗濯置場 | 室内 | BSアンテナ | ● |
| エアコン | 冷暖房1基 | CATV | |
| インターホン | モニター付オートロック | 有線放送 | |
| ネット環境 | 光ファイバー | バルコニー | ● |
| 備考 | <p>○保証会社加入条件あり(日本S50%又はエポス40%) ○解約予告:2ヶ月前 ○退去時クリーニング代:50,000円(税別) ※退去時請求 ○事務手数料:10,000円(税別) ○鍵交換代:20,000円(税別) ○24時間緊急駆けつけ対応:20,000円(税別) ○更新料:新賃料の1ヶ月分 ○インターネット使用料無料(WiFi完備) ○家財保険:15,000円/2年</p> | | |
| ペット飼育時 | 小型犬 敷金+1ヶ月 | 猫 敷金+2ヶ月 |  |

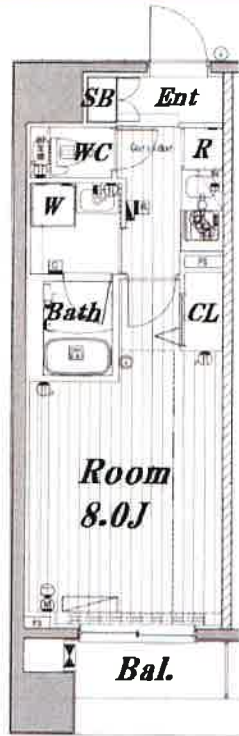
東京都知事免許(1)第100350号 〒160-0023 東京都新宿区西新宿7丁目12-3 小島ビル3A

株式会社SUNNY

TEL: 03-5937-3292 FAX: 03-5937-3293 定休日: なし 年末年始

メイクデザイン新宿 501

「新宿」駅から徒歩5分の好立地！ペットと一緒に暮らせます☆



入居諸条件

ペット(可)、ルームシェア(相談)、外国人入居(相談)、学生専用(可)、楽器使用(相談)、高齢者(相談)、子供(不可)、事務所(不可)、性別(不問)、単身(可)、二人入居(相談)、法人(可)

短期解約違約金あり(1年未満解約賃料+管理費1か月分)

2か月前解約予告

備考

ペット飼育可能(犬または猫どちらか2匹まで)飼育の際は1匹につき敷金1ヶ月追加、退去時償却
楽器使用相談可:ただし消音機能付き・ほかの居住者よりクレームがあった場合即時使用中止

更新料:新賃料の1.5か月分+更新事務手数料10,000円(別途税)

賃料

113,000円 賃貸 マンション

管理費

12,000円 間取り 1K

礼金

1ヶ月 敷金 1ヶ月

住所

東京都新宿区新宿5丁目 18-10

交通

山手線「新宿」駅 徒歩 9分
東京メトロ丸ノ内線「新宿」駅 徒歩 7分
都営新宿線「新宿三丁目」駅 徒歩 3分

構造

鉄筋コンクリート造 地上階数 14階

専有面積

25.49㎡

契約期間

普通借家契約 2年

入居時期

予定 2017年11月21日

築年数

2016年11月

向き

東

駐車場

要問い合わせ

保証会社

初回保証委託料50%～(収納手数料:月額300円+税)
リクルート→エホース→ジェイリースの順番です。

損害保険

有り 火災保険 24ヶ月 23,000円

その他費用

安心入居サポート:16200円 退去時ルームクリーニング費用(別途税):38000円 鍵交換費用(任意・税込):21600円

設備

2F以上,ダブルディンプルキー,ダブルロック,ディンプルキー,モニタ付オートロック,角住戸,デザイナーズ,外壁タイル張り,防犯カメラ,メールボックス,24時間換気システム,2口コンロ,BS,CS,インターホン,エアコン,ガス給湯,クローゼット,システムキッチン,シューズボックス,バス・トイレ別,フローリング,温水洗浄便座,高速ネット対応,室内洗濯機置場,人感照明センサー,洗面化粧台,洗面所独立,洗面台,浴室乾燥,24時間ゴミ出し可,エレベーター,宅配BOX,敷地内ゴミ置き場

東京都知事免許(1)第100350号 〒160-0023 東京都新宿区西新宿7丁目12-3 小島ビル3A

株式会社SUNNY

TEL: 03-5937-3292 FAX: 03-5937-3293 定休日: なし 年末年始

プリンセスライン四谷四丁目EAST FOR RENT

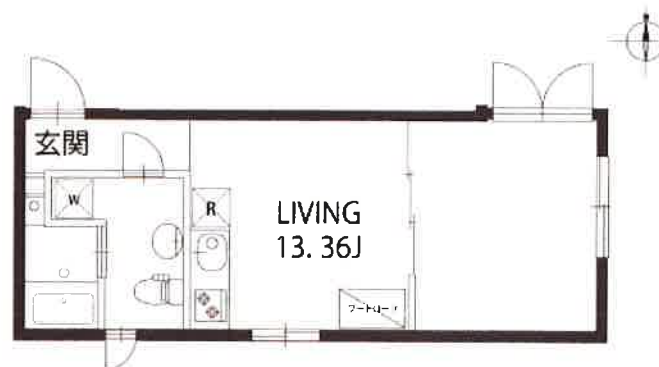
東京メトロ丸ノ内線「四谷三丁目」駅 × 4 min. 東京メトロ丸ノ内線「新宿御苑前」駅 × 9 min.

ペット可マンション！

[EXTERIOR]



[PLAN]



[INTERIOR]



[EQUIPMENT]

宅配BOX システムキッチン 2口コンロ バス・トイレ別 浴室乾燥 温水洗浄便座 洗面台 洗面所独立 洗面化粧台 エアコン BS 光ファイバー ネット使用料不要 TVインターホン フローリング 収納有

| | | | |
|-------|---|------|----------|
| 賃料 | 128,500円 | | |
| 管理費等 | 10,000円 | 間取り | 1R |
| 敷金 | 1ヶ月 | 礼金 | 1ヶ月 |
| 保証金 | - | | |
| 建物名 | プリンセスライン四谷四丁目EAST | | |
| 物件種別 | マンション | 号室 | 303号室 |
| 所在地 | 東京都新宿区四谷4丁目10-27 | | |
| 交通 | 東京メトロ丸ノ内線 四谷三丁目 徒歩4分 東京メトロ丸ノ内線 新宿御苑前 徒歩9分 | | |
| 間取詳細 | 洋室(13.36畳) | | |
| 構造・規模 | 鉄筋コンクリート 5階建 3階 | | |
| 専有面積 | 30.08㎡ | 向き | 東 |
| 築年月 | 2014年2月 | 契約期間 | 2年 |
| 入居時期 | 相談 | 更新料 | 1ヶ月(新賃料) |
| 駐車場 | 無 | | |
| 備考 | 保証会社必須(ルームID、リクルート、アーク賃貸保証) / 月額総賃料の50%~(月次保証料、月額賃料等の1.5%~) / 次年度以降10,000円~ ※引落手数料500円(税別) かかる場合有、住宅総合保険2年間/15,000円、鍵交換費用/15,000円(税別)、プレミアムデスク2年間(24時間緊急サポート)/12,000円(税別)、ルームクリーニング費用/退去時借主負担、解約予告1ヶ月前、短期違約金無、PET飼育の場合敷金+1ヶ月*契約時償却有 | | |

※図面と現状が異なる場合は現状優先となります。 情報更新日 2017年9月11日

東京都知事免許(1)第100350号 〒160-0023 東京都新宿区西新宿7丁目12-3 小島ビル3A

株式会社SUNNY

TEL: 03-5937-3292 FAX: 03-5937-3293 定休日: なし 年末年始

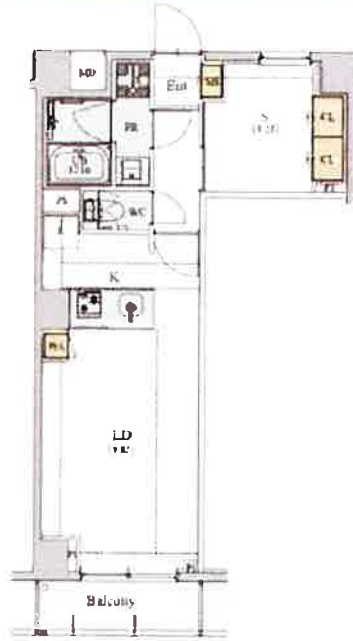
リーラ初台Ⅱ

賃貸マンション



◆おすすめポイント◆

| | | | | |
|----------|------|--------|------|--------|
| 新築 | 2階以上 | 2人入居可 | ペット可 | 駐車場敷地内 |
| 築3年以上利用可 | エアコン | バストイレ別 | 追い焚き | 浴室乾燥機 |



京王線(新線含む) 初台 徒歩 11分
 千代田線 代々木公園 徒歩 10分
 小田急線 代々木八幡 徒歩 9分

| | |
|------|-------------|
| 間取り | 1R |
| 賃料 | 146,000円 |
| 管理費 | 10,000円 |
| 礼金敷金 | 礼金1ヶ月・敷金2ヶ月 |

| | | | |
|-------|--|-------|-------|
| 所在 | 東京都渋谷区初台2丁目 | | |
| 間取詳細 | 洋(9.5畳) 納戸(S)(3.2畳) | | |
| 構造・階建 | RC2階/6階建 | 建物種別 | マンション |
| 専有面積 | 37.66㎡ | 開口向き | 北西 |
| 築年月 | 2017年8月 | 更新料 | 1ヶ月 |
| 入居時期 | 即時 | 連帯保証人 | 指定なし |
| 換保 | | | |
| 契約期間 | 借借家 | | |
| 保証会社 | 利用可(初回保証料:月額賃料等の40%~1年毎更新料:14,000円) | | |
| 駐車場 | あり有料(敷地内)/43,200円/1台/平層 | | |
| 入居条件 | 2人入居可 子供不可 ペット可(1匹のみ、敷金1ヶ月分追加) 車庫所不可 | | |
| その他費用 | ペット飼育の場合、敷金増額あり(敷金総額3ヶ月) | | |
| 周辺施設 | オーケー初台店まで60m セブイレブ初台店まで110m ドラッグストアスマイル代々木西原店まで60m | | |
| 設備 | ガス:都市、バス、トイレ、エアコン、室内洗濯機置場、ガスコンロ2口 設備済、給湯、バストイレ別、シャワー、追焚、浴室乾燥機、脱衣所、洗面所独立、洗面台、洗浄便座、システムキッチン、対面キッチン、バルコニー、フローリング、24時間換気システム、収納、下駄箱、クロゼット2カ所、TVモニタードアホン、オートロック | | |
| 備考 | 3駅以上利用可能/3浴線以上利用可 | | |

東京都知事免許(1)第100350号 〒160-0023 東京都新宿区西新宿7丁目12-3 小島ビル3A

株式会社SUNNY

TEL: 03-5937-3292 FAX: 03-5937-3293 定休日: なし 年末年始

FOR RENT

分譲タワーマンション

6F / 37.12㎡ / 15.9万円

大江戸線

「新宿」^(7分)

クリーニングや宅急便の受付等のコンシェルジュサービス有

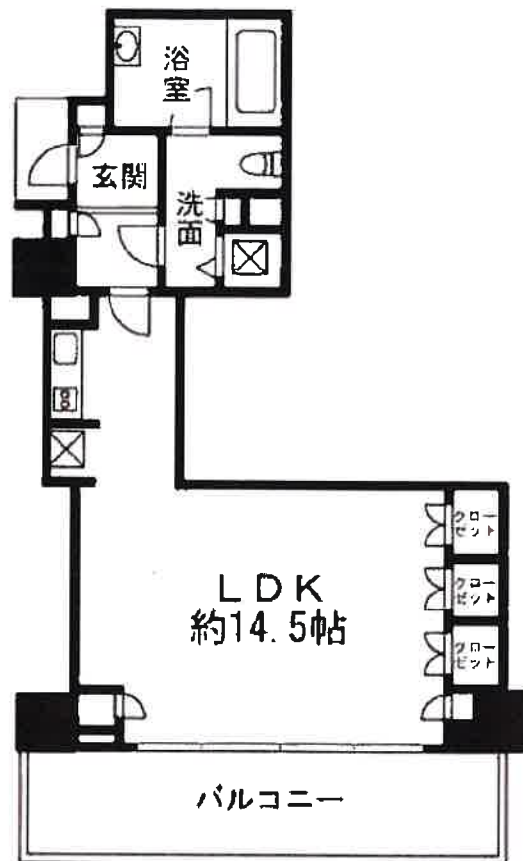
高武中央線「大久保」駅徒歩4分/丸の内線「西新宿」駅徒歩7分

お洒落な内廊下/ゲストルーム有(28階)/MARUSHO(スーパー)徒歩30秒



【見学は10月1日以降】
※先行契約可

新宿区西新宿7-7-19



備考

- エレベーター3基
- オートロック・TVモニター付インターホン
- 防犯カメラ・24時間有人管理
- 宅配BOX
- ラウンジ・フロントサービス・コンシェルジュサービス
- 敷地内ゴミ置き場(24時間)
- BS・CS(要個人加入)
- NTT光(要個人加入)
- 駐輪場(月額1台300円)
- 浴室乾燥機・浴室暖房
- システムキッチン2口・ウォシュレット
- ペット可(ただし敷金1→2)



※図面と現況が異なる場合は、現況をもって優先とさせていただきます。

物件概要

●名称/セントラルレジデンス新宿シティタワー●/交通/JR線・小田急線・京王線「新宿」駅徒歩9分●構造・規模/鉄筋コンクリート造31階建6階部分●間取り/1R●専有面積/37.12㎡●バルコニー面積/10.91㎡●築年月/2002年1月●賃料/159,000円●管理費/15,000円●礼金/1ヵ月●敷金/1ヵ月(退去時償却)●契約期間/2年間●更新/可(新賃料の1ヵ月分)●入居時期/10月上旬(要事前届出)●火災保険料/22,000円●保証会社/要加入(株CASA)賃料の50% ※入居条件などお気軽にご相談ください

東京都知事免許(1)第100350号 〒160-0023 東京都新宿区西新宿7丁目12-3 小島ビル3A

株式会社SUNNY

TEL: 03-5937-3292 FAX: 03-5937-3293 定休日: なし 年末年始

賃貸マンション

[設計] 子どなりに育れることも。
SHINSEI CORPORATION
[施工] 清水建設

■建物外観■



■現地案内図■



※図面と現況に相違がある場合は現況優先と致します。

WASEDA APARTMENT

東京メトロ東西線

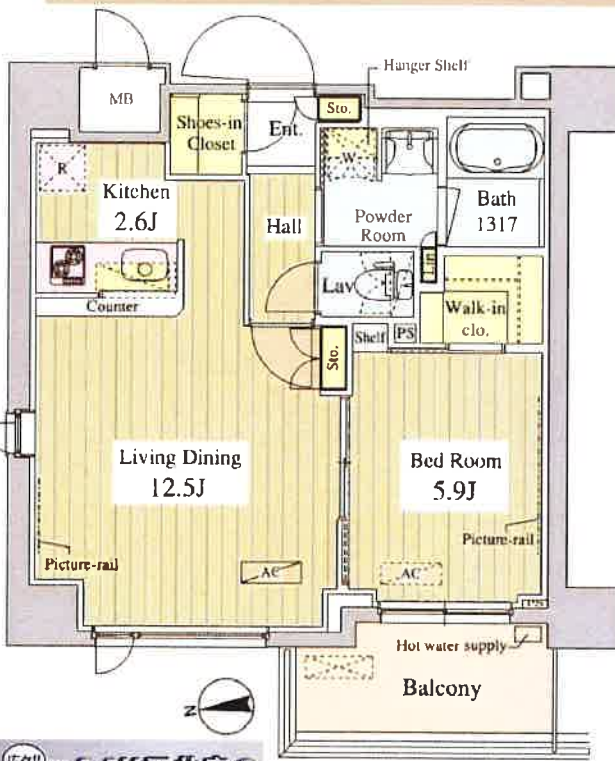
ワセダ アパートメント

「早稲田」駅徒歩2分

物件周囲を四季折々の植栽で囲みやすらぎとプライバシーを配慮した物件です。

東京メトロ東西線「早稲田」駅徒歩2分

物件周囲を四季折々の
植栽で囲みやすらぎと
プライバシーを
配慮した物件です。



広々とした
2.5M突伸高の
広々空間!!



| | | | | |
|------|---------------------------|-------------|----|-----|
| 物件名称 | WASEDA APARTMENT 307号室 | | | |
| タイプ | 1LD・K | | | |
| 賃貸条件 | 賃料 | 171,000 円/月 | | |
| | 管理費/共益費 | 10,000円/月 | | |
| | 敷金 | 1ヶ月 | 礼金 | 2ヶ月 |

| | | | | |
|-------|---|--------------------------------|-------------|--|
| 所在地 | 東京都新宿区早稲田町68番15 | | | |
| 交通 | 東京メトロ東西線「早稲田」 | 徒歩 | 2分 | |
| | バス東車 | 徒歩 | | |
| | バス東車 | 徒歩 | | |
| 建物 | 構造・規模 | 鉄筋コンクリート造 地上8階建 | | |
| | 専有面積 | 49.11 m ² (14.85 坪) | | |
| 竣工年月 | 2015年2月 | | | |
| 入居予定日 | 11月下旬 | 案内可能日 | 11月初旬 | |
| 契約期間 | 3年 | 更新料 | 新築時の1ヶ月分相当額 | |
| 駐車場 | 有 | 駐車場備考 | | |
| 駐車場料金 | 30,000円/月(個別) | | | |
| 保険 | 積立火災損害責任保険(任意)火災保険(任意)加入可能 | | | |
| 管理会社 | 株式会社エム・エル・ビー 本社 | | | |
| その他費用 | 入居時にかかる玄関鍵交換代: 20,000円(個別) 白壁張替工事手数料: 100円/月(個別) 退去時にかかる高層清掃費用: 49,110円(個別) | | | |
| 設備 | エアコン 浴室乾燥機 洗濯機 冷蔵庫 ガスコンロ 電子レンジ 食器洗い乾燥機 カーペット 玄関マット | | | |
| 備考 | 管理: 雑用 | | | |

| | | | |
|---|------------|--|--|
| めやす賃料 | 191,688円/月 | | |
| <small>※めやす賃料は、管理費・管理料・仲介料・礼金・更新料を含まず、賃料等の目安として算出されたものであり、実際には別途見積りとなります。また、入居時に別途見積りされた費用(玄関鍵交換代、白壁張替工事手数料、退去時に発生する高層清掃費用)は、めやす賃料に含まれていません。また、入居時には、実況の状況に基づき、別途見積りされた費用(火災保険料)が別途発生する場合があります。詳しくは、お問い合わせください。</small> | | | |

東京都知事免許(1)第100350号 〒160-0023 東京都新宿区西新宿7丁目12-3 小島ビル3A

株式会社SUNNY

TEL: 03-5937-3292 FAX: 03-5937-3293 定休日: なし 年末年始

For Rent

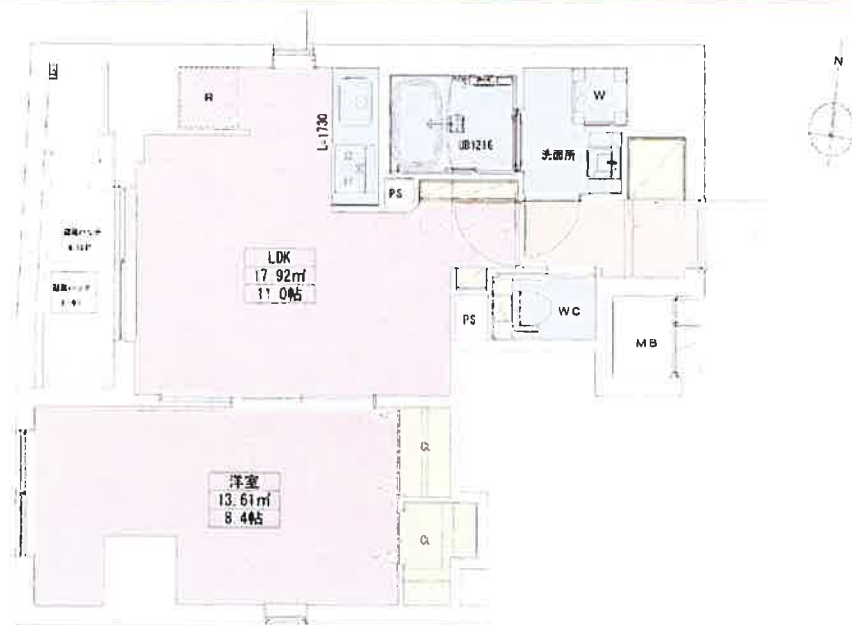
中野レジデンス巻番館

物件概要

| | |
|-------|--|
| 所在地 | 東京都中野区中野2-29-5 |
| 交通 | JR中央線・総武線 東京メトロ東西線「中野」徒歩3分 東京メトロ丸ノ内線「新中野」徒歩10分 |
| 竣工 | 平成28年2月 |
| 構造 | 鉄筋コンクリート造 地上11階 |
| 施工 | 株式会社久保工 |
| 敷金 | 月額賃料 + 管理費の2ヶ月分相当額 |
| 礼金 | 月額賃料 + 管理費の1ヶ月分相当額 |
| 保証会社 | 原則、要加入 (エポスカードROOM iD 他) |
| 更新料 | 新賃料 + 管理費の1ヶ月分相当額 |
| 管理費 | 15,000円 |
| 契約期間 | 2年間 短期解約違約金条項有 (1年未満) |
| 入居 | 内袋中 (内見可) |
| 引越業者 | 日本通運様 |
| 火災保険 | 三井住友海上保険 [個人] 7,200円 (1年間) [法人] 13,500円 (2年間) |
| その他費用 | 鍵交換代15,000円 (別途消費税) |

設備

- ・オートロック ・ディンプルキー
- ・宅配ロッカー ・居室照明
- ・エアコン ・システムキッチン
- ・3口ガスコンロ ・インターネット光
- ・シャワートイレ ・独立洗面化粧台
- ・浴室乾燥機付ユニットバス
- ・カラーモニター付インターホン
- ・駐輪場 月額300円 (税別)



| | |
|------|---------------|
| 1001 | 180,000円 |
| 南西角 | 44.97㎡ 13.60坪 |
| 1LDK | |



東京都知事免許 (1) 第100350号 〒160-0023 東京都新宿区西新宿7丁目12-3 小島ビル3A

株式会社SUNNY

TEL: 03-5937-3292 FAX: 03-5937-3293 定休日: なし 年末年始

賃貸マンション

Park Axis 四谷ステージ

■建物外観■



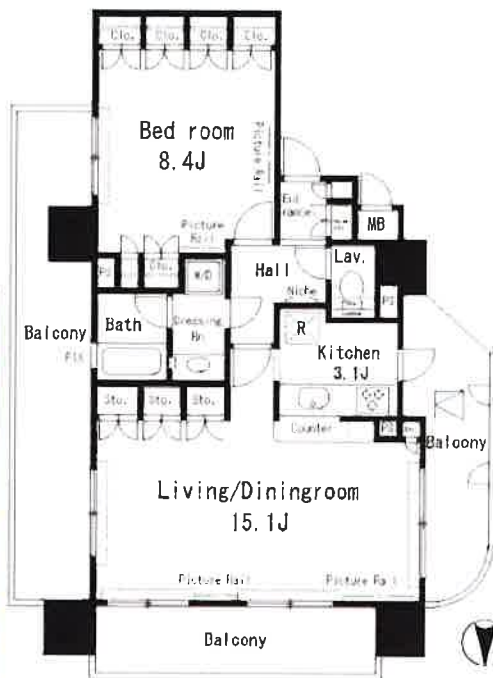
■現地案内図■



※図面と現況に相違がある場合は現況優先と致します。



東京メトロ丸ノ内線 『四谷三丁目』駅 徒歩6分 『新宿御苑前』駅 徒歩6分



- C-desk (24h) お眠りおかけBOX
- 相談可 ビズ/相談可
- モビロッカー
- フローリング
- 通い焚き
- ガスコンロ3口
- オートロック
- 浴室乾燥機
- エアコン
- シーワートレ
- CATV
- CAIV
- オリエントコーポレーション (住まいるアルファ)
- リクルートフォレント インシュア
- 駐輪場: 有料(台数制限あり)
- (月額 540円/税込)
- ギガスピード (無料)
- インターネット

| | | | |
|-------|---|-----------------------------------|-----------------------------|
| 物件名称 | パークアクセス四谷ステージ 1601号室 | | |
| 間取タイプ | 1LD・K | | |
| 賃貸条件 | 賃料 | 227,000 円/月 | |
| | 管理費/共益費 | 15,000円/月 | |
| 敷金 | 2ヶ月 | 礼金 | 1ヶ月 |
| | 東京都新宿区四谷四丁目15 | | |
| 交通 | 東京メトロ丸ノ内線『四谷三丁目』 | 駅より徒歩 | 6分 |
| | バス乗車 | 徒歩 | 分 |
| | 東京メトロ丸ノ内線『新宿御苑前』 | 駅より徒歩 | 6分 |
| | バス乗車 | 徒歩 | 分 |
| 建物 | 構造・規模 | 鉄骨鉄筋コンクリート造 地上16階 地下1階建 | |
| | 専有面積 | 62.03 m ² (18.76 坪) | バルコニー面積 (m ² 坪) |
| 竣工年月 | 2001年11月 | | |
| 入居予定日 | 11月上旬 | | |
| 案内可能日 | 10月下旬 | | |
| 契約期間 | 2年 | | |
| 更新料 | 新賃料の1ヶ月分相当額 | | |
| 駐車場 | 有 | 駐車場備考 | |
| 駐車場料金 | 45,000円/月 (税別) | | |
| 保険 | 借家共済(任意)・火災保険(任意)に加入いただけます | | |
| 管理会社 | エフエフエフ(株) / エフエフエフ(株) / エフエフエフ(株) | | |
| その他費用 | 月謝振替事務手数料: 100円/月 (税別) 退去時における通常清掃費用: 62,030円 (税別) | | |
| 設備 | エアコン 浴室乾燥機 給湯追い焚き BS CATV コンロ グリル オートロック 押入れ | | |
| 備考 | ビズ/相談可 フロント 管理: 巡回 礼金1ヶ月・保証会社利用可(対外契約) | | |

※お申し込み後、審査の結果お返事する場合もございます。

東京都知事免許(1)第100350号 〒160-0023 東京都新宿区西新宿7丁目12-3 小島ビル3A

株式会社SUNNY

TEL: 03-5937-3292 FAX: 03-5937-3293 定休日: なし 年末年始

賃貸マンション

■建物外観■



■現地案内図■



※図面と現況に相違がある場合は現況優先と致します。

MY TOWER RESIDENCE

「代々木」駅 徒歩 3分
 「南新宿」駅 徒歩 3分
 「新宿」駅 徒歩 5分
 「新宿」駅 徒歩 7分



※引越し事前連絡要※
 申請無しのお引越は
 出来ません
 必ずご連絡ください。

立体駐車場有り PARKING
 駐車料金 48,000 ~ 円/月(税別)
 全長 5,050mm 全幅 1,850mm
 全高 1,700mm 重量 1,900kg
 ※詳細は担当へご確認ください。

| | | | |
|-------|---|--------------------------------|-------------|
| 物件名称 | MY TOWER RESIDENCE 1508号室 | | |
| タイプ | 1LDK+Sto+SIC | | |
| 賃貸条件 | 賃料 | 243,000 円/月 | |
| | 管理費/共益費 | 12,000円/月 | |
| 敷金 | 1ヶ月 | 礼金 | 2ヶ月 |
| | 東京都渋谷区代々木1-53-1 | | |
| 交通 | JR山手線「代々木」 | 駅より徒歩 | 3分 |
| | バス東車 | 徒歩 | 分 |
| | JR山手線「新宿」 | 駅より徒歩 | 7分 |
| | バス東車 | 徒歩 | 分 |
| 建物 | 構造・規模 | 鉄筋コンクリート造 地上27階 地下3階建 | |
| | 専有面積 | 53.13 m ² (16.07 坪) | |
| 竣工年月 | 2007年2月 | | |
| 入居予定日 | 11月末 | 案内可能日 | 2017年11月1日以 |
| 契約期間 | 2年 | 更新料 | 新賃料の1ヶ月分相当額 |
| 駐車場 | 有 | 駐車場備考 | |
| 駐車場料金 | 48,000円/月(税別) | | |
| 保険 | 火災・盗難・地震・水災・火災・盗難・地震・水災 | | |
| 管理会社 | 大成有楽不動産株式会社 | | |
| その他費用 | 大規模修繕費(大規模修繕費)：20,000円(税別) 引越事務手数料：10,000円(税別) 退去時における通達費：53,130円(税別) | | |
| 設備 | エアコン、浴室乾燥機、冷蔵庫、洗濯機、コンロ、タイル、カーペット | | |
| 備考 | ピアノ相談可 フロント 管理：常駐 ■バイク置き場空き有り(有料)・駐輪場1台込み/駐車場礼金1ヶ月要 | | |
| めやす賃料 | 270,188円/月 | | |

東京都知事免許(1)第100350号 〒160-0023 東京都新宿区西新宿7丁目12-3 小島ビル3A

株式会社SUNNY

TEL: 03-5937-3292 FAX: 03-5937-3293 定休日: なし 年末年始

ラ・トゥール新宿ガーデン 2609号室

アーバンリゾート

出力日 2017/9/11 (有効期限は出力日より10日間です。)

| | | | |
|----------|--------------|---------|---------------|
| 間取り(タイプ) | 1LDK(L1-80E) | 専有面積 | 78.0㎡ (23.5坪) |
| 賃料 | 377,000円 | 共益費・管理費 | 賃料に含む |
| 敷金・礼金 | 3ヶ月・無し | 更新料 | 無し |
| 契約形態(年) | 定期借家(3年) | 空き状況 | 空室予定 |

- 備考
- 全戸地上100m超の高層タワー
 - 大規模再開発エリア
 - 大手町まで直通13分の好立地

※当社指定の保証会社をご利用いただくと、敷金が2ヶ月となります。

設備一覧

※一部ご視聴いただけないチャンネルがある場合がございます。詳細はお問い合わせください。
※駐車場等の付帯設備の空室状況・ご利用料金はお問い合わせください。

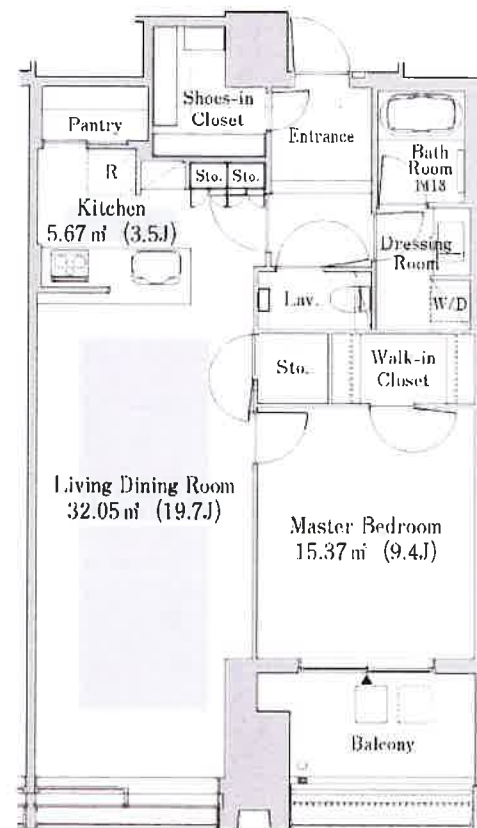
- | | | | | |
|--------------------------------------|-----------|---------|----------------------|--------------|
| コンシェルジュ | フィットネスルーム | ラウンジ | キッズルーム | ペット可 |
| トランクルーム | 駐車場 | バイク置き場 | 駐輪場 | 免歪構造 |
| 24時間有人管理 | 床暖房 | BS放送視聴可 | CS放送(スカパー・ケーブルTV)視聴可 | CS-10* 波次視聴可 |
| インターネット 常時無料接続 ※当社契約プロバイダー利用になります | 災害用備蓄品 | | | |

竣工年月 2016年3月

構造・規模 免歪構造 地上37階、地下2階 鉄骨造、一部鉄骨鉄筋コンクリート造、一部鉄筋コンクリート造

住所 東京都新宿区大久保三丁目8番

最寄駅 JR線「高田馬場」駅より徒歩5分
東西線「高田馬場」駅より徒歩6分
西武新宿線「高田馬場」駅より徒歩6分
副都心線「西早稲田」駅より徒歩7分



東京都知事免許(1)第100350号 〒160-0023 東京都新宿区西新宿7丁目12-3 小島ビル3A

株式会社SUNNY

TEL: 03-5937-3292 FAX: 03-5937-3293 定休日: なし 年末年始

ラ・トゥール新宿ガーデン 3125号室

スタイリッシュカジュアル

出カ日 2017/9/11(石効期限は出カ日より10日間です。)

| | | | |
|----------|---------------|---------|---------------|
| 間取り(タイプ) | 3LDK(T3-130S) | 専有面積 | 133.9㎡(40.5坪) |
| 賃料 | 685,000円 | 共益費・管理費 | 賃料に含む |
| 敷金・礼金 | 3ヶ月・無し | 更新料 | 無し |
| 契約形態(年) | 定期借家(3年) | 空き状況 | 空室予定 |

- 備考
- 全戸地上100m超の高層タワー
 - 大規模再開発エリア
 - 大手町まで直通13分の好立地

※当社指定の保証会社をご利用いただくと、敷金が2ヶ月となります。

設備一覧

※一部ご視聴いただけるチャンネルがある場合がございます。詳細はお問い合わせください。
※駐車場等の付帯設備の空室状況・ご利用料金はお問合わせください。

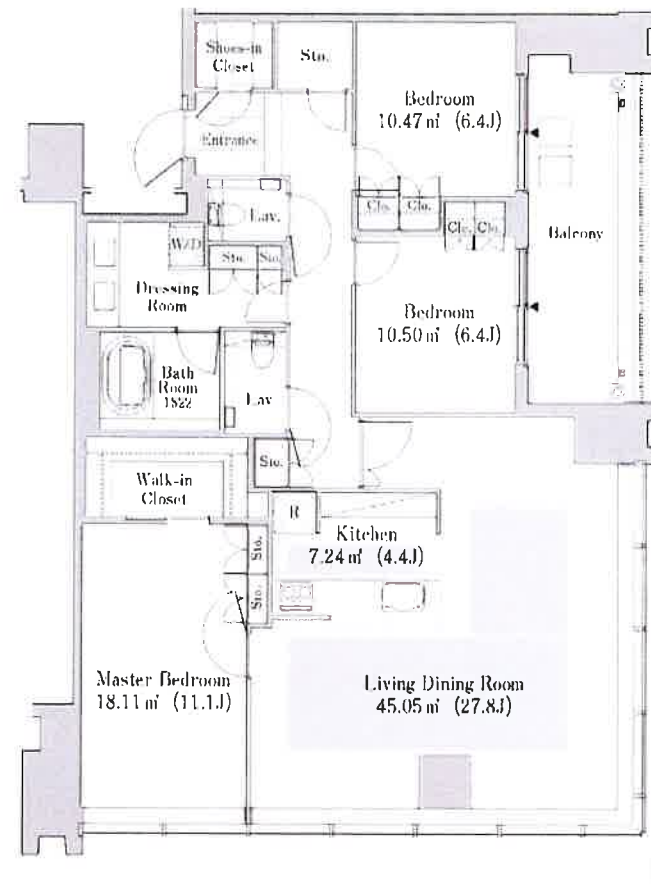
- | | | | | |
|--------------------------------------|-----------|---------|----------------------|--------------|
| コンシェルジュ | フィットネスルーム | ラウンジ | キッズルーム | ペット可 |
| トランクルーム | 駐車場 | バイク置き場 | 駐輪場 | 免添構造 |
| 24時間有人管理 | 床暖房 | BS放送視聴可 | CS放送(スカパー・ケーブルTV)視聴可 | CS:10° 放送視聴可 |
| インターネット 常時無料接続 ※当社契約プロバイダー利用になります | 災害用備品 | | | |

竣工年月 2016年3月

構造・規模 免震構造 地上37階、地下2階 鉄骨造、一部鉄骨鉄筋コンクリート造、一部鉄筋コンクリート造

住所 東京都新宿区大久保三丁目8番

最寄駅
JR線「高田馬場」駅より徒歩5分
東西線「高田馬場」駅より徒歩6分
西武新宿線「高田馬場」駅より徒歩6分
副都心線「西早稲田」駅より徒歩7分



※2ヶ月分となりますので予めご了承ください。※2ヶ月分は保証料金の加入が必須です。※4ヶ月分 敷金保証1ヶ月

東京都知事免許(1)第100350号 〒160-0023 東京都新宿区西新宿7丁目12-3 小島ビル3A

株式会社SUNNY

TEL: 03-5937-3292 FAX: 03-5937-3293 定休日: なし 年末年始