

# 貸マンション

## 西新宿五丁目駅

ル・リオン渋谷本町 902

間取り  
1K

専有面積  
21.49㎡

築年月  
2012年09月



### チェックポイント!

ベット相談,主要採光面:北東向き,B・T別室,トイレ,ガスコンロ付,ガスコンロ可,2口コンロ,収納スペース,クローゼット,室内洗濯機置場,洗濯機置場,都市ガス,フローリング,エアコン,オートロック,バルコニー,エレベーター



物件種目	貸マンション
最寄駅	西新宿五丁目
間取タイプ	1K
賃料	賃料 79,500円
賃貸条件	礼金なし 敷金1ヶ月 保証金なし

物件所在地	東京都渋谷区本町3丁目37-4		
交通	都営大江戸線 西新宿五丁目 徒歩4分		
建物	建物名	ル・リオン渋谷本町 902	
	構造・規模	RC 11階建/9階部分	
	使用部分積	21.49㎡	
	間取内訳	洋5.4	
築年月	2012年09月	契約期間	2年
管理費等	10,000円/月 共益費なし 雑費なし		
駐車場			
現況	居住中	入居日	2017年11月中旬予定
設備	B・T別室,トイレ,ガスコンロ付,ガスコンロ可,2口コンロ,収納スペース,クローゼット,室内洗濯機置場,洗濯機置場,都市ガス,フローリング,エアコン,オートロック,バルコニー,エレベーター		
保険等	要2年20,000円		
備考	文書作成費:5,400円 くらしーど24:16,200円 更新料:新賃料1ヶ月 賃貸保証:賃料+共益費 30% 翌年以降10,000円/年 鍵交換代等:有 21,600円~ 利用駅1:東京メトロ丸ノ内線 中野坂上 徒歩13分		

この図面は物件情報の一部を抜粋して掲載しております。(現況優先)  
付帯条件や別途料金等が発生する場合がありますのでご確認ください。

at home

infosheet 物件番号 10197608028

東京都知事免許(1)第100350号 〒160-0023 東京都新宿区西新宿7丁目12-3 小島ビル3A

# 株式会社SUNNY

TEL: 03-5937-3292 FAX: 03-5937-3293 定休日: なし 年末年始

# プレール・ドゥーク北新宿Ⅳ

住み替え応援システムRe+Room

家賃でポイントがたまる！  
住み替えで使ってお得！

安心管理システム 24時間管理

学生・女性にオススメ

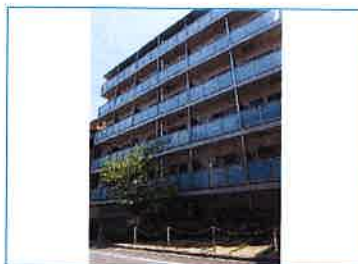
「家具家電レンタル」

入居者限定特典あり！

バストイレ別・独立洗面台

洋室約6.2畳

浴室換気乾燥機、温水洗浄暖房便座



※図面と現況が異なる場合には現況を優先とします

## ACCESS

JR中央線 東中野駅 徒歩8分

東京メトロ東西線 落合駅 徒歩10分

都営大江戸線 東中野駅 徒歩11分

102号室

賃料 84,500 円

管理費 8,000 円

敷金0ヶ月 礼金1ヶ月

## OUTLINE

間取り	1K	タイプ	B	専有面積	20.01㎡
入居日	9月中旬		内見	可	

「木下の賃貸」友の会費 1,600円(別途税)/月額

所在地	東京都新宿区北新宿4丁目22番8号				
構造	RC造	規模	地上6階		
竣工日	2009年2月完成済	総戸数	33戸		
駐輪場施設	有	空き	要確認		
駐車場施設	無	空き	---		
駐車場敷金	無	駐車場賃料	---		
ペット飼育	不可	ペット飼育の場合の敷金			
建物管理会社	株式会社 キノシタコミュニティ			ガス	都市ガス

## LEASE CONDITION

契約期間	2年間	更新料	1.25ヶ月
解約予告	1ヶ月前に文書予告	鍵交換費	24,000円(別途税)

## EQUIPMENT

オートロック	○	室内洗濯機置場	○	バルコニー	○
エレベーター	○	浴室乾燥機	○	CATV	○
TVインターホン	○	温水洗浄暖房便座	○	カーシェアリング	○
宅配ボックス	○	追い焚き	○		
カスロ	○	居室床材フローリング	○		
独立洗面化粧台	○	エアコン	○		

備考  
※保証会社利用必須です。キノシタ・マネジメント(保証人有プラン・不要プラン)をご利用の場合、初回委託料(保証人有の場合・総家賃の40%)(保証人不要の場合・総家賃の80%)と月額500円(別途税)の利用手数料、また2年毎に20,000円の継続保証委託料が必要。リクルートフォレントインシュア(保証人不要)をご利用の場合、初回委託料(総家賃の100%)と1年毎に10,000円の継続保証委託料が必要です。※CATV、BS-CS110、インターネット、カーシェアリング等には別途契約、費用がかかります。※退去時に最低限必要な金額はルームクリーニング代33,000円(別途税)～(お部屋の広さにより異なります)。エアコン洗浄代8,000円(別途税)～です。※消費税等の税率が変動した場合は、それに応じて消費税等相当額も変動致します。※入居者補償制度あり(借家人賠償特約付き火災保険の保険料相当額として月額940円をご負担いただきます)※契約時消毒代として15,000円(別途税)頂いております。

東京都知事免許(1)第100350号 〒160-0023 東京都新宿区西新宿7丁目12-3 小島ビル3A

# 株式会社SUNNY

TEL: 03-5937-3292 FAX: 03-5937-3293 定休日: なし 年末年始

# プレール・ドゥーク北新宿Ⅳ

住み替え応援システムRe・Room

家賃でポイントがたまる！  
住み替えて使ってお得！

安心管理システム 24時間管理

学生・女性にオススメ

「家具家電レンタル」

入居者限定特典有！

バストイレ別・独立洗面台

最上階・洋室約6畳

浴室換気乾燥機、温水洗浄暖房便座



※図面と現況が異なる場合には現況を優先とします

## ACCESS

JR中央線 東中野駅 徒歩8分

東京メトロ東西線 落合駅 徒歩10分

都営大江戸線 東中野駅 徒歩11分

604号室

賃料 88,500 円

管理費 8,000 円

敷金0ヶ月 礼金1ヶ月

## OUTLINE

間取り	1K	タイプ	D	専有面積	19.73㎡
入居日	10月上旬	内見			不可

「木下の賃貸」友の会費 1,600円(別途税)/月額

所在地 東京都新宿区北新宿4丁目22番8号

構造 RC造 規模 地上6階

竣工日 2009年2月完成済 総戸数 33戸

駐輪場施設 有 空き 要確認

駐車場施設 無 空き ー

駐車場敷金 無 駐車場賃料 ー

ペット飼育 不可 ペット飼育の場合の敷金

建物管理会社 株式会社 キンシタコミュニティ ガス 都市ガス

## LEASE CONDITION

契約期間 2年間 更新料 1.25ヶ月

解約予告 1ヶ月前に文書予告 鍵交換費 24,000円(別途税)

## EQUIPMENT

オートロック	○	室内洗濯機置場	○	バルコニー	○
エレベーター	○	浴室乾燥機	○	CATV	○
TVインターホン	○	温水洗浄暖房便座	○	カーシェアリング	○
宅配ボックス	○	追い焚き	○		
カスコン	○	居室床材フローリング	○		
独立洗面化粧台	○	エアコン	○		

備考  
※保証会社利用必須です。キンシタ・マネージメント(保証人有プラン・不要プラン)をご利用の場合、初回委託料(保証人有の場合・総家賃の40%)(保証人不要の場合・総家賃の80%)と月額500円(別途税)の利用手数料、また2年毎に20,000円の継続保証委託料が必要です。リクルートフォレントインシュア(保証人不要)をご利用の場合、初回委託料(総家賃の100%)と1年毎に10,000円の継続保証委託料が必要です。※CATV、BS・CS110、インターネット、カーシェアリング等には別途契約、費用がかかります。※退去時に最低限必要な金額はルームクリーニング代33,000円(別途税)～(お部屋の広さにより異なります)、エアコン洗浄代8,000円(別途税)～です。※消費税等の税率が変動した場合は、それに応じて消費税等相当額も変動致します。※入居者補償制度あり(借家人賠償特約付き火災保険の保険料相当額として月額940円をご負担いただきます)※契約時消番代として15,000円(別途税)頂いております。

東京都知事免許(1)第100350号 〒160-0023 東京都新宿区西新宿7丁目12-3 小島ビル3A

# 株式会社SUNNY

TEL: 03-5937-3292 FAX: 03-5937-3293 定休日: なし 年末年始



# プレール・ドゥーク新宿中落合

住み替え応援システムRe・Room

家賃でポイントがたまる！  
住み替えて使ってお得！

安心管理システム 24時間管理

学生・女性にオススメ

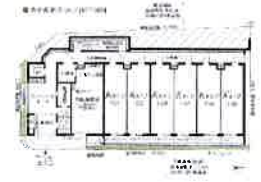
「家具家電レンタル」

入居者限定特典有！

平成24年築・洋室約8.9畳・独立洗面台完備

高田馬場駅まで徒歩圏内(約13分)☆

ペット相談可(小型犬または猫1匹、敷金1ヶ月追加)



※図面と現況が異なる場合には現況を優先とします



## ACCESS

西武新宿線 下落合駅 徒歩3分

都営大江戸線 中井駅 徒歩12分

JR山手線 高田馬場駅 徒歩13分

### 305号室

賃料 87,000 円

管理費 8,000 円

敷金1ヶ月 礼金1ヶ月

## OUTLINE

間取り 1K タイプ A' 専有面積 25.52㎡

入居日 9月上旬 内見 可

「木下の賃貸」友の会費 1,600円(別途税)/月額

所在地 東京都新宿区中落合2丁目7番9号

構造 RC造 規模 地上4階地下1階

竣工日 2012年7月完成済 総戸数 36戸

駐輪場施設 有 空き 要確認

駐車場施設 無 空き --

駐車場敷金 無 駐車場賃料 --

ペット飼育 相談可 (ペット飼育の場合の敷金)

建物管理会社 株式会社 キノシタコミュニティ ガス 都市ガス

## LEASE CONDITION

契約期間 2年間 更新料 1.25ヶ月

解約予告 1ヶ月前に文書予告 鍵交換費 24,000円(別途税)

## EQUIPMENT

オートロック	○	室内洗濯機置場	○	バルコニー	○
エレベーター	○	浴室乾燥機	○	CATV	○
インターホン	○	温水洗浄暖房便座	○	BS	○
宅配ボックス	○	追い焚き	○	カーシェアリング	○
ガスコンロ	○	居室床材フローリング	○		
独立洗面化粧台	○	エアコン	○		

※保証会社利用必須です。キノシタ・マネージメント(保証人有プラン・不要プラン)をご利用の場合、初回委託料(保証人有の場合・総家賃の40%)(保証人不要の場合・総家賃の80%)と月額500円(別途税)の利用手数料、また2年毎に20,000円の継続保証委託料が必要。リクルートフォレントインシヤ(保証人不要)をご利用の場合、初回委託料(総家賃の100%)と1年毎に10,000円の継続保証委託料が必要です。

※CATV、BS・CS110<sup>+</sup>、インターネット、カーシェアリング等には別途契約、費用がかかります。

※退去時に最低限必要な金額はルームクリーニング代33,000円(別途税)~(お部屋の広さにより異なります)、エアコン洗浄代8,000円(別途税)~です。※消費税等の税率が変動した場合は、それに応じて消費税等相当額も変動致します。※入居者補償制度あり(借家人賠償特約付き火災保険の保険料相当額として月額940円をご負担いただきます)※契約時消毒代として15,000円(別途税)頂いております。

備考

東京都知事免許(1)第100350号 〒160-0023 東京都新宿区西新宿7丁目12-3 小島ビル3A

# 株式会社SUNNY

TEL: 03-5937-3292 FAX: 03-5937-3293 定休日: なし 年末年始

住み替え応援システムRe・Room

家賃でポイントがたまる！  
住み替えて使ってお得！

安心管理システム 24時間管理

学生・女性にオススメ

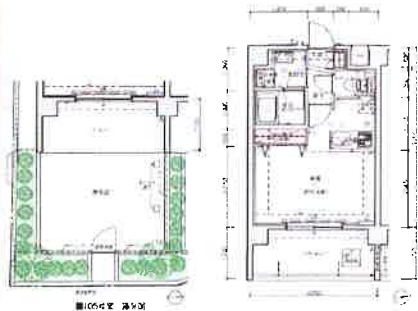
「家具家電レンタル」

入居者限定特典有！

専用庭・テラス付☆ 対面キッチン・洋室9.4畳

平成23年築・新宿三丁目から徒歩7分の好立地！

ペット相談可(小型犬または猫1匹、敷金1ヶ月追加)



※図面と現況が異なる場合には現況を優先とします



## ACCESS

東京メトロ丸の内線 新宿御苑前駅 徒歩6分

都営新宿線 新宿三丁目駅 徒歩7分

都営大江戸線 東新宿駅 徒歩11分

### 105号室

賃料 91,000 円

管理費 8,000 円

敷金1ヶ月 礼金1ヶ月

## OUTLINE

間取り	1R	タイプ	C	専有面積	25.50㎡
入居日	10月上旬		内見	不可	

「木下の賃貸」友の会費 1,600円(別途税)/月額

所在地 東京都新宿区新宿5丁目2番7号

構造 RC造 規模 地上7階

竣工日 2011年9月完成済 総戸数 51戸

駐輪場施設 有 空き 要確認

駐車場施設 無 空き --

駐車場敷金 無 駐車場賃料 --

ペット飼育 相談可 ペット飼育の場合の敷金 敷金プラス1ヶ月

建物管理会社 株式会社 キノシタコミュニティ ガス 都市ガス

## LEASE CONDITION

契約期間	2年間	更新料	1.25ヶ月
解約予告	1ヶ月前に文書予告	鍵交換費	24,000円(別途税)

## EQUIPMENT

オートロック	○	室内洗濯機置場	○	バルコニー	○
エレベーター	○	浴室乾燥機	○	CATV	○
TVインターホン	○	温水洗浄暖房便座	○	BS	○
宅配ボックス	○	追い焚き	○	カーシェアリング	○
カスコン	○	居室床材フローリング	○		
独立洗面化粧台	○	エアコン	○		

※保証会社利用必須です。キノシタ・マネージメント(保証人有プラン・不要プラン)をご利用の場合、初回委託料(保証人有の場合・総家賃の40%)(保証人不要の場合・総家賃の80%)と月額500円(別途税)の利用手数料、また2年毎に20,000円の継続保証委託料が必要です。リクルートフォレントインシニア(保証人不要)をご利用の場合、初回委託料(総家賃の100%)と1年毎に10,000円の継続保証委託料が必要です。

※CATV、BS・CS110°、インターネット、カーシェアリング等には別途契約、費用がかかります。

※退去時に最低限必要な金額はルームクリーニング代33,000円(別途税)～(お部屋の広さにより異なります)。エアコン洗浄代8,000円(別途税)～です。

※消費税等の税率が変動した場合は、それに応じて消費税等相当額も変動致します。※入居者補償制度あり(借家人賠償特約付き火災保険の保険料相当額として月額940円をご負担いただきます)

※契約時消毒代として15,000円(別途税)頂いております。

備考

東京都知事免許(1)第100350号 〒160-0023 東京都新宿区西新宿7丁目12-3 小島ビル3A

# 株式会社SUNNY

TEL: 03-5937-3292 FAX: 03-5937-3293 定休日: なし 年末年始

# 中野坂上ハイツ 303号室

間取り(タイプ)	1R(A')	専有面積	32.3㎡(9.7坪)
賃料	115,000円	共益費・管理費	10,000円
敷金・礼金	2ヶ月・無し	更新料	無し
契約形態(年)	定期借家契約(3年)	空き状況	入居日相談


備考

- オートロック
- エアコン設置済
- 楽器相談可

## 設備一覧

※一部ご視聴いただけないチャンネルがある場合がございます。詳細はお問い合わせください。  
 ※駐車場等の付帯設備の空室状況・ご利用料金はお問い合わせください。

 宅配ボックス
  駐車場
  バイク置き場
  駐輪場

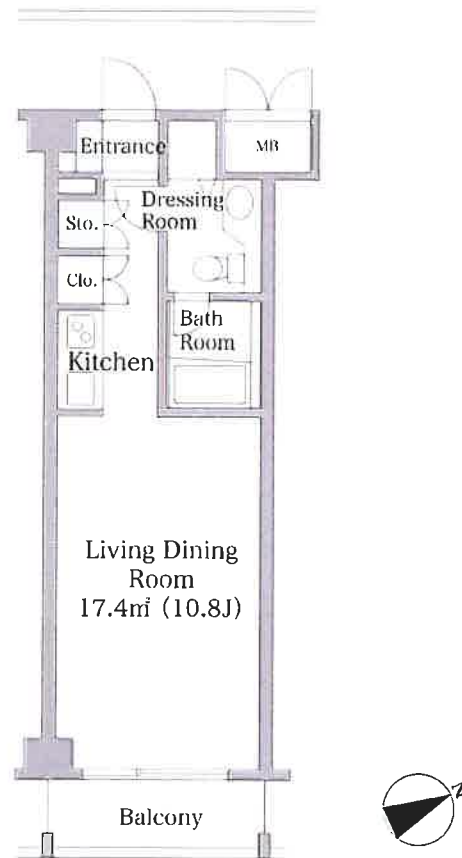
 インターネット 光回線利用可  
 ※お客様の個人契約になります。

竣工年月 1997年3月

構造・規模 鉄筋コンクリート造 地上5階建

住所 東京都中野区中央一丁目45番13号  
 丸の内線「中野坂上」駅2番出口より徒歩3分  
 大江戸線「中野坂上」駅A1番出口より徒歩2分

最寄駅



※2 先着順となりますので予めご了承下さい ※3 住宅総合保険への加入が必要です。 ※4 解約時、敷金償却1ヶ月

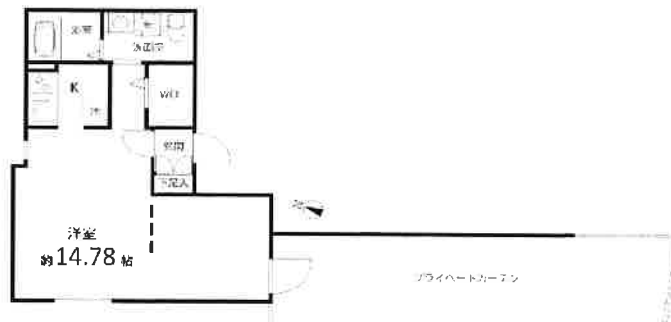
東京都知事免許(1)第100350号 〒160-0023 東京都新宿区西新宿7丁目12-3 小島ビル3A

# 株式会社SUNNY

TEL: 03-5937-3292 FAX: 03-5937-3293 定休日: なし 年末年始

# Branche中野本町

広々プライベートガーデン付  
物件目の前に「本五ふれあい公園」有ります♪



保証会社：加入型 その他  
個人：エボス（賃料等の40%）個人・法人：アイ・シンクレント賃料等の4.25%+700円/月

申込者（個人）：身分証明書・収入証明書  
申込者（法人）：決算書3期分・履歴事項全部証明書  
連帯保証人（個人）：身分証明書・収入証明書  
※身分証明書は免許証もしくは健康保険証

図面が現状と異なる場合は現状優先とします。  
※更新料：新賃料の1ヶ月分

号室	賃料
106	131,000円

管理費	5,000円		
敷金	0ヶ月	礼金	1ヶ月
所在地	中野区 本町5丁目29-7		
交通	東京メトロ丸ノ内線 新中野 徒歩9分 東京メトロ丸ノ内線 中野富士見町 徒歩6分 東京メトロ丸ノ内線 中野新橋 徒歩7分		
構造	鉄筋コンクリート(RC造) 4階建		
専有面積	39.21㎡	開口部方位	南西
総戸数	29戸	間取り	1R
施工	2007/12	契約期間	2年
駐車場	駐車場空有32400円(税込) ※空要確認 敷金：月額使用料の税込1ヶ月相当額、 駐輪場有り 1台無料		
入居日	10月末 09/30退去(居住中)		
設備等	都市ガス、公共下水、オートロック、 B・T別、浴室乾燥機、洗濯機置き場室内、 1階の物件、2階以上の物件、ガスコンロ、 コンロ2口、フローリング、CATV、エアコン、 庭、独立洗面台、下駄箱、 モニタ付オートロック、 インターネット接続可、 ウォークスルークロゼット		
備考	保証会社利用必須 鍵交換料：21,600円(税込) 保険料：22,000円(税無) 2年 解約予告：2ヶ月前		

物件コード 21070 106

東京都知事免許（1）第100350号 〒160-0023 東京都新宿区西新宿7丁目12-3 小島ビル3A

## 株式会社SUNNY

TEL：03-5937-3292 FAX：03-5937-3293 定休日：なし 年末年始

建物種別 マンション	
コンフォリア西早稲田	
1201号室	IDK



物件外観図

安心して快適な生活のための設備

防犯カメラ付  
エレベーター

オールインワン  
浄水器

宅配ボックス

ダブルルキー  
ダブルロック

物件周辺図

※図面と現況に相違がある場合は現状優先とします。

礼0ヶ月(2017年9月末申込迄)  
指定保証会社利用必須※一部法人契約除・敷金積増(詳細確認) ■1年以内解約時違約金有 ■セコム導入物件 ■



入居可能日 2017/10 月上旬

賃貸条件	賃料	131,000円		
	共益費	9,000円		
	敷金	1ヶ月	礼金 0ヶ月	償却金 0円
	更新料	新賃料の1ヶ月分相当		

契約期間	普通借家 2年
所在地	東京都新宿区高田馬場1丁目5-19
交通	東京メトロ東西線 高田馬場駅 徒歩3分 JR山手線 高田馬場駅 徒歩6分
建物	構造・規模 鉄骨鉄筋コンクリート・鉄筋コンクリート造 13階建 専有面積 35㎡ (10.59 坪)
築年月	平成17年02月
戸数	総戸数 65戸 賃貸戸数 5戸 (住居)

保証会社	保証会社利用 必須 保証会社名 SBIギランティ
	保証料: 賃料等の40%(最低2万円)、2年目へ: 12,000円/年
	保証会社利用 必須 保証会社名 リクルートフロンティア
	保証料: 賃料等の50%(最低3万円)、2年目へ: 1万円/年
保証会社利用 必須 保証会社名 エボスカード	
保証料: 賃料等の40%(最低1.5万円)、2年目: 最大1.4万円/年	

設備	<共有設備>
	宅配BOX、メールボックス、エレベーター、オートロック、自転車置場(有料)、防犯カメラ、24時間ゴミ出し可、管理人無
設備	<専有設備>
	エアコン、TV、冷蔵庫、洗濯機、電子レンジ、ガスコンロ、浴室乾燥機、洗面乾燥機、掃除機、洗濯機、冷蔵庫、電子レンジ

退去時通常清掃費: 28,080円 鍵交換費: 21,600円 壁掛けエアコン清掃費: ¥16,200円 入居中退去時修繕特約有・SOHO不可・ネット・フレック光ネクスト・設置不可エアコン機種有・1部RC造・楽器不可※但現入居者使用時有・駐輪場月額321円

回線	BS対応可、CATV対応可、インターネット光ファイバー対応可	
初期費用諸費用	鍵交換代 21,600円	住宅総合保険料 8,200円
他一時金	その他合計 44,280円	

東京都知事免許(1)第100350号 〒160-0023 東京都新宿区西新宿7丁目12-3 小島ビル3A

# 株式会社SUNNY

TEL: 03-5937-3292 FAX: 03-5937-3293 定休日: なし 年末年始



建物種別 マンション	
コンフォリア西早稲田	
0103号室	1LDK+S(納戸)



物件外観図



物件周辺図

※図面と現況に相違がある場合は現状優先とします。

礼0ヶ月(2017年9月末申込迄)  
 指定保証会社利用必須※一部法人契約除・敷金積増(詳細確認) ■1年以内解約時違約金有 ■セコム導入物件 ■



入居可能日 2017/11 月上旬

壁掛けエアコン1台

システムキッチン(3 : シェア機能付付)  
 デイブルキー  
 浴室乾燥機能  
 追焚機能  
 ハスト付別  
 洗濯防水パン  
 全室フローリング

賃貸条件	賃料	175,000円		
	共益費	9,000円		
	敷金	1ヶ月	礼金 0ヶ月	償却金 0円
	更新料	新賃料の1ヶ月分相当		
契約期間	普通借家 2年			
所在地	東京都新宿区高田馬場1丁目5-19			
交通	東京メトロ東西線 高田馬場駅 徒歩3分 JR山手線 高田馬場駅 徒歩6分			
建物	構造・規模 鉄骨鉄筋コンクリート・鉄筋コンクリート造 13階建 専有面積 54.86㎡ (16.6 坪)			
築年月	平成17年02月			
戸数	総戸数 65戸 賃貸戸数 5戸 (住居)			
保証会社	保証会社利用 必須 保証会社名 SBIギランティ 保証料: 賃料等の40%(最低2万円)、2年目〜:12,000円/年 保証会社利用 必須 保証会社名 リクルートフォレントインシェア 保証料: 賃料等の50%(最低2万円)、2年目〜:1万円/年 保証会社利用 必須 保証会社名 エボスカード 保証料: 賃料等の40%(最低1.5万円)、2年目:最大1.4万円/年			
設備	<共有設備> 宅配BOX,メールボックス,エレベーター,オートロック,自転車置場(有料),防犯カメラ,24時間コミ出し可,管理人無  <専有設備> パソコン・TVモニター・カメラ・スピーカー・プリンター・加湿器・掃除機・洗濯機・冷蔵庫・電子レンジ・洗濯乾燥機・空気清浄機・加湿器・掃除機・洗濯機・冷蔵庫・電子レンジ・洗濯乾燥機・空気清浄機・加湿器			
コメント	鍵交換費21,600円・退去時通常清掃費40,500円・壁掛けエアコン清掃費8,100円・入居中退去時修繕特約有・SOHO不可・ネット・フレック光ネット・設置不可エアコン機種有・一部RC造・楽器不可※但現入居者使用時有・壁掛けエアコン1台			
回線	BS対応可,CATV対応可,インターネット光ファイバー対応可			
初期費用	鍵交換代	21,600円	住宅総合保険料	8,200円
諸費用				
他一時金	その他合計			56,700円

東京都知事免許(1)第100350号 〒160-0023 東京都新宿区西新宿7丁目12-3 小島ビル3A

# 株式会社SUNNY

TEL: 03-5937-3292 FAX: 03-5937-3293 定休日: なし 年末年始

高級賃貸マンション  
フレニティハウス

# FRENTY HOUSE

小田急線・千代田線

代々木上原駅 徒歩 **3** 分

管理良好物件  
超人気物件出ました!



☆上原銀座商店街沿い!

☆1Fはドラッグストア!  
隣はスーパーマーケット!



301号室  
32.25㎡  
賃料143,000円  
管理費7,000円

**物件概要**

物件名 : フレニティハウス 301号室  
所在地 : 東京都渋谷区上原1丁目17-7  
構造 : 鉄筋コンクリート造 5階建て  
竣工 : 2010年9月  
入居 : 即  
内見 : 可  
敷金 : 1ヶ月  
礼金 : 1.5ヶ月  
賃料 : 143,000  
管理費 : 7,000  
駐輪場 : 540円(税込)  
バイク置場 : 5,400円(税込)  
契約形態 : 定期借家契約2年間  
その他 : 24時間サポート加入必須/16,200円(2年)  
: 保証会社利用必須/初年度50%  
: 火災保険加入必須(23,000円/2年)

**仕様・設備**

- ◆エレベーター
- ◆オートロックシステム
- ◆TVモニター付インターホン
- ◆浴室乾燥機
- ◆宅配ボックス
- ◆独立洗面台
- ◆グリル付きシステムキッチン
- ◆ウォシュレット
- ◆フローリング
- ◆シューズボックス
- ◆クローゼット
- ◆エアコン
- ◆光インターネット
- ◆BS/CSアンテナ
- ◆CATV
- ◆駐輪場
- ◆バイク置場



※仲介手数料:賃料×1.08ヶ月分 ※現況と相違ある場合は現況を優先します

東京都知事免許(1)第100350号 〒160-0023 東京都新宿区西新宿7丁目12-3 小島ビル3A

## 株式会社SUNNY

TEL: 03-5937-3292 FAX: 03-5937-3293 定休日: なし 年末年始

賃貸新築  
マンション

名称

ユーロ代々木公園102

所在

東京都渋谷区代々木5丁目36-11

間取

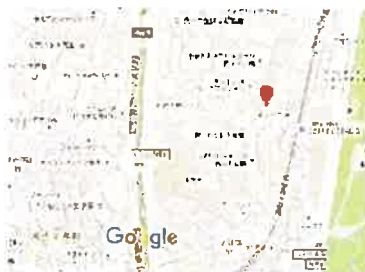
1DK

賃料

156,000円



ペット相談可  
(小型犬)



新築デザイナーズマンション完成！！

- ペット相談可(小型犬)
- 代々木公園西門まで徒歩3分
- バス・トイレ別・全室2ロコンロ
- 閑静な住宅街・環境良好
- 複数駅利用可・交通至便良
- SOHO可 ■ 角部屋

※住居+事務所使用相談可

交通	小田急小田原線	代々木八幡駅 徒歩4分 / 参宮橋駅 徒歩6分	
	メトロ千代田線	代々木公園駅 徒歩7分	
建物	構造・規模	鉄筋コンクリート造 地上4階建て	
	竣工	平成28年6月	
	専有面積	32.45㎡	
	間取内訳	1DK( DK8.3帖 / 洋室4.2帖 )	
賃貸条件	賃料	表参照	
	管理費	7,000円	
	敷金・礼金	住居:敷金 1ヵ月 礼金 1ヵ月 ペット飼育の場合:敷金2ヵ月 礼金1ヵ月 償却1ヵ月 事務所・店舗:敷金2ヵ月 礼金1ヵ月 償却1ヵ月 別途消費税	
	契約形態	普通借家契約2年間	
	保険	弊社指定の家財保険へ加入必須	
更新料	新賃料の1ヶ月分		
入居日	10月初旬(9月27日退去予定)		
備考	本体設備	電気 上・下水道 都市ガス エレベーター	
	鍵交換	借主負担	
	保証会社	保証会社加入必須	
	退去時	要ルームクリーニング借主負担	
	設備		室内洗濯機置場・エアコン
			ガスコンロ2口・ウォシュレットトイレ
		浴室乾燥機・バス追い炊き機能	
		オートロック・TV付きモニターインターフォン	
		フローリング	
		クローゼット・収納スペース	

図面と現況が違う場合は現況優先とさせていただきます。

東京都知事免許(1)第100350号 〒160-0023 東京都新宿区西新宿7丁目12-3 小島ビル3A

株式会社SUNNY

TEL: 03-5937-3292 FAX: 03-5937-3293 定休日: なし 年末年始

マンション

1LDK

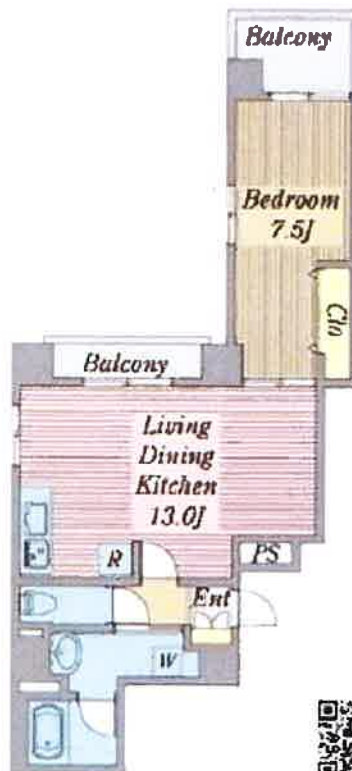
賃料 160,000 円

都営大江戸線 牛込柳町駅 徒歩 5分

【自社管理・募集】人気沿線での新生活はいかがでしょう。



現地にてお待ち合わせ可能☆お気軽にご相談くださいませ！  
広々とした雰囲気開放感のある間取りです。  
家賃をクレジットカード決済可能でポイントが貯まります。



住所	東京都新宿区市谷薬王寺町61-5			
名称	Bean Ichigaya (ビーン市谷) 0902号室			
建物	完成年月	2012年07月		
	構造	鉄筋コンクリート造		
	階数	地上3階/地下1階 共有部1階~2階		
	専有面積	47.29 ㎡		
契約条件	開口部向き	北西		
	賃料	160,000 円		
	共益費・管理費	7,000 円		
	礼金	160,000 円		
	敷金・保証金	160,000 円 / —		
	償却・敷引き	—		
	契約期間・借別	2年	普通賃貸借	
	入居可能日	即可		
	保険等	要加入 (2年)		
	保証会社	必加入 アズスターション (初回) 月額定額保証 (保証費等含む) 250% + 1,200円/月		
	繰上換費用	要相談 円		
	駐車場	なし		
更新料	新賃料の1ヶ月			
仲介手数料	172,800 円			
その他費用	※退去時の室内クリーニング費用負担があります			
設備	専用浴室/バス・トイレ別/洗濯機置場室内/浴槽/暖房を既設付き/パナソニック製換気付き/洗面洗面化粧台/独立洗面台/温水洗浄便座/システムキッチン/都市ガス/ガスコンロ/ガス炉/エアコン3台/冷蔵庫/BSアンテナ/光ファイバー/カーペット/TVドアホン/下駄箱/コーゼット/バルコニー/フローリング/角巾窓			
	特徴	24時間受付管理/保証人代行/家賃deポイント物件/適当り良浮ポータル用/高層階ポータル用		
物件コード	06176029902	管理コード	10000130054_L15	

※図面と現況が異なる場合は現況を優先させていただきます。

**家賃deポイント**  
\*家賃deポイント利用可能\*  
賃料クレジットカード決済可能です  
毎月ポイントが貯まります

**24時間受付**  
\*アクセスセンター完備\*  
365日24時間で管理対応が出来ます  
ご入居後も安心です！

© 2017 ZENRIN CO., LTD. (Z17LE第1030)

東京都知事免許 (1) 第100350号 〒160-0023 東京都新宿区西新宿7丁目12-3 小島ビル3A

株式会社SUNNY

TEL: 03-5937-3292 FAX: 03-5937-3293 定休日: なし 年末年始

建物種別 マンション	
ヴィセオ幡ヶ谷	
0502号室	1LDK



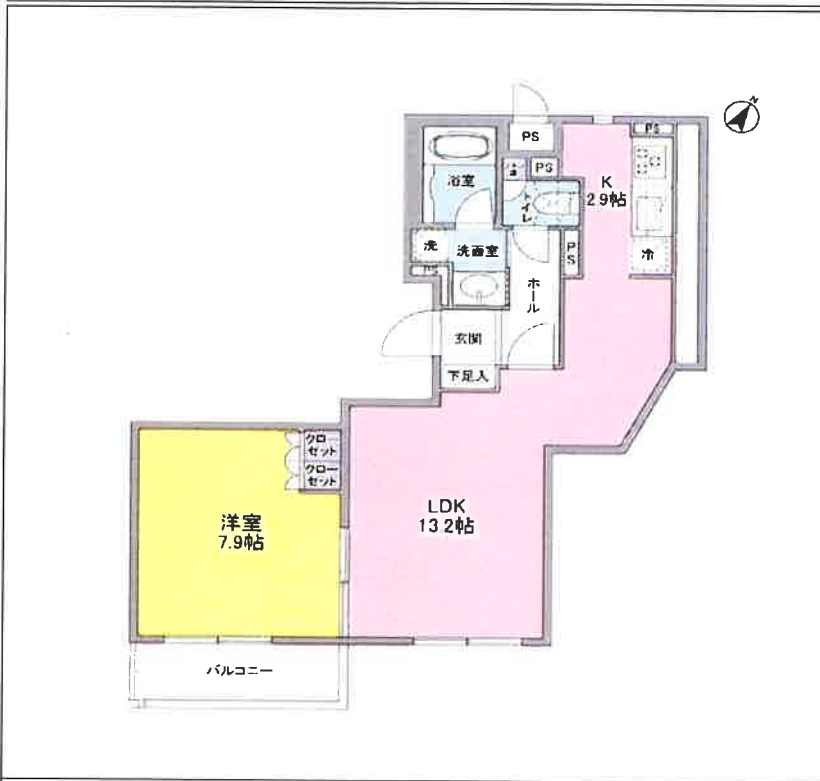
物件外観図



物件周辺図

※図面と現況に相違がある場合は現状優先とします。

礼金0ヶ月 ■1年以内解約時違約金有  
51.36㎡ 南東向き1LDK賃貸マンション募集中



入居可能日 即入居可

賃貸条件	賃料	160,000円
	共益費	10,000円
	敷金	1ヶ月 礼金 0ヶ月 償却金 0円
	更新料	新賃料の1ヶ月分相当
契約者・入居者専用会員制サービス「リール」にご加入いただけます ※法人契約者対象外(入居者は対象となります) ※登録無料		
契約期間	普通借家 2年	
所在地	東京都渋谷区幡ヶ谷2丁目18-18	
交通	京王線 幡ヶ谷駅 徒歩3分	
	京王線 笹塚駅 徒歩13分	
建物	構造・規模 鉄筋コンクリート造 5階建 専有面積 51.36㎡ (15.54 坪)	
築年月	平成19年11月	
戸数	総戸数 24戸 賃貸戸数 2戸 (住居)	
保証会社	保証会社利用 必須 保証会社名 レジデンシャルハートナーズ 保証料: 賃料等の50%(最低2万円)、2年目〜:1万円/年	
	保証会社利用 必須 保証会社名 リクルートフォレントインシュア 保証料: 賃料等の50%(最低2万円)、2年目〜:1万円/年	
	保証会社利用 必須 保証会社名 エルズサポート 保証料: 賃料等の50%(最低2万円)、2年目〜:1万円/年	
設備	<共有設備> 宅配BOX、メールボックス、外観タイル貼、エレベーター、TVモニター付冷暖房、オートロック、防犯カメラ、ゴミ置場、管理人室、管理規約・使用細則等 有	
	<専有設備> インターホン付付、浴室暖房乾燥機、電気掃除機、ガスコンロ(1H2C)、ガス水道(100V)、ガス乾燥機、洗面所独立エアコン設置、室内洗濯機置場、独立洗面化粧台	
コメント	①クリーニング費用特約有49,900円(税別) ②ロ産振替の場合:手数料108円/月 ③壁掛けエアコンクリーニング費用特約有7,500円(税別) /1台 ×2	
回線	BS対応可、CS110 対応、インターネット対応可	
初期費用	鍵交換代 21,600円	住宅総合保険料 12,000円
諸費用	ロ産振替事務手数料 108円	
他一時金	その他合計 70,092円	

東京都知事免許 (1) 第100350号 〒160-0023 東京都新宿区西新宿7丁目12-3 小島ビル3A

# 株式会社SUNNY

TEL: 03-5937-3292 FAX: 03-5937-3293 定休日: なし 年末年始

# プレール・ドゥーク渋谷幡ヶ谷Ⅱ

住み替え応援システムRe・Room

家賃でポイントがたまる！  
住み替えで使ってお得！

安心管理システム 24時間管理

学生・女性にオススメ

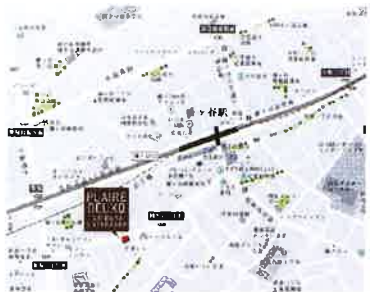
「家具家電レンタル」

入居者限定特典あり！

平成28年築！LDK10.4畳・洋室6.6畳・洋室4.2畳

BBM-NET月額基本使用料無料

ペット相談可(小型犬または猫1匹、敷金1ヶ月追加)



※図面と現況が異なる場合には現況を優先とします

## ACCESS

京王線 幡ヶ谷駅 徒歩6分

京王線 笹塚駅 徒歩8分

小田急小田原線 代々木上原駅 徒歩14分

301号室

賃料 190,500 円

管理費 8,000 円

敷金1ヶ月 礼金2ヶ月

## OUTLINE

間取り	2LDK	タイプ	F2	専有面積	50.26㎡
入居日	9月上旬		内見	可	

「木下の賃貸」友の会費 2,100円(別途税)/月額

所在地 東京都渋谷区幡ヶ谷1丁目23-16

構造 RC造 規模 地上4階

竣工日 2016年11月完成済 総戸数 21戸

駐輪場施設 有 空き 要確認

駐車場施設 無 空き --

駐車場敷金 無 駐車場賃料 --

ペット飼育 相談可 ペット飼育の場合の敷金 敷金プラス1ヶ月

建物管理会社 株式会社 キノシタコミュニティ ガス 都市ガス

## LEASE CONDITION

契約期間 2年間 更新料 1.25ヶ月

解約予告 1ヶ月前に文書予告 鍵交換費 25,000円(別途税)

## EQUIPMENT

オートロック	○	室内洗濯機置場	○	バルコニー	○
エレベーター	○	浴室乾燥機	○	CATV	○
TVインターホン	○	温水洗浄暖房便座	○	BS	○
宅配ボックス	○	追い焚き	○	カーシェアリング	○
カスコン	○	居室床材フローリング	○	無料インターネット	○
独立洗面化粧台	○	エアコン	○		

備考

※保証会社利用必須です。キノシタ・マネージメント(保証人有プラン・不要プラン)をご利用の場合、初回委託料(保証人有の場合・総家賃の40%)(保証人不要の場合・総家賃の80%)と月額500円(別途税)の利用手数料、また2年毎に20,000円の継続保証委託料が必要です。リクルートフォレントインシュア(保証人不要)をご利用の場合、初回委託料(総家賃の100%)と1年毎に10,000円の継続保証委託料が必要です。

※CATV、BS・CS110、インターネット、カーシェアリング等には別途契約、費用がかかります。

※BBM-NET完備。月額基本使用料は無料ですが、オプションサービスには別途費用がかかります。

※バイク置場は原付50CC以下限定となります。

※退去時に最低限必要な金額はルームクリーニング代33,000円(別途税)～(お部屋の広さにより異なります)。エアコン洗浄代8,000円(別途税)～です。消費税等の税率が変動した場合は、それに応じて消費税等相当額も変動致します。

※入居者補償制度あり(借家人賠償特約付き火災保険の保険料相当額として月額940円をご負担いただきます)

※契約時消遣代として15,000円(別途税)頂いております。

東京都知事免許(1)第100350号 〒160-0023 東京都新宿区西新宿7丁目12-3 小島ビル3A

# 株式会社SUNNY

TEL: 03-5937-3292 FAX: 03-5937-3293 定休日: なし 年末年始

建物種別 マンション	
ファミリー新宿グランスイートタワー	
1703号室	2LDK



物件外観図



物件周辺図

※図面と現況に相違がある場合は現状優先とします。

★17階部分 南東向き！  
 ★JR『新宿』駅徒歩6分！大江戸線・都営新宿線『新宿』駅徒歩2分！  
 ★分譲マンションの賃貸物件



入居可能日 2017.09 下旬

室内禁煙：特記事項3：浄水器カートリッジ交換費用は借主負担  
 ペット不可：  
 ビア/持込不可：  
 ルームシェア不可：  
 事務所利用不可：  
 携帯電話の電波状況は：  
 特記事項：駐車場は申込時要空き確認  
 特記事項2：浴室のTVは地デジ未対応のため使

賃貸条件	賃料	230,000円
	共益費	0円
	敷金	2ヶ月
	礼金	1ヶ月
更新料	新賃料の1ヶ月分相当	
	契約者・入居者専用会員制サービス（リール）にご加入いただきます <small>※法人契約者対象外（入居者は対象となります） ※登録無料</small>	
契約期間	普通借家 2年	
所在地	東京都渋谷区代々木2丁目21-8	
交通	JR山手線 新宿駅 徒歩6分 JR中央線 代々木駅 徒歩8分	
建物	構造・規模 鉄骨鉄筋コンクリート造 20階建 専有面積 57.86㎡ (17.5 坪)	
築年月	平成14年02月	
戸数	総戸数 116戸 賃貸戸数 1戸 (住居)	
保証会社	保証会社利用 必須 保証会社名 レジデンスチャルバートナース 契約時保証料：賃料等の50%、2年目～：1万円/年 保証会社利用 必須 保証会社名 エルズサポート 契約時保証料：賃料等の50%、2年目～：1万円/年 保証会社利用 必須 保証会社名 リオネットアオレントインシディア 契約時保証料：賃料等の50%、2年目～：1万円/年	
設備	＜共有設備＞ 宅配BOX、エレベーター、オートロック、自転車置場(有料)、分譲クワ、管理人有(日勤)、管理規約・使用細則等 有、仮設式駐車場(有料) ＜専有設備＞ 浴室乾燥機能、浴室暖房乾燥機、追分機能、冷暖房(冷暖房はエアコン)、浄水器、TVモニター付クワ、換気扇(換気扇)、浴室、ガス給湯、床暖房(一部)	
コメント	①口塵振替手数料：100円/月(税別) ②退去時清掃費用：57,860円(税別) ③借主名義変更時：新賃料の100%(税別)	
回線	インターネット可、地上デジタル放送可、TV視聴、CATV(入居者負担あり)、電話回線(工事費)	
初期費用諸費用	住宅総合保険料 12,000円	
他一時金		

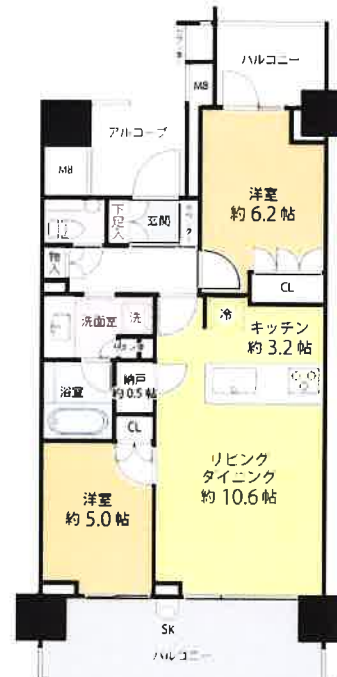
東京都知事免許(1)第100350号 〒160-0023 東京都新宿区西新宿7丁目12-3 小島ビル3A

株式会社SUNNY

TEL：03-5937-3292 FAX：03-5937-3293 定休日：なし 年末年始

# グランドメゾン神楽坂

号室	賃料
402	247,000円



図面が現状と異なる場合は現状優先とします。  
※更新料：新賃料の1ヶ月分

管理費	0円		
敷金	1ヶ月	礼金	1ヶ月
所在地	新宿区 天神町64-1		
交通	東京メトロ東西線 神楽坂 徒歩2分 東京メトロ有楽町線 江戸川橋 徒歩9分		
構造	鉄筋コンクリート(RC造) 13階建		
専有面積	57.02㎡	開口部方位	南
総戸数	58戸	間取り	2LDK
施工	2012/09	契約期間	2年
駐車場	駐車庫空有29160円(税込) ※空要確認。バイク置き場空有3240円(税込)。駐輪場空有324円(税込)		
入居日	9月下旬		
設備等	都市ガス、公共下水、オートロック、宅配BOX、B・T別、浴室乾燥機、追い焚き機能、洗濯機置き場室内、2階以上の物件、ベッド相談、2人入居可、ガスコンロ、システムキッチン、フローリング、バルコニー、エレベーター、エアコン、床暖房、温水洗浄便座、独立洗面台、コンロ口数三口、軽湯、全室フローリング、押入、下駄箱、モニター付オートロック、インターネット接続可、24h管理、デイスボーズ、エレベーター2基、収納、人感照明センサー		
備考	<ul style="list-style-type: none"> <li>■保証会社加入必須</li> <li>※毎月の賃料には、賃料等の1%の支払手数料が発生致します。</li> <li>■ベッド2台可。敷金：賃料2ヶ月相当額</li> <li>※室内犬・猫2までOK ※全長70cm以下体重10kg以下</li> <li>■駐車場：月額使用料の1ヶ月相当額</li> <li>保険料：25,000円(税無) 2年</li> <li>解約予告：2ヶ月前</li> </ul>		

物件コード 22156\_402

保証会社：加入要 その他  
《トーセイ賃貸保証》  
初回保証料：賃料等の50% 年間保証委託料：10,000円/年

申込者（個人）：身分証明書・収入証明書  
申込者（法人）：決算書3期分・履歴事項全部証明書  
連帯保証人（個人）：身分証明書・収入証明書  
※身分証明書は免許証もしくは健康保険証

東京都知事免許（1）第100350号 〒160-0023 東京都新宿区西新宿7丁目12-3 小島ビル3A

## 株式会社SUNNY

TEL：03-5937-3292 FAX：03-5937-3293 定休日：なし 年末年始



# ラ・トゥール代々木上原 D302号室

個室のみカーペット エレガント

出力日 2017/8/31 (有効期限は出力日より10日間です。)

間取り(タイプ)	5LDK(GI)	専有面積	302.8㎡(91.5坪)
賃料	1,490,000円	共益費・管理費	賃料に含む
敷金・礼金	3ヶ月・無し	更新料	無し
契約形態(年)	定期借家契約(2年)	空き状況	即入居可

## 備考

- 24時間セキュリティシステム
- ペット相談可
- 楽器相談可

※当社指定の保証会社をご利用いただくと、敷金が2ヶ月となります。

## 設備一覧

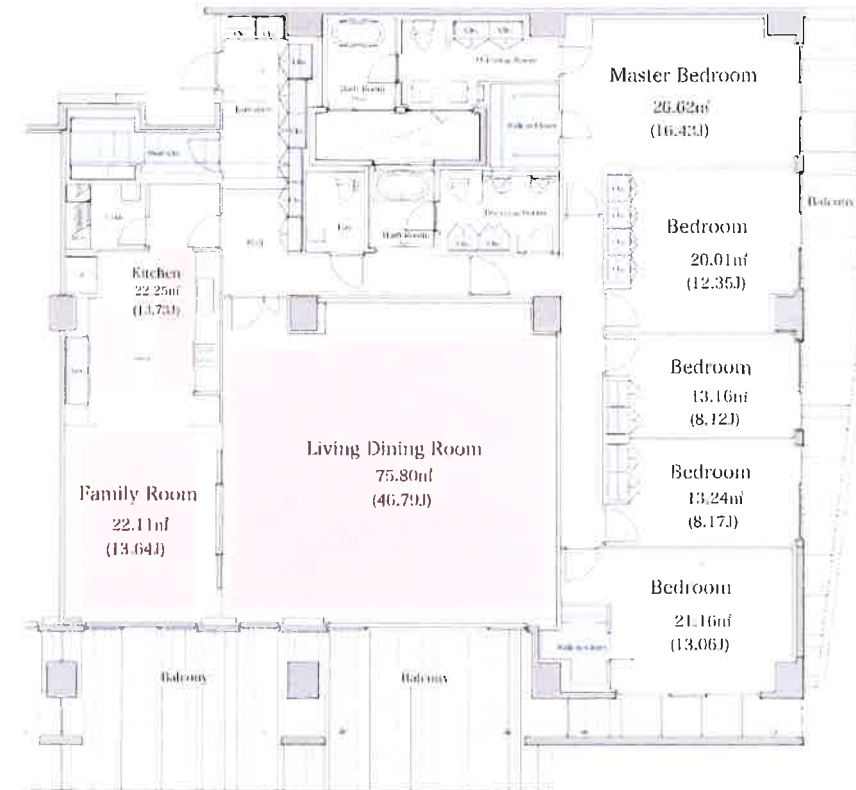
※一部ご視聴いただけないチャンネルがある場合がございます。詳細はお問い合わせください。  
※駐車場等の付帯設備の空室状況・ご利用料金はお問い合わせください。

- |                                  |                      |                                     |          |        |
|----------------------------------|----------------------|-------------------------------------|----------|--------|
| コンシェルジュ                          | フィットネスルーム            | キッズルーム                              | ペット可     | 宅配ボックス |
| トランクルーム                          | 駐車場                  | 駐輪場                                 | 24時間有人管理 | 床暖房    |
| BS放送視聴可                          | CS放送(スカパー・ケーブルTV)視聴可 | インターネット常時無料接続<br>※当社契約プロバイダー利用になります | 災害用備品    |        |
| インターネット光回線利用可<br>※お客様の個人契約になります。 |                      |                                     |          |        |

竣工年月	2003年3月
構造・規模	鉄筋コンクリート造 地上5階建
住所	東京都渋谷区上原三丁目28番1号 小田急線・千代田線「代々木上原」駅 西口より徒歩6分 小田急線「東北沢」駅 出口より徒歩4分
最寄駅	



## キャンペーン情報



※2 先着順となりますのでご予約ください ※3 住宅総合保険への加入が必要です。 ※4 解約時、敷金償却3ヶ月

東京都知事免許(1)第100350号 〒160-0023 東京都新宿区西新宿7丁目12-3 小島ビル3A

# 株式会社SUNNY

TEL: 03-5937-3292 FAX: 03-5937-3293 定休日: なし 年末年始

# ラ・トゥール代々木上原 D401号室

寝室のみカーペット エンガント

出力日 2017/8/31 (有効期限は出力日より10日間です。)

間取り(タイプ)	5LDK(H2)	専有面積	303.1㎡(91.6坪)																				
賃料	1,340,000円	共益費・管理費	賃料に含む																				
敷金・礼金	3ヶ月・無し	更新料	無し																				
契約形態(年)	定期借家契約(2年)	空き状況																					
備考	<ul style="list-style-type: none"> <li>■24時間セキュリティシステム</li> <li>■ペット相談可</li> <li>■楽器相談可</li> </ul>																						
設備一覧	<p>※当社指定の保証会社をご利用いただくと、敷金が2ヶ月となります。</p> <p>※一部ご視聴いただけないチャンネルがある場合がございます。詳細はお問い合わせください。 ※駐車場等の付帯設備の空室状況・ご利用料金はお問合わせください。</p> <table border="0"> <tr> <td> コンシェルジュ</td> <td> フィットネスルーム</td> <td> キッズルーム</td> <td> ペット可</td> <td> 宅配ボックス</td> </tr> <tr> <td> トランクルーム</td> <td> 駐車場</td> <td> 駐輪場</td> <td> 24時間有人管理</td> <td> 床暖房</td> </tr> <tr> <td> BS放送視聴可</td> <td> CS放送(スカパーケーブルTV)視聴可</td> <td> インターネット常時無料接続 ※当社契約プロバイダー利用になります</td> <td> 災害用備品</td> <td></td> </tr> <tr> <td> インターネット光回線利用可 ※お客様の個人契約になります。</td> <td></td> <td></td> <td></td> <td></td> </tr> </table>			コンシェルジュ	フィットネスルーム	キッズルーム	ペット可	宅配ボックス	トランクルーム	駐車場	駐輪場	24時間有人管理	床暖房	BS放送視聴可	CS放送(スカパーケーブルTV)視聴可	インターネット常時無料接続 ※当社契約プロバイダー利用になります	災害用備品		インターネット光回線利用可 ※お客様の個人契約になります。				
コンシェルジュ	フィットネスルーム	キッズルーム	ペット可	宅配ボックス																			
トランクルーム	駐車場	駐輪場	24時間有人管理	床暖房																			
BS放送視聴可	CS放送(スカパーケーブルTV)視聴可	インターネット常時無料接続 ※当社契約プロバイダー利用になります	災害用備品																				
インターネット光回線利用可 ※お客様の個人契約になります。																							
竣工年月	2003年3月																						
構造・規模	鉄筋コンクリート造 地上5階建																						
住所	東京都渋谷区上原三丁目28番1号																						
最寄駅	小田急線・千代田線「代々木上原」駅 西口より徒歩6分 小田急線「東北沢」駅 出口より徒歩4分																						

## キャンペーン情報



※2 先着順となりますのでご了承ください ※3 住宅総合保険への加入が必要です。 ※4 解約時、敷金戻却1ヶ月

東京都知事免許(1)第100350号 〒160-0023 東京都新宿区西新宿7丁目12-3 小島ビル3A

# 株式会社SUNNY

TEL: 03-5937-3292 FAX: 03-5937-3293 定休日: なし 年末年始