

ラ・コスタ新宿余丁町

FOR RENT

都営大江戸線「若松河田」駅 × 5 min.

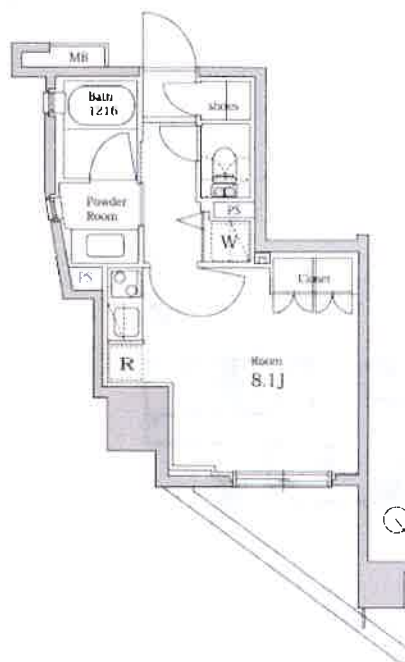
東京メトロ副都心線「東新宿」駅 × 8 min.

ペット可！オートロック付マンション！

[EXTERIOR]



[PLAN]



[INTERIOR]



[EQUIPMENT]

TVインターホン エレベーター 24時間ゴミ出し可 バス・トイレ別 オートバス 追い焚き風呂 クローゼット 敷地内ゴミ置き場 宅配BOX シューズボックス 温水洗浄便座 洗面所独立 洗面化粧台 収納有

賃料	105,000円		
管理費等	12,000円	間取り	1R
敷金	1ヶ月	礼金	1ヶ月
保証金	-		
建物名	ラ・コスタ新宿余丁町		
物件種別	マンション	号室	805号室
所在地	東京都新宿区余丁町 7-2		
交通	都営大江戸線 若松河田 徒歩5分 東京メトロ副都心線 東新宿 徒歩8分		
間取詳細	洋室(8.1畳)		
構造・規模	鉄筋コンクリート 10階建 8階		
専有面積	26.89㎡	向き	北東
築年月	2011年2月	契約期間	2年
入居時期	相談	更新料	1ヶ月(新賃料)
駐車場	要問い合わせ 駐輪場 バイク置き場		
備考	保証会社必須 (ルームID、アイスマイル、アーク) / 月額総賃料の5%~ (月次保証料、月額賃料等の1.5%~) / 次年度以降10,000円~ ※引落手数料500円 (税別) がかかる場合有、住宅総合保険2年間/21,000円、鍵交換費用/45,000円 (税別)、プレミアデスク2年間 (24時間緊急サポート) /12,000円 (税別)、ルームクリーニング費用/退去時借主負担、解約予告2ヶ月前、短期違約金有 (1年以内の解約は賃料の1ヶ月分)、PET飼育の場合礼金+1ヶ月		

※図面と現状が異なる場合は現状優先となります。 情報更新日 2017年8月15日

東京都知事免許 (1) 第100350号 〒160-0023 東京都新宿区西新宿7丁目12-3 小島ビル3A

株式会社SUNNY

TEL: 03-5937-3292 FAX: 03-5937-3293 定休日: なし 年末年始

プレミアムキューブ・ジー・四谷左門町 FOR RENT

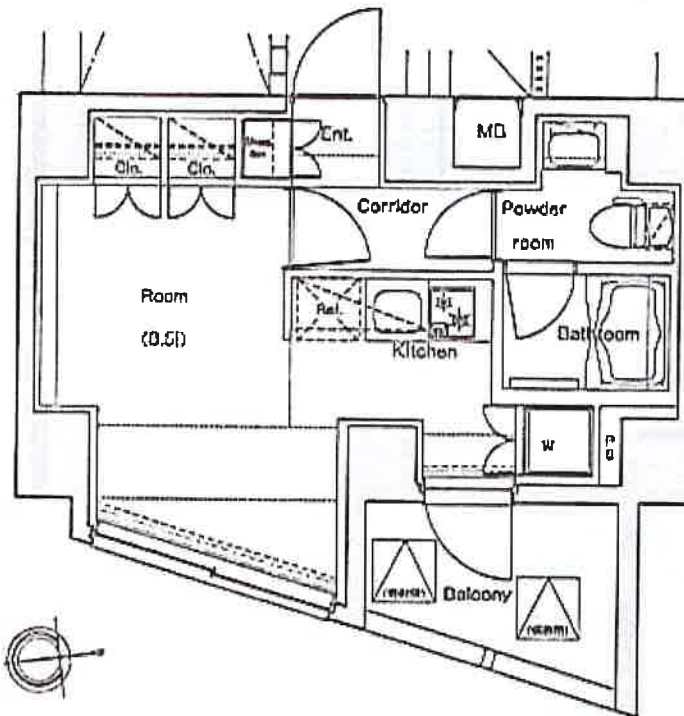
東京メトロ丸ノ内線「四谷三丁目」駅 × 5 min. 中央・総武線各停「信濃町」駅 × 7 min.

築浅オートロック付マンション！

[EXTERIOR]



[PLAN]



[INTERIOR]



[EQUIPMENT]

TVインターホン 浴室乾燥 エレベーター システムキッチン BS CS 洗面所独立 24時間ゴミ出し可 バス・トイレ別 エアコン フローリング 洗面化粧台 敷地内ゴミ置き場 2口コンロ 宅配BOX

賃料	103,500円		
管理費等	12,000円	間取り	1K
敷金	1ヶ月	礼金	1ヶ月
保証金	-		
建物名	プレミアムキューブ・ジー・四谷左門町		
物件種別	マンション	号室	401号室
所在地	東京都新宿区左門町 20-8		
交通	東京メトロ丸ノ内線 四谷三丁目 徒歩5分 中央・総武線各停 信濃町 徒歩7分		
間取詳細	洋室(8.5畳) K(2畳)		
構造・規模	鉄筋コンクリート 13階建 4階		
専有面積	25.56㎡	向き	東
築年月	2013年4月中旬	契約期間	2年
入居時期	相談	更新料	1ヶ月(新賃料)
駐車場	無 駐輪場 バイク置き場		
備考	保証会社必須 (ルームID、アイスマイル、アーク) / 月額総賃料の50%~ (月次保証料、月額賃料等の1.5%~) / 次年度以降10,000円~ ※引落手数料500円 (税別) がかかる場合有、住宅総合保険2年間/21,000円、鍵交換費用/45,000円 (税別)、プレミアデスク2年間 (24時間緊急サポート) /12,000円 (税別)、ルームクリーニング費用/退去時借主負担、抗菌代/12,000円 (税別)、解約予告2ヶ月前、短期違約金有 (1年以内の解約は賃料の1ヶ月分)、PET飼育の場合礼金+1ヶ月		

※図面と現状が異なる場合は現状優先となります。 情報更新日 2017年8月15日

東京都知事免許 (1) 第100350号 〒160-0023 東京都新宿区西新宿7丁目12-3 小島ビル3A

株式会社SUNNY

TEL : 03-5937-3292 FAX : 03-5937-3293 定休日 : なし 年末年始

賃貸マンション

スリアン神楽坂 603

所在地 : 東京都新宿区山吹町5

間取り : 1K

駅・所要時間 : 有楽町線 江戸川橋駅 徒歩 5分
東西線 神楽坂駅 徒歩 5分

面積 : 32.42㎡

築年月 : 2010年02月

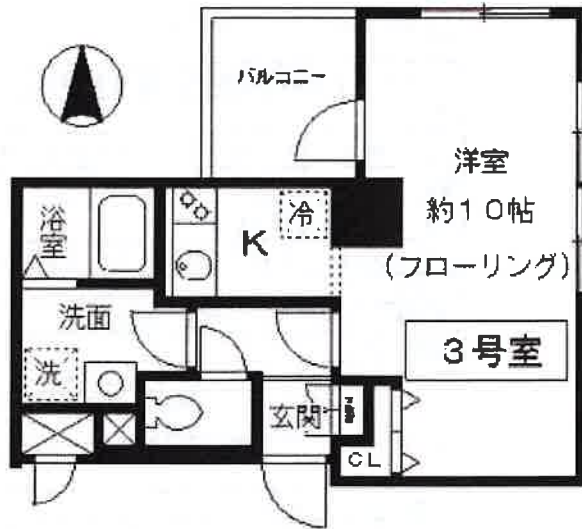
賃料

11.7 万円

管理費等

8,000 円

全戸角部屋!居住階限定停止機能付エレベーター有り!



間取り図



外観



案内図

- 2階以上
オートロック
- エアコン
バストイレ別
- フローリング
洗浄便座
- 浴室乾燥機
宅配ボックス
- 連帯保証人不要
2人入居可

ローソン新宿山吹町店まで271m
la kaguまで855m
コモディイイダ江戸川橋店まで373m
MARUSHO江戸川橋店まで344m
ファミリーマート新宿山吹町店まで215m

※付帯条件、別途料金等が発生する場合がありますので、最新の情報をご確認ください。 ※掲載情報と現状が異なる場合は現状が優先になります。 更新日:2017/8/15

敷金/礼金	1ヶ月/1ヶ月		
償却金/敷引	-		
保証金	-		
建物構造	鉄筋コン	階/階建	6階/10階建
開口向き	西	入居区分	2017/9 中旬
空室状況	退去予定	取引態様	専任
駐車場	なし		
契約区分	専任借家 [契約期間]2年		
損保	費 1年 8,200円		
保証人	不要・制度人企業保証人代行区分:加入型 保証人代行会社:リクルートフォンD-インシュア 保証人代行内容:[契約時]月給支払額60%[月々]月給支払額300円+税[1年専任]1,000円		
その他費用	[鍵交換費用]21,600円/室内清掃費用]38,880円/更新料]1ヶ月		
その他	※2人まで入居可(子供不可・ルームシェア不可) ※退却設備工事・使用料・町内会費自己負担 ※セア/メ/ベ/ト・石油系器具等不可 ※消費税の対象となる費用は消費税が6%で算出 ※自転車1台まで駐輪可 風呂コード:112807/通常清掃費用28,880円(6週おき)		
条件	2人入居可/子供不可/ルームシェア不可/ペット不可/事務所不可		
設備	エアコン/エアコン/室内洗濯機乾燥機/バス・トイレ別/ソフー/浴室乾燥機/洗面化粧台/温水洗浄便座/システムキッチン/洗面所/バルコニー/フローリング/オートロック/エレベーター(全戸専用)/駐輪場あり/インターネット接続可/インターネット(CA-TV)/BS/CS/CATV/衛星カメラ/112807/通常清掃/コンロ/コンロ以上		

東京都知事免許 (1) 第100350号 〒160-0023 東京都新宿区西新宿7丁目12-3 小島ビル3A

株式会社SUNNY

TEL: 03-5937-3292 FAX: 03-5937-3293 定休日: なし 年末年始

パティオ西新宿

FOR RENT

東京メトロ丸ノ内線「西新宿」駅 × 5 min.

山手線「新宿」駅 × 10 min.

築浅！オートロック付マンション！

[EXTERIOR]



[PLAN]



[INTERIOR]



[EQUIPMENT]

TVインターホン 洗面化粧台 エレベーター システムキッチン BS CS CATV 24時間ゴミ出し可 バス・トイレ別 エアコン フローリング クローゼット 敷地内ゴミ置き場 2口コンロ 宅配BOX

賃料	119,000円		
管理費等	12,000円	間取り	1K
敷金	1ヶ月	礼金	1ヶ月
保証金	-		
建物名	パティオ西新宿		
物件種別	マンション	号室	501号室
所在地	東京都新宿区西新宿8丁目2-16		
交通	東京メトロ丸ノ内線 西新宿 徒歩5分 山手線 新宿 徒歩10分		
間取詳細	DK(5.16畳) 洋室(4.72畳)		
構造・規模	鉄筋コンクリート 5階建 5階		
専有面積	27.06㎡	向き	西
築年月	2014年8月	契約期間	2年
入居時期	相談	更新料	1ヶ月(新賃料)
駐車場	無 駐輪場		
備考	保証会社必須 (シノケン、ルームID、アイスマイル、アーク) / 月額総賃料の50%~ (月次保証料、月額賃料等の1.5%~) / 次年度以降10,000円~ ※引落手数料500円 (税別) がかかる場合有、住宅総合保険2年間/18,000円、鍵交換費用/35,000円 (税別)、プレミアデスク2年間 (24時間緊急サポート) /12,000円 (税別)、ルームクリーニング費用/退去時借主負担、抗菌代/12,000円 (税別)、解約予告2ヶ月前、短期違約金有 (1年以内の解約は賃料の1ヶ月分)		

※図面と現状が異なる場合は現状優先となります。 情報更新日 2017年8月15日

東京都知事免許 (1) 第100350号 〒160-0023 東京都新宿区西新宿7丁目12-3 小島ビル3A

株式会社SUNNY

TEL : 03-5937-3292 FAX : 03-5937-3293 定休日 : なし 年末年始

FOR RENT

〈賃貸マンション〉

〈Branche代々木(ブランシェ代々木)〉

小田急線

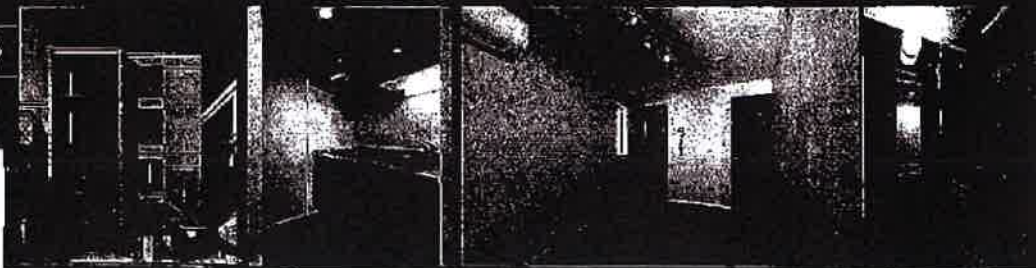
山手、中央・総武線

「南新宿」駅徒歩1分 「代々木」駅徒歩5分

都営大江戸線

山手線

「代々木」駅徒歩4分 「新宿」駅徒歩10分



■物件概要

所在地/東京都渋谷区代々木1-51-14
構造/壁式鉄筋コンクリート造・地上4階建
竣工/2016年2月

総戸数/14戸

■賃貸条件

敷金/1ヵ月 礼金/1ヵ月

契約期間/2年(更新可)

更新料/新賃料の1ヵ月

総合保険/貸主指定住宅総合保険に加入のこと

30㎡未満17,000円/2年
30㎡以上22,500円/2年

保証会社加入可

SBIチャランティ初回賃料等40%。

次年度以降8,000円

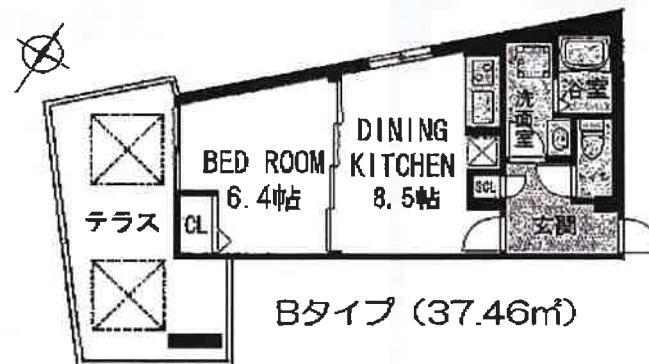


築 浅

EQUIPMENT

- オートロック
- TVモニター付インターフォン
- キッチンガス2口
- CATV
- 宅配ボックス
- 浴室乾燥機
- エアコン
- インターネット光回線(別途契約)
- ウォシュレット

◆4駅4路線利用可で通勤に便利



号室	タイプ	賃料	共益費	入居日
101	B	149,000円	8000円	9月24日空予定

※図面と現況が異なる場合は、現況優先とします。なお申込の際は指定の入居申込書をご使用下さい。

※入居希望の際は、保証会社利用が必須となります。

(保証料は敷金額、月額賃料の0.40%～、次年度以降6,000円/年～。)

※入居の際は指定の賃貸住宅総合保険にご加入頂きます。※入居中は24時間防犯設備を稼働させる必要があります。

※退去時のルームクリーニング費用は入居者負担です。※駐車場がないため、自動車等を保管することはできません。

※消防防煙の西側窓の表、1階テラスには紙屑を置くことができません。



又はリクルード
フォレントインシュア

広告有効期限：2017年8月15日

東京都知事免許(1)第100350号 〒160-0023 東京都新宿区西新宿7丁目12-3 小島ビル3A

株式会社SUNNY

TEL: 03-5937-3292 FAX: 03-5937-3293 定休日: なし 年末年始

ハイグレードタワーマンション！！

HUNDRED STAY RESIDENCE

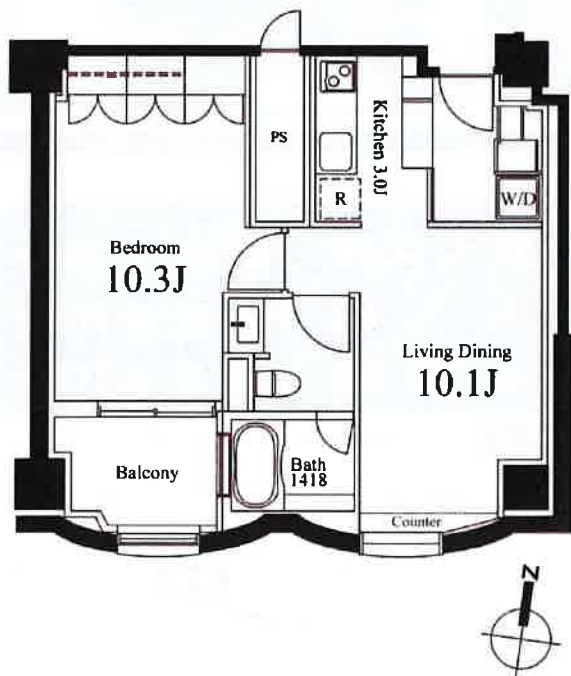
1107号室

JR総武線

大久保 駅徒歩 3分

JR山手線

新大久保 駅徒歩 6分



民泊 (airbnb・転貸) 禁止 ナルティ有ります

- オートロック
- 共用部に防犯カメラ設置
- エレベーター
- 防犯性に優れたカードキー
- 各居室にエアコン完備
- 収納豊富なクローゼット
- ドラム式洗濯乾燥機
- 温水シャワートイレ
- 独立洗面台
- システムIHキッチン
- 24時間マンションセキュリティ
- 宅配ボックス
- 敷地内ゴミ置場
- 駐輪場 (登録料: 3,240円)
- BS・110° CS対応 (別途費用)
- インターネット光対応 (別途費用)
- 重厚感溢れる絨毯敷き内廊下
- 近隣に駐車場有

※図面と現況が異なる場合は現況を優先させていただきます。

Depo Style

<デポスタイル> 敷金・礼金での入居システムです。

賃料/月 178,000 円

共益費/月 12,000 円

物件概要

所在地

東京都新宿区百人町2丁目27-7

構造・規模

鉄骨鉄筋コンクリート造 22階建

総戸数

73戸

築年月

1992/08

入居日

2017/09/27

駐車場設備

無

間取

1LDK

平米数

51.32㎡

契約条件

敷金 1ヶ月
礼金 1ヶ月

保証会社加入条件有 (家賃総額の40%～)

鍵交換代: 10,800円

当社指定賃貸入居者総合保険加入の事 (別途費用)

安心入居サポート ¥16,200/2年 任意

定期借家2年契約 (再契約相談) 引越業者指定

※民泊 (airbnb・転貸) 禁止

※併設のホテルサービス (フロント・ジム・ラウンジ等)

は一切ご利用できません。ご了承下さい。

東京都知事免許 (1) 第100350号 〒160-0023 東京都新宿区西新宿7丁目12-3 小島ビル3A

株式会社SUNNY

TEL: 03-5937-3292 FAX: 03-5937-3293 定休日: なし 年末年始

ハイグレードタワーマンション！！

HUNDRED STAY RESIDENCE

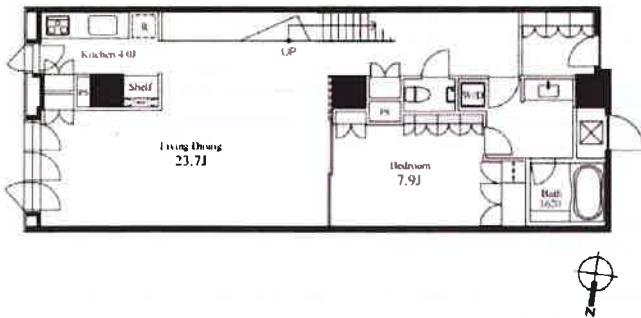
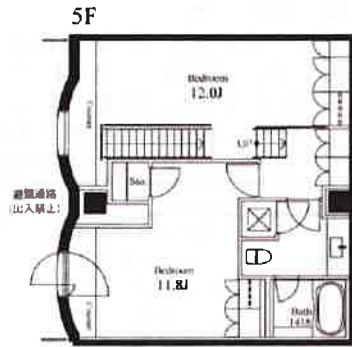
0406 号室

JR総武線

大久保 駅徒歩 3 分

JR山手線

新大久保 駅徒歩 6 分



民泊 (airbnb・転貸) 禁止 ナルティ有ります

- オートロック
- 共用部に防犯カメラ設置
- エレベーター
- 防犯性に優れたカードキー
- 各居室にエアコン完備
- 収納豊富なクローゼット
- ドラム式洗濯乾燥機
- 温水シャワートイレ
- 独立洗面台
- システムIHキッチン
- 24時間マンションセキュリティ
- 宅配ボックス
- 敷地内ゴミ置場
- 駐輪場 (登録料: 3,240円)
- BS・110° CS対応 (別途費用)
- インターネット光対応 (別途費用)
- 重厚感溢れる絨毯敷き内廊下
- 近隣に駐車場有

※図面と現況が異なる場合は現況を優先させていただきます。

Depo Style

<デポスタイル> 敷金・礼金での入居システムです。

賃料/月 438,000 円

共益費/月 12,000 円

物件概要

所在地

東京都新宿区百人町2丁目27-7

構造・規模

鉄骨鉄筋コンクリート造 22階建

総戸数

73戸

築年月

1992/08

入居日

2017/10/30

駐車場設備

無

間取

3LDK

平米数

151.79㎡

契約条件

敷金 1 ヶ月

礼金 1 ヶ月

保証会社加入条件有 (家賃総額の40%～)

鍵交換代: 10,800円

当社指定賃貸入居者総合保険加入の事 (別途費用)

安心入居サポート ¥16,200/2年 任意

定期借家2年契約 (再契約相談) ★引越業者指定★

※民泊 (airbnb・転貸) 禁止

※併設のホテルサービス (フロント・ジム・ラウンジ等)

は一切ご利用できません。ご了承下さい。

東京都知事免許 (1) 第100350号 〒160-0023 東京都新宿区西新宿7丁目12-3 小島ビル3A

株式会社SUNNY

TEL: 03-5937-3292 FAX: 03-5937-3293 定休日: なし 年末年始

アイディーコート東新宿

FOR RENT

都営大江戸線「東新宿」駅 × 4 min.

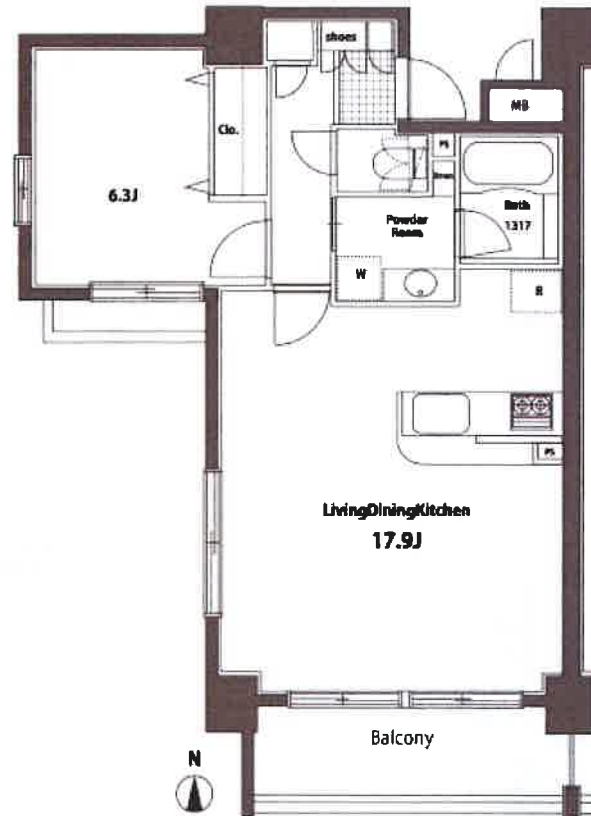
東京メトロ副都心線「東新宿」駅 × 5 min.

オートロック付マンション

[EXTERIOR]



[PLAN]



[INTERIOR]



[EQUIPMENT]

TVインターホン エレベーター 浄水器 バス・トイレ別 オートバス 追い焚き風呂 クローゼット 浴室乾燥 宅配BOX シューズボックス
温水洗浄便座 収納有 洗面化粧台 人感照明センサー エアコン

賃料	187,000円		
管理費等	7,000円	間取り	1LDK
敷金	1ヶ月	礼金	1ヶ月
保証金	-		
建物名	アイディーコート東新宿		
物件種別	マンション	号室	1201号室
所在地	東京都新宿区新宿7丁目12-8		
交通	都営大江戸線 東新宿 徒歩4分 東京メトロ副都心線 東新宿 徒歩5分		
間取詳細	LDK(17.9畳) 洋室(6.3畳)		
構造・規模	鉄骨鉄筋コンクリート 14階建 12階		
専有面積	54.92㎡	向き	南
築年月	2005年6月	契約期間	2年
入居時期	相談	更新料	1ヶ月(新賃料)
駐車場	無		
備考	保証会社必須 (ルームID、アイスマイル、アーク、リクルート) / 月額総賃料の50%~ (月次保証料、月額賃料等の1.5%~) / 次年度以降10,000円~ ※引落手数料500円 (税別) がかかる場合有、住宅総合保険2年間/21,000円、鍵交換費用/35,000円 (税別)、プレミアムデスク2年間 (24時間緊急サポート) /12,000円 (税別)、ルームクリーニング費用/退去時貸主負担、解約予告2ヶ月前、短期違約金無		

※図面と現状が異なる場合は現状優先となります。 情報更新日 2017年8月15日

東京都知事免許 (1) 第100350号 〒160-0023 東京都新宿区西新宿7丁目12-3 小島ビル3A

株式会社SUNNY

TEL: 03-5937-3292 FAX: 03-5937-3293 定休日: なし 年末年始

賃貸
マンション



■建物外観■



■現地案内図■



※図面と現況に相違がある場合は現況優先と致します。

Azalea Terrace SHINJUKU

アゼリアテラス新宿
東京メトロ丸の内線
「中野坂上」駅より徒歩6分
東京メトロ丸の内線
「西新宿」駅より徒歩8分

ROOM PHOTO



※写真は420号室（2LDK）
募集住戸と異なる場合がございます。



物件名称	アゼリアテラス新宿 420号室		
タイプ	2LDK		
賃貸条件	賃料	215,000	円/月
	管理費/共益費	15,000円/月	
	敷金	1ヶ月	礼金 1ヶ月

物件所在地	東京都新宿区北新宿2-20-2		
交通	東京メトロ丸の内線『中野坂上』	駅より徒歩	6分
	バス乗車	分	駅より徒歩 分
交通	東京メトロ丸の内線『西新宿』	駅より徒歩	8分
	バス乗車	分	駅より徒歩 分
建物	構造・規模	鉄筋コンクリート造 地上9階建	
	専有面積	63.50㎡ (19.2坪)	
竣工年月	2006年9月		
入居予定日	10月末	案内可能日	10月上旬
契約期間	2年	更新料	新賃料の1ヶ月分相当額
駐車場	有	駐車場備考	相談
駐車場料金			
保険	借家人賠償責任保険を付帯した火災保険にご加入いただきます		
管理会社	東急コミュニティー 渋谷北支店		
その他費用	入居時における玄関錠交換代: 20,000円(税別) 口庫板替工事手数料: 100円/月(税別) 退去時における通常清掃費用: 63,500円(税別)		
設備	エアコン 浴室乾燥機 給湯追い焚き BS CS CATV コンロ クリル オートロック 宅配ロッカー		
備考	管理: 通勤 駐輪場・駐車場等の付帯設備は管理室へ 直接申込→03-5338-7977		

めやす賃料	238,959円/月
めやす賃料とは責任、共益費・管理費、敷引金、礼金、更新料を含み、負担等の設定が異なるものと仮定して4年間貸付した場合に定期借家の場合は、更新料の1ヶ月分相当の金額です。	
※ 敷引金は、敷金の借付、保証金の借付など、預かった金銭から必ず差し引くものではありません。	
※ わかりずらく、消費者に適切な情報を提供する為の表示であり、事業者は一時金を担保しているものではありません。	
※ わかりずらく、実際の借入金額と異なる場合があります。詳しくは、不動産会社にご確認ください。	
*お申し込み後、審査の結果お振りする場合がございます。	

東京都知事免許(1)第100350号 〒160-0023 東京都新宿区西新宿7丁目12-3 小島ビル3A

株式会社SUNNY

TEL: 03-5937-3292 FAX: 03-5937-3293 定休日: なし 年末年始

コンシェルシア西新宿タワーズ・ウエスト 賃貸タワーマンション

【物件概要】

所在：新宿区西新宿6-20-7コンシェルシア西新宿タワーズウエスト

竣工 2008年1月(平成20年1月)

構造規模：鉄筋コンクリート造地下4階付地上44階建 21階部分



都営大江戸線
東京メトロ丸ノ内線
都営大江戸線

西新宿5丁目駅 徒歩5分
西新宿駅 徒歩6分
都庁前駅 徒歩9分



(21階眺望)

24時間コンシェルジュサービス
浴室乾燥機
宅配BOX
独立洗面台
TVモニターインターホン

共用設備
プール・フィットネスジム
サウナ浴場あり

【賃貸条件】

募集階：21階 2112号

55.01㎡ (約16.64坪)

バルコニー 9.68㎡

賃料 255,960円(管理費込)

礼金：賃料の1ヶ月分

敷金：賃料の1ヶ月分

契約期間：2年契約

更新料：新賃料の1ヵ月分

現況：空室(内覧可)

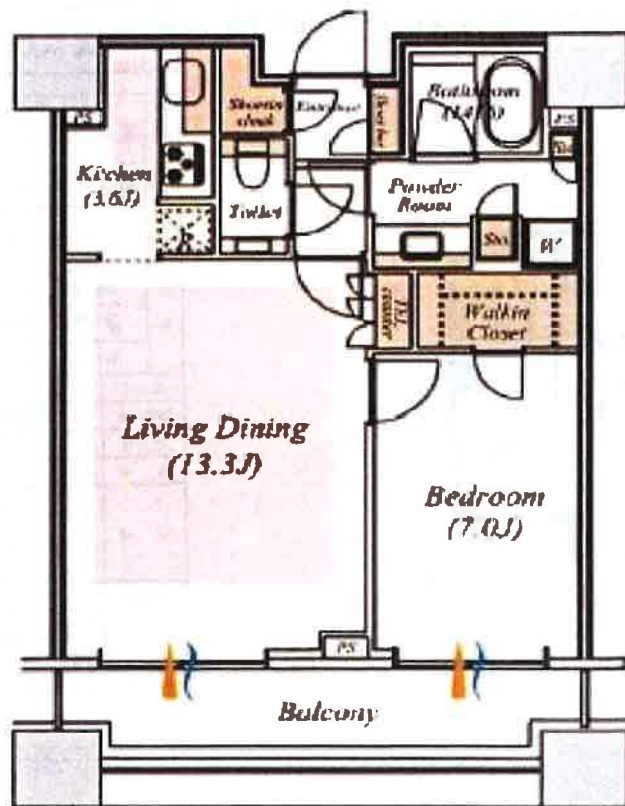
入居：即時

※貸主指定の保証会社加入

※火災保険加入

※ペット・喫煙不可

※2年以内の解約で敷金返却無



- : 床暖房
- : 収納
- : 採光
- : 通風

※図面と異なる場合、現況優先 図面は反転です



1階エントランス



共用施設 プール(別途費用)

東京都知事免許(1)第100350号 〒160-0023 東京都新宿区西新宿7丁目12-3 小島ビル3A

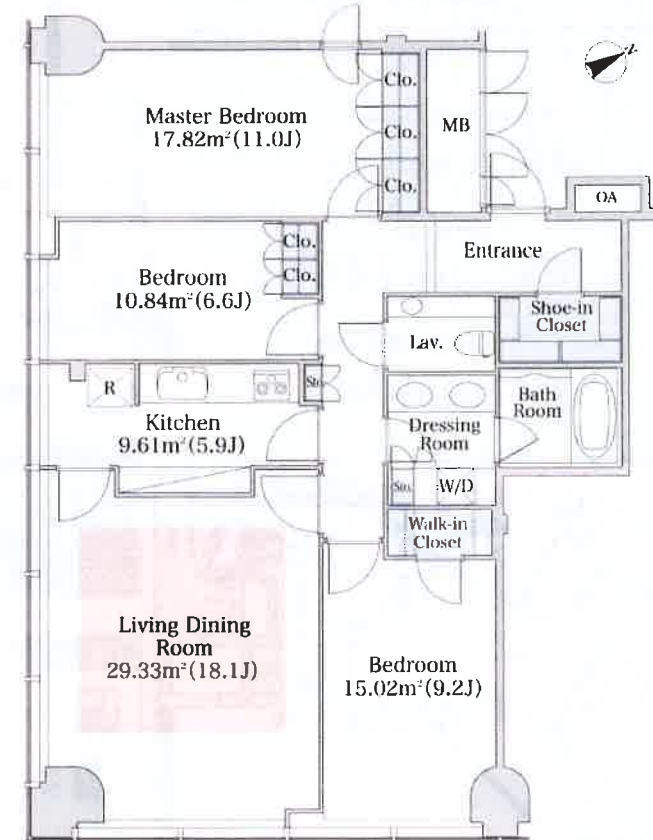
株式会社SUNNY

TEL: 03-5937-3292 FAX: 03-5937-3293 定休日：なし 年末年始

プラティエ又西新宿1204号室

出力日: 2017/8/15 (有効期限は出力日より10日間です。)

間取り(タイプ)	3LDK(D)	専有面積	112.5㎡(34坪)															
賃料	518,000円	共益費・管理費	15,000円															
敷金・礼金	2ヶ月・無し	更新料	無し															
契約形態(年)	定期借家契約(3年)	空き状況	検討者あり															
備考	<ul style="list-style-type: none"> ■オートロック ■エアコン設置済 ■床暖房(LD) ■フィットネスルーム 																	
設備一覧	<p>※一部ご視聴いただけないチャンネルがある場合がございます。詳細はお問い合わせください。 ※駐車場等の付帯設備の空室状況・ご利用料金はお問い合わせください。</p> <table border="0"> <tr> <td> コンシェルジュ</td> <td> フィットネスルーム</td> <td> ペット可</td> <td> トランクルーム</td> <td> 駐車場</td> </tr> <tr> <td> バイク置き場</td> <td> 駐輪場</td> <td> 制震構造</td> <td> 24時間有人管理</td> <td> BS放送視聴可</td> </tr> <tr> <td> CS放送(スカパー・ケーブルTV) 視聴可</td> <td> GS110* 放送視聴可</td> <td colspan="3"> インターネット光回線利用可 ※お客様の個人契約になります。</td> </tr> </table>			コンシェルジュ	フィットネスルーム	ペット可	トランクルーム	駐車場	バイク置き場	駐輪場	制震構造	24時間有人管理	BS放送視聴可	CS放送(スカパー・ケーブルTV) 視聴可	GS110* 放送視聴可	インターネット光回線利用可 ※お客様の個人契約になります。		
コンシェルジュ	フィットネスルーム	ペット可	トランクルーム	駐車場														
バイク置き場	駐輪場	制震構造	24時間有人管理	BS放送視聴可														
CS放送(スカパー・ケーブルTV) 視聴可	GS110* 放送視聴可	インターネット光回線利用可 ※お客様の個人契約になります。																
竣工年月	2009年4月																	
構造・規模	鉄骨造、一部鉄骨鉄筋コンクリート造、地上33階、地下2階(賃貸住戸:2-14階)																	
住所	東京都新宿区西新宿七丁目20番1号 JR線・京王線・新宿線・大江戸線・小田急線「新宿」駅西口より徒歩6分 大江戸線「新宿西口」駅D4出口より徒歩4分、「都庁前」駅A1出口より徒歩5分 丸ノ内線「西新宿」駅1番出口より徒歩3分、「新宿」駅D4出口より徒歩4分 西武新宿線「西武新宿」駅より徒歩7分																	
最寄駅																		



※2 先着順となりますので予めご了承下さい ※3 住宅総合保険への加入が必要です。 ※4 解約時、敷金償却1ヶ月

東京都知事免許(1)第100350号 〒160-0023 東京都新宿区西新宿7丁目12-3 小島ビル3A

株式会社SUNNY

TEL: 03-5937-3292 FAX: 03-5937-3293 定休日: なし 年末年始