

貸マンション

西新宿五丁目駅

A X A S 西新宿アジュールコート 308

間取り
1K

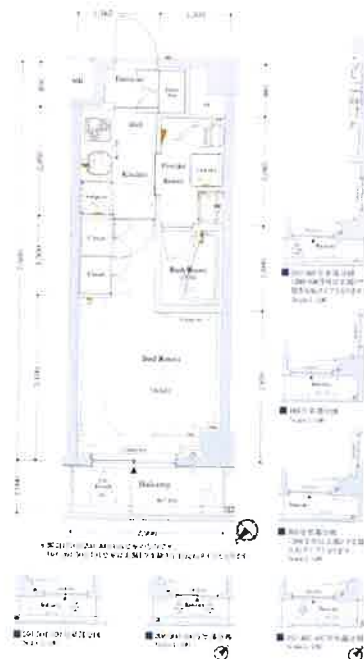
専有面積
21.75㎡

築年月
2014年05月



チェックポイント!

ペット相談,主要採光面:南東向き,外観タイル張り,分譲タイプ,24時間換気システム,B・T別室,浴室乾燥機,温水洗浄便座,洗面台,2口コンロ,システムキッチン,収納スペース,シューズボックス,室内洗濯機置場,給湯,都市ガス,フローリング,エアコン,C S, B S 端子, C A T V, 光ファイバー,オートロック,モニタ付インターホン,ディンプルキー,防犯カメラ,バルコニー,エレベーター,宅配BOX



物件種目	貸マンション
最寄駅	西新宿五丁目
間取タイプ	1K
賃料	85,500円
貸賃条件	礼金 1ヶ月 敷金 1ヶ月 保証金 なし

物件所在地	東京都渋谷区本町3丁目13-8		
交通	都営大江戸線 西新宿五丁目 徒歩2分		
建物	建物名	A X A S 西新宿アジュールコート 308	
	構造・規模	R C 7階建/3階部分	
	使用部分積	21.75㎡	
	間取内訳	洋 6 K 2	
築年月	2014年05月	契約期間	2年
管理費等	8,000円/月		
駐車場			
現況	居住中	入居日	2017年10月下旬予定
設備	B・T別室浴室乾燥機温水洗浄便座洗面台,2口コンロ,システムキッチン,収納スペース,シューズボックス,室内洗濯機置場,給湯,都市ガス,フローリング,エアコン,C S, B S 端子, C A T V, 光ファイバー,オートロック,モニタ付インターホン,ディンプルキー,防犯カメラ,バルコニー,エレベ...		
保険等	要 2年15,000円		
備考	事務管理手数料:10,800円 更新料:新賃料1.5ヶ月 賃貸保証:加入要 総賃料50% 鍵交換代等:有 21,600円~		

この図面は物件情報の一部を抜粋して掲載しております。(現況優先)
付帯条件や別途料金等が発生する場合がありますのでご確認ください。

at home

infosheet 物件番号 69601373084

東京都知事免許(1)第100350号 〒160-0023 東京都新宿区西新宿7丁目12-3 小島ビル3A

株式会社SUNNY

TEL: 03-5937-3292 FAX: 03-5937-3293 定休日: なし 年末年始

貸マンション

中井駅

リベルタ中落合 502

間取り
1K

専有面積
22.89㎡

築年月
2009年03月



チェックポイント!

駐輪場有(540円/月),主要採光面:北西向き,B・T別室,浴室乾燥機,温水洗浄便座,洗面所独立,システムキッチン,クローゼット,シューズボックス,室内洗濯機置場,都市ガス,フローリング,エアコン,ダブルロックドア,オートロック,モニタ付インターホン,ディンプルキー,防犯カメラ,エレベーター,宅配BOX



物件種目	貸マンション
最寄駅	中井
間取タイプ	1K
賃料	賃料 93,000円
賃貸条件	礼金なし 敷金なし 保証金なし

物件所在地	東京都新宿区中落合1丁目17-6		
交通	西武新宿線 中井 徒歩2分		
建物	建物名	リベルタ中落合 502	
	構造・規模	RC 9階建/5階部分	
	使用部分積	22.89㎡	
	間取内訳	洋7	
築年月	2009年03月	契約期間	2年
管理費等	8,000円/月		
駐車場	なし		
現況	居住中	入居日	2017年9月中旬予定
設備	B・T別室浴室乾燥機,温水洗浄便座,洗面所独立,システムキッチン,クローゼット,シューズボックス,室内洗濯機置場,都市ガス,フローリング,エアコン,ダブルロックドア,オートロック,モニタ付インターホン,ディンプルキー,防犯カメラ,エレベーター,宅配BOX		
保険等	要		
備考	平成21年3月竣工、3駅3路線利用可能! 共用部に防犯カメラ、オートロック、モニターフォン付きで安心のセキュリティ! 安心入居サポート料:1,080円/月 更新料:新賃料1ヶ月 賃貸保証:加入要 賃料等の50%。※審査内容により連帯保証人が必要の場合有り。 利用駅1:東京メトロ東西線 落合 徒歩9分 利用駅2:西武新宿線 下落合 徒歩9分		

この図面は物件情報の一部を抜粋して掲載しております。(現況優先)
付帯条件や別途料金等が発生する場合がありますのでご確認ください。

at home

infosheet 物件番号 69639622084

東京都知事免許(1)第100350号 〒160-0023 東京都新宿区西新宿7丁目12-3 小島ビル3A

株式会社SUNNY

TEL: 03-5937-3292 FAX: 03-5937-3293 定休日: なし 年末年始

賃貸マンション

■建物外観■



PlumCourt
HigashiNakano

プラムコート東中野

JR中央線・総武線「東中野」駅より徒歩7分
都営大江戸線

JR 総武線
「新宿」駅より徒歩 4分

JR 総武線「東中野」駅より徒歩7分
「東京」駅より徒歩 17分

都営大江戸線
「六本木」駅より徒歩 18分

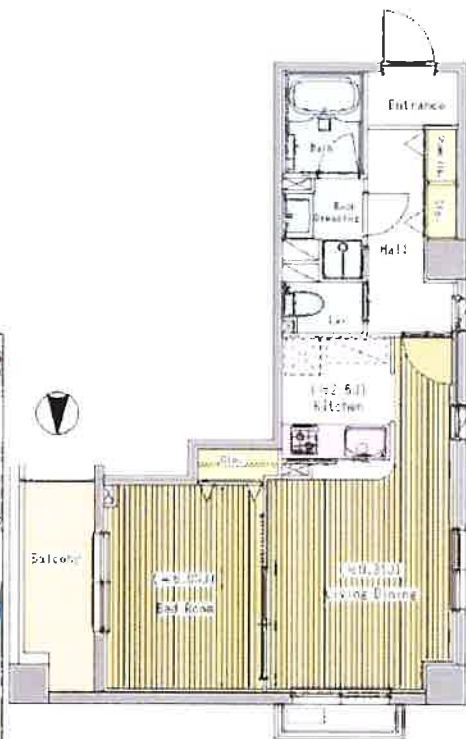
※本物件は管理費・共益費・礼金・保証料は別途です。



■現地案内図■



※図面と現況に相違がある場合は現況優先と致します。



ROOM PHOTO



※写真は201号室、可能住戸と異なる場合がございます。



物件名称	プラムコート東中野 109号室		
間取りタイプ	1LD・K		
賃貸条件	賃料	145,000	円/月
	管理費/共益費	8,000円/月	
	敷金	1ヶ月	礼金 1ヶ月

所在地	東京都中野区東中野 2-15-9		
交通	JR中央線「東中野」	駅より徒歩	7分
	バス乗車	分	駅より徒歩 分
	都営都営地下鉄大江戸線「東中野」	駅より徒歩	7分
	バス乗車	分	駅より徒歩 分
建物	構造・規模	鉄筋コンクリート造 地上3階 地下1階建	
	専有面積	43.39 m ² (13.12 坪)	
竣工年月	2009年7月		
入居予定日	11月中旬	案内可能日	10月下旬
契約期間	2年	更新料	更新時の1ヶ月分相当額
駐車場	有	駐車場備考	
駐車場料金	25,000円/月(税別)		
保険	請入火災損害保険に加入した火災保険に加入していただきます		
管理会社	毎日興業株式会社		
その他費用	入居時における玄関鍵交換代: 30,000円(税別) 口字張替事務手数料: 100円/月(税別) 退去時における前面清掃費用: 43,300円(税別)		
設備	エアコン 浴室暖房乾燥機 浴室照明 防犯カメラ ガスコンロ 冷蔵庫 洗濯機 電子レンジ オートロック 宅配ボックス		
備考	管理: 巡回 屋外駐車場25,000円(税別) 屋内駐車場30,000円(税別) 駐輪場9階1台のみ		

めやす賃料	159,042円/月
<p>※本物件は管理費・共益費・礼金・保証料は別途です。</p> <p>※本物件は管理費・共益費・礼金・保証料は別途です。</p> <p>※本物件は管理費・共益費・礼金・保証料は別途です。</p> <p>※本物件は管理費・共益費・礼金・保証料は別途です。</p> <p>※本物件は管理費・共益費・礼金・保証料は別途です。</p>	

東京都知事免許(1)第100350号 〒160-0023 東京都新宿区西新宿7丁目12-3 小島ビル3A

株式会社SUNNY

TEL: 03-5937-3292 FAX: 03-5937-3293 定休日: なし 年末年始



#402	面積	34.47㎡
	賃料	147,000円
	管理費	11,000円



小型犬相談

明治神宮まで徒歩9分

デザイナーズ分譲賃貸マンション			
アイディーコート代々木神宮の杜			
平成23年築 デザイナーズ物件			
都会のオアシス 緑に囲まれ自然豊か			
所在地	東京都渋谷区代々木1-4-3		
交通	JR山手線「代々木」駅 徒歩5分		
	小田急線「南新宿」駅 徒歩6分		
竣工	2011(H23)年7月	構造	RC造 地上9階建
敷金	1ヶ月	礼金	1ヶ月
契約期間	普通賃貸借2年	火災保険	15,000円~/2年
更新料	新賃料の1ヶ月分 (事務手数料) 新賃料の25%(税別)		
鍵交換費	借主負担	仲介料	賃料の1ヶ月分(税別)
現況	9/6退去予定	入居	相談
設備	オートロック・防犯カメラ・宅配BOX・敷地内ゴミ置場		
	エレベーター・高度セキュリティキー・フローリング		
	室内洗濯機置場・温水洗浄機能付便座・追焚バス		
	TVモニター付インターホン・浄水器・システムキッチン		
備考	ガス2口コンロ・クローゼット・床暖房		
	BS・CS・CATV・光		
備考	【申込時必要書類】(契約者・連帯保証人ともに)		
	①顔写真付身分証明書②社会保険証③収入証明書		
備考	■火災保険加入必須 ■ペット相談可 ■楽器不可		
	■退去時、室内清掃費をご負担いただきます		
	■解約予告1ヶ月前		
	■airbnb等の転貸借不可		

※図面と現況が異なる場合は、現況を優先とします ※手数料・仲介料などの費用に対し別途消費税が掛かります ※携帯電話の受信状況はご使用になる端末で現地確認をお願いします。

東京都知事免許(1)第100350号 〒160-0023 東京都新宿区西新宿7丁目12-3 小島ビル3A

株式会社SUNNY

TEL: 03-5937-3292 FAX: 03-5937-3293 定休日: なし 年末年始

華麗なる東京のタワーマンション

ザ・パークハウス中野タワー

物件概要

- 所在地/東京都中野区中野5-51-6
- 建物構造/SRC造 24階建
- 総戸数/
- 間取り/1R
- 竣工年月/2017年9月完成予定
- 駐車場/空きあり(敷地内・機械式)
- 駐輪場/
- 現況/建築中(2017年9月入居開始予定)

賃料条件

- 敷金/1ヶ月 ■礼金/2ヶ月
- 契約期間/2年 ■家財保険/20,500円
- 保証会社必須/月額賃料+管理費の50%~
- 安心入居サポート/16,200円
- 契約事務手数料/10,800円
- 更新料/新賃料の1ヶ月分

設備

- ☆フローリング ☆エアコン ☆システムキッチン
- ☆シューズボックス ☆浴室乾燥機 ☆室内洗濯機置場
- ☆温水洗浄便座 ☆シャンプードレッサー ☆バルコニー
- ☆インターネット対応 ☆オートロック ☆エレベータ
- ☆防犯カメラ ☆コンシェルジュサービス
- ☆ゲストルーム兼パーティールーム

きらめく東京で、世界の未来を語る

ホテルライクな生活を☆



1205号室

賃料: 168,000 円

共益費: 込

広さ: 約 35.52 m

中央総武線 中野駅 徒歩6分
 東西線 中野駅 徒歩6分
 西武新宿線 新井薬師前駅 徒歩14分

新宿、東京へ、都心へ、ダイレクトに繋がる毎日。

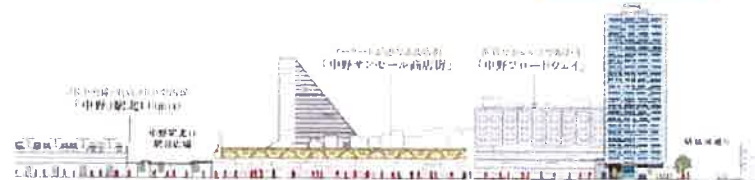
JR中央線快速 通過駅 中央線快速が停車する(中野)駅。

「新井」は「西武」線4分、「東武」は「東武」線17分。

また、中野には東京の主要百貨店のほか、大手百貨店の「A型」の店舗も数多くあります。



ザ・パークハウス 中野タワー



新宿直通4分！大手町直通19分！
 中野ブロードウェイ隣、24階建タワーレジデンス

図面と現状に相違がある場合は現状優先と致します。

東京都知事免許(1)第100350号 〒160-0023 東京都新宿区西新宿7丁目12-3 小島ビル3A

株式会社SUNNY

TEL: 03-5937-3292 FAX: 03-5937-3293 定休日: なし 年末年始

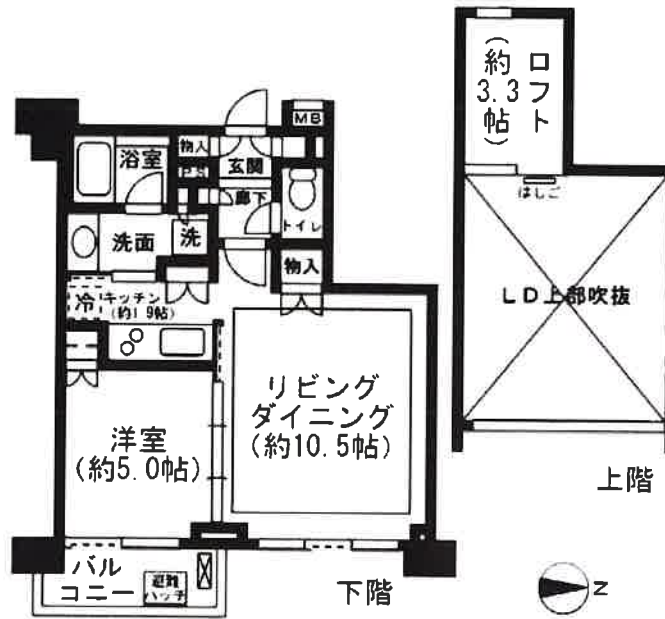
礼金0ヶ月!

オートロック ダブルロック

【外観】



【間取り図】



※図面と現状が異なる場合は現状優先となります。

賃料	178,000円		
共益費等	8,000円	間取り	1LDK
敷金	2ヶ月	礼金	無
敷引	無	保証金	-
償却金	-		
建物名	レジディア新宿イーストⅡ		
物件種別	マンション	号室	1003号室
建物所在地	東京都新宿区新宿5丁目8-18		
交通	都営新宿線 新宿三丁目 徒歩5分 東京メトロ丸ノ内線 新宿二丁目 徒歩5分		
間取詳細	LD(10.5畳) K(1.9畳) 洋室(5畳) ロフト(3.3畳)		
構造・規模	鉄筋コンクリート 10階建 10階		
専有面積	40.3㎡	向き	東
築年月	2004年2月	契約期間	2年
入居時期	即時	更新料	1ヶ月(新賃料)
損害保険	有 20000円 2年		
駐車場			
設備	TV インターホン エレベーター システムキッチン 温水洗浄便座 CATV 洗面台バス・トイレ別		
その他費用	[一時金] 初回鍵交換費(別途消費税) 36000円		
入居諸条件	ペット不可 事務所不可 楽器等の使用不可 法人可		
保証会社			
備考	1年未満解約時、家賃1ヶ月分の違約金有り ※保証会社(IRS初回40%/月額手数料890円/年間保証料1万円) ※退去時室内クリーニング、エアコン洗浄(貸主指定業者)費用は借主様の負担となります。 ※東京都暴力団排除条例に基づき、暴力団員等、反社会勢力または関係者の申込、ご入居は、お断りいたします。 ※インターネット利用料必須毎月1500円(税別) ※平野駐車場(敷金1ヶ月)5万円(税別) ※BS・CSは別途有料契約により視聴可能 ※CATV 株式会社JCOM東京 ※入居者様限定会員サービス要加入10,000円(税別)2年		

情報更新日 2017年8月29日

No 249A9

東京都知事免許(1)第100350号 〒160-0023 東京都新宿区西新宿7丁目12-3 小島ビル3A

株式会社SUNNY

TEL: 03-5937-3292 FAX: 03-5937-3293 定休日: なし 年末年始

新宿中央公園を一望するロケーション

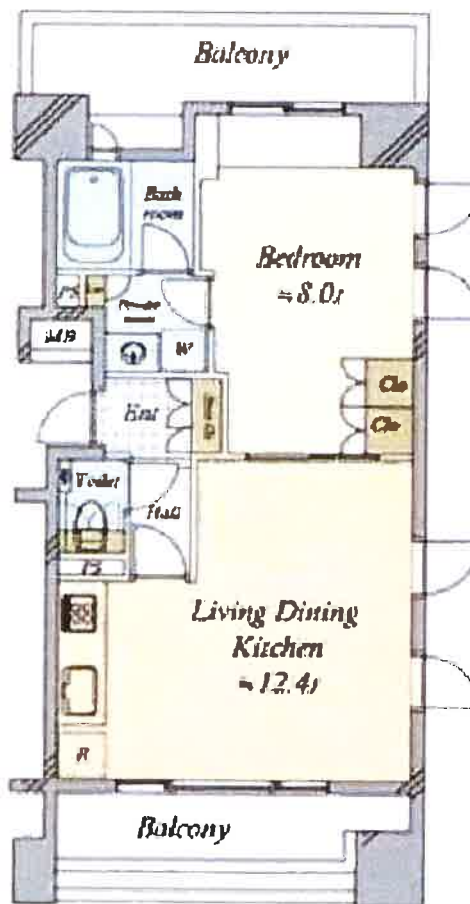
ラコント新宿セントラルアパートメント

1303号室

大江戸線「西新宿五丁目」駅徒歩3分

丸の内線「西新宿」駅徒歩9分

45.81m² 1LDK



■物件概要

- ◇物件名/ラコント新宿セントラルアパートメント
- ◇所在地/東京都新宿区西新宿5丁目8-6
- ◇構造規模/鉄骨鉄筋コンクリート造14階建
- ◇総戸数/39戸 ◇所在階/13階
- ◇築年月/平成17年6月
- ◇専有面積/45.81㎡ ◇間取り/1LDK+W

■募集概要

- ◇賃料/185,000円 ◇管理費/0円
- ◇敷金/1カ月 ◇礼金/1カ月
- ◇契約形態/普通賃貸借契約(契約期間2年)
- ◇更新料/新賃料の1カ月分
- ◇火災保険/要加入 ◇保証会社/任意(相談)
- ◇駐車場/空なし
- ◇ペット飼育可 ◇事務所使用不可
- ◇入居可能日/平成29年9月10日頃

■設備・仕様・共用部

- ★耐震性の高いSRC構造
- ★東面・西面の2面にバルコニーあり
- ★バスルームにも窓がございます。
- ★リビングに床暖房
- ★新宿中央公園・東京都庁を一望する眺望
- ★天井カセット式エアコン(リビング)
- ★宅配ボックス ★ゴミ出し24時間OK
- ★ペット飼育可(規約有り)



●スーパー「マルエツプチ」(徒歩2分) ●新宿中央公園(徒歩2分) ●東京医大病院(徒歩5分) ●東京都庁(徒歩6分)

東京都知事免許(1)第100350号 〒160-0023 東京都新宿区西新宿7丁目12-3 小島ビル3A

株式会社SUNNY

TEL: 03-5937-3292 FAX: 03-5937-3293 定休日: なし 年末年始

アイディーコート東新宿

FOR RENT

都営大江戸線「東新宿」駅 × 4 min.

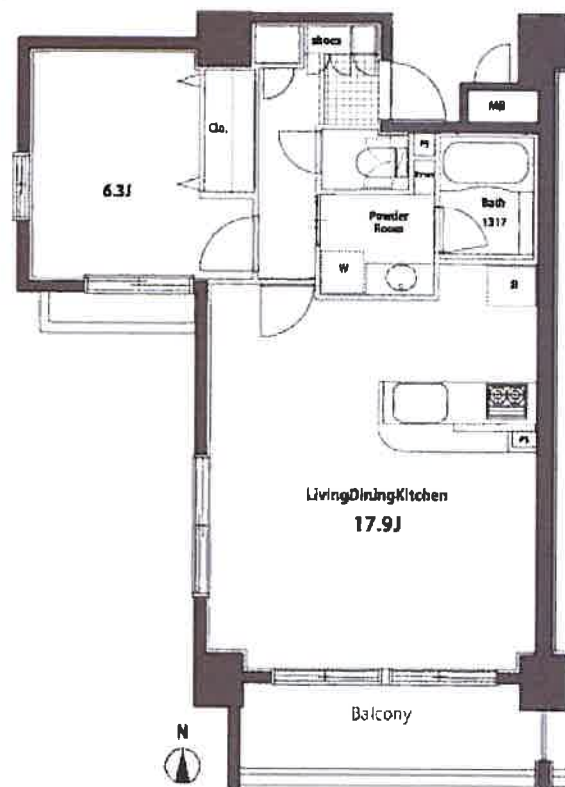
東京メトロ副都心線「東新宿」駅 × 5 min.

オートロック付マンション

[EXTERIOR]



[PLAN]



[INTERIOR]



[EQUIPMENT]

TVインターホン エレベーター 浄水器 バス・トイレ別 オートバス 追い焚き風呂 クローゼット 浴室乾燥 宅配BOX シューズボックス 温水洗浄便座 収納有 洗面化粧台 人感照明センサー エアコン

賃料	187,000円		
管理費等	7,000円	間取り	1LDK
敷金	1ヶ月	礼金	1ヶ月
保証金	-		
建物名	アイディーコート東新宿		
物件種別	マンション	号室	1201号室
所在地	東京都新宿区新宿7丁目12-8		
交通	都営大江戸線 東新宿 徒歩4分 東京メトロ副都心線 東新宿 徒歩5分		
間取詳細	LDK(17.9畳) 洋室(6.3畳)		
構造・規模	鉄骨鉄筋コンクリート 14階建 12階		
専有面積	54.92㎡	向き	南
築年月	2005年6月	契約期間	2年
入居時期	相談	更新料	1ヶ月(新賃料)
駐車場	無		
備考	保証会社必須(ルームID、アイスマイル、アーク、リクルート)/月額総賃料の50%~(月次保証料、月額賃料等の1.5%~)/次年度以降10,000円~※引落手数料500円(税別)かかる場合有、住宅総合保険2年間/21,000円、鍵交換費用/35,000円(税別)、プレミアデスク2年間(24時間緊急サポート)/12,000円(税別)、ルームクリーニング費用/退去時貸主負担、解約予告2ヶ月前、短期違約金無		

※図面と現状が異なる場合は現状優先となります。 情報更新日 2017年8月29日

東京都知事免許(1)第100350号 〒160-0023 東京都新宿区西新宿7丁目12-3 小島ビル3A

株式会社SUNNY

TEL: 03-5937-3292 FAX: 03-5937-3293 定休日: なし 年末年始

人気の 飯田橋

中央・総武線 飯田橋駅 6分
 東西線・南北線・有楽町線・大江戸線 飯田橋駅 4分～6分

- ◇ 通勤通学便利
- ◇ オートロック

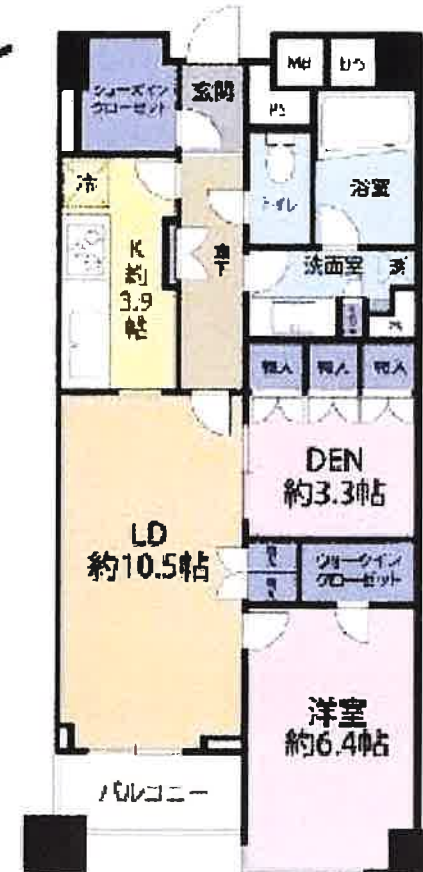
賃貸マンション

物件情報

諸条件応相談

建物種別	賃貸マンション
所在地	東京都新宿区筑土八幡町1-5
名称	パークハウス飯田橋レジデンス
最寄り駅	飯田橋駅 4分
竣工	2007年8月
構造	鉄筋コンクリート造 6階建
募集階	6階(2階がエントランス)
面積	60.63㎡ (18.4坪)
賃料	205,000円
管理費	賃料に含む
契約期間	2年
入居可能日	8月末(現在居住中)
敷金	1か月
礼金	1か月
更新料	更新料0.5か月 / 更新事務手数料0.5か月+消費税
管理形態	管理組合有・巡回方式
備考	駐車場空有35,000円、駐輪場300円、保証会社必須、損保要、退去時クリーニング代借主負担 1年以内解約違約金有、ペット不可

三菱地所 旧分譲マンション



図面と現況が異なる場合は、現況を優先します。

東京都知事免許 (1) 第100350号 〒160-0023 東京都新宿区西新宿7丁目12-3 小島ビル3A

株式会社SUNNY

TEL: 03-5937-3292 FAX: 03-5937-3293 定休日: なし 年末年始

丸の内 線 新宿御苑前 駅

徒歩 5 分

【間取図】



※現況と図面に相違がある場合は、現況優先となります。

分譲賃貸マンション

富久クロスコンフォートタワー

賃料	380,000 円	共益費	0 円	礼金	1ヶ月
間取	3LDK	専有面積	79.81 m ²	敷金	2ヶ月

暮らしの快適性を高めるハイグレードマンション

- 55階建て高層マンション☆設備充実☆
- 内装アクセス良好☆2015年4月築☆
- 水回り大理石使用☆

【物件概要】

物件No. 2017080147

- 所在地 / 東京都新宿区富久町15-1富久クロスコンフォートタワー1409
- 構造 / 鉄筋コンクリート
- 階建 / 14階/55階建
- 築年月 / 2015年04月
- 駐車場 / なし
空きがあれば可 要確認

契約条件

- 契約期間 / 転勤留守宅 4年 以上帰任迄
- 更新料 / なし
- 入居可能日 / 現空
- 借家人賠償保険 / 25000円/2年
- その他費用 /

設備概要

- 追いだし機能
- 24時間換気システム
- TVモニター付インターフォン
- 床下暖房
- 宅配BOX
- エアコン
- エレベーター
- セキュリティシステム
- オートロック
- システムキッチン
- 温水洗浄便座
- 浴室乾燥機
- ウォークインクローゼット
- ビルトイン食器洗浄機
- 浴室暖房
- シャンブードレッサー

特約

★喫煙不可★電子ピアノのみ搬入可★フローリングワックスがけ不可★食器棚(K)設備対象外、無断撤去不可

【その他契約条件】

- 住居以外の用途(事務所・倉・塾・業会所・民泊など)としての使用厳禁
- 室内ペット飼育不可(室外飼育は貸主の事前承諾を要する。)
- 契約成立と同時に弊社が転貸人となります。
- 退去時は、借主負担にてハウスクリーニングを行うものとします。(当社手配)
- Relo Rent24 加入要 18,000 円(税別/2年)
- 駐車場登録料有 10,000 円/台(税別/利用時のみ)
- 6カ月未満で解約した場合、賃料の0.5ヶ月分を申し受けます。
- 退去査定手数料有 6,500 円(税別/解約精算時のみ)

東京都知事免許(1)第100350号 〒160-0023 東京都新宿区西新宿7丁目12-3 小島ビル3A

株式会社SUNNY

TEL: 03-5937-3292 FAX: 03-5937-3293 定休日: なし 年末年始

賃貸マンション

■建物外観■



■現地案内図■



※図面と現況に相違がある場合は現況優先と致します。



賃貸保証委託契約必須 賃貸保証委託契約会社条件 レジデントアシスタンス
 初回保証料・月額賃料の50% (最低保証委託料=20,000円) 総務保証委託料(2年目以降): 9,600円/年 他1社

物件名称	パークコート千代田富士見ザタワー 1904号室		
間取り	3LDK+WIC		
賃貸条件	賃料	495,000 円/月	
	管理費/共益費	無	
敷金	2ヶ月	礼金	2ヶ月
	所在地		
所在地	東京都千代田区富士見二丁目10番3号		
交通	JR中央線「飯田橋」	駅より徒歩	3分
	バス乗車	分	徒歩
	バス乗車	分	徒歩
建物	構造・規模	鉄筋コンクリート造 地上40階 地下2階建	
	専有面積	78.40 m ² (23.71 坪)	
竣工年月	2016年3月		
入居予定日	11月下旬	案内可能日	2017年10月31日
契約期間	2年	更新料	新賃料の1ヶ月分相当額
駐車場	有	駐車場備考	相談
駐車場料金			
保険	借主が任意で加入可能な火災保険に加入いただきます。		
管理会社	株式会社サンニィ		
その他費用	入居時における立退料等: 30,000円 (税別) 口座振替事務手数料: 100円/月 (税別) 過去防犯カメラ画像閲覧費用: 78,400円 (税別)		
設備	床暖房、エアコン、冷蔵庫、洗濯機、インターネット、バス、トイレ、キッチン、オートロック、宅配ボックス		
備考	フロント、管理・常駐 駐輪場1台、TR込 ※保証会社必須 (RA, CASA)		
めやす賃料	525,938円/月		
※本物件は、賃貸保証委託料、管理費、礼金、更新料を含む、賃料の2ヶ月分相当額を 立てて1ヶ月間貸付いたします。入居時、退去時、解約時、保証料の返付は、保証料の50%です。 ※ 敷金等は、貸主/借主、保証料の借付は、100%貸付となります。貸主/借主、保証料 ※ 保証料は、貸主/借主、保証料の借付は、100%貸付となります。貸主/借主、保証料 ※ 保証料は、貸主/借主、保証料の借付は、100%貸付となります。貸主/借主、保証料 ※ 保証料は、貸主/借主、保証料の借付は、100%貸付となります。貸主/借主、保証料 ※ 保証料は、貸主/借主、保証料の借付は、100%貸付となります。貸主/借主、保証料			

東京都知事免許 (1) 第100350号 〒160-0023 東京都新宿区西新宿7丁目12-3 小島ビル3A

株式会社 SUNNY

TEL : 03-5937-3292 FAX : 03-5937-3293 定休日 : なし 年末年始