

貸マンション

落合南長崎駅

ガリシア新宿西落合 101

間取り
1K

専有面積
26.35㎡

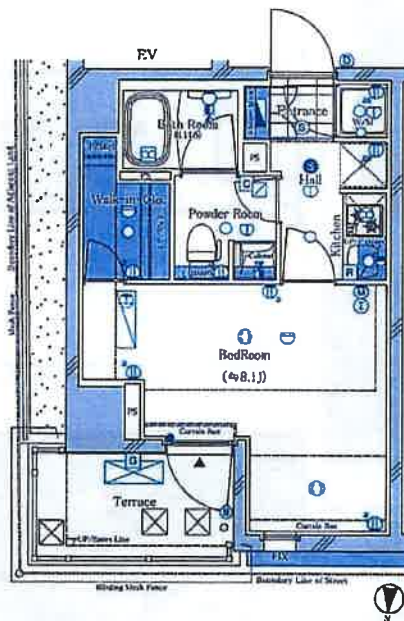
築年月
2016年01月



都心エリアへのアクセス良好
商業施設充実で生活しやすい

チェックポイント！

ペット相談(小・猫犬)月謝金1ヶ月追加(契約時、償却) | 主要採光面：北向き、デザイナーズ外観タイル張り、専用ゴミ出し可能分譲タイプ24時間換気システム、B・T別室シャワー浴室扉開閉乾燥機、トイレ温水洗浄便座、洗面所、シャワー付洗面化粧台、ガスコンロ付、2口コンロ、システムキッチン収納スペース、ウォークインクローゼット、シューズボックス、室内洗濯機置場、給湯都市ガス、フローリング、冷暖房エアコン、C.S.B S端子、M.M.コンセント、インターネット対応、インターネット使用料無料、ダブルロックドアオートロック、モニタ付オートロック、モニタ付インターホン、新築カメラ24時間セキュリティ、ガラスエレベーター、宅配BOX



物件種目	貸マンション
最寄駅	落合南長崎
間取りタイプ	1K
賃料	賃料 85,000円
礼金	礼金1ヶ月 敷金1ヶ月 保証金なし

物件所在地	東京都新宿区西落合2丁目14-13		
交通	都営大江戸線 落合南長崎 徒歩9分		
建物	建物名	ガリシア新宿西落合 101	
	構造・規模	RC 6階建/1階部分	
	使用部分	26.35㎡	
	間取内訳	洋 8.1	
築年月	2016年01月	契約期間	2年
管理費等	なし 共益費10,000円/月		
駐車場			
現況	居住中	入居日	2017年8月下旬予定
設備	B・T別室シャワー浴室暖房、浴室乾燥機、トイレ、温水洗浄便座、洗面所、シャワー付洗面化粧台、ガスコンロ付、2口コンロ、システムキッチン、収納スペース、ウォークインクローゼット、シューズボックス、室内洗濯機置場、給湯、都市ガス、フローリング、冷暖房、エアコン、C.S.B S端子、M.M.		
保険等	火 2年17,000円		
備考	更新事務手数料【新賃料0.5ヶ月】 更新料：新賃料1ヶ月 賃貸保証：利用可エポスカード【ROOM iD】40% 鍵交換代等：有 21,600円～		

この図面は物件情報の一部を抜粋して掲載しております。(現況優先)
付帯条件や別途料金等が発生する場合がありますのでご確認ください。

at home

infosheet 物件番号 69636041040

東京都知事免許(1)第100350号 〒160-0023 東京都新宿区西新宿7丁目12-3 小島ビル3A

株式会社SUNNY

TEL: 03-5937-3292 FAX: 03-5937-3293 定休日: なし 年末年始



プレール・ドゥーク東中野

洗み替え応急システムRe-Room
家賃でポイントがたまる!

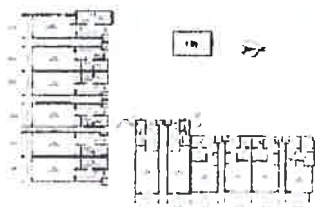
安心管理システム 24時間番
機

「家具家電レンタル」
入居費限り特典あり!

平成28年築・南向き・角部屋! 洋室約8.4畳

①BBM-NET月額基本使用料無料

②ペット相談可(小型犬または猫1匹、敷金1ヶ月追加)



ACCESS
JR中央線 東中野駅 徒歩5分

都営大江戸線 東中野 徒歩8分
東京メトロ丸の内線 中野板上 徒歩11分

407号室
賃料 101,000円
管理費 8,000円
敷金 1ヶ月 礼金 1ヶ月

OUTLINE			
間取り	1K	タイプ	専有面積 27.52㎡
入居日	2017年09月下旬	内見	不可
「木下の賃貸」次の会費 1600 円(別途税)/月額			
所在地	東京都中野区東中野1丁目38-3		
構造	RC造	規模	4階建4階
竣工日	2016年05月	総戸数	51戸
駐車場施設	無	空き	無
駐輪場施設	有	空き	要確認
駐車場敷金	なし	駐車場賃料	0円
ペット飼育	相談	ペット飼育の場合の敷金	敷金プラス1ヶ月
ガス	都市ガス	方位	南

株式会社 キノシタコミュニティ

LEASE CONDITION

契約期間	2年	更新料	新賃料 1.25 ヶ月
解約予告	1ヶ月前に文書で当社宛に通知		
継交換費	25,920円 (税込)		

EQUIPMENT

オートロック	洗濯機置場	バルコニー
エレベーター	浴室乾燥機	CATV
IVモニター付きインターフォン	洗濯機専用収納扉	BSアンテナ
宅配ボックス	追い風	CSアンテナ
ガスコンロ	居室床材フローリング	カーシェアリング
IHクッキングヒーター	エアコン	家具家電レンタル
独立洗面台	浄化槽	

※保証会社利用必須です。キノシタ・マネージメント(保証人有プラン・不要プラン)をご利用の場合、初回委託料(保証人有の場合:総家賃の40%(保証人不要の場合:総家賃の80%))と月額500円(別途税)の利用手数料。また2年毎に20,000円の継続保証委託料が必要です。リクルートフォレントインシニア(保証人不要)をご利用の場合、初回委託料(総家賃の100%)と1年毎に10,000円の継続保証委託料が必要です。※GATV、BS-GS110、インターネット、カーシェアリング等には別途契約、費用がかかります。※過去時に専任必要な金額はルームクリーニング代33,000円(別途税)〜(お部屋の広さにより異なります)。エアコン洗浄代3,000円(別途税)〜です。※BBM-NET完備。月額基本使用料は無料ですが、オプションサービスには別途費用がかかります。※消費税等の税率が変更した場合は、それに応じて消費税等指当額も変動致します。※入居者補償制度あり(借家人賠償特約付き火災保険の保険料相当額として月額940円をご負担いただきます)※契約時消費代として15,000円(別途税)預けております。

※図面と現況が異なる場合には現況を優先とします。

東京都知事免許(1)第100350号 〒160-0023 東京都新宿区西新宿7丁目12-3 小島ビル3A

株式会社SUNNY

TEL: 03-5937-3292 FAX: 03-5937-3293 定休日: なし 年末年始

建物種別 マンション	
コンフォリア神楽坂DEUX	
0203号室	1K



物件外観図

安心で快適な生活のための設備

宅配ボックス	ハンズフリーキーシステム	ディンプルキーダブルロック	防犯カメラ付エレベーター	遠征機能
--------	--------------	---------------	--------------	------

物件周辺図

※図面と現況に相違がある場合は現状優先とします。

礼金1ヶ月
 指定保証会社利用必須※一部法人契約を除く・敷金積増(詳細確認) ■
 ペット飼育時敷金1ヶ月積増※要使用

居室可能日 2017/10 下旬

システムキッチン(2)
 シャワー機能付トイレ
 デンプルキー
 浴室乾燥機能
 追焚機能
 ペストレ別
 洗濯防水パン
 全室フローリング

壁掛けエアコン1台
 ※外相談

システムキッチン(2)
 シャワー機能付トイレ
 デンプルキー
 浴室乾燥機能
 追焚機能
 ペストレ別
 洗濯防水パン
 全室フローリング

壁掛けエアコン1台
 ※外相談

賃貸条件	賃料	127,000円		
	共益費	6,000円		
	敷金	1ヶ月	礼金 1ヶ月	償却全 0円
	更新料	新賃料の1ヶ月分相当		

契約期間	普通借家 2年
所在地	東京都新宿区岩戸町7
交通	都営大江戸線 牛込神楽坂駅 徒歩1分 東京メトロ東西線 神楽坂駅 徒歩6分
建物	構造・規模 鉄筋コンクリート造 13階建 専有面積 26.22㎡ (7.93 坪)
築年月	平成25年11月
戸数	総戸数 49戸 賃貸戸数 3戸 (住居)

保証会社	保証会社利用必須 保証会社名 SBIギランディ 保証料:賃料等の40%(最低2万円)、2年目~:12,000円/年
	保証会社利用必須 保証会社名 リクルートアオレントインシュア 保証料:賃料等の50%(最低2万円)、2年目~:1万円/年
	保証会社利用必須 保証会社名 エホスカード 保証料:賃料等の40%(最低1.5万円)、2年目:最大1.4万円/年

設備	<共有設備> ベトナム専用足洗い場、給湯設備、宅配BOX、メールボックス、エレベーター、オートロック、自転車置場(無料)、バイク置場(有料)、防犯カメラ、日中管理、24時間可出入可、管理入系
	<専有設備> バスアヒール・TVモニター付インターホン・掃除機付トイレ、浴室乾燥機能、追焚機能、システムキッチン、フローリング、全室フローリング、壁掛けエアコン1台、ベランダ

入居中退去時の修繕特約有・ネット:ファミリーネットジャパン・CATV:J:COM
 床色:ホワイト 鍵交換費:32,400円 壁掛けエアコン清掃費:S,100円
 クリーニング費用:28,080円

回線	BS対応可,CS110 対応,CATV対応可,インターネット光ファイバー対応可
初期費用 諸費用	住宅総合保険料 8,200円 鍵交換代 32,400円
他一時金	その他合計 36,180円

東京都知事免許(1)第100350号 〒160-0023 東京都新宿区西新宿7丁目12-3 小島ビル3A

株式会社SUNNY

TEL: 03-5937-3292 FAX: 03-5937-3293 定休日: なし 年末年始

建物種別 マンション	
コンフォリア神楽坂DEUX	
1301号室	1K



物件外観図

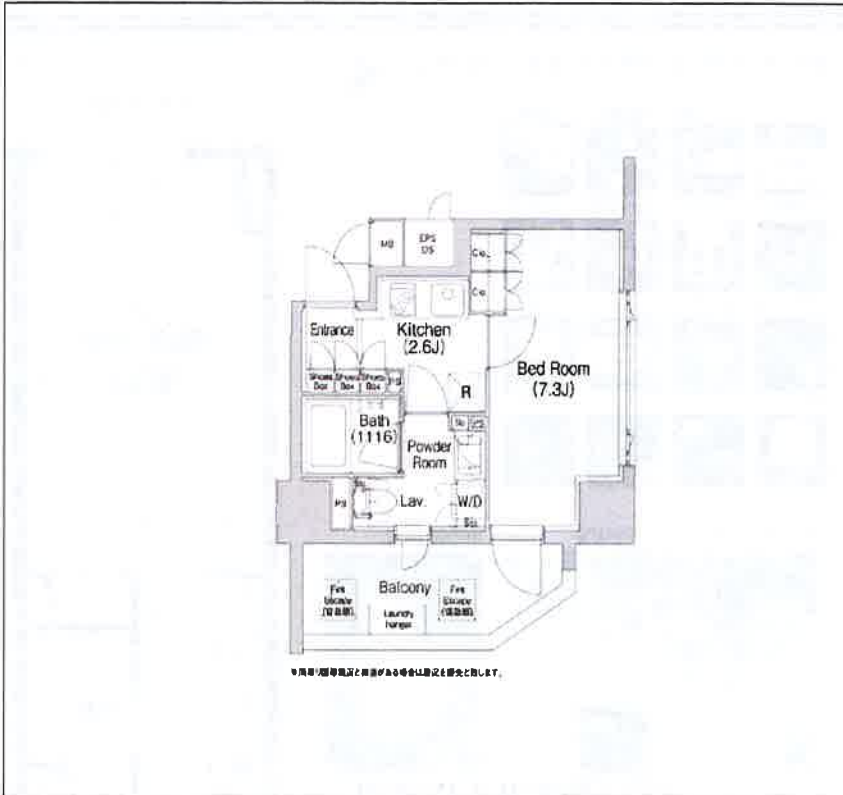
安心して快適な生活のための設備

宅配ボックス	バンドフリー キーシステム	ダブルロック	防犯カメラ付 エレベーター	追突監視

物件周辺図

※図面と現況に相違がある場合は現況優先とします。

礼金1ヶ月
指定保証会社利用必須※一部法人契約を除く・敷金積増(詳細確認) ■
ペット飼育時敷金1ヶ月積増※要使用細



入居可能日 2017/10 下旬

- | | |
|------------------------|------------|
| システムキッチン(2:シャワー機能付付付): | 全室フローリング: |
| ダブルロック: | 壁掛けエアコン1台: |
| 浴室乾燥機能: | 角部屋: |
| 追突機能: | ペット相談: |
| バス仕立別: | |
| 洗濯防ホバシ: | |
| 敷上階: | |

賃料	131,000円		
共益費	6,000円		
敷金	1ヶ月	礼金 1ヶ月	償却金 0円
更新料	新賃料の1ヶ月分相当		

契約期間	普通借家 2年		
所在地	東京都新宿区岩戸町7		
交通	都営大江戸線 牛込神楽坂駅 徒歩1分 東京メトロ東西線 神楽坂駅 徒歩6分		
建物	構造・規模 鉄筋コンクリート造 13階建 専有面積 26.03㎡ (7.87 坪)		
築年月	平成25年11月		
戸数	総戸数 49戸	賃貸戸数 3戸	(住居)

保証会社	保証会社利用 必須 保証会社名 SBIギランティ 保証料: 賃料等の40% (最低2万円)、2年目〜: 12,000円/年		
	保証会社利用 必須 保証会社名 リクルートフロンティアインシヤ 保証料: 賃料等の50% (最低2万円)、2年目〜: 1万円/年		
	保証会社利用 必須 保証会社名 エホスカード 保証料: 賃料等の40% (最低1.5万円)、2年目: 最大1.4万円/年		

設備	<p><共有設備></p> <p>ペット専用洗濯機、給湯設備、宅配BOX、バルコニー、スチールコート、自動販売機(無糖)、エレベーター、防犯カメラ、日断管理(24時間)可、管理人員</p> <p><専有設備></p> <p>バスフリーカー・TVモニター付インターホン・シャワー機能付トイレ、浴室乾燥機能、壁掛けエアコン(1台)、付12コンセント、バストイレ別、2台、全室フローリング、壁掛けエアコン1台、ペット相談</p>		
----	---	--	--

入居中退去時の修繕特約有・ネット:ファミリーネットジャパン・CATV:J:COM
床色:ホワイト 鍵交換費:32,400円 壁掛けエアコン清掃費:8,100円
クリーニング費用:28,080円

回線	BS対応可、CS110 対応、CATV対応可、インターネット光ファイバー対応可		
初期費用 諸費用	鍵交換代	32,400円	住宅総合保険料 8,200円

他一時金	その他合計	36,180円
------	-------	---------

東京都知事免許(1)第100350号 〒160-0023 東京都新宿区西新宿7丁目12-3 小島ビル3A

株式会社SUNNY

TEL: 03-5937-3292 FAX: 03-5937-3293 定休日: なし 年末年始

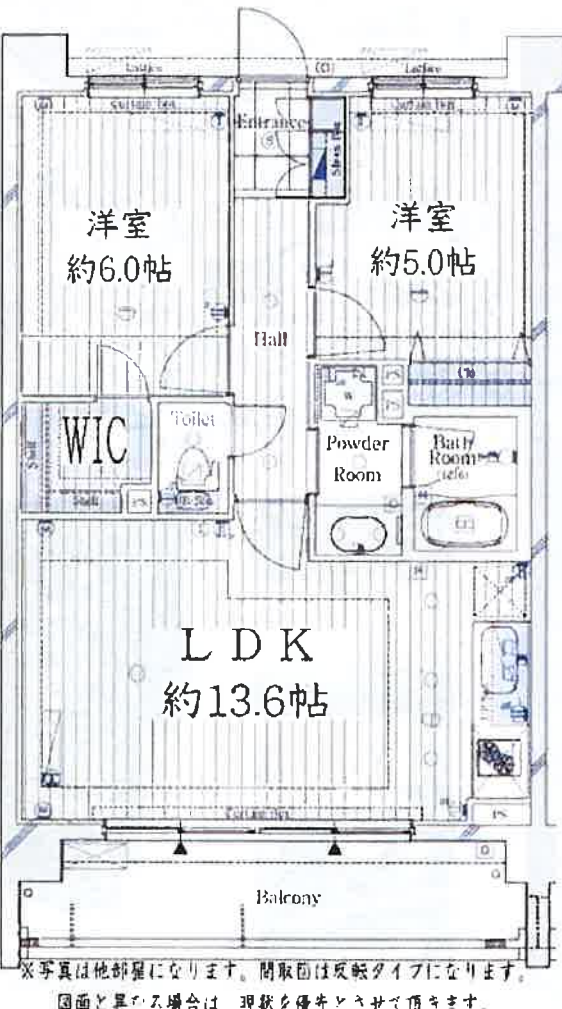
高級分譲賃貸マンション

ガリシア新宿WEST 105号室

徒歩8分
西新宿五丁目 徒歩6分
「西新宿五丁目」徒歩6分

徒歩9分
「中野新橋」徒歩5分
「池袋」徒歩11分
「有楽町線池袋駅」徒歩11分
「有楽町線池袋駅」徒歩11分
「有楽町線池袋駅」徒歩11分
「有楽町線池袋駅」徒歩11分

「新宿」駅へ徒歩4分
新築に7ヶ月前完成済
■ 緑 ■ 山手線 ■ 中央線 ■ 副都心線 ■ 有楽町線 ■ 有楽町線延伸 ■ 丸の内線 ■ 丸の内線延伸
■ 丸の内線 ■ 丸の内線延伸 ■ 丸の内線延伸 ■ 丸の内線延伸 ■ 丸の内線延伸 ■ 丸の内線延伸



インターネット無料
(ギガプライズ・最大200Mbps)
☆ペット飼育可能☆

【建物概要】	ガリシア新宿WEST 105号室
■所在地	東京都中野区弥生町1丁目34-3
■構造	鉄筋コンクリート造 6階建
■専有面積	55.81㎡
■賃料	179,000円 管理費 15,000円
■築年月	2007年7月 ■方位 南東
■入居日	9月上旬内見可予定
■敷金	0ヶ月 ■保証金 1ヶ月(契約時償却)
■礼金	0ヶ月 ■ペット飼育時敷金1ヵ月分増 (解約時償却)

- 【備考】
- 鍵交換費用 28,000円(税別)
 - 保証金償却に原状回復費用は含まれません
 - 退去時クリーニング代 73,000円(税別)
 - 家財保険 2年間 20,000円
 - 24時間サポート 2年間 18,000円(税別)
 - 引落としサービス必須(月々:300円)(税別)
 - 解約予告2ヶ月前通知
 - 保証会社利用必須(初回50%・年間14,000円)
 - 更新料 新賃料の1ヶ月分
 - 更新事務手数料 新賃料の0.5ヶ月分

- ☆設 備☆
- ☆外観タイル
 - ☆防犯カメラ
 - ☆オートロック
 - ☆エレベーター
 - ☆インターネット対応
 - ☆24時間浴室乾燥機稼働
 - ☆グリル付2口ガスコンロ
 - ☆洗面化粧台
 - ☆シューズボックス
 - ☆ウォークインクローゼット
 - ☆追い焚き
 - ☆24時間セキュリティシステム
 - ☆TVモニター付インターホン
 - ☆宅配BOX
 - ☆オートバス
 - ☆BS・CS・CATV
 - ☆ダブルロック
 - ☆バス・トイレ別
 - ☆温水洗浄便座
 - ☆敷地内ゴミ置場
 - ☆フローリング
 - ☆エアコン
 - ☆駐輪場
 - ☆管理人

東京都知事免許 (1) 第100350号 〒160-0023 東京都新宿区西新宿7丁目12-3 小島ビル3A

株式会社SUNNY

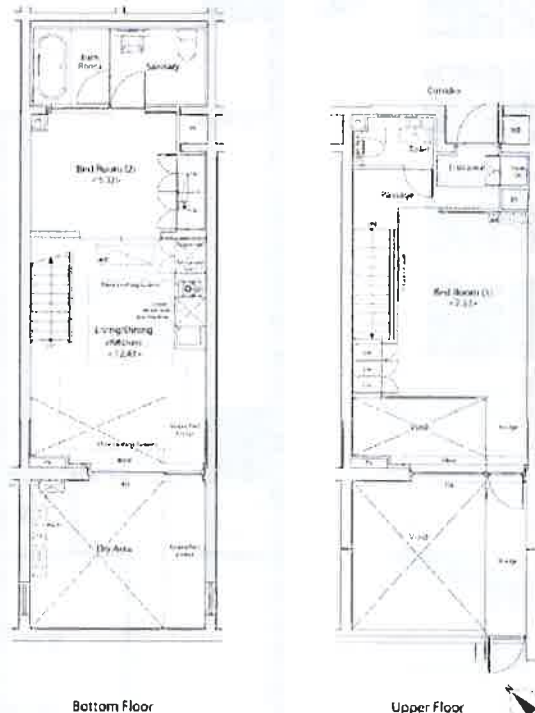
TEL: 03-5937-3292 FAX: 03-5937-3293 定休日: なし 年末年始

カスターリア初台Ⅱ／礼0！敷1！※

【 外観】



【 間取り図】



※図面と現状が異なる場合は現状優先となります。
 ※入居審査あり、火災保険費加入。
 ※募集状況は随時変動致しますのでご確認ください。

賃料	219,000円		
管理費等	12,000円	間取り	2LDK
敷金	2ヶ月	礼金	無
敷引 償却金	-	保証金	-
建物名	カスターリア初台Ⅱ		
物件種別	マンション	号室	104号室
建物所在地	東京都渋谷区本町1丁目33-7		
交通	京王新線 初台 徒歩7分		
間取詳細	洋室(7.5畳) 洋室(5.3畳) LDK(12.4畳)		
構造・規模	鉄筋コンクリート 5階建 1階		
専有面積	63.43㎡	向き	南西
築年月	2008年2月	契約期間	2年
入居時期	2017年10月予定	更新料	1ヶ月(新賃料)
損害保険	有 20350円 2年		
駐車場	有(敷地内) 30240円/月～ 駐輪場 バイク置き場		
設備	TV インターホン エレベーター バス・トイレ別 洗面台 オートバス 追い焚き風呂 クローゼット 給湯		
入居諸条件	ペット相談 事務所不可 楽器等の使用不可 法人可		
備考	礼金なし！ ※保証会社利用で敷金1ヶ月！（条件等、要問合せ） 鍵交換費：20,000円（消費税別） お申込の際は指定の申込用紙をご利用ください。 1階住戸のみペット飼育可！ （敷金1ヵ月増額/条件等、要問合せ） 1年未満の解約で違約金1ヶ月分		

東京都知事免許（1）第100350号 〒160-0023 東京都新宿区西新宿7丁目12-3 小島ビル3A

株式会社SUNNY

TEL：03-5937-3292 FAX：03-5937-3293 定休日：なし 年末年始