

貸マンション

西新宿五丁目駅

リージア西新宿 603

間取り
1K

専有面積
24.47㎡

築年月
2008年02月



チェックポイント!

駐輪場有,オール電化,B・T別室,シャワー,浴室乾燥機,温水洗浄便座,洗面所独立,1Hキッチンヒーター,収納スペース,室内洗濯機置場,給湯,フローリング,エアコン,光ファイバー,オートロック,モニタ付インターホン,防犯カメラ,カードキー,バルコニー,エレベーター,宅配BOX



物件種別	貸マンション
最寄駅	西新宿五丁目
間取りタイプ	1K
賃料	賃料 95,000円
貸付条件	礼金なし 敷金1ヶ月 保証金なし

物件所在地	東京都新宿区西新宿5丁目10-8		
交通	都営大江戸線 西新宿五丁目 徒歩3分		
建物	建物名	リージア西新宿 603	
	構造・規模	SRC 13階建/6階部分	
	専有面積	24.47㎡	
	間取内訳	洋6.5	
築年月	2008年02月	契約期間	2年
管理費等	なし 共益費5,000円/月		
駐車場			
現況	居住中	入居日	2017年9月中旬予定
設備	B・T別室,シャワー,浴室乾燥機,温水洗浄便座,洗面所独立,1Hキッチンヒーター,収納スペース,室内洗濯機置場,給湯,フローリング,エアコン,光ファイバー,オートロック,モニタ付インターホン,防犯カメラ,カードキー,バルコニー,エレベーター,宅配BOX		
保険等	要1年10,000円		
備考	更新料:新賃料1ヶ月 賃貸保証:加入要 リクルートフォレントインシュア 初回保証料50% 10,000円/年 鍵交換代等:有 21,600円~ 利用駅:JR山手線 新宿 徒歩15分		

東京都知事免許(1)第100350号 〒160-0023 東京都新宿区西新宿7丁目12-3 小島ビル3A

株式会社SUNNY

TEL: 03-5937-3292 FAX: 03-5937-3293 定休日: なし 年末年始

賃貸マンション

アパートメンツ中野新橋 603

賃料

10.3万円

管理費等

12,000円

所在地 : 東京都中野区弥生町4丁目7-14

駅・所要時間 : 丸ノ内線 中野新橋駅 徒歩 4分
丸ノ内線 中野富士見町駅 徒歩 10分

周辺施設 :

築浅(2016年4月新築) 礼0ヶ月

ネット(WiFi)無料 ペット飼育相談

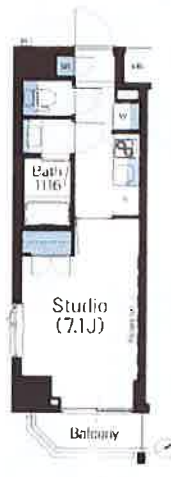
間取り: 1K

面積: 25.03㎡

築年月: 2016年04月



外観



間取り図

- 2階以上
- 南向き
- エアコン
- バストイレ別
- フローリング
- ペット相談
- 洗浄便座
- 駅近
- 礼金0
- 連帯保証人不要

敷金/礼金	1ヶ月/		
償却金/敷引	-		
保証金			
建物構造	鉄筋コン	階/階建	6階/13階建
間口向き	南東	入居区分	2017/9 下旬
空室状況	退去予定	取引態様	貸主
駐車場	なし		
契約区分	普通借家 [契約期間]2年		
備保	要		
保証人	不要(制度入会要 保証人代行区分) 加入型 保証人代行会社(その他(CRG(ガラス6)) 保証人代行内容) 当社指定の保証会社利用必須。(初回保証料: 賃料等の40%、月額支払手数料: 賃料等の1%)		
その他費用	ペット飼育の場合 敷金増徴あり(敷金総額1ヶ月) 退室料32,400円(条件) 退去時清掃代(税込) / 入居時鍵交換手数料(入居時) 27,000円/更新料1ヶ月		
その他	ペット飼育時毎2ヶ月 ※写真イメージあり、民泊不可/短期解約ペナルティ有り		
条件	子供可/ルームシェア不可/ペット相談(小型犬、猫を含む)でOK/事務所可		
設備	エアコン/全室エアコン/室内洗濯機置場/給湯/バストイレ別/温水洗浄便座/各部床/フローリング/キッチン: 以上		

※付帯条件、別途料金等が発生する場合がありますので、最新の情報をご確認ください。 ※掲載情報と現状が異なる場合は現状が優先になります。 更新日: 2017/6/23

東京都知事免許 (1) 第100350号 〒160-0023 東京都新宿区西新宿7丁目12-3 小島ビル3A

株式会社SUNNY

TEL: 03-5937-3292 FAX: 03-5937-3293 定休日: なし 年末年始

賃貸マンション

■建物外観■



■現地案内図■



東京メトロ丸の内線「西新宿」徒歩6分



EQUIPMENT



浴室テレビが設置されています。

下段300円(税別)/月
上段200円(税別)/月

【保証会社利用必須】

- オリентコーポレーション (住まいるアルファ)
- リクルートフォレントインシュア

※図面と現況に相違がある場合は現況優先と致します。

物件名称	アーバネックス西新宿 1202号室		
タイプ	1LDK+WIC		
賃貸条件	賃料	178,000 円/月	
管理費/共益費	敷金	1ヶ月	礼金 1ヶ月
	敷金	1ヶ月	礼金 1ヶ月
所在地	東京都新宿区北新宿1-20-13		
交通	東京メトロ丸の内線「西新宿」	徒歩	6分
	バス東車	徒歩	分
	バス東車	徒歩	分
	バス東車	徒歩	分
建物	構造・規模	鉄筋コンクリート造 地上13階建	
	専有面積	40.51 m ² (12.25 坪)	バルコニー面積 (m ² 坪)
竣工年月	2016年3月		
入居予定日	10月下旬		
案内可能日	10月上旬		
契約期間	2年		
更新料	新賃料の1ヶ月分相当額		
駐車場	有	駐車場備考	
駐車場料金	40,000円/月(税別)		
保険	借家人賠償責任保険を付帯した火災保険に加入いただきます		
管理会社	グローバルコミュニティ株式会社 東京本部		
その他費用	入居時における支障除去費: 20,000円(税別) 引越挨拶金等: 100円/月(税別) 退去時における重畳清掃費用: 40,510円(税別)		
設備	エアコン 浴室乾燥機 給湯追い焚き BS C.S. コンロ オートロック 宅配ロッカー		
備考	管理: 通勤 保証会社利用必須(オリコ・リクルート)/鍵交換代20,000円(税別)		

※表中の金額は、消費税別です。消費税を別記する場合があります。

東京都知事免許(1)第100350号 〒160-0023 東京都新宿区西新宿7丁目12-3 小島ビル3A

株式会社SUNNY

TEL: 03-5937-3292 FAX: 03-5937-3293 定休日: なし 年末年始



■建物外観■



MERKMAL KEIO SASAZUKA RESIDENCE

高層賃貸マンション 京王線「笹塚」駅より徒歩1分



多彩な店舗が快適な日常を実現

frente SASAZUKA

1階から3階はファッションやライフスタイルグッズ、レストラン、カフェなどバラエティ豊かな39店舗の専門店がショッピングや食事を楽しめます。



■現地案内図■



Common areas

※図面と現況に相違がある場合は現況優先と致します。

物件名称	メルクマール京王笹塚レジデンス 1917号室			
間取り	1LDK			
賃貸条件	賃料 198,000 円/月			
管理費/共益費	15,000円/月			
敷金	1ヶ月	礼金	1ヶ月	
住所	東京都渋谷区笹塚一丁目47番1号			
交通	京王線「笹塚」駅	徒歩	1分	
	バス乗車		徒歩	分
			徒歩	分
	バス乗車		徒歩	分
建物	構造・規模	SRC(一部RC)造 地上21階 地下2階建		
	専有面積	40.98 m ² (12.39 坪)		
竣工年月	2015年3月			
入居予定日	9月中旬	案内可能日	2017年8月25日以	
契約期間	2年	更新料	新賃料の1ヶ月分相当額	
駐車場	有	駐車場備考	相談	
駐車場料金				
保険	借主入居後、借主が任意で加入する火災保険に加入する予定です。			
管理会社	株式会社京王設備サービス			
その他費用	入居時に支払う多額控除換算：20,000円(4割) 白蟻検査手数料：1000円/月(税別) 退去時に支払う前向き清掃費用：10,950円(4割)			
設備	エアコン、浴室乾燥機、冷蔵庫、ガスコンロ、クローゼット、オートロック、宅配ロッカー			
備考	管理：常駐 駐車場、バイク置場、駐輪場は当社管理外。別途契約が必要。			

めやす賃料	221,250円/月		
<small> 内訳：管理費15,000円、共益費10,000円、電気代10,000円、ガス代10,000円、水道代10,000円、雑費10,000円、その他10,000円 ※上記はあくまで目安であり、実際には変動する可能性があります。また、上記はあくまで目安であり、実際には変動する可能性があります。 </small>			

東京都知事免許(1)第100350号 〒160-0023 東京都新宿区西新宿7丁目12-3 小島ビル3A

株式会社SUNNY

TEL: 03-5937-3292 FAX: 03-5937-3293 定休日: なし 年末年始

高級賃貸マンション

代々木公園徒歩圏内!!
ピアノ/ペット相談可

敷金 1ヶ月・礼金 1ヶ月

物件概要・賃貸条件

所在地 東京都渋谷区宮ヶ谷 1-48-16

構造 鉄筋コンクリート造 9階建

竣工 平成 18年 2月完成

敷金 1ヶ月

礼金 1ヶ月

契約期間 2年間(更新可)

更新料 新賃料の1ヶ月分

*契約時、仲介手数料1ヶ月分(税別)が必要となります。

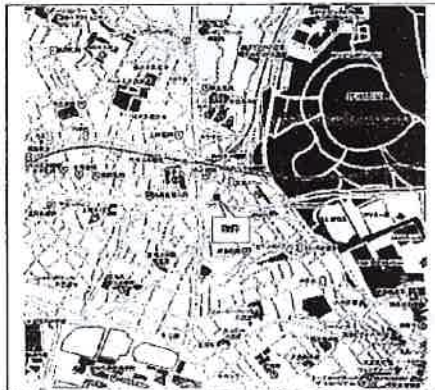
*契約時、鍵交換代 20,000円(税別)が必要となります。

*貸主指定の火災保険に要加入。(2年/1.7万~)

*ペット相談/小型犬・猫どちらか1匹まで。

*審査の結果、お申し込み後にお断りさせて頂く

場合がございます。



外観写真

キッチン



図面と現況が相違する場合は現況を優先とします。

リビアーレ代々木公園

風格ある外観、そして自然からの陽光と風、
緑の潤いを取り込んで住みやすさを追求した住空間。
思い描いていたライフスタイルがはじまります。

2駅2路線利用可能/新宿、下北沢、原宿、表参道へ軽快なフットワーク!!

駅前商店街には「マルマンストア」をはじめ飲食店などの商業施設が充実しています

54.66m² 1LDK

千代田線『代々木公園駅』徒歩3分

小田急線『代々木八幡駅』徒歩3分

設備概要

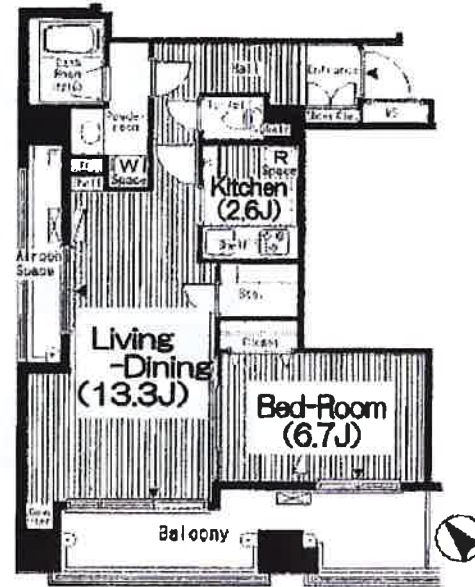
- オートロックシステム
- エレベーター
- システムキッチン (H3ログリル付)
- エアコン
- 洗面所独立
- 室内洗濯機置場
- 浴室乾燥機
- 給湯追い炊き機能
- 宅配ロッカー
- 防犯カメラ
- 24時間ゴミ置場
- BS/CS アンテナ(別途チューナー要)
- 光インターネット接続可
- 敷地内機械式駐車場: 40,000円/月
- ◆ ペット相談(敷金1ヶ月増額)
- 小型犬猫どちらか1匹まで相談可能

※本物件の近隣(西側)で分譲マンション建設中です。期間は平成 30年 12月末日までの予定となります。

楽器相談可 (アップライトピアノ対象)

24時間
お客様サポート窓口対応
(設備、建物の故障等に限ります。)

☆保証人不要制度利用可能!! (Casa)



704号室 54.66m²【16.53坪】

賃料210,000円

管理費: 10,000円 【内見: 即可能 入居: 8月21日】

東京都知事免許 (1) 第100350号 〒160-0023 東京都新宿区西新宿7丁目12-3 小島ビル3A

株式会社SUNNY

TEL: 03-5937-3292 FAX: 03-5937-3293 定休日: なし 年末年始

アクシルコート 市谷台町坂 406号室

出カ日 2017.8/23 (有効期限は出カ日より10日間です。)

間取り(タイプ)	2LDK(B1)	専有面積	56.3㎡(17坪)
賃料	249,000円	共益費・管理費	賃料に含む
敷金・礼金	2ヶ月・無し	更新料	無し
契約形態(年)	定期借家契約(3年)	空き状況	入居日相談

- 備考
- オートロック
 - ペット相談可(敷金1ヵ月分積み増し)
 - エアコン設置済
 - 楽器相談可

設備一覧

※一部ご視聴いただけないチャンネルがある場合がございます。詳細はお問い合わせください。
※駐車場等の付帯設備の空室状況・ご利用料金はお問合わせください。

- | | | | | |
|-------------|---------------------------|-----------------------------|----------------------------------|-----|
| ペット可 | 宅配ボックス | 駐車場 | バイク置き場 | 駐輪場 |
| BS放送
視聴可 | CS放送(スカパー・
ケーブルTV) 視聴可 | CS110 ⁺
放送視聴可 | インターネット光回線利用可
※お客様の個人契約になります。 | |

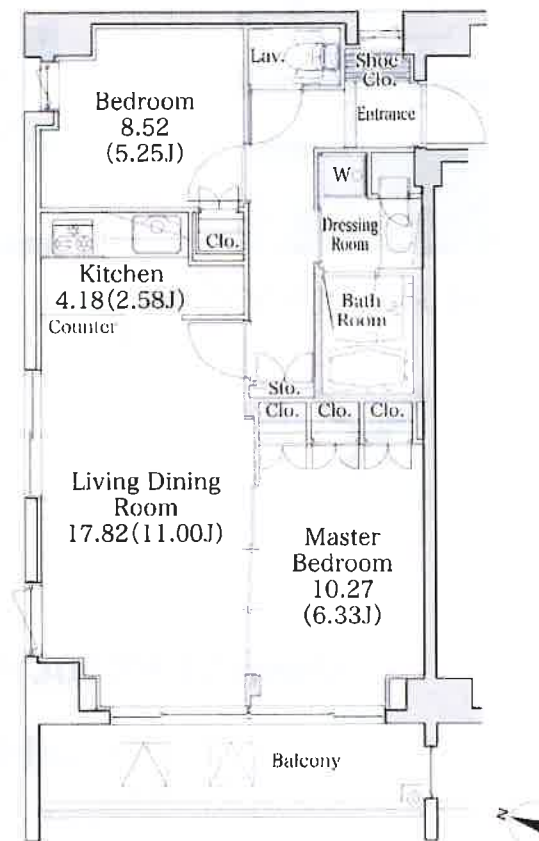
竣工年月 2007年3月

構造・規模 鉄筋コンクリート造 地上7階

住所 東京都新宿区住吉町4番14号

新宿線「曙橋」駅A2番出口より 徒歩3分
丸の内線「四谷三丁目」駅2番出口より 徒歩9分
大江戸線「若松河田」駅河田口より 徒歩14分

最寄駅



※1 当社指定の保証会社アイシンクレントをご利用の場合、賃料はクレジットカードでの決済となります。
※2 先着順となりますので予めご了承下さい ※3 住宅総合保険への加入が必要です。 ※4 解約時、敷金返却1ヶ月

東京都知事免許(1)第100350号 〒160-0023 東京都新宿区西新宿7丁目12-3 小島ビル3A

株式会社SUNNY

TEL: 03-5937-3292 FAX: 03-5937-3293 定休日: なし 年末年始