



# アルテシモ アルド

高級感溢れるマンション！駅近！  
ペット可！WiFi無料使い放題！

総武中央線「大久保駅」徒歩3分

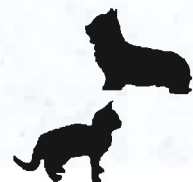


703号室 8月中旬入居可能！

|        |                               |              |                     |
|--------|-------------------------------|--------------|---------------------|
| 賃料     | 104,000円                      |              |                     |
| 管理費    | 10,000円                       | 敷金           | 0ヶ月                 |
| 保証金    | なし                            | 礼金           | 1ヶ月                 |
| 償却     | なし                            | 更新料          | 新賃料の1ヵ月分            |
| 所在地    | 〒169-0073<br>東京都新宿区百人町1-22-27 |              |                     |
| 構造     | RC 地上14階建                     | 総戸数          | 65戸                 |
| 種別     | マンション                         | 間取り          | 1K                  |
| 完成年月   | 平成26年7月                       | 専有面積         | 25.31m <sup>2</sup> |
| 電気     | 東京電力                          | ガス           | 有(都市ガス)             |
| 飲料水    | 有(公営水道)                       | 下水道          | 有(公共下水)             |
| 台所     | システムキッチン                      | 給湯           | ●                   |
| コンロ    | ガスコンロ(2口)                     | 追焚システム       |                     |
| トイレ    | 温水洗浄便座                        | 浴室乾燥機        | ●                   |
| 浴室     | 有(バス・トイレ別)                    | オートロック       | ●                   |
| 洗面台    | 有                             | エレベーター       | ●                   |
| 洗濯置場   | 室内                            | BSアンテナ(別途契約) | ●                   |
| エアコン   | 冷暖房1基                         | CATV         |                     |
| インターホン | モニターホン                        | 有線放送         |                     |
| ネット環境  | 光ファイバー                        | バルコニー        | ●                   |

備考

- 保証会社加入条件あり(全保連・日本S50%又はエポス40%)
- 解約予告:2ヶ月前
- 退去時クリーニング代:50,000円(別途消費税) ※退去時にがかかります
- 事務手数料:10,000円(別途消費税)
- 鍵交換代:20,000円(別途消費税)
- 24時間緊急かけつけサポート:20,000円(別途消費税)
- 入居者家財保険:15,000円(税込)
- 更新料:新賃料の1ヵ月分
- インターネット使用料無料(WiFi完備)
- ペット飼育時 小型犬 敷金+1ヶ月 猫 敷金+2ヶ月



東京都知事免許(1)第100350号 〒160-0023 東京都新宿区西新宿7丁目12-3 小島ビル3A

## 株式会社SUNNY

TEL: 03-5937-3292 FAX: 03-5937-3293 定休日: なし 年末年始

# 貸マンション

## 新宿三丁目駅

クレイシア新宿 1304

間取り  
1K

専有面積  
25.44㎡

築年月  
2016年03月



### チェックポイント!

ペット相談(小型犬猫はいずれか一匹まで相談)、バイク置場有(5,000円/月)、駐輪場有(無料)、主要採光面:西向き外観タイル張り、常時ゴミ出し可能分譲タイプ、角部屋、24時間換気システム、B・T別室、シャワー、浴室暖房、浴室乾燥機、トイレ、温水洗浄便座、洗面所独立、ガスコンロ付、2口コンロシステムキッチン、グリル、クローゼット、シューズボックス、人感センサー付照明、室内洗濯機置場、給湯、都市ガス、フローリング、都市ガス給湯、エアコン、C S、B S端子、MMコンセント、インターネット使用料無料、ダブルロックドア、オートロック、モニタ付インターホン、ディンプルキー、防犯カメラ、24時間セキュリティ、バルコニー、エレベーター、宅配BOX



|       |                       |
|-------|-----------------------|
| 物件種目  | 貸マンション                |
| 最寄駅   | 新宿三丁目                 |
| 間取タイプ | 1K                    |
| 賃料    | 賃料 111,500円           |
| 重要条件  | 礼金1ヶ月 敷金なし 敷引なし 保証金なし |

|       |  |               |             |
|-------|--|---------------|-------------|
| 物件所在地 | 東京都新宿区新宿5丁目8   |               |             |
| 交通    | 東京メトロ丸ノ内線 新宿三丁目 徒歩3分   |               |             |
| 建物    | 建物名  | クレイシア新宿 1304  |             |
|       | 構造・規模  | RC 16階建/13階部分 |             |
|       | 使用部分積  | 25.44㎡        |             |
|       | 間取内訳   | 洋8 K 2.5      |             |
| 築年月   | 2016年03月   | 契約期間          | 2年          |
| 管理費等  | 10,000円/月 共益費なし 雑費なし   |               |             |
| 駐車場   | なし   |               |             |
| 現況    | 居住中  | 入居日           | 2017年9月下旬予定 |
| 設備    | B・T別室、シャワー、浴室暖房、浴室乾燥機、トイレ、温水洗浄便座、洗面所独立、ガスコンロ付、2口コンロシステムキッチン、グリル、クローゼット、シューズボックス、人感センサー付照明、室内洗濯機置場、給湯、都市ガス、フローリング、都市ガス給湯、エアコン、C S、B S端子、MMコンセント、イ...                          |               |             |
| 保険等   | 要2年  |               |             |
| 備考    | 室内除菌消臭代:5,000円(別途消費税) 更新事務手数料:新賃料の0.5ヶ月 短期解約違約金あり 戸建振替手数料216円/月 更新料:新賃料1ヶ月 賃貸保証:加入要 初回保証料:総賃料50%(1年毎の年間保証料1万円)、又は80%(年間保証料無料)を選択可 鍵交換代等:有 28,000円~ 利用駅1:東京メトロ丸ノ内線 新宿御苑前 徒歩6分 |               |             |

この図面は物件情報の一部を抜粋して掲載しております。(現況優先) 付帯条件や別途料金等が発生する場合がありますのでご確認ください。

at home

infosheet 物件番号 69638970014

東京都知事免許(1)第100350号 〒160-0023 東京都新宿区西新宿7丁目12-3 小島ビル3A

# 株式会社SUNNY

TEL: 03-5937-3292 FAX: 03-5937-3293 定休日: なし 年末年始

|             |            |                  |    |     |               |    |                   |
|-------------|------------|------------------|----|-----|---------------|----|-------------------|
| 賃貸<br>マンション | 賃料<br>(月額) | <b>143,000</b> 円 | 交通 | 山手線 | 新宿 駅<br>徒歩 9分 | 名称 | ブランド西新宿           |
|             | 管理費等       | 7,000円 その他       |    | 円   |               |    | 東京地下鉄丸ノ内線西新宿駅徒歩5分 |

**JR山手線「新宿」駅 徒歩9分**  
**地下鉄丸ノ内線「西新宿」駅 徒歩5分**  
**1DK分譲賃貸マンション**

◆Life Information◆  
 ○スーパー・MARUSHO北新宿店 (約2.49m・徒歩約4分)  
 ○コンビニ・サンクス西新宿柏木公園前店 (約8.5m・徒歩約2分)  
 ○ドラッグストア・龍生堂薬局北新宿店 (約2.95m・徒歩約4分)

※(原状回復) 借主は退去時に貸主指定の専門業者にて、全体的なハウスクリーニング(台所・浴室・トイレ等の水まわりクリーニングを含む)を行い、その費用を負担するものとする。  
 ※(原状回復) 本物件内での喫煙によりクロス等にヤニ汚れ、臭気等が付着した場合は、借主は退去時に1室単位でのクロスの貼替を行うものとする。  
 ※(禁止事項) 借主は本物件内において次の行為をしてはならない。・ペットの飼育、預り・ピアノ等楽器の設置、演奏・フローリング工事・喫煙(バルコニー内含む)  
 ※このハウジングマップは概要紹介図です。図面と現況が異なる場合は現況優先となります。  
 ※当社仲介手数料には消費税及び地方消費税がかかります。  
**※禁煙**  
 ※家賃保証会社(P/S)加入要物件。  
 ※初回保証料として賃料等の0.5ヶ月(最低保証料2万円) / 1年、継続保証料として2年目以降1.2万円 / 1年。

**ペット飼育相談可**

|    |               |       |              |                                 |
|----|---------------|-------|--------------|---------------------------------|
| 備考 | ペット可 小型犬又は猫1匹 | ピアノ/否 | 管理規約・使用細則等 有 | ※本物件は緊急リパブルによる24時間設備故障取次対象物件です。 |
|    | 管理人 有(日勤)     | 入居可能日 | 即            |                                 |

(住居表示)  
 所在地 東京都新宿区西新宿7丁目19-10

|                   |  |                    |                   |
|-------------------|--|--------------------|-------------------|
| 礼金                | 1ヶ月(143,000円)  | 保証金                | —ヶ月(—円)           |
| 敷金                | 1ヶ月(143,000円)  | 補填                 | 無                 |
| 貸賃借契約の種類          | 普通賃貸借契約  |                    |                   |
| 一時使用・取壊し<br>予定の事由 |  |                    |                   |
| 契約期間              | 2年   | 更新 可               | 更新料 有(新賃料の1ヶ月)    |
| 入居者条件             | 法人(可)  | 個人(可)              | 入居人員(名)           |
| 用途                | 住居   |                    | 女性限定              |
| 火災保険料             | 有 12,450円～借家人賠償・個人賠償・修理費用特約付/期間2年更新時再加入  |                    |                   |
| 面積                | 35.87㎡(10.85坪)   | 敷地面積               | ㎡(坪)              |
| バルコニー             | 8.80㎡(2.66坪)   | 専用庭                | ㎡(坪)              |
| 間取り               | 1DK  |                    |                   |
| 構造                | 鉄筋コンクリート造陸屋根12階建   |                    |                   |
| 建築                | 平成24年2月  | 増・改築               |                   |
| 水道(公営)            | 公共下水   | 東京電力 40 A          |                   |
| ガス(都市G)           | 給湯(台所/風呂/洗面)   | 電話記録               |                   |
| エアコン1基            | エレベーター   |                    |                   |
| その他設備             | オートロック/TVモニター付インターホン/宅配ロッカー/全居室フローリング/インターネット(光ケーブル・利用料借主負担)/CATV(利用料借主負担)/BS(利用料借主負担)/CS(利用料借主負担)/システムキッチン3口付/床暖房/追焚き可/浴室乾燥機/温水洗浄便座/バスタイル別/洗面所独立/室内洗濯機置場/駐輪場(利用料借主負担) |                    |                   |
| 借主負担となる費用         | CATV(オプション) ※視聴に伴う別途費用は借主負担<br>NTTフレッツ光・ファミリーネットジャパン ※利用に関する別途費用は借主負担<br>浄水器カードリッジ交換費用は借主負担<br>鍵交換費用(任意)   |                    |                   |
| 駐車場               | 有  | 別途契約<br>月額 24,000円 | 税込 ※仲介手数料1ヶ月要(税別) |

東京都知事免許(1)第100350号 〒160-0023 東京都新宿区西新宿7丁目12-3 小島ビル3A

# 株式会社SUNNY

TEL: 03-5937-3292 FAX: 03-5937-3293 定休日: なし 年末年始



賃貸マンション

アパートメント北沢KEYAKI 108

所在地 : 東京都世田谷区北沢5丁目5-1

間取り : 1LDK

駅・所要時間 : 小田急小田原線 代々木上原駅 徒歩 11分  
小田急小田原線 下北沢駅 徒歩 12分

面積 : 58.59㎡

築年月 : 2008年08月

賃料 14.9 万円

管理費等 10,000 円

4駅6路線利用可 インターネット使用料無料

防犯重視の地下駐輪場 デザイナーズマンション



間取り図



外観



案内図

- オートロック
- バストイレ別
- フローリング
- 宅配ボックス
- 2人入居可
- 3浴線以上利用可
- エレベータ

フレンテ笹塚まで830m  
クイーンズ伊勢丹笹塚店まで830m  
ライフ笹塚店まで900m  
デイリーヤマザキ東北沢店まで250m  
世田谷区立北沢中学校まで500m

※付帯条件、別添資料等が発生する場合がありますので、最新の情報をご確認ください。 ※掲載情報と現状が異なる場合は現状が優先となります。 更新日: 2017/8/20

|        |  |      |             |
|--------|--|------|-------------|
| 敷金/礼金  | 1ヶ月/1ヶ月  |      |             |
| 償却金/敷引 |  |      |             |
| 保証金    |  |      |             |
| 建物構造   | 鉄筋コン   | 階/階建 | 1種/普通(地下1階) |
| 開口向き   | 北  | 入居区分 | 即時          |
| 空室状況   | 空室   | 取引態様 | 直主          |
| 駐車場    | なし   |      |             |
| 契約区分   | 普通借家   契約期間: 2年  |      |             |
| 損保     | 要  |      |             |
| 保証人    | 管理会社(保証人代行区分)利用可   保証人代行会社(その他: 保証人代行)   保証人代行内容: 当社指定の保証会社利用可 (初回保証料: 保証料の10%、月額支払手数料: 保証料の10%) |      |             |
| その他費用  | 退室料: 3,277円 (条件: 退去時清掃代(税込)/入居時健康診断手数料(入居時)27,000円/更新料)1ヶ月                                       |      |             |
| その他    | ※写真はイメージです/申込は住戸内覧後に限りです。  |      |             |
| 条件     | 2人入居可/子供可/ルームシェア不可/高齢者相談/ペット不可   |      |             |
| 設備     | 給湯/バストイレ別/フローリング/オートロック/エレベータ/宅配コンカ/ゴミ置き場/冷暖気取/管理人員(24時間)24時間可/出し可                               |      |             |

東京都知事免許 (1) 第100350号 〒160-0023 東京都新宿区西新宿7丁目12-3 小島ビル3A

株式会社SUNNY

TEL: 03-5937-3292 FAX: 03-5937-3293 定休日: なし 年末年始

# 分譲賃貸マンション

## 1DK

### 物件概要

所在地/東京都新宿区市谷本村町2-4  
 構造/SRC造14階建 築年月/平成15年3月  
 号室/702 専有面積/34.29㎡  
 現況/空室 入居可能日/相談

### 賃貸条件

礼金/1ヶ月 敷金/1ヶ月  
 管理費/5,000円 賃料/150,000円  
 間取り/1DK 契約期間/2年  
 契約種別/普通借家 更新料/新賃料の1ヶ月  
 借家人賠償責任保険加入 (AIC損害保険16,000円〜)  
 保証会社必須 (月額賃料の50%)  
 退去時クリーニング費用負担あり  
 短期解約違約有

### 設備

- ◎エアコン
- ◎バルコニー
- ◎オートロック
- ◎システムキッチン
- ◎バス・トイレ別
- ◎ウォシュレット
- ◎都市ガス
- ◎公共下水
- ◎駐輪場有 (空き要確認)
- ◎追炊き機能付き
- ◎浴室乾燥機
- ◎独立洗面台
- ◎クローゼット
- ◎下駄箱
- ◎宅配BOX
- ◎線橋式間仕切り
- ◎室内洗濯機置場
- ◎エレベーター

### ◆LIFE INFORMATION◆

- ・マルエツ市ヶ谷見附店 徒歩約4分
- ・ファミリーマート五番町店 徒歩約6分
- ・セブンイレブン千代田五番町店 徒歩約6分
- ・市ヶ谷駅前診療所 徒歩約6分
- ・三菱東京UFJ銀行市ヶ谷支店 徒歩約6分
- ・四谷駅前郵便局 徒歩約6分

# デュオ・スカーラ市ヶ谷

\* JR中央・総武線 都営新宿線 東京メトロ有楽町線・南北線「市ヶ谷」駅 徒歩5分!

市ヶ谷駅徒歩5分! 外堀通り沿い♪お洒落な外観の高層マンション♪

周辺環境良好で都心なのに自然が多い!

【間取り】



### Map



| 号室  | タイプ | 専有面積   | 賃料       | 入居可能日 | 現況 |
|-----|-----|--------|----------|-------|----|
| 702 | 1DK | 34.29㎡ | 150,000円 | 相談    | 空室 |

東京都知事免許 (1) 第100350号 〒160-0023 東京都新宿区西新宿7丁目12-3 小島ビル3A

# 株式会社SUNNY

TEL: 03-5937-3292 FAX: 03-5937-3293 定休日: なし 年末年始

# 物件名/Tomihisa Cross

## Green Residence 515号室

### 【物件概要】

所在地/〒162-0067

東京都新宿区富久町17-1

構造/鉄筋コンクリート造7階建

交通/東京メトロ丸の内線【新宿御苑前】駅徒歩5分

完成/2015年9月

### 【賃貸条件】

◎礼金：1ヶ月

◎敷金：1ヶ月

◎保証会社利用物件

◎専有面積：35.45㎡

○契約者本人：住民票・身分証明書コピー  
(保険証+免許証等顔写真証明)

●緊急連絡先：ご親族の方で1名様必要となります

◎損害保険加入の事(¥20,000/2年掛捨て)→地震保険無

※申込時に選択(¥25,000/2年掛捨て)→地震保険有

◇毎月の賃料は口座引落(月300円(税別)(毎月27日引落)

★鍵の交換代(30,000円/税別)は入居者負担です  
契約時にご負担願います。

※更新時は新賃料の1ヶ月分がかかります。

更新手数料10,000円(税別)

■契約時、事務手数料として5,000円(税別)がかかります

### 【現地案内図】

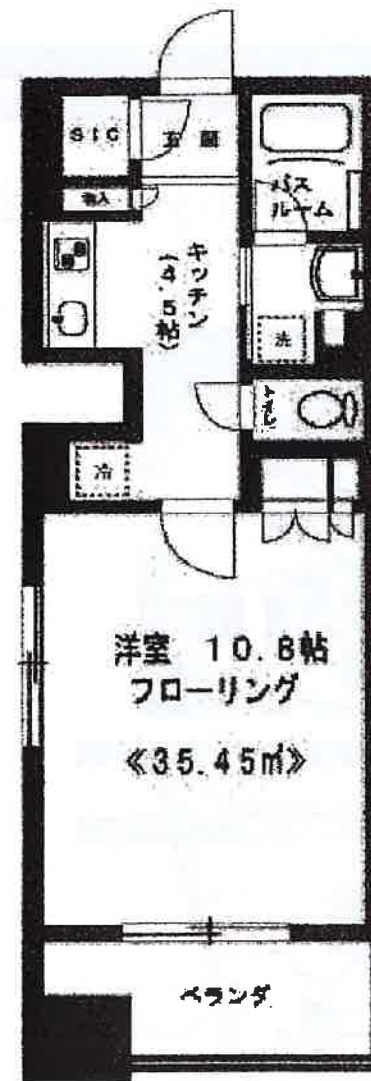


◆◆◆保証会社利用必須物件!◆◆◆  
●初回保証料：月額賃料の50%or80% (契約時)  
●50%プラン (1年毎年間保証委託料として1万円)  
●80%プラン 初回のみ (年間保証委託料はかかりません)  
※全保運による審査となります

- ◎エアコン!
- ◎ガス2口グリルシステムキッチン!
- ◎フローリング!
- ◎オートロック!
- ◎防犯カメラ!
- ◎玄関ダブルロック!
- ◎室内洗濯機置場!
- ◎シャワー付独立洗面台!
- ◎エレベーター2基!
- ◎収納!
- ◎バルコニー!
- ◎温水洗浄便座!
- ◎フルオートバス!
- ◎宅配BOX!
- ◎敷地内大型スーパー!
- ◎保証会社利用物件!
- ◎インターネット光対応! ※要個別契約
- ◎CATV対応! ※要個別契約
- ◎24時間サポート対応!

### 【家賃表】

|       |          |
|-------|----------|
| 部屋番号  | 515号室    |
| 賃料    | 155,000円 |
| 退室日   | 6月17日    |
| 入居可能日 | 相談       |



※図面と現況が異なる場合、現況を最優先とさせていただきます。

東京都知事免許(1)第100350号 〒160-0023 東京都新宿区西新宿7丁目12-3 小島ビル3A

# 株式会社SUNNY

TEL: 03-5937-3292 FAX: 03-5937-3293 定休日: なし 年末年始

分譲賃貸マンション『シティハウス代々木ステーションコート』

シティハウス代々木ステーションコート

住友不動産の分譲マンション  
フロントコンシェルジュサービス!!

JR山手線/JR中央総武線/都営大江戸線  
『代々木』駅 徒歩 3分

\*物件概要\*

- 所在地 / 渋谷区代々木1-31-8
- 構造 / 鉄骨鉄筋コンクリート造(SRC)
- 規模 / 地上14階建 総戸数117戸
- 竣工 / 2004年11月

\*賃貸条件\*

- 賃料 / 右表参照
- 敷金 / 2ヶ月  
(保証会社利用の場合は敷金1ヶ月)  
(ペット飼育時は1ヶ月積み増し)
- 礼金 / 1ヶ月
- 契約期間 / 2年間
- 更新料 / 新賃料の1ヶ月分
- 火災保険 / 16,000円~/年
- 保証会社 / 保証会社要加入  
RoomiD他  
初回賃料の40%~  
以降 14,000/年~

\*その他\*

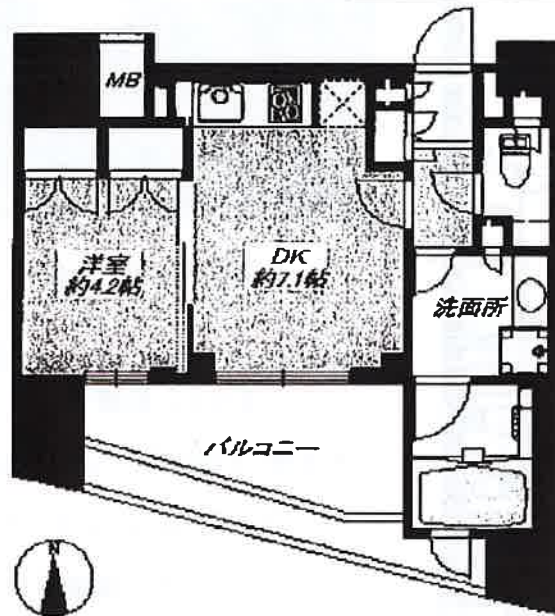
- 用途 / 住居のみ(事務所・SOHO不可)
- ペット / 相談可(飼育細則あり)
- 駐車場 / 有り(空き要確認)
- 駐輪場 / 有り(空き要確認)

ペット相談可!!



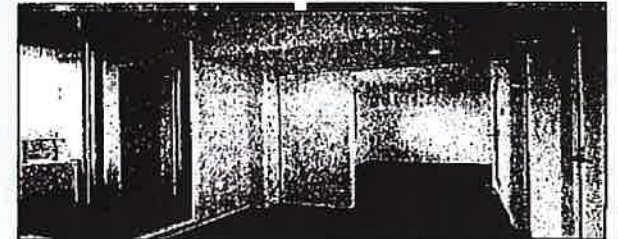
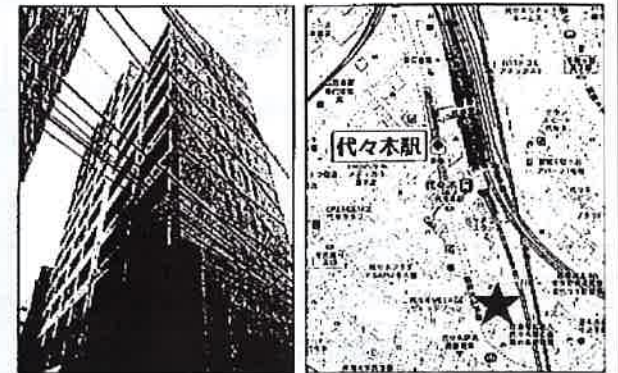
徒歩

- ★マルマンストア...4分
- ★明治神宮...4分



| 住戸  | 専有面積  | 間取り | 賃料      | 管理費 | 内覧<br>入居<br>可能<br>8月下旬 |
|-----|-------|-----|---------|-----|------------------------|
| 710 | 32.83 | 1DK | 159,000 | 込   |                        |

※図面と現況に差異のある場合は、現況を優先と致します。



\*充実の設備・仕様\*

- 2重オートロック (TVモニター付インターフォン)
- 防犯ドアセンサー、防犯窓センサー、防犯カメラ設置
- フロントコンシェルジュサービス
- オールフローリング
- エレベーター (2基)
- 浴室換気乾燥機
- 洗浄機能付暖房便座
- CS・BS110° (要別途チューナー)
- 屋上スカイガーデン
- システムキッチン (IH)
- 床暖房 (DK)
- 追い焚き機能付バス
- インターネット環境完備

東京都知事免許 (1) 第100350号 〒160-0023 東京都新宿区西新宿7丁目12-3 小島ビル3A

株式会社SUNNY

TEL: 03-5937-3292 FAX: 03-5937-3293 定休日: なし 年末年始



# 高級分譲マンション

## ライトコート四谷 3F

JR中央線 四ツ谷駅 徒歩10分  
 東京メトロ丸の内線 四谷三丁目駅 徒歩10分

|         |          |     |         |
|---------|----------|-----|---------|
| 間取      | 1LDK     |     |         |
| 賃料      | 160,000円 | 管理費 | 12,000円 |
| 敷金      | 0カ月      | 礼金  | 0カ月     |
| 償却(退去時) | 0カ月      | 保証金 | 0カ月     |

|      |                   |        |          |
|------|-------------------|--------|----------|
| 住所   | 東京都新宿区若葉3-2       |        |          |
| アクセス | JR中央線             | 四ツ谷駅   | 徒歩10分    |
|      | 東京メトロ丸の内線         | 四谷三丁目駅 | 徒歩10分    |
|      | JR総武中央線           | 信濃町駅   | 徒歩7分     |
| 構造   | 鉄筋コンクリート造 8階建3階部分 |        |          |
| 築年日  | 2008年2月           | 更新料    | 0.5カ月    |
| 専有面積 | 42.60㎡            | 契約期間   | 普通借家契約2年 |
| 現況   | 空室                | 入居可能日  | 即        |

|          |             |
|----------|-------------|
| 備考       |             |
| 損害保険(2年) | 20,000円(税込) |
| 保証会社利用必須 | 総賃料の50%~    |
| クリーニング費用 | 81,000円(税込) |
| 鍵交換費用    | 21,600円(税込) |

|  |
|--|
| 設備   |
| 都市ガス/エアコン/フローリング/システムキッチン/3口コンロ/グリル/脱衣所/独立洗面台/バスタイレ別/追い焚き/浴室乾燥機/室内洗濯機置場/クローゼット/シューズボックス/TVモニター付インターホン/オートロック/エレベーター/宅配ボックス/インターネット対応 |



※ガス・インターネットは弊社指定業者を通しての契約が必須となります

※1年未満の解約の場合は2ヶ月分、1年以上2年未満の解約の場合は1ヶ月分の違約金が発生致します。 ※現況と図面に相違のある場合は現況を優先します。

東京都知事免許(1)第100350号 〒160-0023 東京都新宿区西新宿7丁目12-3 小島ビル3A

# 株式会社SUNNY

TEL: 03-5937-3292 FAX: 03-5937-3293 定休日: なし 年末年始

# グランドメゾン中野坂上

角住戸 オートロック 分譲タイプ

【外観】

【間取り図】



※図面と現状が異なる場合は現状優先となります。

|           |  |      |          |
|-----------|--|------|----------|
| 賃料        | 165,000円   |      |          |
| 管理費等      | 15,000円  | 間取り  | 1LDK     |
| 敷金        | 1ヶ月  | 礼金   | 1ヶ月      |
| 敷引<br>償却金 | -  | 保証金  | -        |
| 建物名       | グランドメゾン中野坂上  |      |          |
| 物件種別      | マンション  | 号室   | 702号室    |
| 建物所在地     | 東京都中野区東中野1丁目9-10   |      |          |
| 交通        | 東京メトロ丸ノ内線 中野坂上 徒歩6分<br>中央・総武線各停 東中野 徒歩8分                                       |      |          |
| 間取詳細      | LDK(17.7畳) 洋室(5.3畳)  |      |          |
| 構造・規模     | 鉄筋コンクリート 14階建 7階   |      |          |
| 専有面積      | 53.42㎡   | 向き   | 西        |
| 築年月       | 2008年1月  | 契約期間 | 2年       |
| 入居時期      | 2017年10月1日   | 更新料  | 1ヶ月(新賃料) |
| 損害保険      | 有 25000円 2年  |      |          |
| 駐車場       | 無  |      |          |
| 設備        | TVインターホン エレベーター 浄水器 バス・トイレ別 追い焚き風呂 浴室乾燥 宅配BOX シャワー                             |      |          |
| その他費用     | [一時金] ReLoRen(24加入必須 2ヶ月: 19440円 駐車場登録料1台(利用時のみ) 10800円 退去査定手数料(解約精算時のみ) 7020円 |      |          |
| 入居諸条件     | ペット不可 事務所不可 楽器等の使用不可 法人可   |      |          |
| 保証会社      | 必須 【保証会社】株式会社Cana 【初回保証委託料】月額50円/年保証委託料(1年毎) 1ヶ月(1000円)                        |      |          |
| 備考        | 喫煙不可/退去査定手数料/短期解約金/駐車場登録料  |      |          |

情報更新日 2017年8月19日

No.2017060197

東京都知事免許(1)第100350号 〒160-0023 東京都新宿区西新宿7丁目12-3 小島ビル3A

## 株式会社SUNNY

TEL: 03-5937-3292 FAX: 03-5937-3293 定休日: なし 年末年始

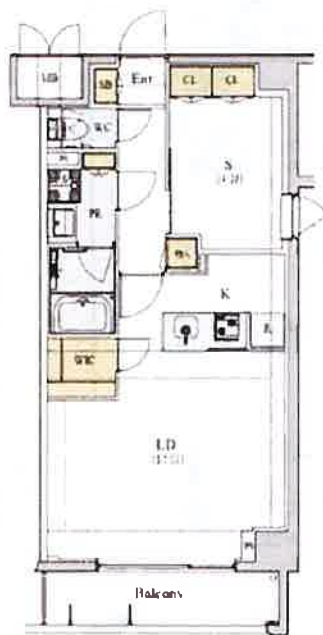
## リーラ初台Ⅱ



※掲載情報と現状が異なる場合は現状が優先となります。

## 賃貸マンション

### ◆おすすめポイント◆



京王線(新線含む) 初台 徒歩 11分  
千代田線 代々木公園 徒歩 10分  
小田急線 代々木八幡 徒歩 9分

|      |             |
|------|-------------|
| 間取り  | 1R          |
| 賃料   | 180,000円    |
| 管理費  | 10,000円     |
| 礼金敷金 | 礼金1ヶ月・敷金2ヶ月 |

|       |   |       |       |
|-------|---|-------|-------|
| 所在    | 東京都渋谷区初台2丁目   |       |       |
| 間取詳細  | 洋(12畳) 納戸(S)(4.2畳)  |       |       |
| 構造・階建 | RC4階/6階建  | 建物種別  | マンション |
| 専有面積  | 45.32㎡  | 開口向き  | 南西    |
| 築年月   | 2017年8月   | 更新料   | 1ヶ月   |
| 入居時期  | 即時  | 通常保証人 | 指定なし  |
| 担保    |   |       |       |
| 契約期間  | 普通借家  |       |       |
| 保証会社  | 利用可(初回保証料:月額賃料等の40% 1年毎更新料:14,000円)   |       |       |
| 駐車場   | あり有料(敷地内)/43,200円/1台/月  |       |       |
| 入居条件  | 2人入居可 子供不可 ペット可(1匹のみ、敷金1ヶ月分追加。) 専務所不可   |       |       |
| その他費用 | ペット飼育の場合、敷金増しあり(敷金総額3ヶ月)  |       |       |
| 周辺施設  | オーケー初台店まで60m ゼンイレブ初台店まで110m ドラッグストアマイル代々木西原店まで60m   |       |       |
| 設備    | ガス:都市、バス、トイレ、エアコン、室内洗濯機置場、ガスコンロ2口 設備済、給湯、バストイレ別、シャワー、追焚、浴室乾燥機、脱衣所、洗面所独立、洗面台、洗浄便座、システムキッチン、対面キッチン、バルコニー、フローリング、24時間換気システム、収納、下駄箱、ウォークインクローゼット、クロゼット2カ所 |       |       |
| 備考    | 3駅以上利用可能、3浴線以上利用可   |       |       |

東京都知事免許(1)第100350号 〒160-0023 東京都新宿区西新宿7丁目12-3 小島ビル3A

# 株式会社SUNNY

TEL: 03-5937-3292 FAX: 03-5937-3293 定休日: なし 年末年始