



メインステージ初台 賃料 79,000 円

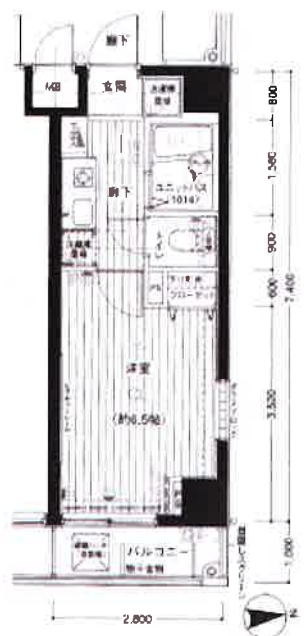
INFORMATION

- 所在地 : 東京都渋谷区初台2-31-6
- 建物構造 : 鉄筋コンクリート造 8 階建
- 築年月 : 平成14年12月31日
- 総戸数 : 27戸
- エレベーター : 6人乗り1基
- オートロック : TVモニター付オートロック
- 管理費 : 6,000 円
- 礼金 : 0ヶ月
- 敷金 : 0ヶ月
- 契約期間 : 2年間
- 償却 : 無
- 入居日 : 即入居
- 更新料 : 1.5ヶ月
- 解約予告 : 50日間
- 備考 : ペット・楽器不可
- 契約時の費用 : ハウスクリーニング
20㎡以上～30㎡未満 45,000円(税抜)
- ・契約書類作成料 0円(税抜)
- ・鍵交換代 20,000円(税抜)
- ・火災保険要加入 20,000円

ACCESS

- 京王新線
初台 徒歩 6分
- 小田急小田原線
参宮橋 徒歩 9分
- 京王新線「初台」駅より…
「新線新宿」へ2分
「明大前」へ7分
- 小田急線「参宮橋」駅より…
「新宿」へ3分
「代々木上原」へ4分

- ◇2駅2路線利用可！アクセス良好
- ◇南東角部屋二面採光
- ◇TVモニター付オートロック
- ◇バス・トイレ別(浴室乾燥機付)
- ◇宅配ボックス



304号室

間取り : 1K
 専有面積 : 20.72㎡
 バルコニー面積 : 2.8㎡

FACILITY



★。○★初期費用抑えられます★。○★

★保証会社Casa(C50)・保証会社エポス利用で★

- ・契約時: 家賃+管理費+火災保険
+契約書作成料+鍵交換代
- ・退去時: ハウスクリーニング代



※ 図面と現況に相違がある場合は現況を優先とします。

東京都知事免許(1)第100350号 〒160-0023 東京都新宿区西新宿7丁目12-3 小島ビル3A

株式会社SUNNY

TEL: 03-5937-3292 FAX: 03-5937-3293 定休日: なし 年未年始

住み替え応援システムRe+Room
家賃でポイントがたまる！

安心管理システム 24時間管理

「家具家電レンタル」
入居者限定特典あり！

洋室南西向き【室内写真同建物別号室】

①バストイレ別・独立洗面台

②★学生プランあり★



※図面と現況が異なる場合には現況を優先とします。



ACCESS

東京メトロ東西線 早稲田駅 徒歩4分

都電荒川線 早稲田 徒歩9分

東京メトロ有楽町線 江戸川橋 徒歩11分

304号室

賃料 84,000円

管理費 8,000円

敷金 1ヶ月 礼金 1ヶ月

OUTLINE

間取り	1K	タイプ		専有面積	22.91㎡
入居日	2017年09月下旬		内見	不可	

「木下の賃貸」友の会費 1600 円(別途税)/月額

所在地 東京都新宿区早稲田鶴巻町519-1

構造 RC造 規模 9階建3階

竣工日 2007年07月 総戸数 39戸

駐車場施設 無 空き 無

駐輪場施設 有 空き 要確認

駐車場敷金 なし 駐車場賃料 0円

ペット飼育 不可 ペット飼育の場合の敷金

ガス 都市ガス 方位 南西

株式会社 キノシタコミュニティ

LEASE CONDITION

契約期間 2年 更新料 新賃料 1.25 ヶ月

解約予告 1ヶ月前に文書で当社宛に通知

競交換費 25,920円 (税込)

EQUIPMENT

オートロック	洗濯機置場	バルコニー
エレベーター	浴室乾燥機	CATV
TVモニター付きインターフォン	洗浄機能付トイレ便座	BSアンテナ
宅配ボックス	追い焚き	CSアンテナ
ガスコンロ	居室床材フローリング	カーシェアリング
IHクッキングヒーター	エアコン	家具家電レンタル
独立洗面台	浄化槽	

※契約時消遣代として15,000円(別途税)頂いております。※保証会社利用必須です。キノシタ・マネージメント(保証人有プラン・不要プラン)をご利用の場合、初回委託料(保証人有の場合・総家賃の40%)(保証人不要の場合・総家賃の80%)と月額500円(別途税)の利用手数料、また2年毎に20,000円の継続保証委託料が必要です。リクルートフォレントインシュア(保証人不要)をご利用の場合、初回委託料(総家賃の100%)と1年毎に10,000円の継続保証委託料が必要です。※CATV、BS・CS110、インターネット、カーシェアリング等には別途契約、費用がかかります。※退去時に最低限必要な金額はルームクリーニング代33,000円(別途税)～(お部屋の広さにより異なります)、エアコン洗浄代8,000円(別途税)～です。※消費税等の税率が変動した場合は、それに応じて消費税等相当額も変動致します。※入居者補償制度あり(借家人賠償特約付き火災保険の保険料相当額として月額940円をご負担いただきます)

備考

東京都知事免許(1)第100350号 〒160-0023 東京都新宿区西新宿7丁目12-3 小島ビル3A

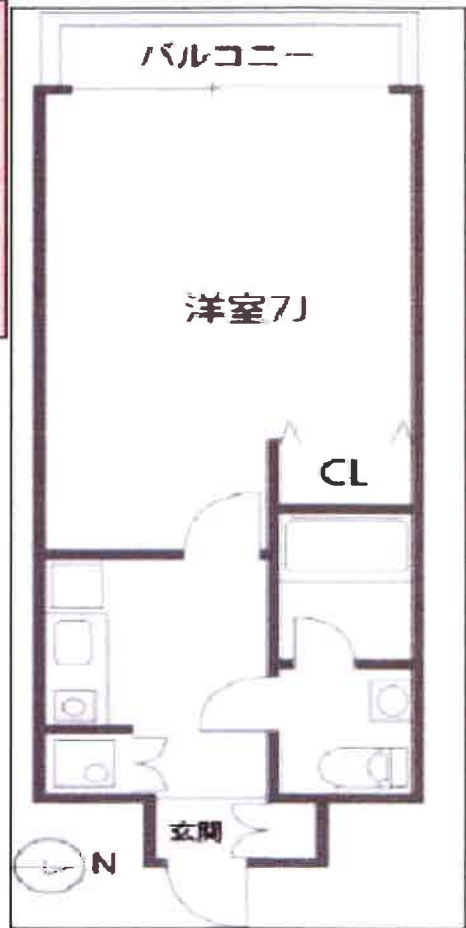
株式会社SUNNY

TEL: 03-5937-3292 FAX: 03-5937-3293 定休日: なし 年末年始

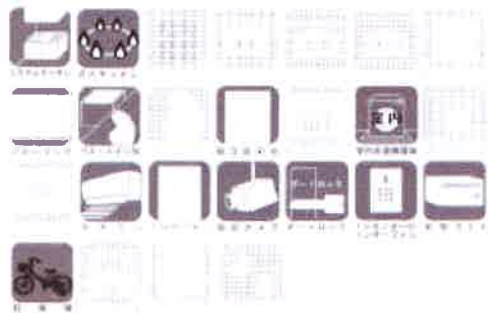


丸ノ内線 「中野坂上」 徒歩4分
 大江戸線 「中野坂上」 徒歩4分
 総武中央線 「東中野」 徒歩13分

敷金1ヶ月・礼金1ヶ月
¥89,000-
 敷金なし・礼金なし
¥94,000-



1K 22.08㎡



プレール・ドゥーク中野坂上

【物件概要】

- 所在地: 東京都中野区中央1-29-7
- 号室: 403号室
- 築年数: 2005年8月
- 構造: RC造6階建
- 人居日: 8月上旬
- 契約期間: 普通借家2年
- 更新料: 新賃料の1ヶ月分
- 管理費: ¥10,000-
- 火災保険: ¥17,000-
- 鍵交換代: ¥25,000-
- 保証会社: JID・全保連・他
- 24時間サポート: ¥16,200-
- 虫駆除サービス: ¥16,200-

東京都知事免許(1)第100350号 〒160-0023 東京都新宿区西新宿7丁目12-3 小島ビル3A

株式会社SUNNY

TEL: 03-5937-3292 FAX: 03-5937-3293 定休日: なし 年末年始

分譲賃貸マンション

都営大江戸線「西新宿5丁目」駅徒歩5分
「都庁前」駅徒歩7分

メインステージ西新宿

1010号室 / 1K / 21.51㎡

所在地 / 東京都新宿区西新宿6-16-13

構造 / 鉄筋コンクリート造12階建

築年月 / 平成16年(2004年)2月

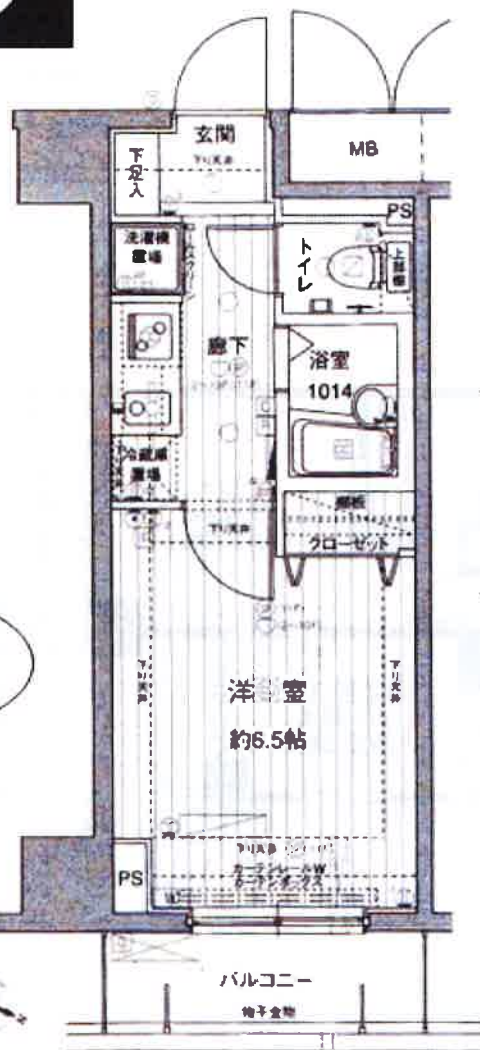
入居日 / 即入居可

更新料 / 新賃料の1.5ヶ月分

鍵交換 / ￥21,600円

保険代 / 1年間 ￥7,000円 ~ ￥13,000円

家財補償額、地震保険有無で保険料異なる



賃料 ￥90,000円

管理費 ￥10,000円

礼金 0ヶ月・敷金 1ヶ月

★保証会社加入必須 (日本セーフティー)
初回保証料 / 連帯保証人あり ￥48,000円
連帯保証人なし ￥88,000円
更新保証料 / 1年毎 ￥10,000円

礼金 0ヶ月



東京都知事免許 (1) 第100350号 〒160-0023 東京都新宿区西新宿7丁目12-3 小島ビル3A

株式会社 SUNNY

TEL: 03-5937-3292 FAX: 03-5937-3293 定休日: なし 年末年始

建物種別 マンション	
BPRレジデンス代々木初台	
308号室	1K



物件外観図



物件周辺図

※図面と現況に相違がある場合は現状優先とします。

礼0ヶ月 ■1年以内解約時違約金有
保証会社利用必須※一部法人契約除く・敷金積増(詳細確認)
ペット飼育時敷金1ヶ月積増・使用細則遵守



入居可能日 2017/10 上旬

ペット相談：小型犬1匹若しくは猫1匹迄・敷金1ヶ月積増・使用細則遵守

賃貸条件	賃料	103,000円		
	共益費	10,000円		
	敷金	1ヶ月	礼金 0ヶ月	償却金 0円
	更新料	新賃料の1ヶ月分相当		
契約者・入居者専用会員制サービス「リーブル」にご加入いただきます ※法人契約者対象外(入居者は対象となります) ※登録無料				
契約期間	普通借家 2年			
所在地	東京都渋谷区初台2丁目13-3			
交通	京王線 初台駅 徒歩9分			
建物	構造・規模 鉄筋コンクリート造 5階建 専有面積 24.41㎡ (7.38 坪)			
築年月	平成20年05月			
戸数	総戸数 49戸 賃貸戸数 5戸 (住居)			
保証会社	保証会社利用 必須 保証会社名 SBIギランティ 保証料: 賃料等の40% (最低2万円)、2年目: 8,000円/年 保証会社利用 必須 保証会社名 リクルートフォレントインシュア 保証料: 賃料等の50% (最低2万円)、2年目~: 1万円/年 保証会社利用 保証会社名			
設備	<p>< 共有設備 > 宅配BOX, メールボックス, エレベーター, オートロック, 自転車置場(無料), バイク置場(有料), 防犯カメラ, ごみ置場, 管理人無, 管理規約・使用細則等 無</p> <p>< 専有設備 > システムキッチン, バスト別別, フローリング, 壁掛けエアコン1台, ペット相談, TVモニター付インターホン, 温水洗浄便座</p>			
コメント	・入居時カギ交換費: 21,600円・退去時通常清掃費: 37,800円・壁掛けエアコン清掃費: 8,100円/台・入居中退去時の修繕特約有・ペット相談可能(小型犬1匹若しくは猫1匹迄)・楽器、SOHO不可			
回線	BS対応可, CS110° 対応, CATV対応可, 光ケーブル対応可, 電話回線(工事費用発生)			
初期費用諸費用	鍵交換代	21,600円	住宅総合保険料	12,000円
他一時金	その他合計			45,900円

東京都知事免許 (1) 第100350号 〒160-0023 東京都新宿区西新宿7丁目12-3 小島ビル3A

株式会社SUNNY

TEL: 03-5937-3292 FAX: 03-5937-3293 定休日: なし 年末年始

建物種別 マンション	
BPRレジデンス代々木初台	
308号室	1K



物件外観図



物件周辺図

※図面と現況に相違がある場合は現状優先とします。

礼0ヶ月 ■1年以内解約時違約金有
保証会社利用必須※一部法人契約除く・敷金積増(詳細確認)
ペット飼育時敷金1ヶ月積増・使用細則遵守



入居可能日 2017/10 上旬

ペット相談：小型犬1匹若しくは猫1匹迄・敷金1ヶ月積増・使用細則遵守

賃貸条件	賃料	103,000円		
	共益費	10,000円		
	敷金	1ヶ月	礼金 0ヶ月	償却金 0円
	更新料	新賃料の1ヶ月分相当		
契約者・入居者専用会員制サービス「リール」にご加入いただきます ※法人契約者対象外(入居者は対象となります) ※登録無料				
契約期間	普通借家 2年			
所在地	東京都渋谷区初台2丁目13-3			
交通	京王線 初台駅 徒歩9分			
建物	構造・規模 鉄筋コンクリート造 5階建 専有面積 24.41㎡ (7.38 坪)			
築年月	平成20年05月			
戸数	総戸数 49戸 賃貸戸数 5戸 (住居)			
保証会社	保証会社利用 必須 保証会社名 SBIギランティ 保証料: 賃料等の40% (最低2万円)、2年目: 8,000円/年 保証会社利用 必須 保証会社名 リクルートフォレントインシュア 保証料: 賃料等の50% (最低2万円)、2年目~: 1万円/年 保証会社利用 保証会社名			
設備	<p><共有設備> 宅配BOX,メールボックス,エレベーター,オートロック,自転車置場(無料),バイク置場(有料),防犯カメラ,ごみ置場,管理人無,管理規約・使用細則等 無</p> <p><専有設備> システムキッチン,バスイレ別,フローリング,壁掛けエアコン1台,ペット相談,TVモニター付インターホン,温水洗浄便座</p>			
コメント	・入居時カギ交換費:21,600円・退去時通常清掃費:37,800円・壁掛けエアコン清掃費:8,100円/台・入居中退去時の修繕特約有・ペット相談可能(小型犬1匹若しくは猫1匹迄)・楽器、SOHO不可			
回線	BS対応可,CST110 対応,CATV対応可,インターネット光ファイバー対応可,電話回線(工事費用発生)			
初期費用諸費用	鍵交換代	21,600円	住宅総合保険料	12,000円
他一時金	その他合計			45,900円

東京都知事免許 (1) 第100350号 〒160-0023 東京都新宿区西新宿7丁目12-3 小島ビル3A

株式会社SUNNY

TEL: 03-5937-3292 FAX: 03-5937-3293 定休日: なし 年末年始

DeDIXO

プレール・ドゥーク東新宿Ⅲ

住み替え応援システムRe・Room
家賃でポイントがたまる！

安心管理システム 24時間管理

「家具家電レンタル」
入居者限定特典有！

★PET'S ALL RIGHT★無料で利用可！

①2人入居相談可

②BBM-NET月額基本使用料無料



※図面と現況が異なる場合には現況を優先とします。

ACCESS

東京メトロ副都心線 東新宿駅 徒歩6分

都営大江戸線 若松河田 徒歩6分

JR山手線 新宿 徒歩17分

906号室

賃料 104,000円

管理費 8,000円

敷金 1ヶ月 礼金 1ヶ月

OUTLINE

間取り	1R	タイプ		専有面積	26㎡
入居日	2017年09月下旬		内見	不可	
「木下の賃貸」友の会費		1600	円(別途税)/月額		
所在地	東京都新宿区新宿6丁目20-8				
構造	RC造	規模	13階建9階		
竣工日	2017年01月	総戸数	92戸		
駐車場施設	有	空き	要確認		
駐輪場施設	有	空き	要確認		
駐車場敷金	なし	駐車場賃料	20,000円		
ペット飼育	相談	ペット飼育の場合の敷金	敷金1ヶ月追加		
ガス	都市ガス	方位	南西		

管理会社 株式会社 キノシタコミュニティ

LEASE CONDITION

契約期間	2年	更新料	新賃料	1.25	ヶ月
解約予告	1ヶ月前に文書で当社宛に通知				
鍵交換費	27,000円 (税込)				

EQUIPMENT

オートロック	○	洗濯機置場	○	バルコニー	○
エレベーター	○	浴室乾燥機	○	CATV	○
TVモニター付きインターフォン	○	洗浄機能付トイレ便座	○	BSアンテナ	○
宅配ボックス	○	追い焚き	○	CSアンテナ	○
ガスコンロ	○	居室床材フローリング	○	カーシェアリング	○
IHクッキングヒーター	○	エアコン	○	家具家電レンタル	○
独立洗面台	○	浄化槽	○		

※契約時消毒代として15,000円(別途税)頂いております※保証会社利用必須です。キノシタ・マネージメント(保証人有プラン・不要プラン)をご利用の場合、初回委託料(保証人有の場合・総家賃の40%)(保証人不要の場合・総家賃の80%)と月額500円(別途税)の利用手数料、また2年毎に20,000円の継続保証委託料が必要です。リクルートフォレントインシュア(保証人不要)をご利用の場合、初回委託料(総家賃の100%)と1年毎に10,000円の継続保証委託料が必要です※CATV、BS・CS110、インターネット等には別途契約、費用がかかります※退去時に最低限必要な金額はルームクリーニング代33,000円(別途税)～(お部屋の広さにより異なります)、エアコン洗浄代8,000円(別途税)～です※駐車場のみをご契約の場合は敷金1ヶ月をお預かり致します。※バイク置場は原付50CC以下限定となります※BBM-NET完備。月額基本使用料は無料ですが、オプションサービスには別途費用がかかります※リクルートのオンラインでペットの病気を獣医師に相談できるサービス「PET'S ALL RIGHT」全室無料で利用可※消費税等の税率が

東京都知事免許(1)第100350号 〒160-0023 東京都新宿区西新宿7丁目12-3 小島ビル3A

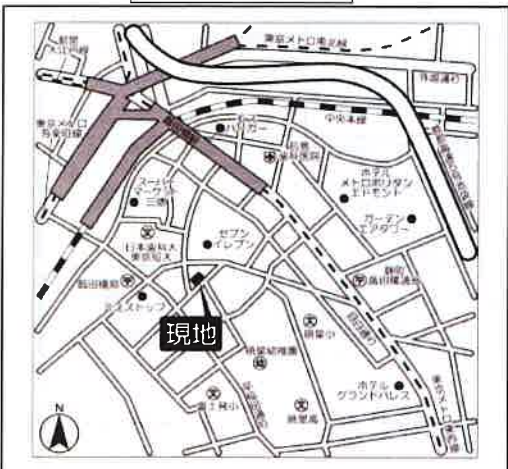
株式会社SUNNY

TEL: 03-5937-3292 FAX: 03-5937-3293 定休日: なし 年末年始

建物種別 マンション	
プラス千代田富士見	
906号室	1K



物件外観図



物件周辺図

※図面と現況に相違がある場合は現状優先とします。

JR総武線 飯田橋駅 徒歩4分
 東京メトロ半蔵門線 九段下駅 徒歩9分
 2駅7路線利用可能につき通勤・通学利便性大！！
 南向き・2面採光あり／追炊き機能付き



入居可能日 2017/08 下旬

システムキッチン(2)： 2浴線以上利用可：
 浴室乾燥機能： 2面採光：
 追焚機能： 保証会社利用必須：
 最上階：
 フローリング：
 壁掛けエアコン1台：
 角部屋：
 南向き：

賃貸条件	賃料	109,000円	
	共益費	8,000円	
	敷金	1ヶ月	礼金 1ヶ月 償却金 0円
	更新料	新賃料の1ヶ月分相当	
契約者・入居者専用会員制サービス「リール」にご加入いただきます ※法人契約者対象外(入居者は対象となります) ※登録無料			
契約期間	普通借家 2年		
所在地	東京都千代田区富士見2丁目1-5		
交通	JR総武線 飯田橋駅 徒歩4分 東京メトロ東西線 飯田橋駅 徒歩5分		
建物	構造・規模 鉄筋コンクリート造 9階建 専有面積 22.48㎡ (6.8 坪)		
築年月	平成21年03月		
戸数	総戸数 65戸 賃貸戸数 2戸 (住居)		
保証会社	保証会社利用 必須	保証会社名 レジデンスリアルパートナーズ	
	保証料	賃料等の50%(最低2万円)、2年目～:1万円/年	
	保証会社利用 必須	保証会社名 リクルートフオレントインシュア	
	保証料	賃料等の50%(最低2万円)、2年目～:1万円/年	
設備	<共有設備> 宅配BOX、メールボックス、エレベーター、TVモニター付インターホン、オートロック、自転車置場(無料)、ゴミ置場、管理人無		
	<専有設備> カードキー、シャワー機能付トイレ、浴室暖房乾燥機、追焚機能、システムキッチン(2口コンロ)、バスタ別、最上階、フローリング、シューズボックス、クローゼット、壁掛けエアコン1台		
コメント			
回線	CATV対応可、インターネット対応可		
初期費用	鍵交換代	21,600円	住宅総合保険料 12,000円
	諸費用	口座振替事務手数料 108円	
他一時金			その他合計 45,900円

東京都知事免許 (1) 第100350号 〒160-0023 東京都新宿区西新宿7丁目12-3 小島ビル3A

株式会社SUNNY

TEL: 03-5937-3292 FAX: 03-5937-3293 定休日: なし 年末年始

分譲賃貸マンション

YOTSUYA DUPLEX D-R

都営新宿線

「曙橋」駅徒歩5分

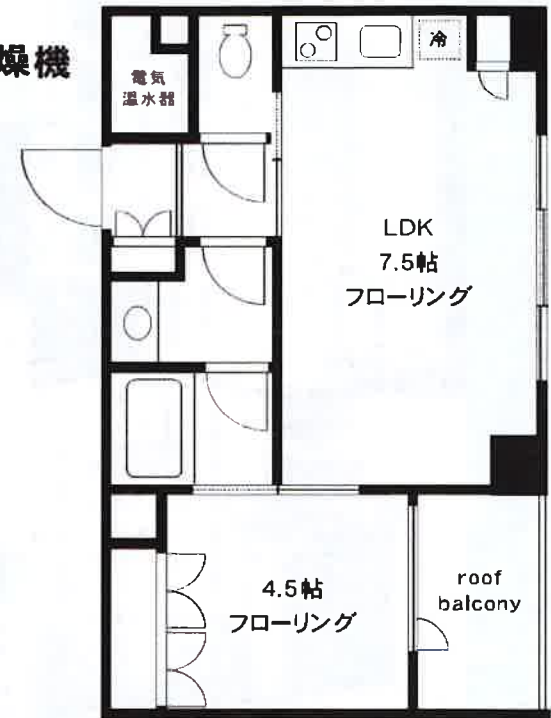
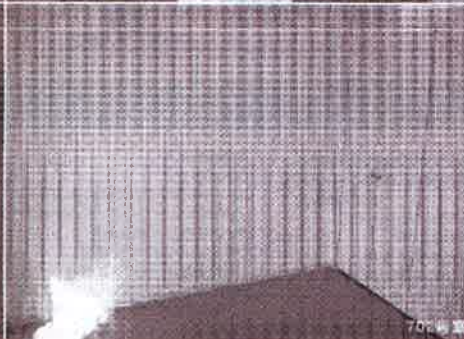
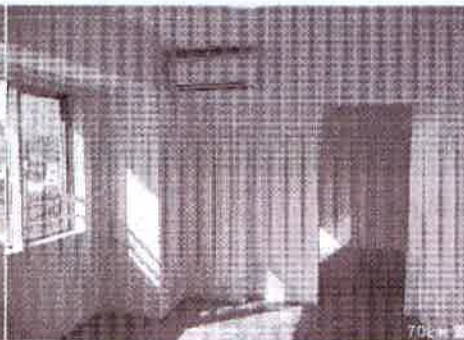
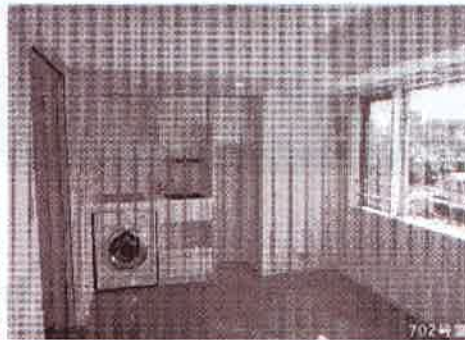
丸の内線

「四谷三丁目」駅徒歩5分

JR中央総武線

「信濃町」駅徒歩18分

- 留守中にも荷物が受け取れる宅配ボックス ■安心・安全なSECOMセキュリティーマンション
- 来訪者を確認できるカラーモニター付インターホン ■光インターネット無料
- 環境、経済的に優しいオール電化 ■衣類を傷めず洗い乾燥できるドラム式洗濯乾燥機
- 敷地内機械式駐車場、ベント- S600可能



専有面積 32.40㎡

号室	賃料	管理費	入居日
702	142,000円	10,000円	9/24解約

※専有面積は壁芯計算で算出されている。内法計算で算出される登記簿面積とは若干異なります。※同取・設備は現況優先。

【アイスマイル+プラス】保証人不要システム
 資料保証と家財保険のセットをお手持ちのクレジットカードで決済できます(クレジットカードがない場合はご利用不可)
 保証料 月々払いプラン/初回保証料無料、
 月額賃料等の4.25%+700円

- 【設備】
- オートロック ■エレベーター ■エアコン ■IHコンロ ■温水洗浄便座 ■ドラム式洗濯乾燥機 ■サイバーホーム(使用料無料)
 - BS/CS110* ■宅配ボックス ■カラーモニター付インターホン ■無料トランクルーム

※当物件は、地域景観を因るためベランダの手摺りに布団や洗濯物を干す等は禁止となっております。※TVの視聴は、地デジ対応型のTV限定で視聴可能となり、アナログTVは 視聴不可になりますのでご注意ください。
物件概要 ■所在地/新宿区舟町12-35 ■構造/RC造一部鉄骨造地上8階建(登記上) ■築年月/平成20年10月 ■駐車場/敷地内機械式、敷金0 礼金0 月々25,000円+消費税/全長5,300mm 全幅1,950mm、全高1,550mm、重量2,300kg
 ■駐輪場/無料(登録制) ※駐車場、駐輪場の空きは随時要確認 **賃貸条件** ■敷金/1ヶ月分 ■礼金/1ヶ月分 ■管理費/10,000円 ■更新料/新賃料の1ヶ月分 ■契約期間/2年間 ■家財保険/チャブ保険:地震保険ナシなら2年間15,000円、地震保険付きなら2年間22,000円 ■連帯保証人不要システム/リクルート利用可 ■鍵交換代/20,000円+消費税 ※民泊禁止です

東京都知事免許(1)第100350号 〒160-0023 東京都新宿区西新宿7丁目12-3 小島ビル3A

株式会社SUNNY

TEL: 03-5937-3292 FAX: 03-5937-3293 定休日: なし 年末年始

建物種別 マンション	
コンフォリア中野	
0308号室	1LDK



物件外観図



物件周辺図

礼金0ヵ月
■指定インターネット無料(詳細確認) ■最寄りJR中野駅◆1年以内解約時違約金有
 ○指定保証会社利用必須※一部例外の場合有(詳細確認)



入居可能日 2017/09 中旬

- システムキッチン(2:)
- シャワー機能付トイレ:
- 天井ファン:
- 浴室暖房乾燥機:
- 追焚機能:
- バス別:
- 洗濯防水パン:
- 全室フローリング:
- 壁掛けエアコン2台:
- 角部屋:

賃貸条件	賃料	153,000円		
	共益費	10,000円		
	敷金	1ヶ月	礼金 0ヶ月	償却金 0円
	更新料	新賃料の1ヶ月分相当		

契約期間	普通借家 2年
所在地	東京都中野区上高田2丁目40-12
交通	JR中央線 中野駅 徒歩11分 東京メトロ東西線 中野駅 徒歩11分
建物	構造・規模 鉄筋コンクリート造 6階建 専有面積 54.31㎡ (16.43 坪)
築年月	平成19年06月
戸数	総戸数 35戸 賃貸戸数 1戸 (住居)

保証会社	保証会社利用 必須 保証会社名 SBIギランティ
	保証料:賃料等の40%(最低2万円)、2年目~:12,000円/年
	保証会社利用 必須 保証会社名 リクルートフロントインシュア
	保証料:賃料等の50%(最低2万円)、2年目~:1万円/年
保証会社利用 必須 保証会社名 エポスカード	
	保証料:賃料等の40%(最低1.5万円)、2年目:最大1.4万円/年

設備	<共有設備>
	宅配BOX,エレベーター,オートロック,自転車置場(無料),防犯カメラ,日勤管理,24時間ゴミ出し可,管理人有
設備	<専有設備>
	バスフーラー・TVモニター付インターホン,天井ファン,シャワー機能付トイレ,浴室暖房乾燥機,追焚機能,システムキッチン(2口コンロ),バス別,全室フローリング

コメント 入居中退去時修繕特約有・サイズ等により設置不可のエアコン機種有・CATV:スカパー光※別途契約・ネット:フレッツ光ネクスト ●角部屋・クリーニング費:¥40,500・鍵交換費:¥21,600・エアコン清掃費:¥16,200 ○指定保証会社利用必須※一部例外の場合有(詳細確認)

回線	BS対応可,CS110° 対応,CATV対応可,CS対応可,インターネット対応可			
初期費用	鍵交換代	21,600円	住宅総合保険料	8,200円
諸費用				
他一時金	その他合計			56,700円

※図面と現況に相違がある場合は現状優先とします。

東京都知事免許 (1) 第100350号 〒160-0023 東京都新宿区西新宿7丁目12-3 小島ビル3A

株式会社SUNNY

TEL: 03-5937-3292 FAX: 03-5937-3293 定休日: なし 年末年始

分譲賃貸マンション パークリュクス市谷薬王寺

都営大江戸線

牛込柳町 駅 6分

都営新宿線

曙橋 駅 6分

都営大江戸線

若松河田 駅 10分

- 所在地 東京都新宿区市谷薬王寺52-6
- 構造 鉄筋コンクリート造 地上13階建
- 築年月 2011年7月

(賃貸条件)

- 敷金 1ヶ月
- 礼金 1ヶ月
- 契約期間 2年 定期借家
- 緊急サポート24 1,200円/月
- 借家人賠償特約付き保険要加入 20,000円
- 保証会社利用必須 エポス、ジェイリース、CASA
- 入居可能日 10月1日 (9月下旬退去予定)

※ペット不可、禁煙

最上階角部屋 眺望良好!

13F 2LDK 55.61㎡

賃料:185,000円 管理費:5,000円



<共用施設>

- オートロック
- 宅配BOX
- メールBOX
- エレベーター
- 24時間ゴミ出し可
- 防犯カメラ
- 駐輪場

<設備>

- オートバス
- 追炊
- TVモニター付オートロック
- システムキッチン(ガス3口)
- 浄水器
- 浴室乾燥機
- 温水洗浄便座
- エアコン2基
- 独立洗面台
- 床暖房
- ウォークインクローゼット
- シューズインクローゼット



※図面と現状が異なる場合は、現況を優先いたします

東京都知事免許 (1) 第100350号 〒160-0023 東京都新宿区西新宿7丁目12-3 小島ビル3A

株式会社SUNNY

TEL: 03-5937-3292 FAX: 03-5937-3293 定休日: なし 年末年始

貸マンション

牛込柳町駅

ザ・パークハウス市谷甲良町

間取り
3LDK

専有面積
70.76㎡

築年月
2017年01月

チェックポイント！

主要採光面：西向き、楽器相談、分譲タイプ、角部屋、B・T別室、追焚機能、浴室乾燥機、トイレ、温水洗浄便座、洗面所独立、ガスコンロ付、3口以上コンロ、独立型キッチン、システムキッチン、ディスプレイ、室内洗濯機置場、給湯、都市ガス、全居室フローリング、床暖房、エアコン、B/S端子、光ファイバー、オートロック、モニタ付インターホン、エレベーター、宅配BOX



物件種目	貸マンション		
最寄駅	牛込柳町		
間取タイプ	3LDK		
賃料条件	賃料 270,000円		
	礼金 1ヶ月 敷金 1ヶ月 保証金 なし		
物件所在地	東京都新宿区市谷甲良町		
交通	都営大江戸線 牛込柳町 徒歩5分		
建物	建物名	ザ・パークハウス市谷甲良町	
	構造・規模	RC 5階建/4階部分	
	延床面積	70.76㎡	
	間取内訳	LD10.6 K3.4 洋6.4 洋4.5 洋4.5	
築年月	2017年01月	契約期間	2年
管理費等	なし 共益費20,000円/月 雑費なし		
駐車場	有 38,000円/月		
現況	空家	入居日	即時
設備	B・T別室、追焚機能、浴室乾燥機、トイレ、温水洗浄便座、洗面所独立、ガスコンロ付、3口以上コンロ、独立型キッチン、システムキッチン、ディスプレイ、室内洗濯機置場、給湯、都市ガス、全居室フローリング、床暖房、エアコン、B/S端子、光ファイバー、オートロック、モニタ付インターホン、エレベーター		
保険等	火 2年12,000円		
備考	更新料：新賃料1ヶ月 賃貸保証：加入要 東急住宅リース(株)指定 ■保証会社前加入※初回保証料：賃料等の50%～(最低2万円)、継続保証料 利用駅1：都営大江戸線 牛込柳町 徒歩7分		

東京都知事免許(1)第100350号 〒160-0023 東京都新宿区西新宿7丁目12-3 小島ビル3A

株式会社SUNNY

TEL: 03-5937-3292 FAX: 03-5937-3293 定休日: なし 年末年始

賃貸

FUJIMI EAST 富士見イースト

JR 総武線「飯田橋」駅 徒歩 5 分

東京メトロ 有楽町線「飯田橋」駅 徒歩 6 分

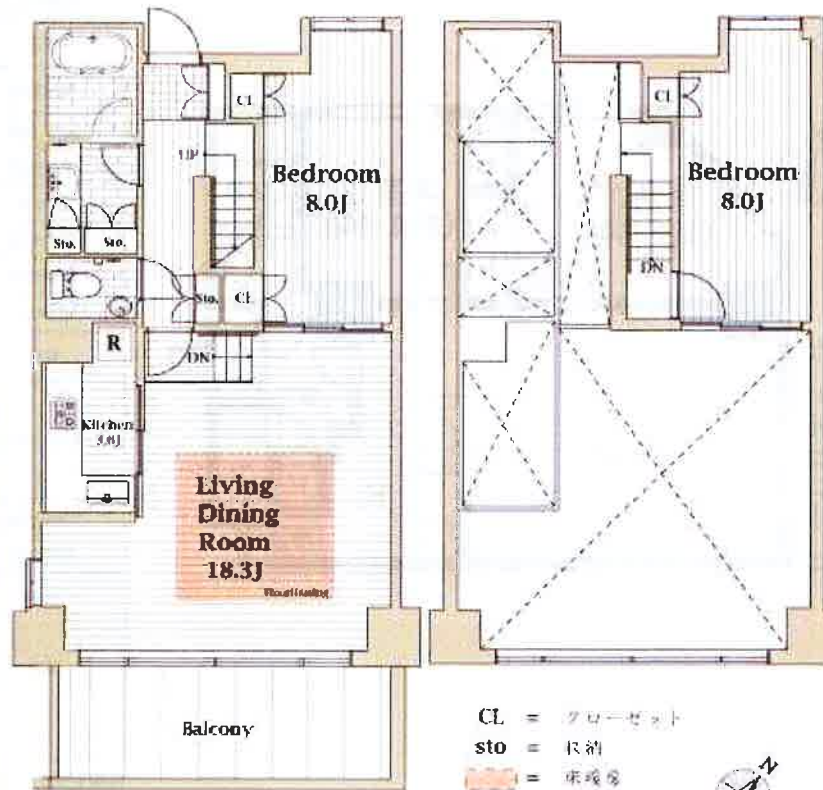
東京メトロ 有楽町線・都営新宿線「九段下」駅 徒歩 7 分



中庭エントランス



309号室 2LDK



■ 賃貸条件

309号室 4LDK (63.22㎡ (25.78坪)) 400,000円

管理費 15,000円

敷金 2ヶ月

礼金 0ヶ月

更新料 新賃料の1ヶ月相当額

契約期間 普通借家契約 2年間

※この案内書の案内図・平面図・間取図・方位図が加えられる場合には現況を優先させていただきます。

※当物件の所有者には借家人様選課徴金に加入していただきます。

※機械式駐車場あり。(敷金1ヶ月)

上段：(月額) 94,000円 (税込)

中段：(月額) 94,000円 (税込)

下段：(月額) 49,000円 (税込)

全長 5,300mm 全幅 1,950mm

重量 2,300kg

全高 上段 2,100mm 中・下段 1,550mm

※駐車場の利用可否は駐車される車両の二種以下です。

※駐車場の状況は時刻表を下さい。

※ベットの組立可能(敷金1ヶ月相当)

※S.O.H.O組立可能(借家契約)

■ 物件概要

所在地 東京都千代田区富士見2-14-38

構造 鉄筋コンクリート造

階数 地上10階

総戸数 29戸

竣工 2006年9月

■ 主要設備

- ・オートロック
- ・エレベーター
- ・エアコン
- ・洗濯乾燥機
- ・インターネット
- ・宅配BOX
- ・防音壁
- ・防音遮音扉
- ・防音カーテン
- ・防音ドア
- ・防音窓
- ・防音壁
- ・防音扉

東京都知事免許(1)第100350号 〒160-0023 東京都新宿区西新宿7丁目12-3 小島ビル3A

株式会社 SUNNY

TEL: 03-5937-3292 FAX: 03-5937-3293 定休日: なし 年末年始