

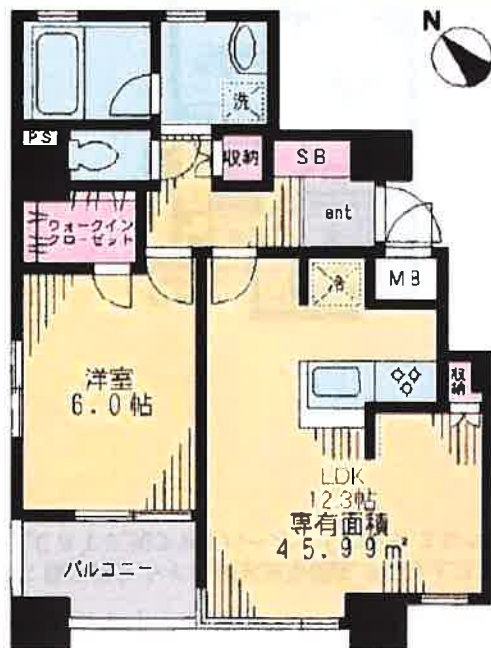


ボナール市谷

501号室

大江戸線 牛込柳町 徒歩 4分
 都営新宿線 曙橋 徒歩 8分
 大江戸線 若松河田 徒歩 11分

◆おすすめポイント◆



間取り	1SDK
賃料	147,000円
管理費	10,000円
礼金敷金	礼金1ヶ月・敷金1ヶ月

所在	東京都新宿区市谷薬王寺町33番地		
間取詳細	LDK(12.3畳) 洋(6畳)		
構造・階建	RC5階/8階建		
専有面積	45.99㎡	建物種別	マンション
築年月	2009年1月	開口向き	南東
入居時期	2017年8月下旬	更新料	1ヶ月
換算	妻2万円2年	違約保証人	指定なし
契約期間	常通世家		
保証会社	加入妻(基本保証料 月額賃料等の50% / 月次保証料 月新賃料等の1.5%)		
駐車場	-		
入居条件	2人入居可 事務所不可		
その他費用	現金換代21,500円(入居時)		
周辺施設	ローソンまで30m マイバスガードまで60m 三徳河田店まで460m 市谷御町郵便局まで230m ぐすりの福太郎まで210m ダイソー(100円ショップ)まで210m		
設備	ガス・都市ガス、バス・トイレ・エアコン、室内洗濯機置場、ガスコンロ3口 設置済、給湯、バストイレ別、シャワー、追焚、浴室乾燥機、脱衣所、洗面台独立、システムキッチン、対面キッチン、グリル、1フロア2住戸、角部屋、2面採光、バルコニー、フローリング、振分、可動間仕切り、ビッツャーレール、収納、下駄箱		
備考	1階入居可能 理髪店、2階利用可、3階以上利用可能		

※掲載情報と現状が異なる場合は現状が優先となります。

東京都知事免許 (1) 第100350号 〒160-0023 東京都新宿区西新宿7丁目12-3 小島ビル3A

株式会社SUNNY

TEL: 03-5937-3292 FAX: 03-5937-3293 定休日: なし 年末年始

メゾン ウェル - 601号室

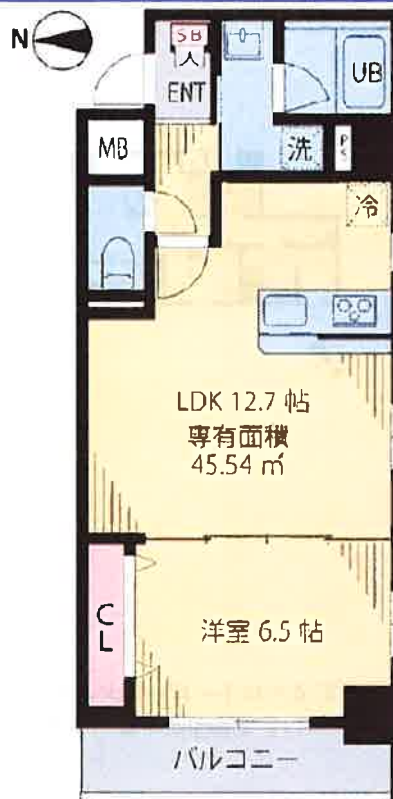
1LDK 156,000円

京王線(新線含む) 笹塚 徒歩 4分

管理費12,000円
礼金1ヶ月 敷金1ヶ月

京王線(新線含む) 代田橋 徒歩 9分
小田急線 下北沢 徒歩 19分

所在	東京都渋谷区笹塚1丁目60番地7号		
間取詳細	LDK(12.7畳) 洋(6.5畳)		
構造・階建	RC6階/8階建		
専有面積	45.54㎡	建物種別	マンション
築年月	2015年5月	開口向き	西
入居時期	2017年8月下旬	更新料	1ヶ月
損保	要2万円2年		
契約期間	普通借家		
保証会社	加入要(基本保証料+月額賃料等の50%+月次保証料+月額賃料等の1.5%)		
駐車場	-		
入居条件	-		
その他費用	鍵交換代21,600円(入居時)		
周辺施設	サミットまで480m ライフまで240m		
設備	バス、トイレ、エアコン、室内洗濯機置場、ガスコンロ3口設備済、バストイレ別、追焚、浴室乾燥機、洗面所独立、洗浄便座、システムキッチン、対面キッチン、グリル、角部屋、2面採光、バルコニー		
備考	2沿線利用可、3駅以上利用可能		



※掲載情報と現状が異なる場合は現状が優先となります。

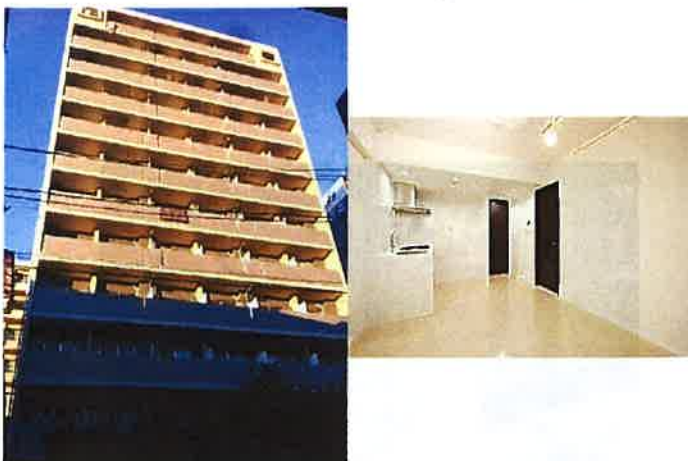
東京都知事免許(1)第100350号 〒160-0023 東京都新宿区西新宿7丁目12-3 小島ビル3A

株式会社SUNNY

TEL: 03-5937-3292 FAX: 03-5937-3293 定休日: なし 年末年始

ガリシア早稲田

★南向き★最上階★2面採光★角部屋★
★3駅4路線利用可能★コンビニ徒歩1分／スーパー徒歩4分★

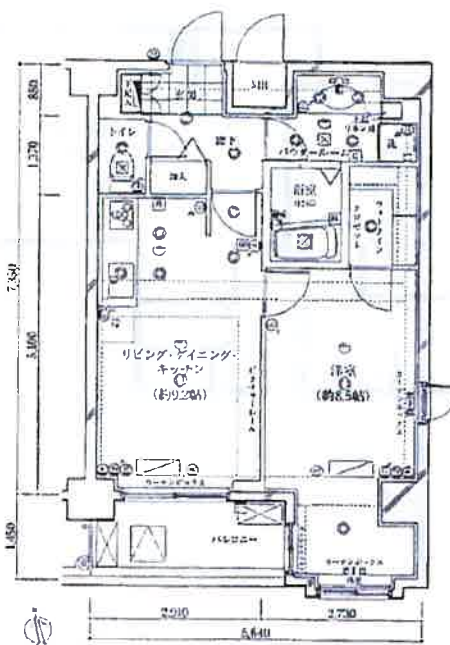


～洋室8.5帖 LDK9.2帖～
 ◎エアコン ◎フローリング
 ◎3口ガスコンロシステムキッチン
 ◎浴室換気乾燥機 ◎シャワートイレ
 ◎室内洗濯機置場 ◎ピクチャーレール
 ◎シューズボックス ◎独立洗面台
 ◎ウォークインクローゼット

- 防犯カメラ
- エレベーター
- オートロック
- 宅配ボックス
- 敷地内専用ゴミ置場
- TVモニター付インターホン
- 駐輪場/駐車場(要確認)
- 分譲タイプ
- 外観タイル張り
- ダブルロックドア
- 24時間セキュリティ
- BS/CS(要確認)

※(法人契約)契約者 任意者、預り金付身分証明書(コピー) (運転免許証(保体証)) (住所別通知) (銀行振出印)
 ※(法人契約)契約者 任意者、預り金付身分証明書(コピー) (運転免許証(保体証)) (住所別通知) (銀行振出印)
 ※(法人契約)契約者 任意者、預り金付身分証明書(コピー) (運転免許証(保体証)) (住所別通知) (銀行振出印)
 ※(法人契約)契約者 任意者、預り金付身分証明書(コピー) (運転免許証(保体証)) (住所別通知) (銀行振出印)
 ※(法人契約)契約者 任意者、預り金付身分証明書(コピー) (運転免許証(保体証)) (住所別通知) (銀行振出印)

◇設備充実◇◆
★ウォークインクローゼット★ペット飼育可能★



図面が現状と異なる場合は現状優先とします。
※更新料：新賃料の1ヶ月分

号室	賃料
1201	156,000円

管理費	15,000円		
敷金	1ヶ月	礼金	1ヶ月
所在地	新宿区 弁天町2		
交通	東京メトロ東西線 早稲田 徒歩5分 東京メトロ東西線 神楽坂 徒歩8分 都営大江戸線 牛込柳町 徒歩8分		
構造	鉄筋コンクリート(RC造) 12階建		
専有面積	44.71㎡	開口部方位	南
総戸数	85戸	間取り	1LDK
施工	2006/03	契約期間	2年
入居日	8月下旬		
設備等	都市ガス、公共下水、オートロック、宅配BOX、TVドアホン、B・T別、浴室乾燥機、洗濯機置き場室内、2階以上の物件、最上階の物件、ペット相談、2人入居可、ガスコンロ、システムキッチン、コンロ2口、フローリング、バルコニー、エレベーター、CAIV、CSアンテナ、BSアンテナ、エアコン、ウォークインクローゼット、外国人相談、角部屋、防犯カメラ、温水洗浄便座、ルームシェア相談、光ファイバー、独立洗面台、敷地内ゴミ置き場、モニター付オートロック、セキュリティシステム、収納、下駄箱、入居条件水電光相談		
備考	※契約のル・ムクア・リンクは指定賃料です。 ※2年保証付保証金(100万円) (2年間) 15,000円(税別) ※2年保証付保証金(20,000円) (2年間) 15,000円(税別) ※保証金20,000円(税別) + 公庫積立料5,000円(税別) ※法人契約の場合は法人名称(0123456) ※家賃前払金(任意) 日本システム収納 月額300円(税別) ※付帯不要システム利用可能 ※1ヶ月分、2ヶ月分、3ヶ月分、4ヶ月分、5ヶ月分、6ヶ月分、7ヶ月分、8ヶ月分、9ヶ月分、10ヶ月分、11ヶ月分、12ヶ月分 ※6ヶ月分は毎月1万円増 ※家賃前払金1ヶ月分 ※ペナルティ金1ヶ月分(任意) (保証料は別途)		

東京都知事免許(1)第100350号 〒160-0023 東京都新宿区西新宿7丁目12-3 小島ビル3A

株式会社SUNNY

TEL: 03-5937-3292 FAX: 03-5937-3293 定休日: なし 年末年始



ACCESS
 「代々木公園」駅より直通
 「表参道」駅へ 3分
 「日比谷」駅へ 14分
 「大手町」駅へ 16分

「代々木八幡」駅より直通
 「新宿」駅へ 5分
 ※表示の分数は、日中平常時のもので、
 時間帯により異なります。また、乗換
 待ち時間は含まれておりません。



ピアノ相談可
 ※グランドピアノ不可



COLOR-PLAN
BROWN



物件名称	富ヶ谷スプリングス 501号室		
タイプ	1LDK		
賃貸条件	賃料	204,000 円/月	
	管理費/共益費	10,000円/月	
	敷金	2ヶ月	礼金 2ヶ月
物件在	東京都渋谷区富ヶ谷一丁目35番20号		
交通	東京メトロ千代田線「代々木公園」	駅より徒歩	3分
	バス乗車	分	停り徒歩 分
交通	小田急電鉄小田急小田原線「代々木八幡」	駅より徒歩	3分
	バス乗車	分	停り徒歩 分
建物	構造・規模	鉄筋コンクリート造 地上17階 地下2階建	
	専有面積	44.36 ㎡ (13.41 坪)	
竣工年月	2011年1月		
入居予定日	10月下旬	案内可能日	2017年10月3日以
契約期間	2年	更新料	新賃料の1ヶ月分相当額
駐車場	有	駐車場備考	
駐車場料金	40,000円/月(税別)		
保険	借家人賠償責任保険を付帯した火災保険にご加入いただきます		
管理会社	株式会社エム・エル・ピー 新百合ヶ丘店		
その他費用	入居時における玄関錠交換代: 20,000円(税別) 口座振替事務手数料: 100円/月(税別) 退去時における通常清掃費用: 44,360円(税別)		
設備	エアコン 洗濯機 浴室乾燥機 コンロ グリル オートロック 宅配ロッカー		
備考	ピアノ相談可 管理: 通勤 ・駐輪場利用不可住戸 ・駐車場契約時礼金1ヶ月別途要		
めやす賃料	226,750円/月		
※めやす賃料とは賃料、共益費・管理費、敷引金、礼金、更新料を含む、賃料等の改定が無いものと仮定して4年間貸借した場合(定期借家の場合は、契約期間)の1ヶ月あたりの金額です。 ※敷引金は、敷金の価値、保証金の価値など、預かった金額から必ず差し引くものをいいます。 ※めやす賃料は、消費者に適切な情報を提供するための表示であり、事業者が一時金を推奨しているものではありません。 ※めやす賃料は、実際の借支額と異なる場合があります。詳しくは、不動産会社にご確認ください。 ※お申し込み後、審査の結果お断りする場合がございます。			

※図面と現況に相違がある場合は現況優先と致します。 申込は【<http://mfhl.mitsui-chintai.co.jp/sp/form/>】or下記2次元コードよりどうぞ!

東京都知事免許(1)第100350号 〒160-0023 東京都新宿区西新宿7丁目12-3 小島ビル3A

株式会社SUNNY

TEL: 03-5937-3292 FAX: 03-5937-3293 定休日: なし 年末年始

貸マンション

新宿御苑前駅

富久クロスコンフォートタワー 5308

間取り
3LDK

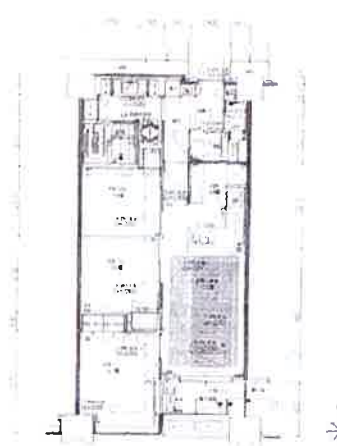
専有面積
70.40㎡

築年月
2015年04月



チェックポイント!

ヘット相済(マンション管理規約による)主要採光面:南向き,制震構造,B・1別室,シャワー,遠赤機能,浴室乾燥機,温水洗浄便座,洗面所,ガスコンロ付,3口以上コンロ,システムキッチン,浄水器,デイスボーター,シューズ1C,トランクルーム,人感センサー付照明,ダウンライト,室内洗濯機置場,都市ガス,全居室フローリング,エアコン,CATV,ダブルロックドア,オートロック,モニターインターホン,ディンプルキー,防犯カメラ,24時間セキュリティ,バルコニー,エレベーター2基以上,宅配BOX,フロントワーヒス,共用ハーティールーム,共用ゲストルーム,フィットネス施設



物件種別	貸マンション
最寄駅	新宿御苑前
間取タイプ	3LDK
賃料条件	賃料 379,000円
	礼金1ヶ月 敷金1ヶ月 保証金なし

物件所在地	東京都新宿区富久町 15-1		
交通	東京メトロ丸ノ内線 新宿御苑前 徒歩5分		
建物	建物名	富久クロスコンフォートタワー 5308	
	構造・規模	RC 55階建 地下2階/53階部分	
	使用部分積	70.40㎡	
	間取内訳	洋 6.7・5・4.4 LDK 14.6	
築年月	2015年04月	契約期間	2年
管理費等	なし 共益費なし 雑費なし		
駐車場			
現況	完成済	入居日	相談
設備	B・1別室シャワー,遠赤機能浴室乾燥機,温水洗浄便座,洗面所,ガスコンロ付,3口以上コンロ,システムキッチン,浄水器,デイスボーター,シューズ1C,トランクルーム,人感センサー付照明,ダウンライト,室内洗濯機置場,都市ガス,全居室フローリング,エアコン,CATV,ダブルロックドア		
保険等	費 2年19,000円		
備考	事前にご連絡頂ければ内見可能です。 駐車場、バイク置き場、登輪場は別途契約となります。 エネコQシステム:1,836円/月 更新料:新賃料1ヶ月 賃料保証:加重要全保連 日本賃貸保証他 賃料の50%他 利用票1:都営新宿線 新宿二丁目 徒歩8分		

東京都知事免許(1)第100350号 〒160-0023 東京都新宿区西新宿7丁目12-3 小島ビル3A

株式会社SUNNY

TEL: 03-5937-3292 FAX: 03-5937-3293 定休日: なし 年末年始